



## **PRODUCTO BRUTO REGIONAL- AÑO 2019**



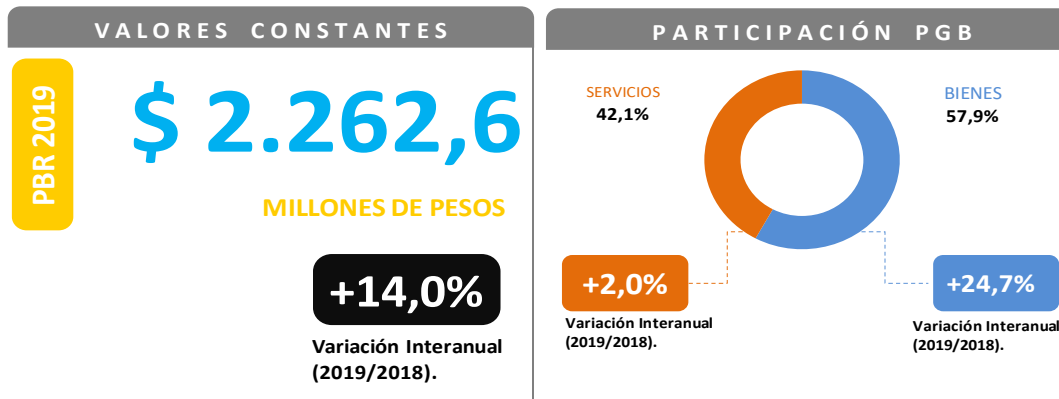
**DIRECCIÓN DE ESTADÍSTICAS SOCIOECONÓMICAS**

**ABRIL 2021**

## Niveles Alcanzados

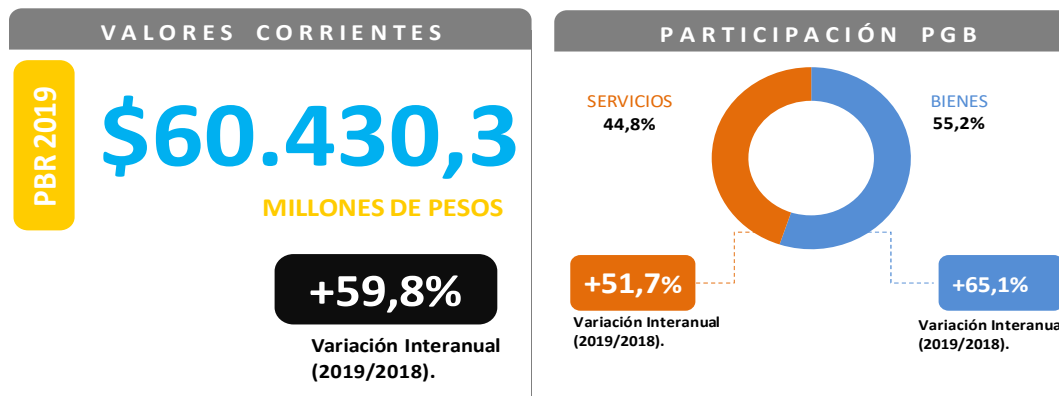
En el año 2019, el Producto Bruto Regional del departamento Río Segundo en **términos constantes** registró un valor de 2.262,6 millones de pesos de 2004, reflejando una variación interanual positiva del 14,0%.

Con respecto al año anterior, los sectores productores de bienes registraron un incremento del 24,7%, y los sectores productores de servicios tuvieron un incremento de un 2,0%. Los primeros participaron del PGB en un 57,9% y los segundos en un 42,1%.



Los sectores que más contribuyeron a la variación anual positiva registrada, considerando su participación relativa en el Producto Bruto Regional, fue la *agricultura, ganadería, caza y silvicultura* (56,0%), *transporte, almacenamiento y comunicación* (10,1%). Compensaron este incremento variaciones negativas de la *industria manufacturera* (-9,9%) y la *construcción* (-11,5%).

A **valores corrientes** el PBR de este departamento, alcanzó un nivel de 60.430,3 millones de pesos, mostrando un incremento del 59,8% respecto al año 2018. Este resultado estuvo explicado por el aumento del 65,1% de los sectores productores de bienes, que tuvieron una participación en el PBR de un 55,2%. En tanto que, los sectores productores de servicios, que representaron un 44,8% del PBR, registraron una variación positiva del 51,7%.



Dentro de los sectores económicos y considerando su participación relativa, la variación fue impulsada por la *agricultura, ganadería, caza y silvicultura* (132,1%) y el *comercio* (53,0%).

Fuente: Dirección de Estadística y Censos de la Provincia de Córdoba. Valores Provisorios.

# DEPARTAMENTO RÍO SEGUNDO

## Variación Interanual

### A Valores Constantes

**Cuadro 1. Sectores Productores de Bienes- Variación Interanual 2019/2018- A Valores Constantes**

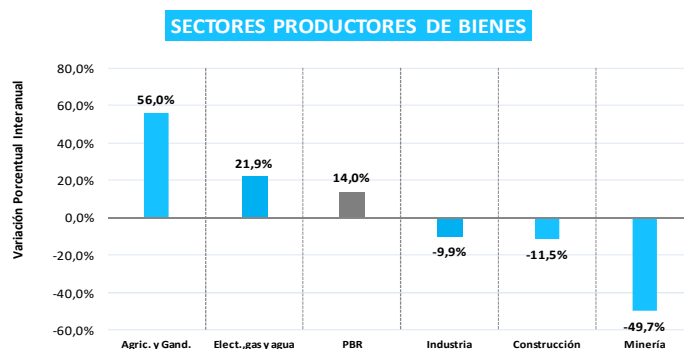
DEPARTAMENTO RÍO SEGUNDO	
Sectores Productores de Bienes	Variaciones Interanuales
	%
Agric. y Gand.	56,0%
Elect.,gas y agua	21,9%
<b>PBR</b>	<b>14,0%</b>
Industria	-9,9%
Construcción	-11,5%
Minería	-49,7%

**Cuadro 2. Sectores Productores de Servicios- Variación Interanual 2019/2018- A Valores Constantes**

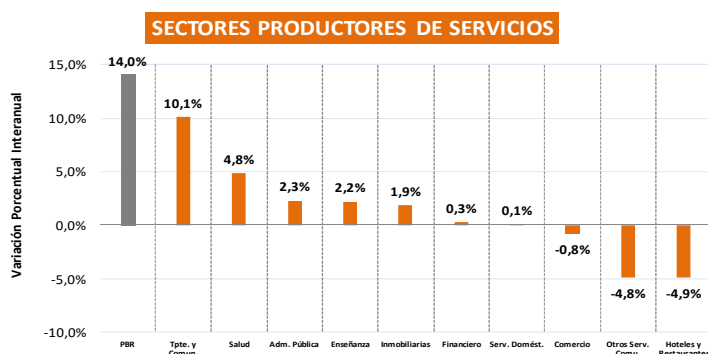
DEPARTAMENTO RÍO SEGUNDO	
Sectores Productores de Servicios	Variaciones Interanuales
	%
<b>PBR</b>	<b>14,0%</b>
Tpte. y Comun.	10,1%
Salud	4,8%
Adm. Pública	2,3%
Enseñanza	2,2%
Inmobiliarias	1,9%
Financiero	0,3%
Serv. Domést.	0,1%
Comercio	-0,8%
Otros Serv. Comu.	-4,8%
Hoteles y Restaurantes	-4,9%

**Fuente:** Dirección de Estadística y Censos de la Provincia de Córdoba.  
Valores Provisorios.

**Gráfico 1. Variación Interanual 2019/2018- A Valores Constantes**



**Gráfico 2. Variación Interanual 2019/2018- A Valores Constantes**



# DEPARTAMENTO RÍO SEGUNDO

## Variación Interanual

### A Valores Corrientes

**Cuadro 3. Sectores Productores de Bienes- Variación Interanual 2019/2018- A Valores Corrientes**

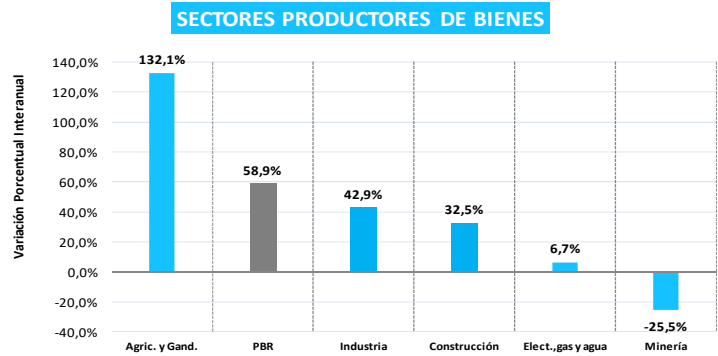
DEPARTAMENTO RÍO SEGUNDO	
Sectores Productores de Bienes	Variaciones Interanuales %
Agric. y Gand.	132,1%
<b>PBR</b>	<b>58,9%</b>
Industria	42,9%
Construcción	32,5%
Elect.gas y agua	6,7%
Minería	-25,5%

**Cuadro 4. Sectores Productores de Servicios- Variación Interanual 2019/2018- A Valores Corrientes**

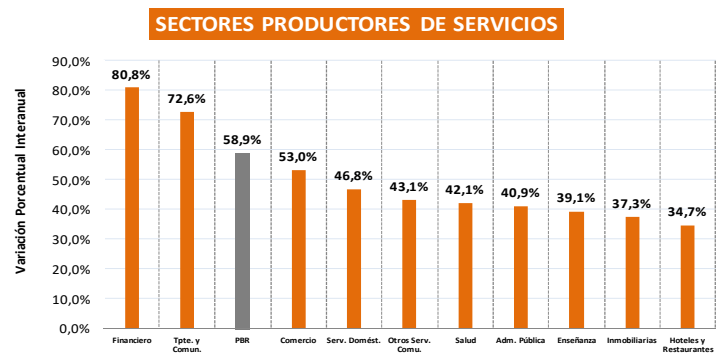
DEPARTAMENTO RÍO SEGUNDO	
Sectores Productores de Servicios	Variaciones Interanuales %
Financiero	80,8%
Tpte. y Comun.	72,6%
<b>PBR</b>	<b>58,9%</b>
Comercio	53,0%
Serv. Domést.	46,8%
Otros Serv. Comu.	43,1%
Salud	42,1%
Adm. Pública	40,9%
Enseñanza	39,1%
Inmobiliarias	37,3%
Hoteles y Restaurantes	34,7%

Fuente: Dirección de Estadística y Censos de la Provincia de Córdoba. Valores Provisorios.

**Gráfico 3. Variación Interanual 2019/2018- A Valores Corrientes**



**Gráfico 4. Variación Interanual 2019/2018- A Valores Corrientes**

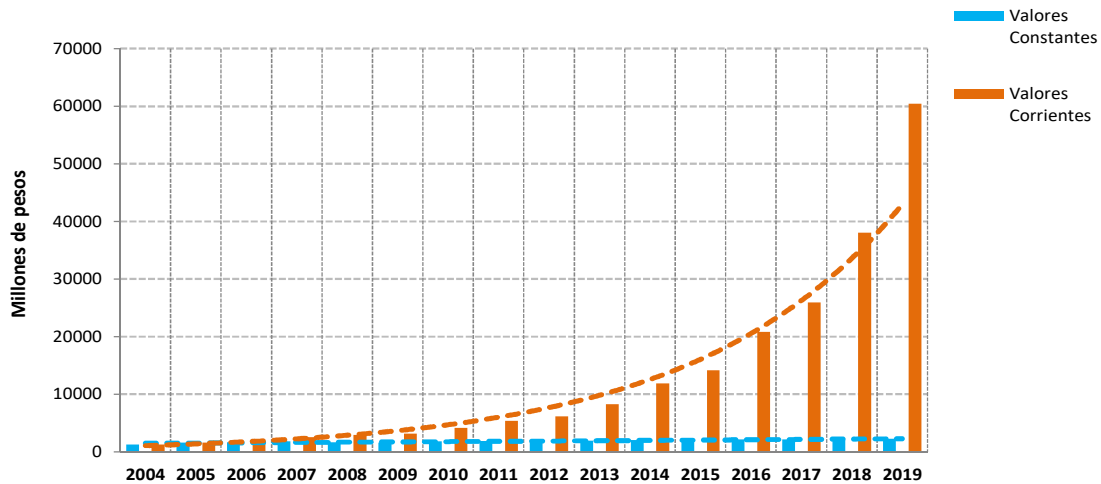


### Evolución del PBR en el período 2004-2019

Analizando la evolución del Producto Bruto Regional del departamento Río Segundo a **valores constantes** en el período 2004-2019, el menor valor del período se presentó en el año 2004, con una cifra de 1.251 millones de pesos de 2004. Por otro lado, el mayor de la serie fue el registrado en el año 2019, cuyo valor fue de 2.263 millones de pesos constantes.

Considerando el PBR a **valores corrientes**, este osciló entre un valor mínimo de 1.251 millones de pesos en el año 2004 y un valor máximo de 60.430 millones de pesos en el año 2019.

**Gráfico 5.** Producto Bruto Regional del Departamento Río Segundo a precios básicos. Año 2004-2019



**Fuente:** Dirección de Estadística y Censos de la Provincia de Córdoba.  
Valores Provisorios.

# DEPARTAMENTO RÍO SEGUNDO

## Variación Promedio Anual entre 2004-2019

VALORES CONSTANTES

RÍO SEGUNDO, en terminos reales



# 4,0%

a una tasa promedio anual entre 2004-2019

**Cuadro 5.** Variación Promedio Anual a Precios Constantes- Año 2004-2019

DEPARTAMENTO RÍO SEGUNDO	
Sectores	Constante
	Variaciones Promedio Anual
	%
Tpte. y Comun.	9,1%
Salud	6,9%
Financiero	6,8%
Hoteles y Restaurante	6,0%
Construcción	5,4%
Agric. y Gand.	5,1%
<b>PBR</b>	<b>4,0%</b>
Comercio	3,3%
Administrac. Pública	3,1%
Enseñanza	2,8%
Inmobiliarias	2,4%
Otros Serv. Comu.	2,4%
Industria	1,4%
Elect.,gas y agua	1,1%
Serv. Domést.	0,3%
Minería	-0,8%

**Cuadro 6.** Variación Promedio Anual a Precios Corrientes- Año 2004-2019

VALORES CORRIENTES

RÍO SEGUNDO



# 29,5%

a una tasa promedio anual entre 2004-2019

DEPARTAMENTO RÍO SEGUNDO	
Sectores	Corrientes
	Variaciones Promedio Anual
	%
Financiero	35,9%
Administrac. Pública	35,3%
Construcción	34,0%
Elect.,gas y agua	33,4%
Salud	33,3%
Tpte. y Comun.	32,5%
Hoteles y Restaurante	31,9%
Enseñanza	31,4%
Otros Serv. Comu.	29,9%
Comercio	29,5%
<b>PBR</b>	<b>29,5%</b>
Serv. Domést.	28,6%
Agric. y Gand.	28,5%
Minería	27,6%
Inmobiliarias	25,9%
Industria	25,8%

**Fuente:** Dirección de Estadística y Censos de la Provincia de Córdoba.  
Valores Provisorios.

## Estructura de la economía. Año 2019

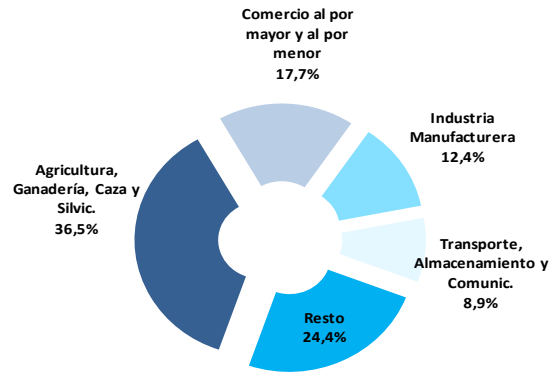
### A Valores Constantes

En el año 2019, **a valores constantes**, los sectores productores de bienes participaron un 57,9% en el Producto Bruto Regional del departamento Río Segundo, mientras que los sectores productores de servicios lo hicieron en un 42,1%.

Entre los sectores productores de bienes, las actividades que presentaron mayor participación en el año 2019 fueron la *agricultura, ganadería, caza y silvíc* (36,5%) y la *industria manufacturera* (12,4%).

Considerando los sectores productores de servicios, el sector con mayor importancia cuantitativa estuvo conformado por el *comercio* (17,7%), seguido por el *transporte, almacenamiento y comunicación* (8,9%).

**Gráfico 6.** Departamento Río Segundo. Composición porcentual a precios constantes. Año 2019



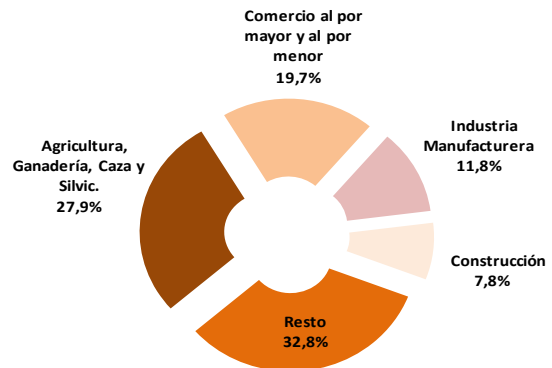
### A Valores Corrientes

En **términos corrientes**, la participación entre los sectores productores de bienes y de servicios en el PBR de este departamento fue de 55,2% y 44,8% respectivamente.

Al igual que a valores constantes, la actividad con mayor participación relativa entre los sectores productores de bienes fue la *agricultura, ganadería, caza y silvíc*. (27,9%) y la *industria manufacturera* (11,8%).

En el caso de los sectores productores de servicios, la mayor participación relativa correspondió a la *comercio* (19,7%), seguidas por el *transporte, almacenamiento y comunicación*.

**Gráfico 7.** Departamento Río Segundo. Composición porcentual a precios corrientes. Año 2019



**Fuente:** Dirección de Estadística y Censos de la Provincia de Córdoba. Valores Provisorios.

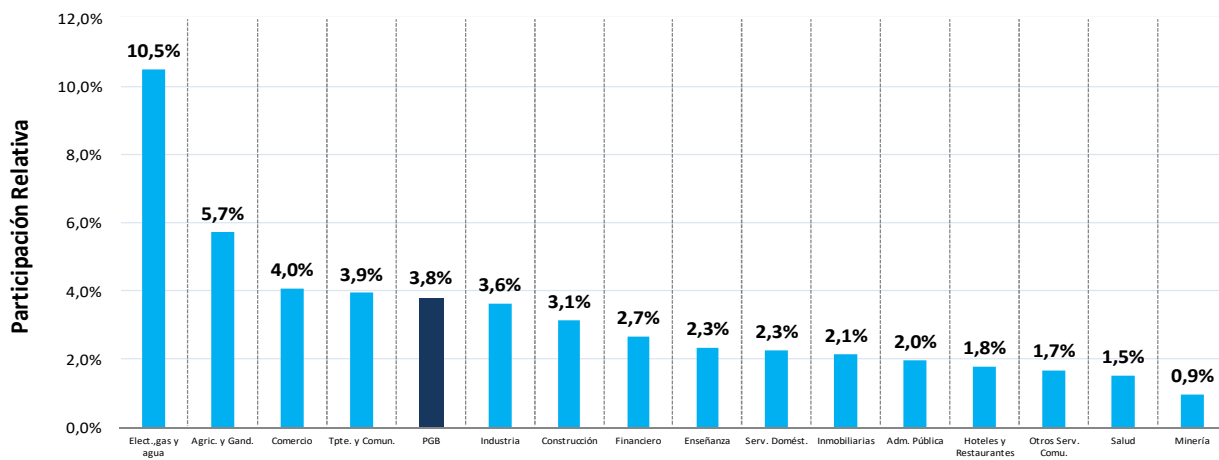
## Relación del Producto Bruto Regional del departamento Río Segundo y el Producto Geográfico Bruto Provincial

### Participación Relativa. Año 2019

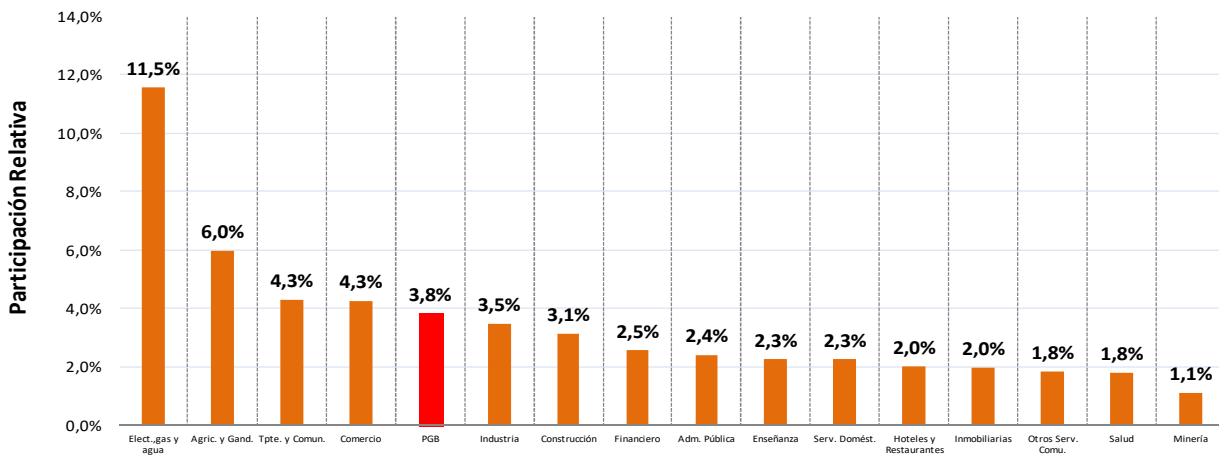
En el año 2019, la participación del Producto Bruto Regional del departamento Río Segundo en la generación del Producto Geográfico Bruto Provincial fue del 3,8% tanto para valores constantes como para valores corrientes.

Si se analiza por categoría, se advierte que, a valores constantes, la *electricidad, gas y agua* fue el sector que mayor peso tuvo (10,5%), al igual que a valores corrientes (11,5%) fue el de mayor participación al compararlo con igual categoría a nivel provincial.

**Gráfico 8.** Participación del PBR del departamento Río Segundo en el PGB provincial, por categoría, a precios a constantes. Año 2019



**Gráfico 9.** Participación del PBR del departamento Río Segundo en el PGB provincial, por categoría, a precios a corrientes. Año 2019



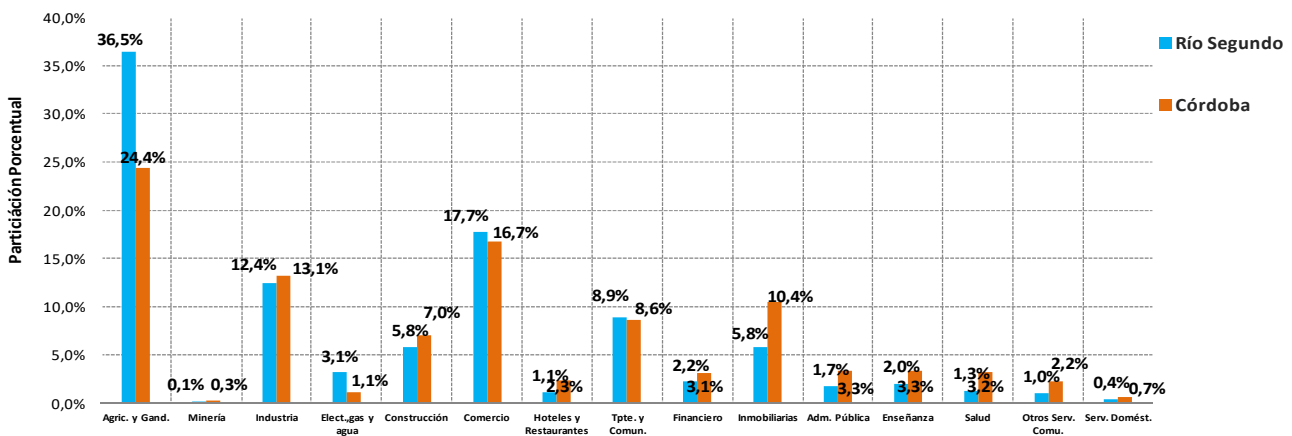
Fuente: Dirección de Estadística y Censos de la Provincia de Córdoba.  
Valores Provisorios.



## Estructura de las economías año 2019

Un análisis detallado a nivel de categorías nos permite apreciar diferencias significativas en el peso relativo de algunos sectores si comparamos las estructuras económicas del departamento y de la Provincia. Tal es el caso de la *agricultura, ganadería, caza y silvicultura* que tuvo a nivel departamental una participación notoriamente superior que en la agregación provincial, mientras que las *actividades inmobiliarias*, evidenció una menor participación relativa en el departamento Río Segundo.

**Gráfico 10.** PBR Río Segundo y PGB Córdoba a precios constantes. Composición porcentual. Año 2019



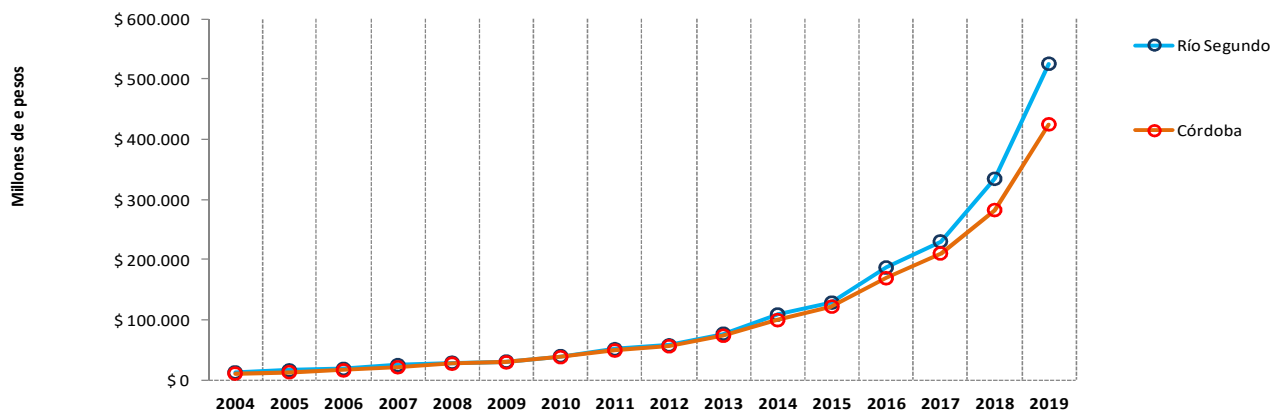
**Fuente:** Dirección de Estadística y Censos de la Provincia de Córdoba.  
Valores Provisorios.

# DEPARTAMENTO RÍO SEGUNDO

**Cuadro 7.** Producto Bruto Regional per cápita

Año	PBR Río Segundo per cápita, a valores corrientes	PGB per cápita, a valores corrientes
<i>en pesos corrientes</i>		
2004	\$ 12.638	\$ 10.658
2005	\$ 15.914	\$ 13.002
2006	\$ 18.430	\$ 15.901
2007	\$ 24.670	\$ 21.158
2008	\$ 28.759	\$ 27.052
2009	\$ 30.596	\$ 29.237
2010	\$ 39.690	\$ 37.858
2011	\$ 51.184	\$ 48.917
2012	\$ 57.575	\$ 56.079
2013	\$ 76.934	\$ 73.548
2014	\$ 108.808	\$ 99.508
2015	\$ 128.606	\$ 121.941
2016	\$ 186.960	\$ 169.211
2017	\$ 230.349	\$ 210.382
2018	\$ 334.427	\$ 282.515
2019	\$ 525.769	\$ 424.968

**Gráfico 11.** Producto Geográfico Bruto y Producto Bruto Regional. Río Segundo, per cápita, a valores corrientes. Año 2004-2019



**Fuente:** Dirección de Estadística y Censos de la Provincia de Córdoba.  
Valores Provisorios.