

Dirección General de  
**ESTADÍSTICA  
Y CENSOS**

Ministerio de Economía y Gestión Pública



# DEPARTAMENTO UNIÓN

## PRODUCTO BRUTO REGIONAL AÑO 2022



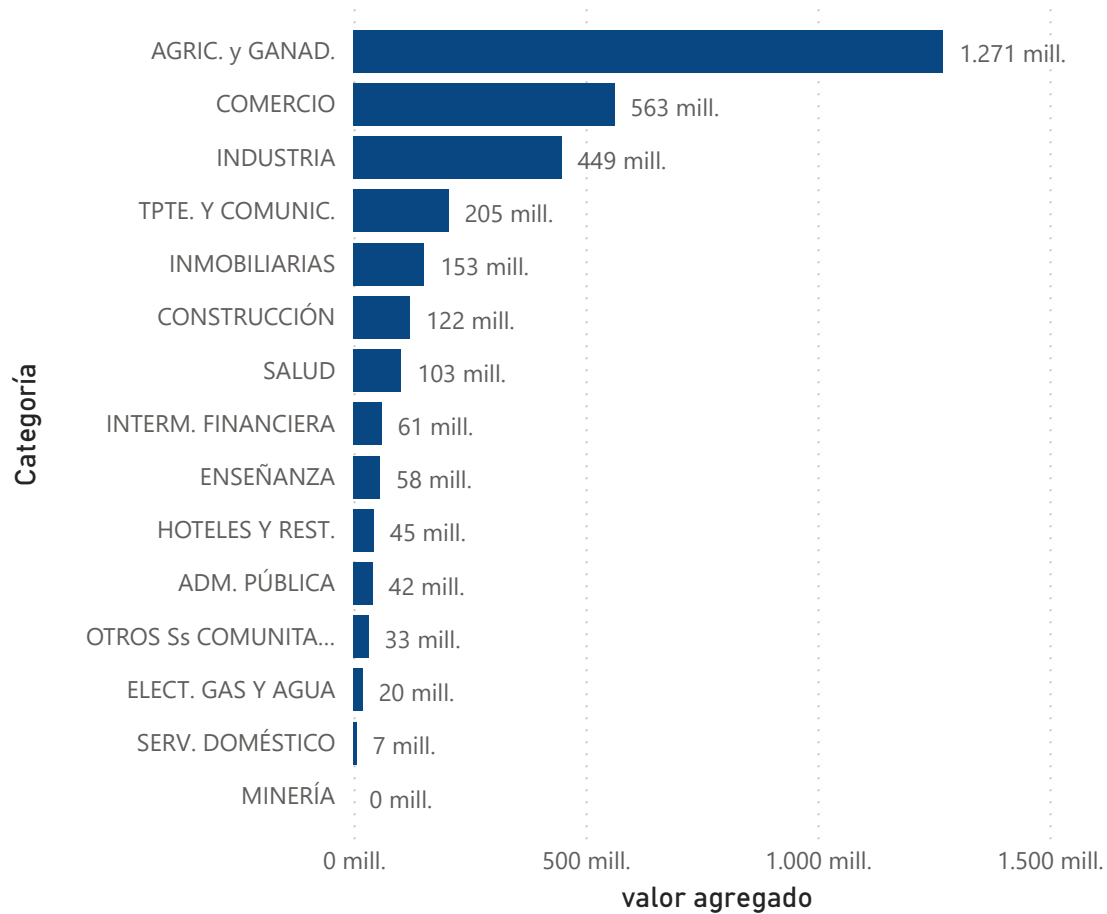
**3.129,59 mill.**

Valor Agregado

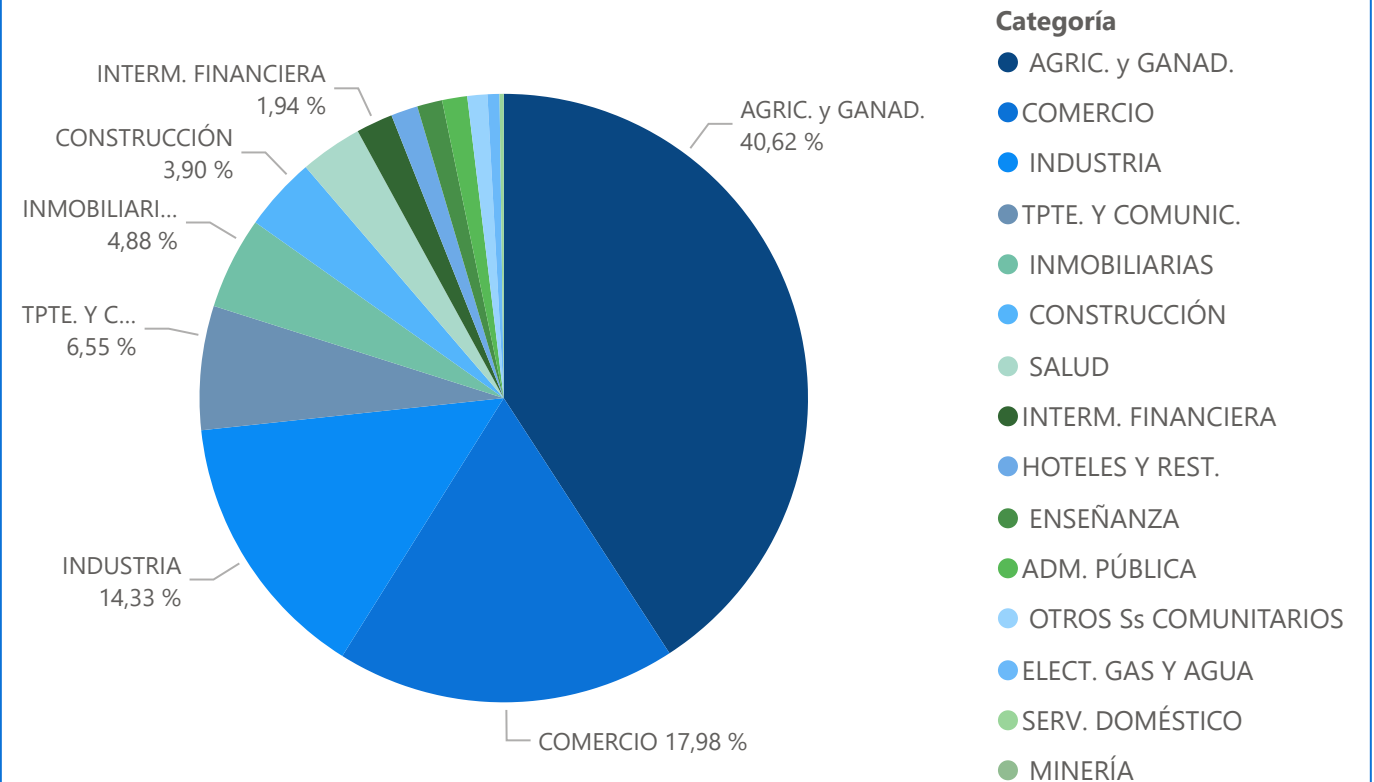
**-0,72 %**

Variación Interanual

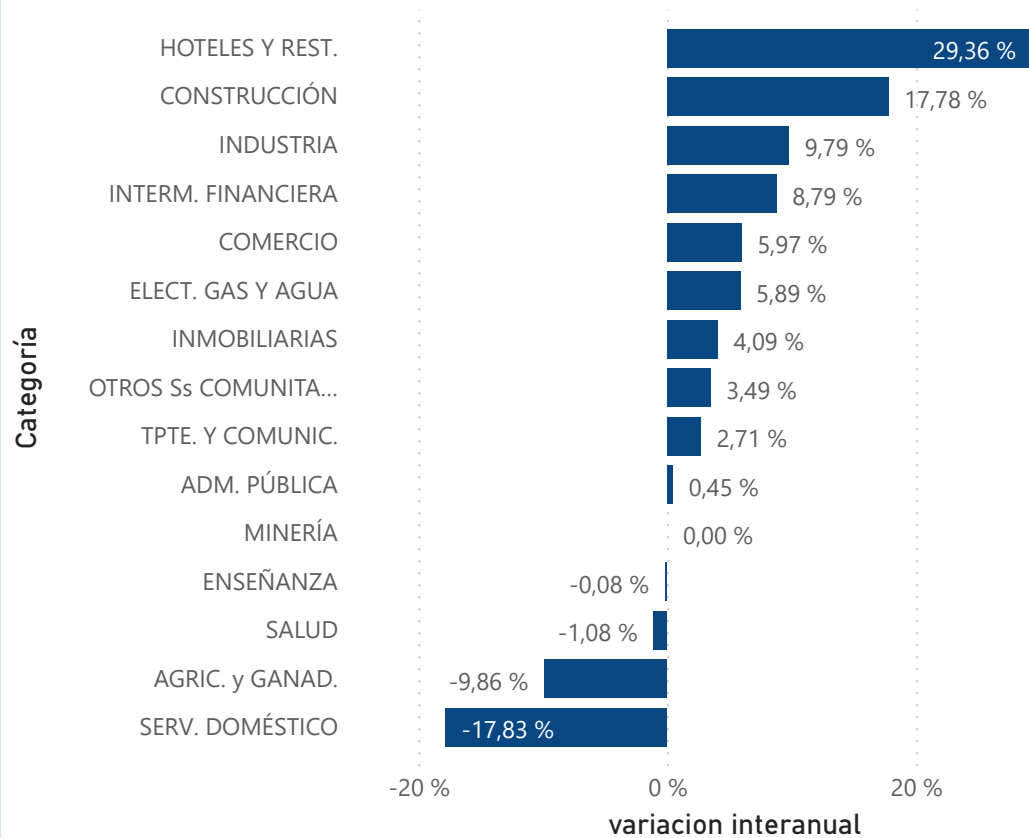
### Valor Agregado por categoría



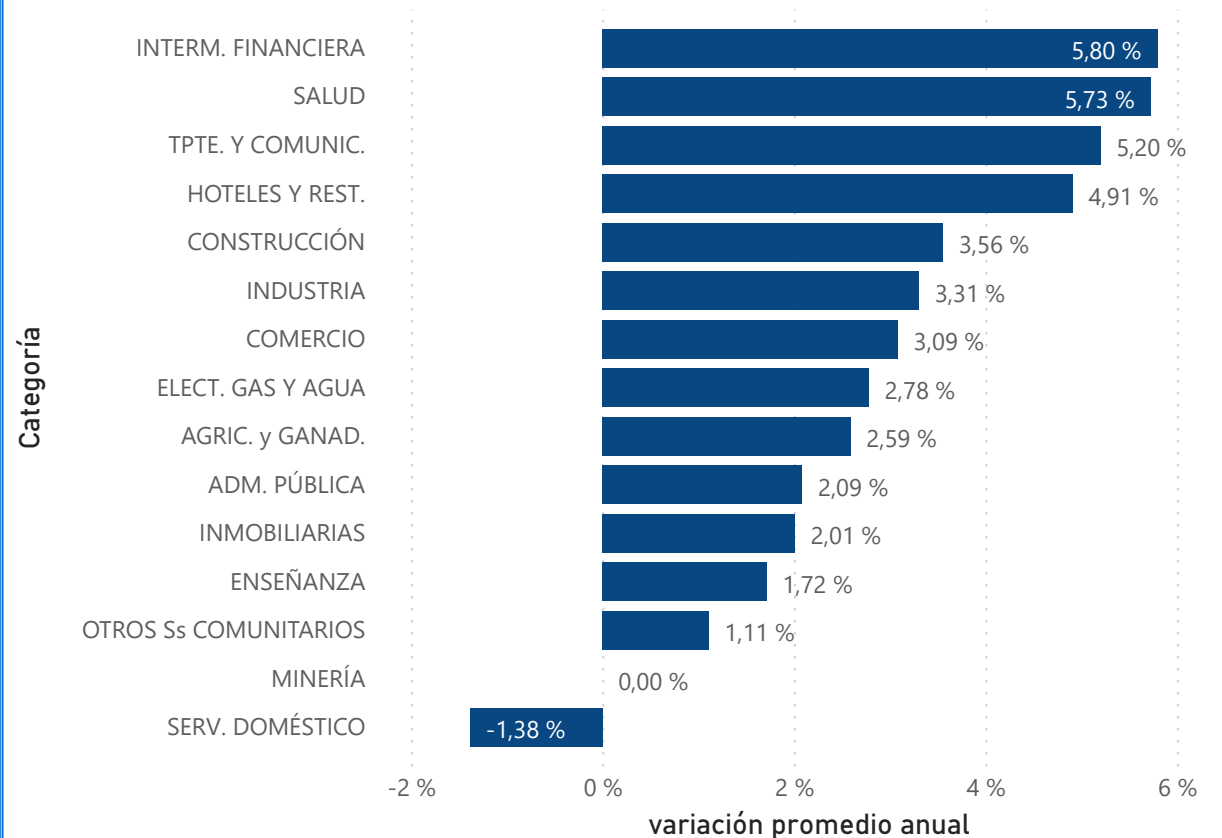
### Estructura de la Economía



### Variación interanual por Categoría



### Variación Promedio anual por Categoría 2004-2022

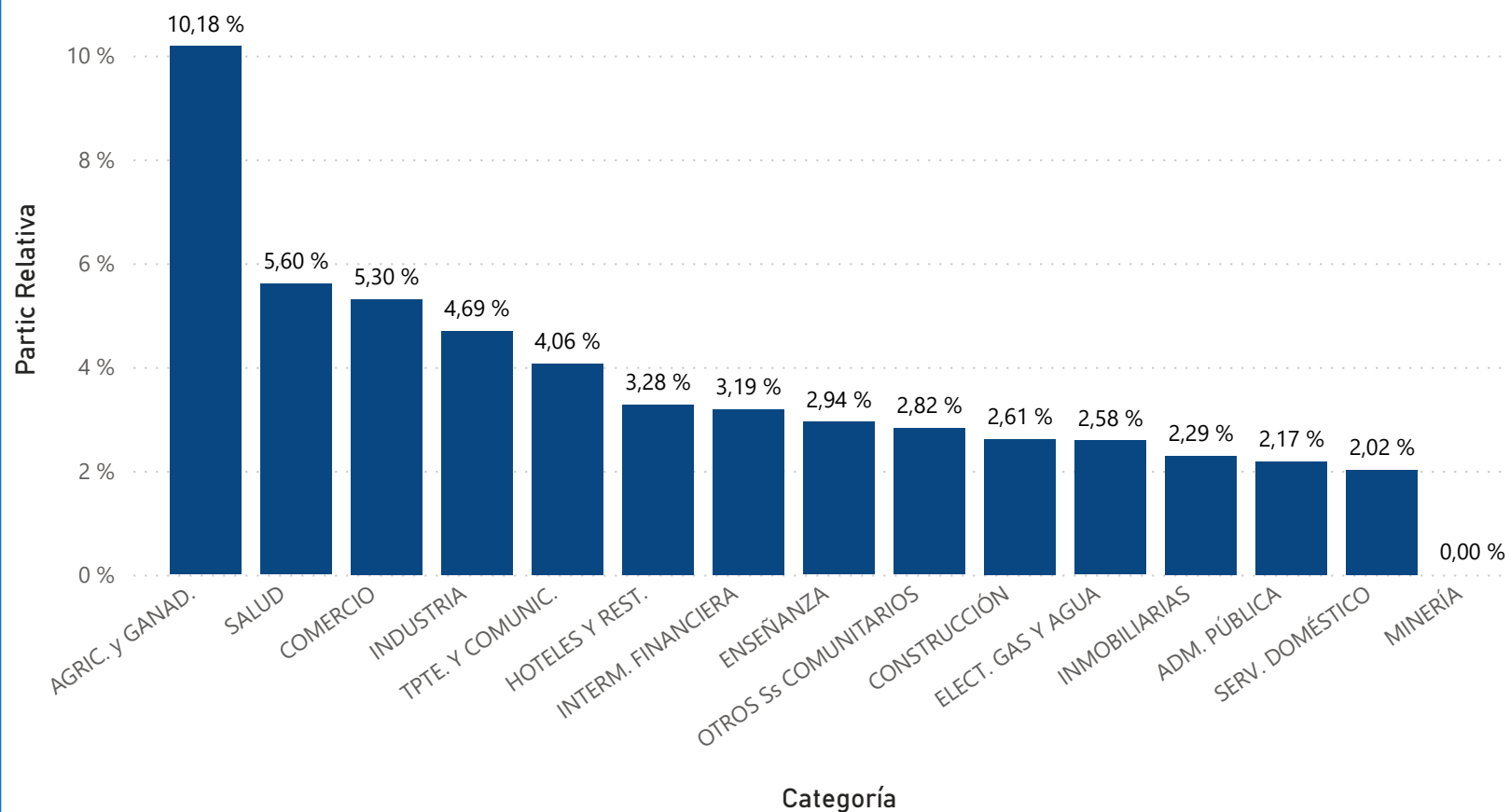


## RELACIÓN DEL PRODUCTO BRUTO REGIONAL DEL DEPARTAMENTO Y EL PRODUCTO GEOGRÁFICO BRUTO PROVINCIAL. AÑO 2022

Departamento

Unión

Participación del PBR del departamento en el PGB provincial, por categoría, a precios constantes



**5,18 %**

Participación del PBR total  
departamental en el PGB  
Provincial

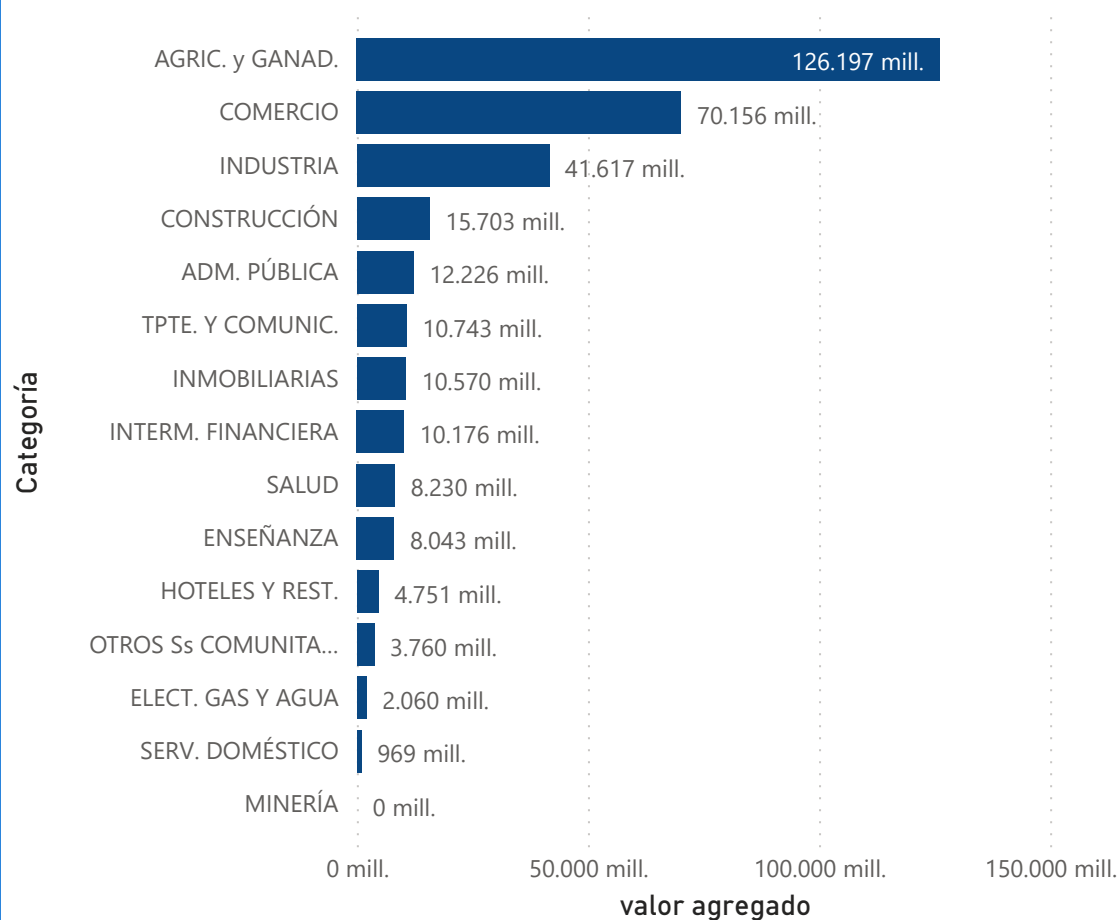
**325.201,12 mill.**

Valor Agregado

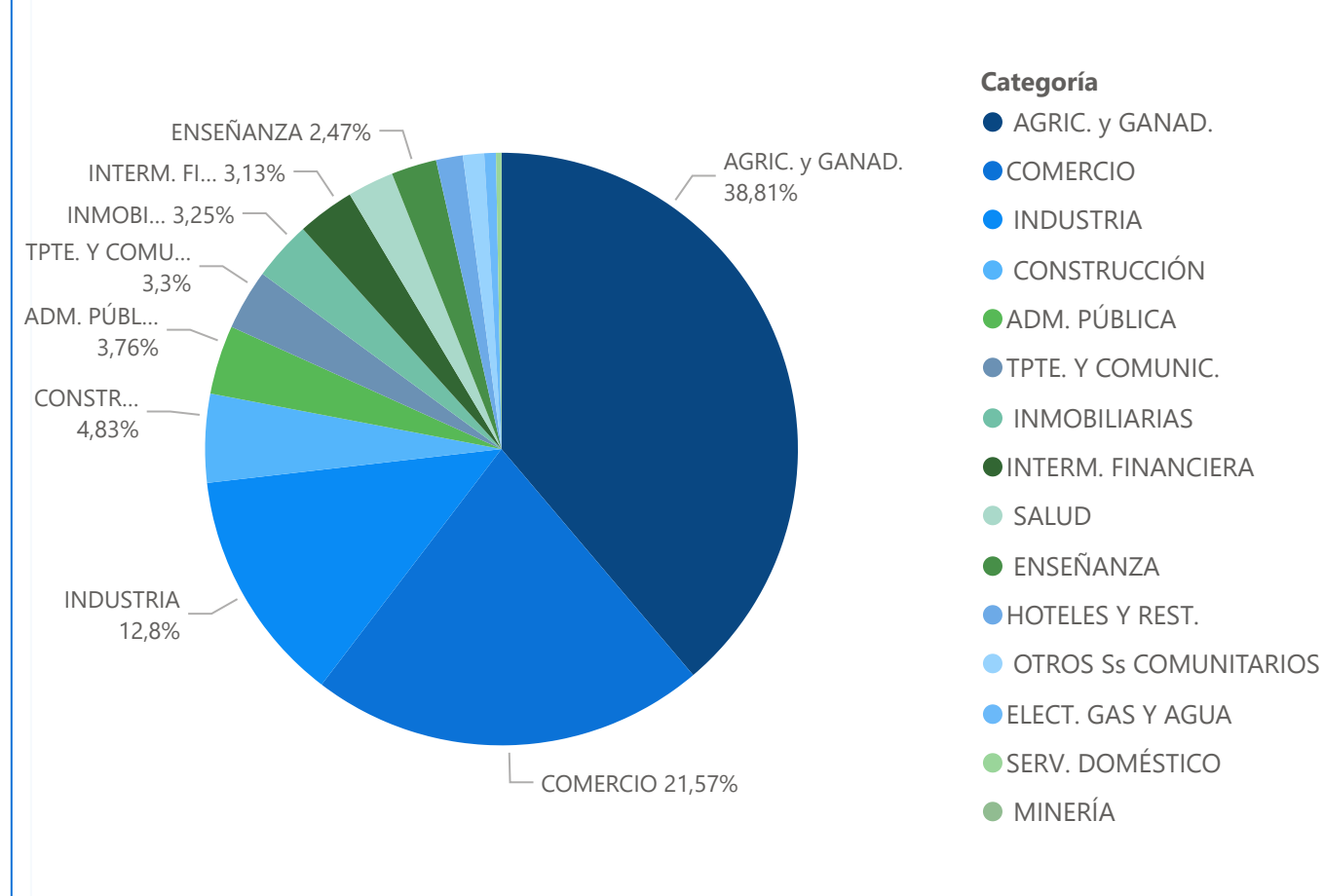
**61,08 %**

Variación Interanual

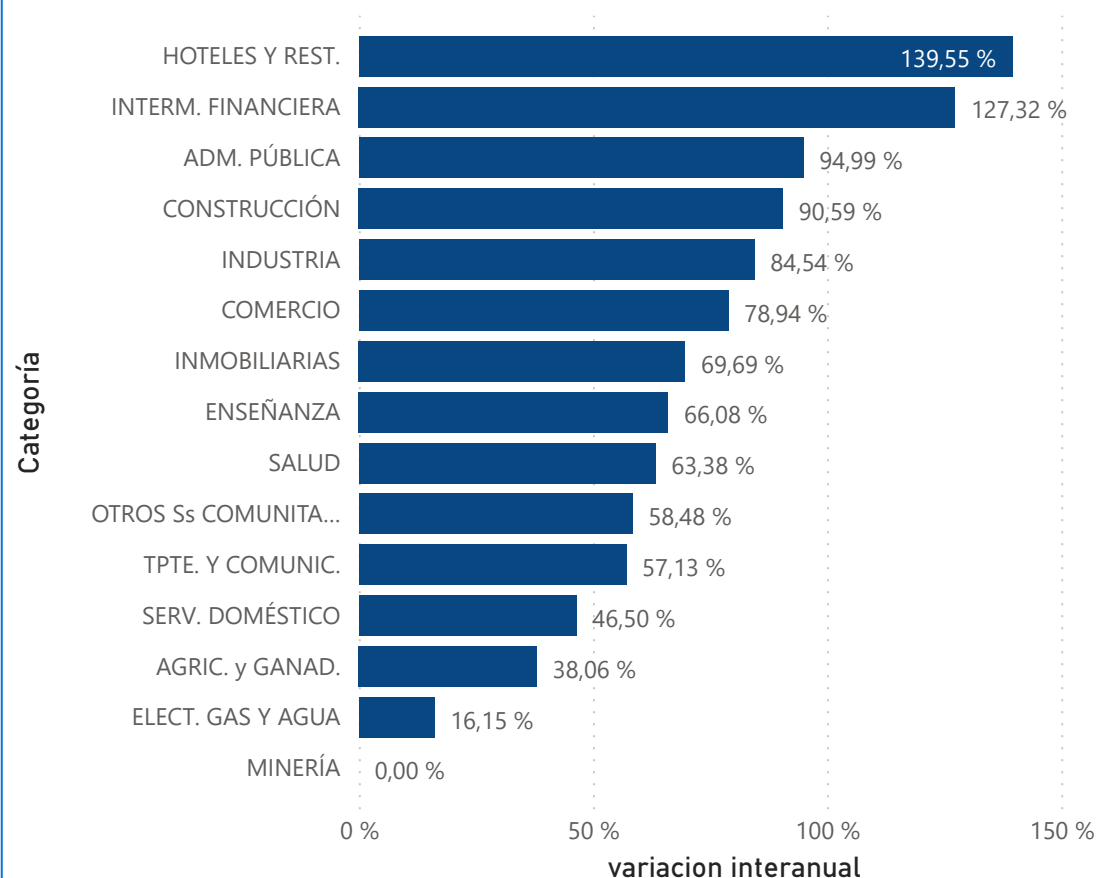
### Valor Agregado por categoría



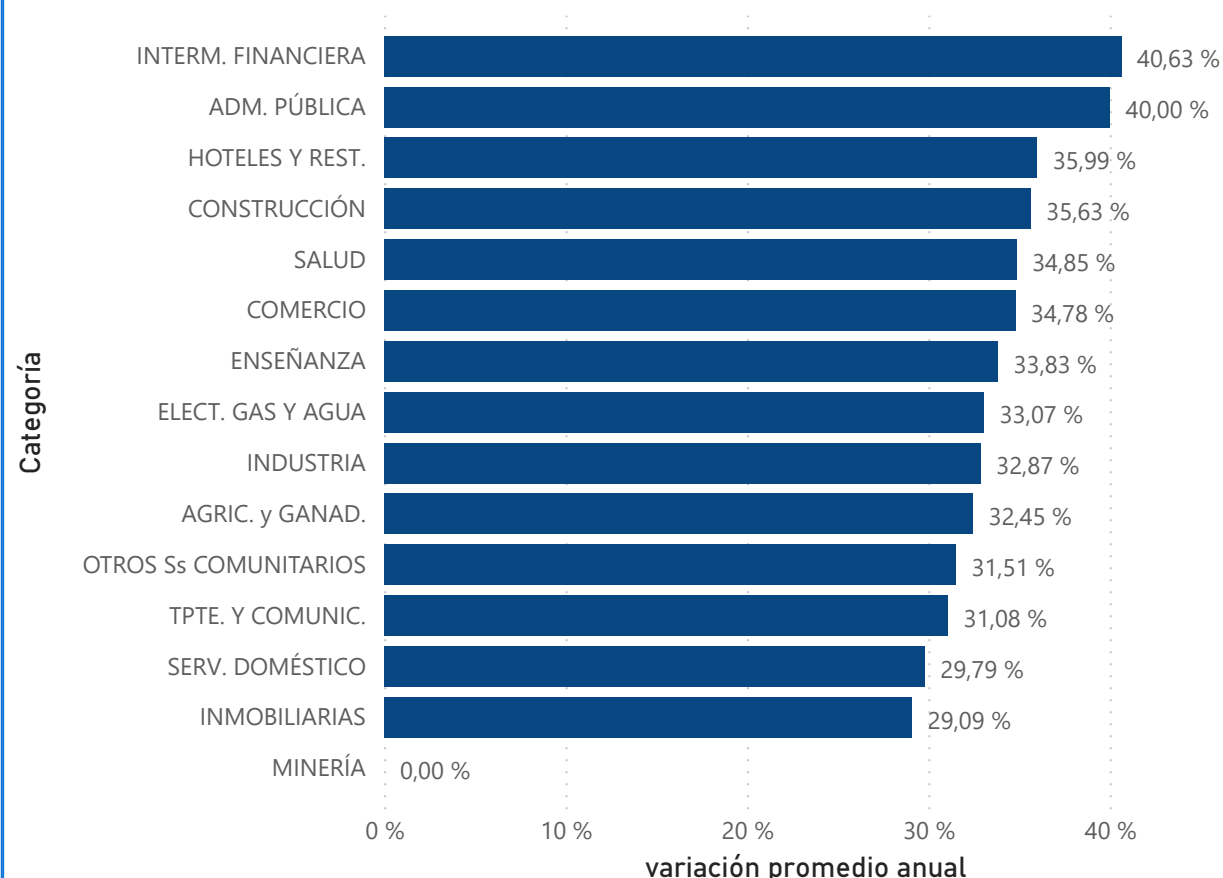
### Estructura de la Economía



### Variación interanual por Categoría

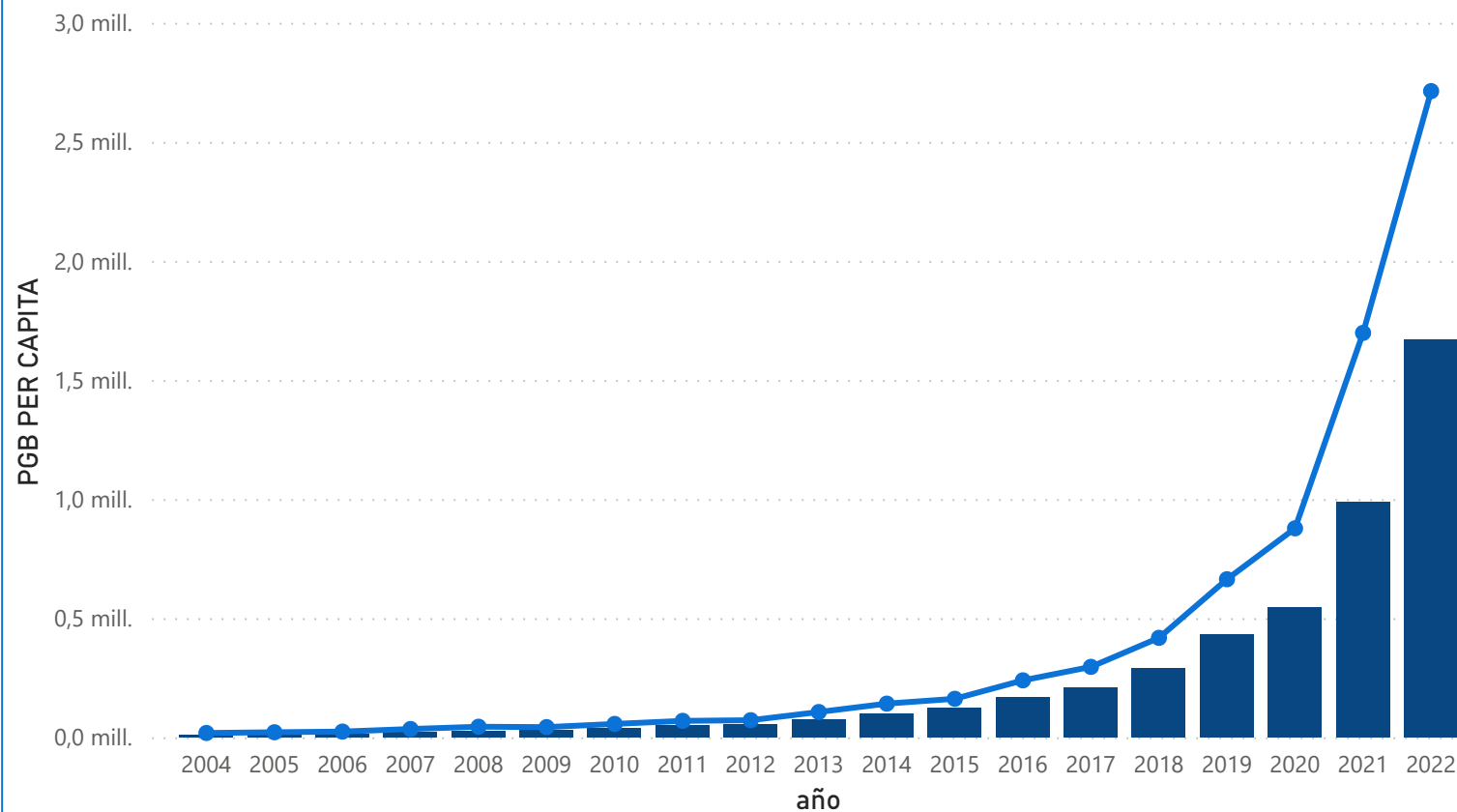


### Variación Promedio anual por Categoría 2004-2022



**PGB PROVINCIAL y PBR DEPARTAMENTAL PER CAPITA por año**

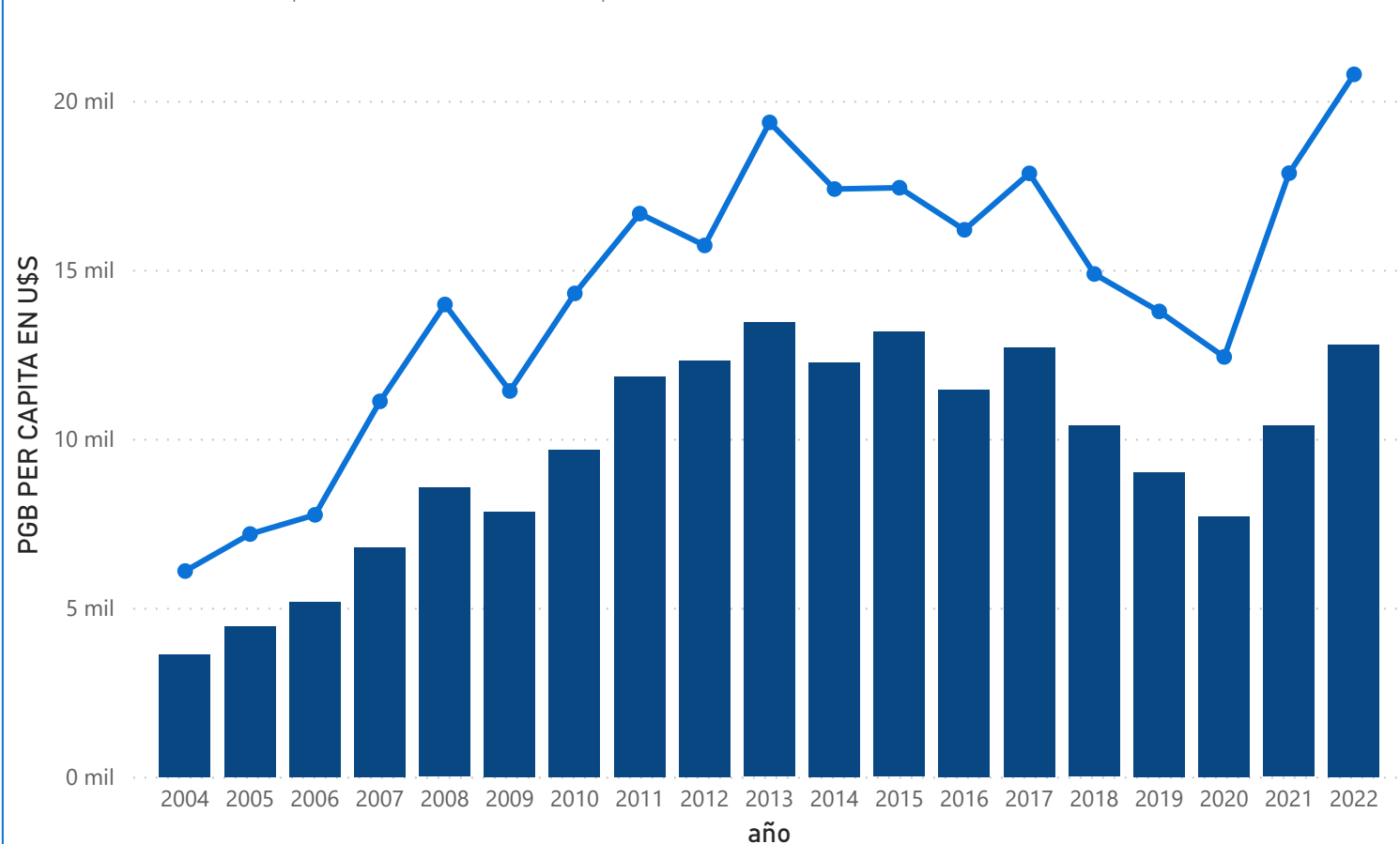
● PGB PER CAPITA ● PBR PER CAPITA



AÑO	PGB PER CAPITA PCIAL	PBR PER CAPITA DPTAL
2004	10.658	17.908
2005	13.002	20.997
2006	15.901	23.824
2007	21.158	34.609
2008	27.052	44.191
2009	29.237	42.580
2010	37.858	55.959
2011	48.917	68.812
2012	56.079	71.533
2013	73.548	105.938
2014	99.508	141.158
2015	121.941	161.474
2016	169.211	238.917
2017	210.382	295.508
2018	291.391	417.431
2019	433.953	663.507
2020	544.335	877.232
2021	987.609	1.697.873
2022	1.669.201	2.713.016

**PGB PROVINCIAL y PBR DEPARTAMENTAL PER CAPITA EN U\$S\* por año**

● PGB PER CAPITA EN U\$S ● PBR PER CAPITA EN U\$S



AÑO	PGB PER CAPITA en U\$S PCIAL	PBR PER CAPITA en U\$S DPTAL
2004	3.623	6.087
2005	4.447	7.182
2006	5.173	7.750
2007	6.791	11.109
2008	8.555	13.974
2009	7.839	11.416
2010	9.675	14.302
2011	11.845	16.663
2012	12.325	15.722
2013	13.443	19.362
2014	12.259	17.390
2015	13.162	17.429
2016	11.462	16.184
2017	12.711	17.854
2018	10.385	14.877
2019	9.005	13.769
2020	7.709	12.423
2021	10.389	17.860
2022	12.788	20.784



## **AUTORIDADES**

### **DIRECTOR GENERAL DE ESTADÍSTICA Y CENSOS**

Dr. Ariel Barraud

### **DIRECTORA DE ESTADÍSTICAS SOCIOECONÓMICAS**

Mgter. Mariana Díaz

### **JEFADE AREA DE INDICADORES SOCIOECONÓMICOS**

Mgter. Verónica Arias

#### ***Sectorialistas***

Cra. Alejandra González

Lic. Federico Arias

Cra. Noelia Avoledo

Lic. Julieta Lerda

Lic. Moira Popow

