

Dirección General de  
**ESTADÍSTICA  
Y CENSOS**

Ministerio de Economía y Gestión Pública



# DEPARTAMENTO SAN JAVIER

## PRODUCTO BRUTO REGIONAL AÑO 2022



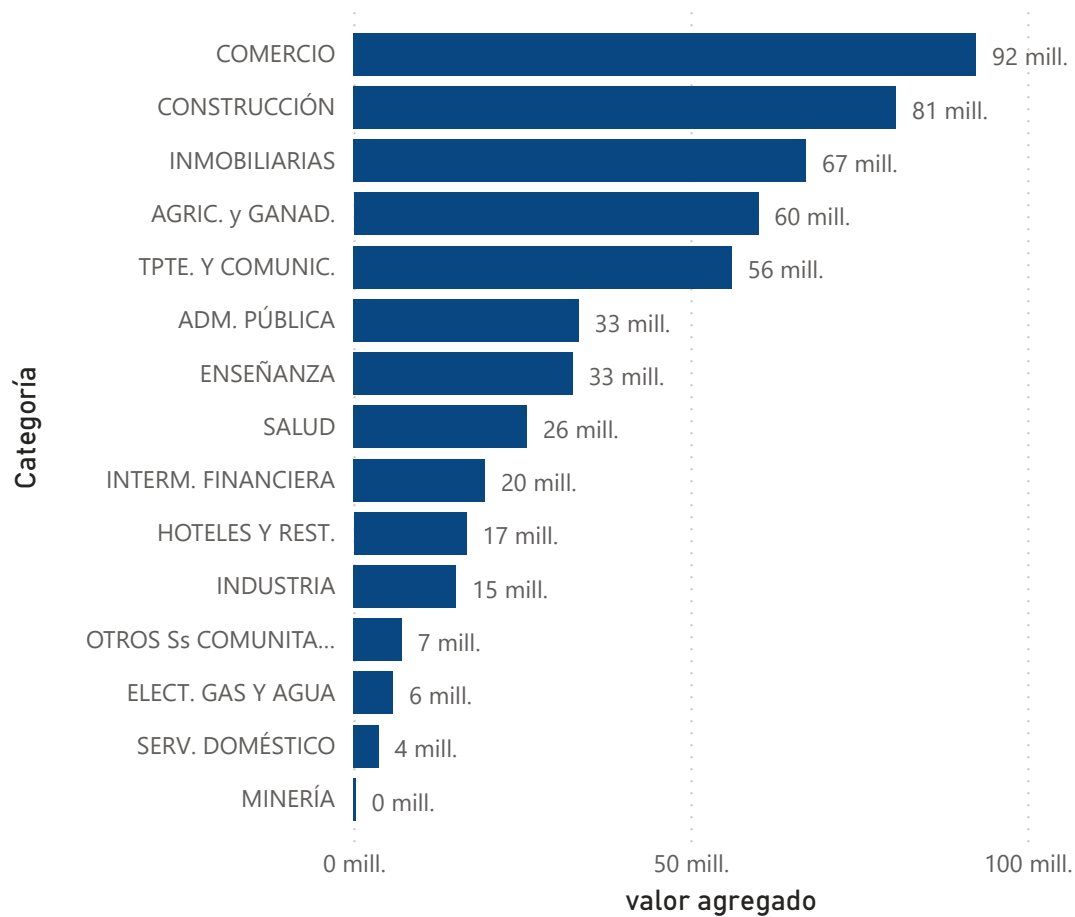
**516,73 mill.**

Valor Agregado

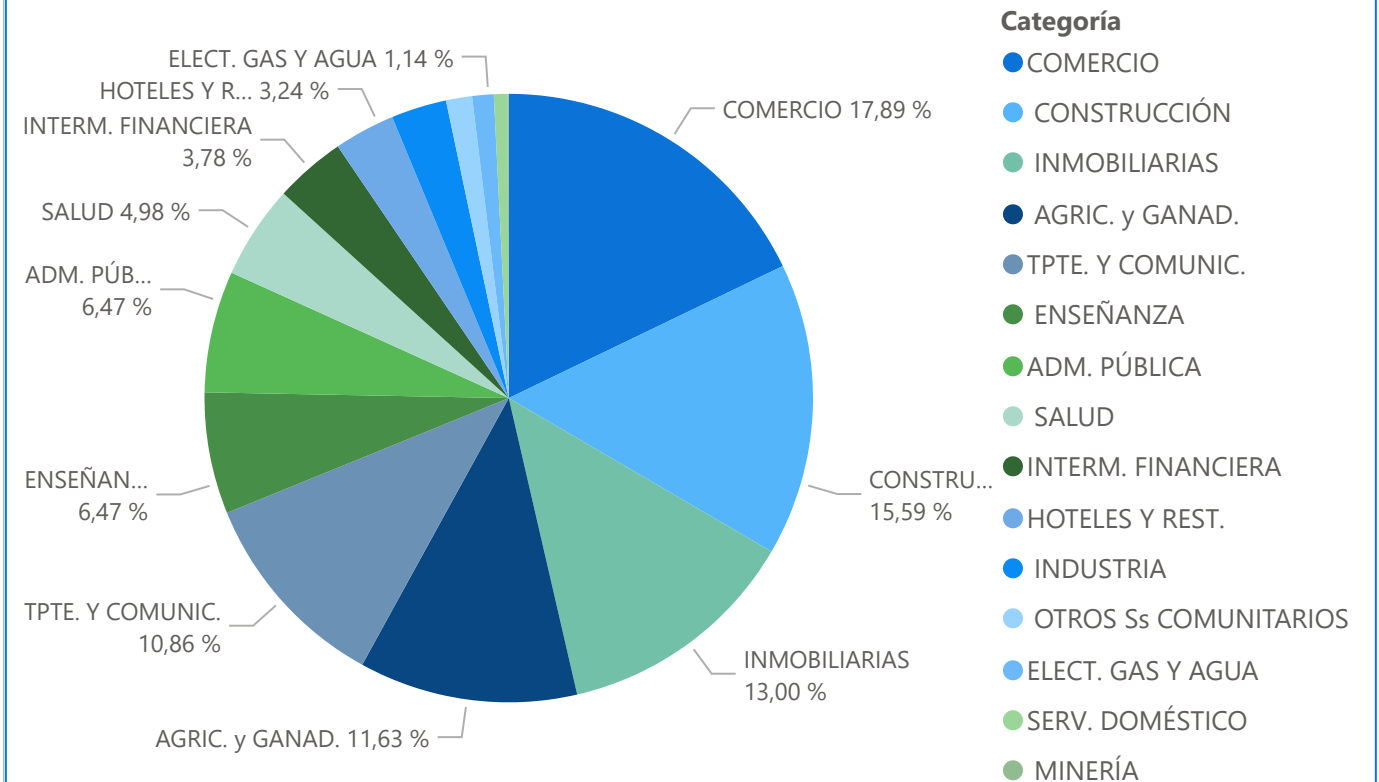
**5,90 %**

Variación Interanual

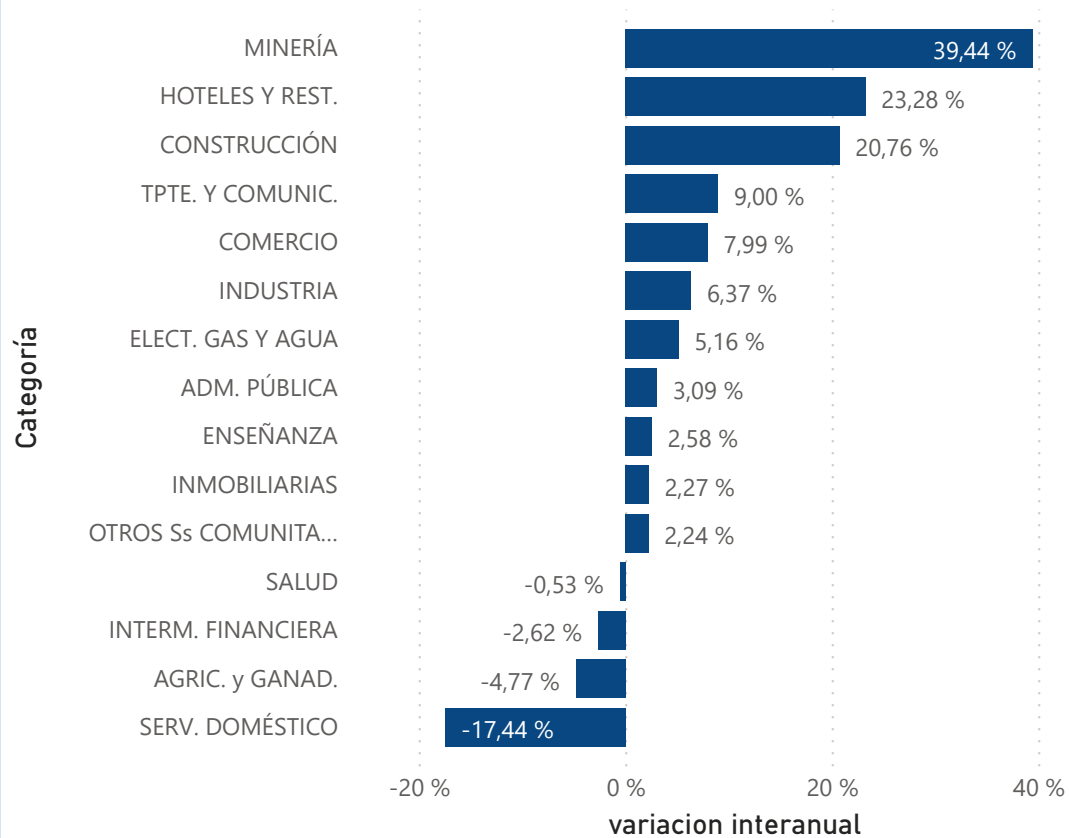
### Valor Agregado por categoría



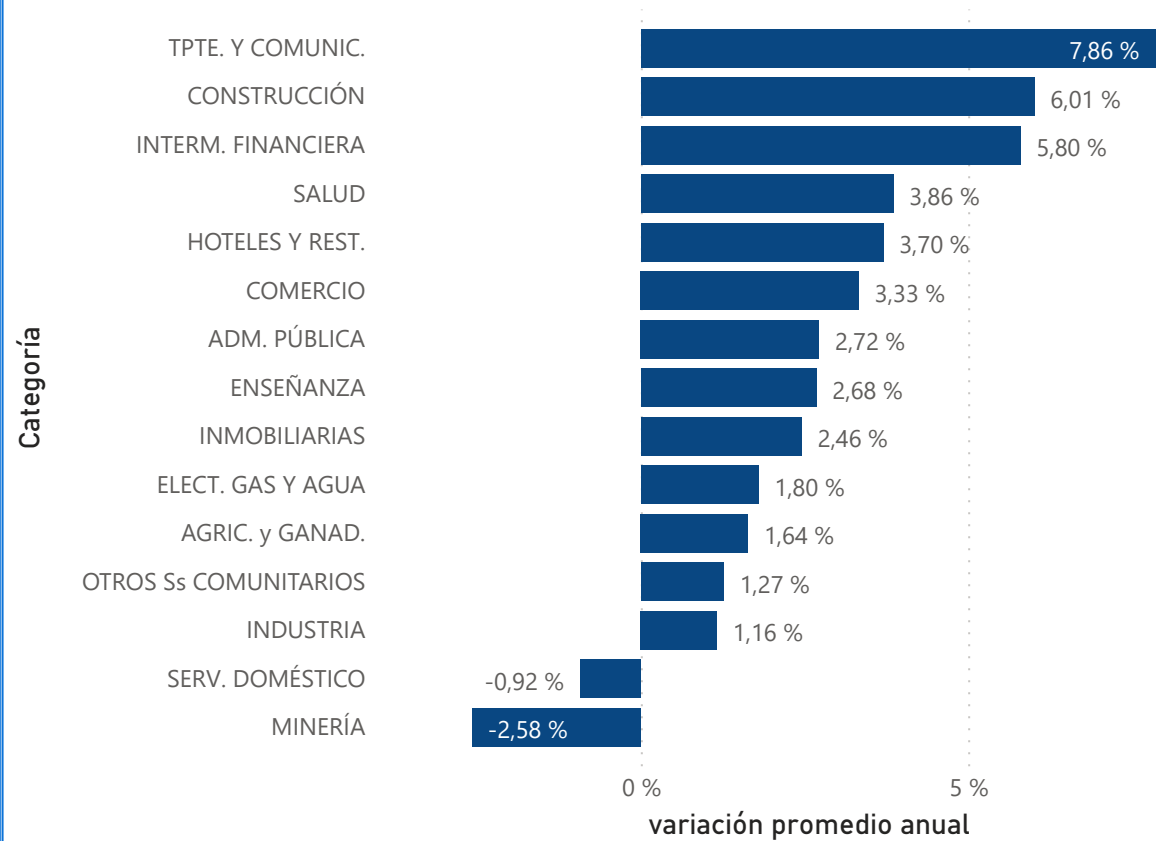
### Estructura de la Economía



### Variación interanual por Categoría



### Variación Promedio anual por Categoría 2004-2022

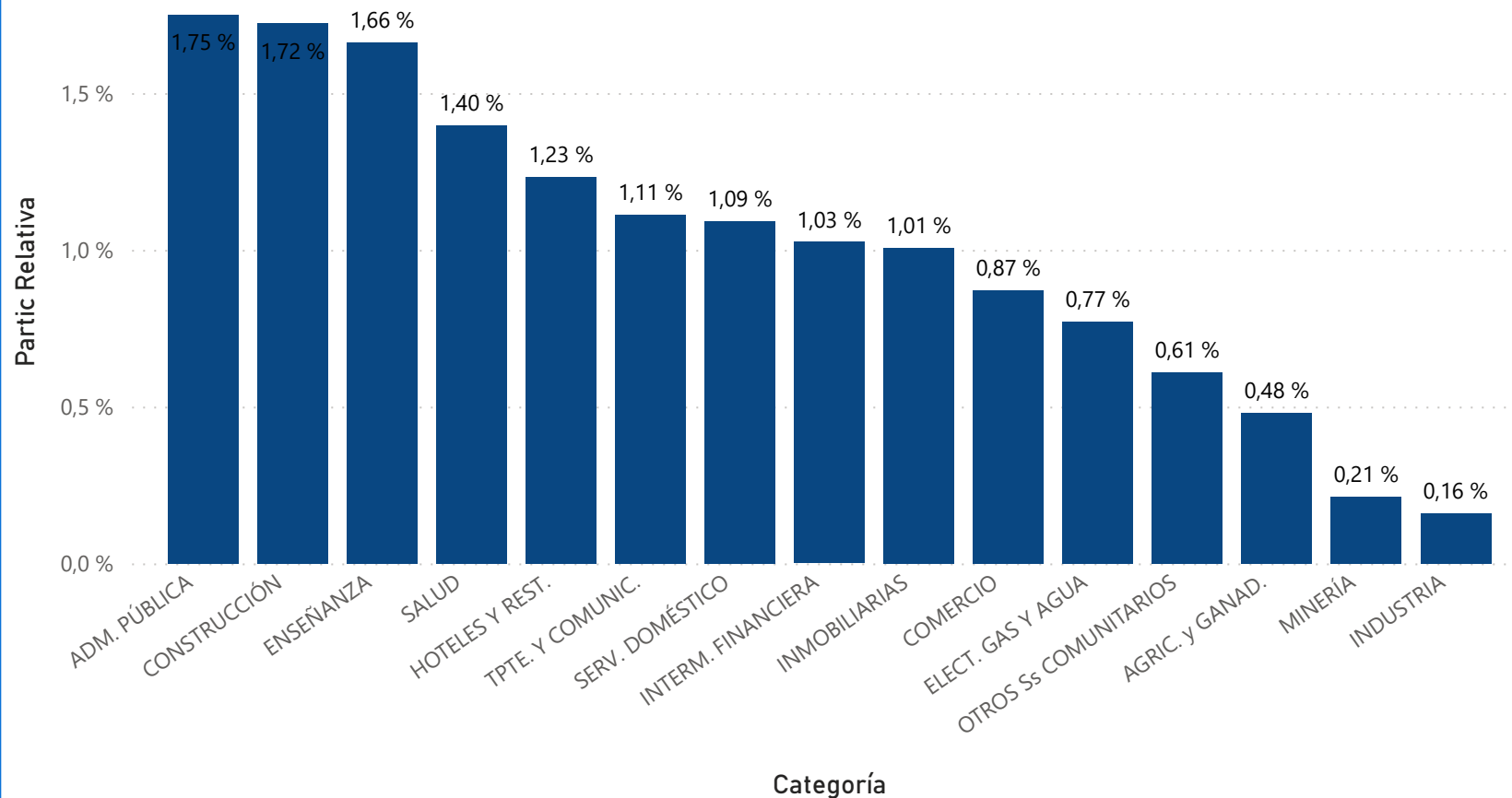


## RELACIÓN DEL PRODUCTO BRUTO REGIONAL DEL DEPARTAMENTO Y EL PRODUCTO GEOGRÁFICO BRUTO PROVINCIAL. AÑO 2022

Departamento

San Javier

Participación del PBR del departamento en el PGB provincial, por categoría, a precios constantes



**0,85 %**

Participación del PBR total  
departamental en el PGB  
Provincial

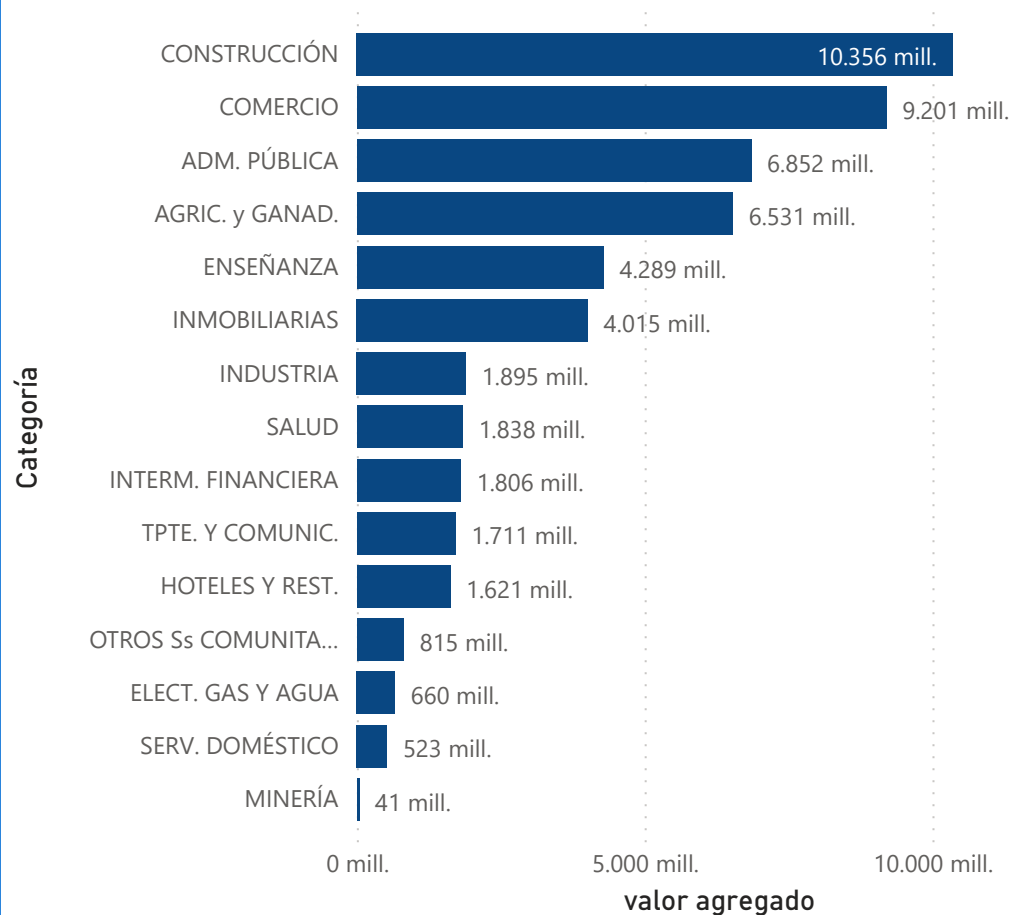
# 52.154,83 mill.

Valor Agregado

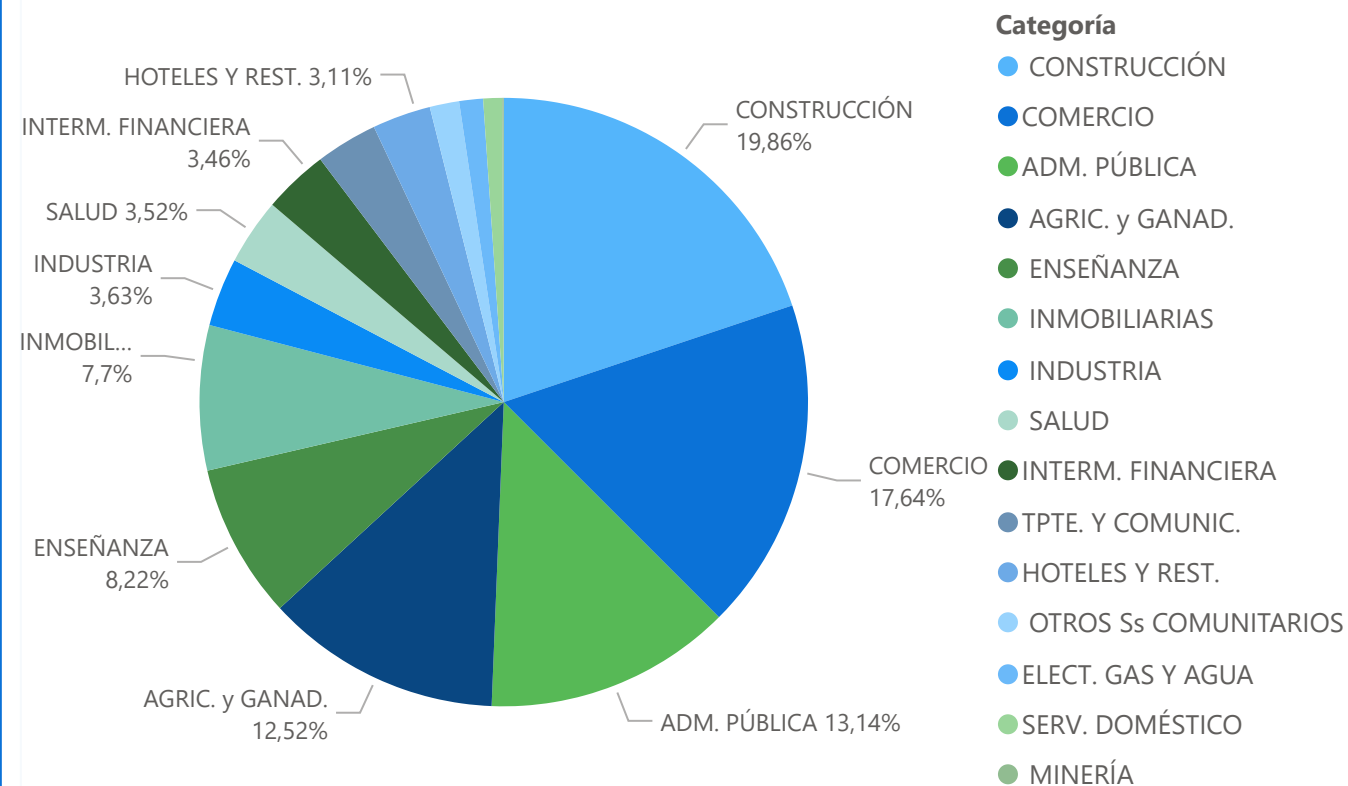
# 77,19 %

Variación Interanual

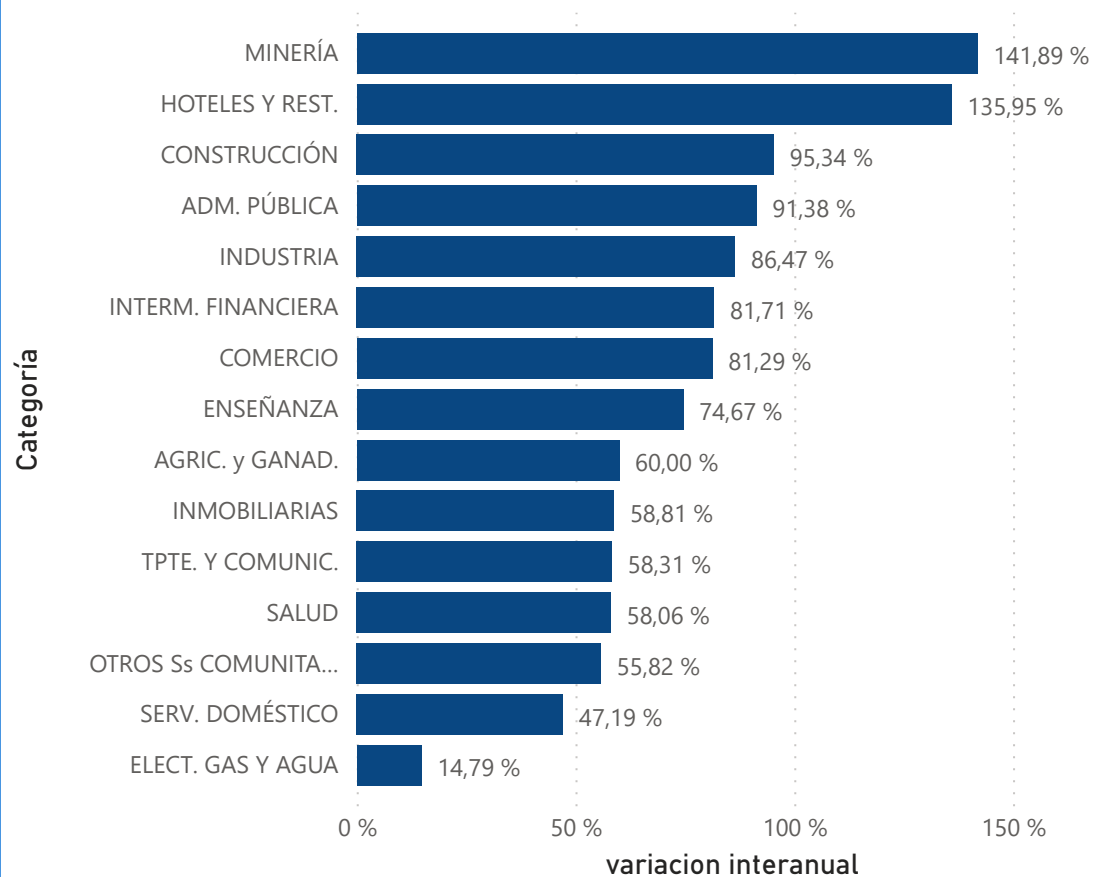
## Valor Agregado por categoría



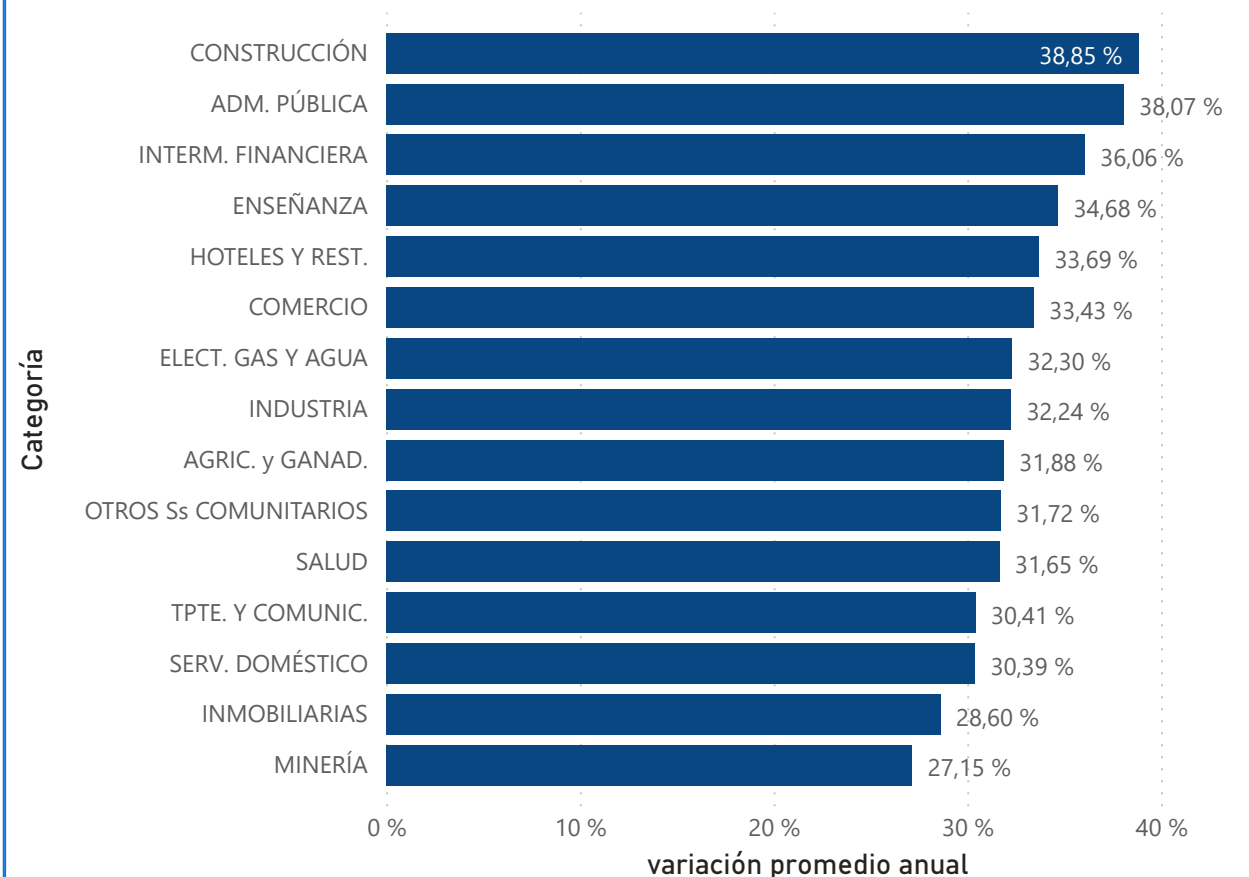
## Estructura de la Economía



### Variación interanual por Categoría

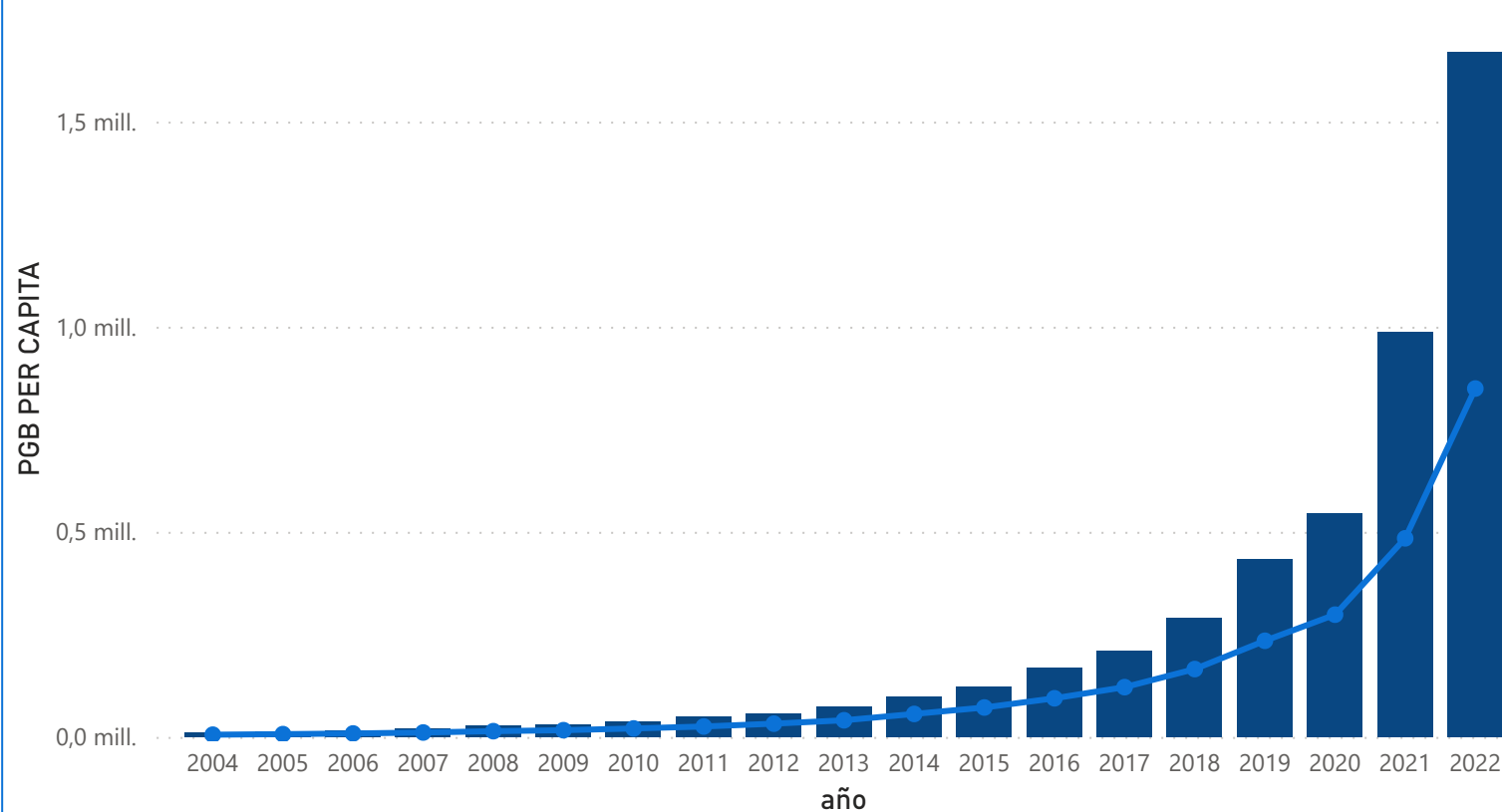


### Variación Promedio anual por Categoría 2004-2022



**PGB PROVINCIAL y PBR DEPARTAMENTAL PER CAPITA por año**

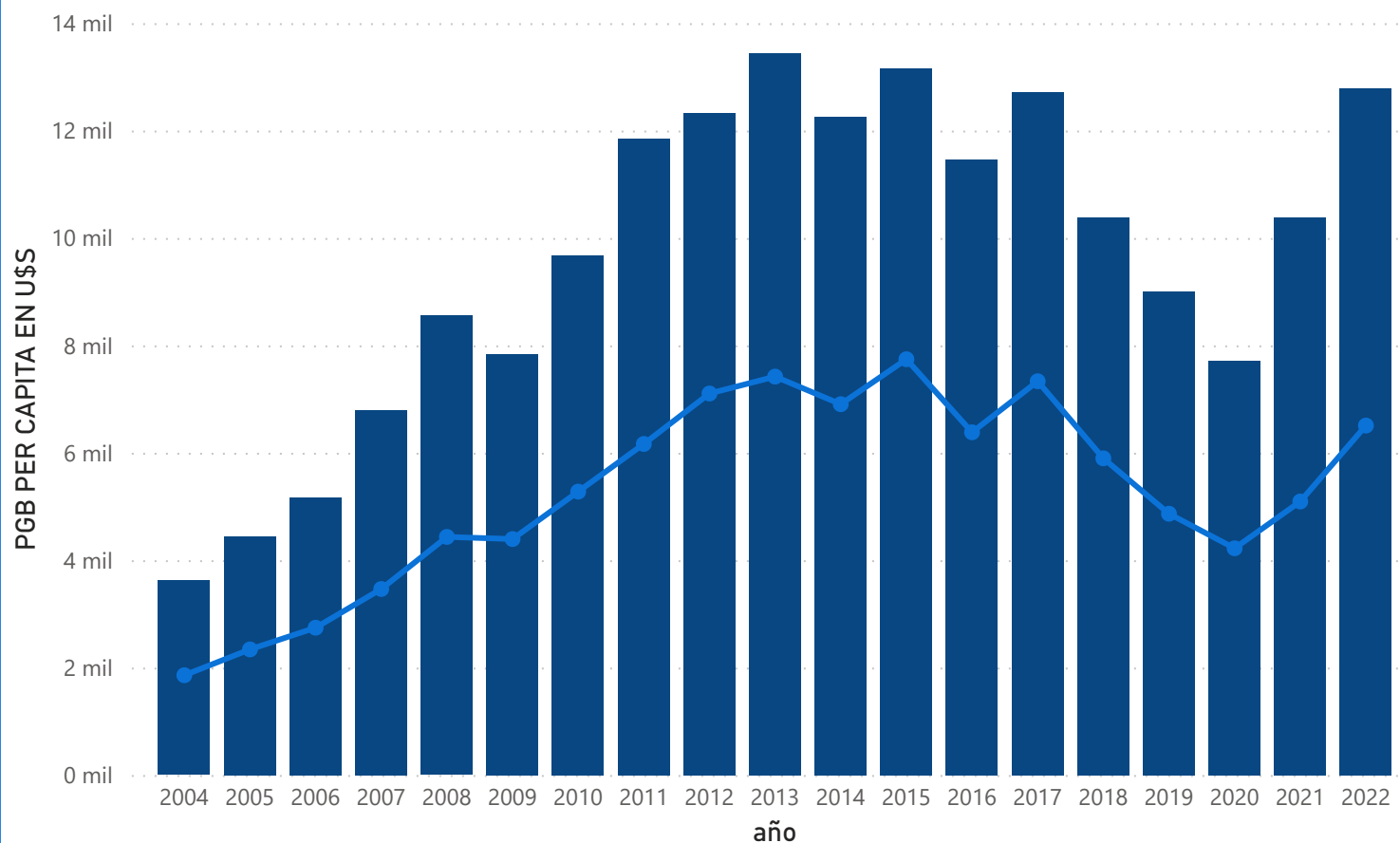
● PGB PER CAPITA ● PBR PER CAPITA



| AÑO  | PGB PER CAPITA PCIAL | PBR PER CAPITA DPTAL |
|------|----------------------|----------------------|
| 2004 | 10.658               | 5.465                |
| 2005 | 13.002               | 6.838                |
| 2006 | 15.901               | 8.433                |
| 2007 | 21.158               | 10.793               |
| 2008 | 27.052               | 14.021               |
| 2009 | 29.237               | 16.388               |
| 2010 | 37.858               | 20.648               |
| 2011 | 48.917               | 25.459               |
| 2012 | 56.079               | 32.325               |
| 2013 | 73.548               | 40.591               |
| 2014 | 99.508               | 56.051               |
| 2015 | 121.941              | 71.728               |
| 2016 | 169.211              | 94.218               |
| 2017 | 210.382              | 121.349              |
| 2018 | 291.391              | 165.454              |
| 2019 | 433.953              | 234.436              |
| 2020 | 544.335              | 298.088              |
| 2021 | 987.609              | 484.198              |
| 2022 | 1.669.201            | 849.344              |

**PGB PROVINCIAL y PBR DEPARTAMENTAL PER CAPITA EN U\$S\* por año**

● PGB PER CAPITA EN U\$S ● PBR PER CAPITA EN U\$S



| AÑO  | PGB PER CAPITA en U\$S PCIAL | PBR PER CAPITA en U\$S DPTAL |
|------|------------------------------|------------------------------|
| 2004 | 3.623                        | 1.858                        |
| 2005 | 4.447                        | 2.339                        |
| 2006 | 5.173                        | 2.743                        |
| 2007 | 6.791                        | 3.464                        |
| 2008 | 8.555                        | 4.434                        |
| 2009 | 7.839                        | 4.394                        |
| 2010 | 9.675                        | 5.277                        |
| 2011 | 11.845                       | 6.165                        |
| 2012 | 12.325                       | 7.104                        |
| 2013 | 13.443                       | 7.419                        |
| 2014 | 12.259                       | 6.905                        |
| 2015 | 13.162                       | 7.742                        |
| 2016 | 11.462                       | 6.382                        |
| 2017 | 12.711                       | 7.332                        |
| 2018 | 10.385                       | 5.897                        |
| 2019 | 9.005                        | 4.865                        |
| 2020 | 7.709                        | 4.222                        |
| 2021 | 10.389                       | 5.093                        |
| 2022 | 12.788                       | 6.507                        |

 \*Tipo de Cambio Nominal Anual. Ministerio de Hacienda. Subsecretaría de Programación Macroeconómica. [https://datos.gob.ar/series/api/series/?ids=9.1\\_TU\\_2004\\_A\\_17](https://datos.gob.ar/series/api/series/?ids=9.1_TU_2004_A_17)



## **AUTORIDADES**

### **DIRECTOR GENERAL DE ESTADÍSTICA Y CENSOS**

Dr. Ariel Barraud

### **DIRECTORA DE ESTADÍSTICAS SOCIOECONÓMICAS**

Mgter. Mariana Díaz

### **JEFAD E AREA DE INDICADORES SOCIOECONÓMICOS**

Mgter. Verónica Arias

#### ***Sectorialistas***

Cra. Alejandra González

Lic. Federico Arias

Cra. Noelia Avoledo

Lic. Julieta Lerda

Lic. Moira Popow

