

Dirección General de  
**ESTADÍSTICA  
Y CENSOS**

Ministerio de Economía y Gestión Pública



# DEPARTAMENTO CAPITAL

# PRODUCTO BRUTO REGIONAL AÑO 2022



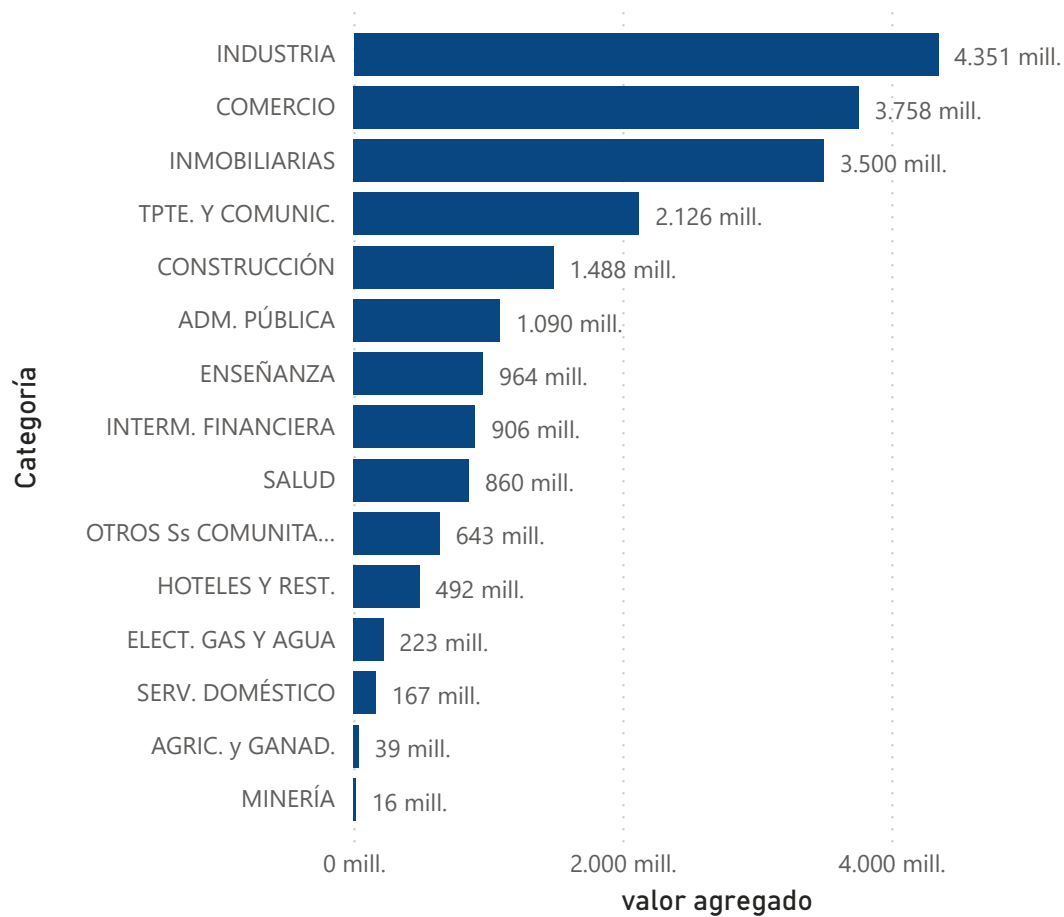
**20.624,40 mill.**

Valor Agregado

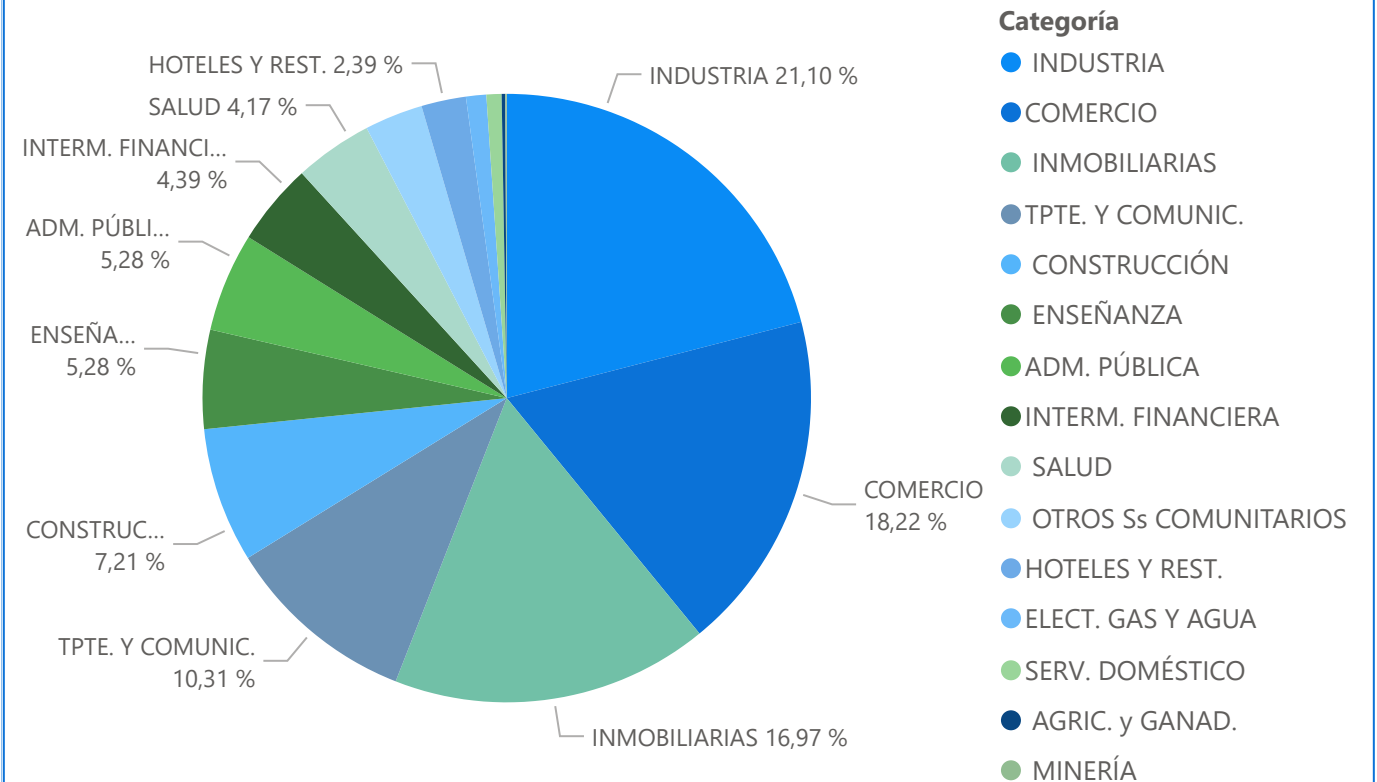
**7,88 %**

Variación Interanual

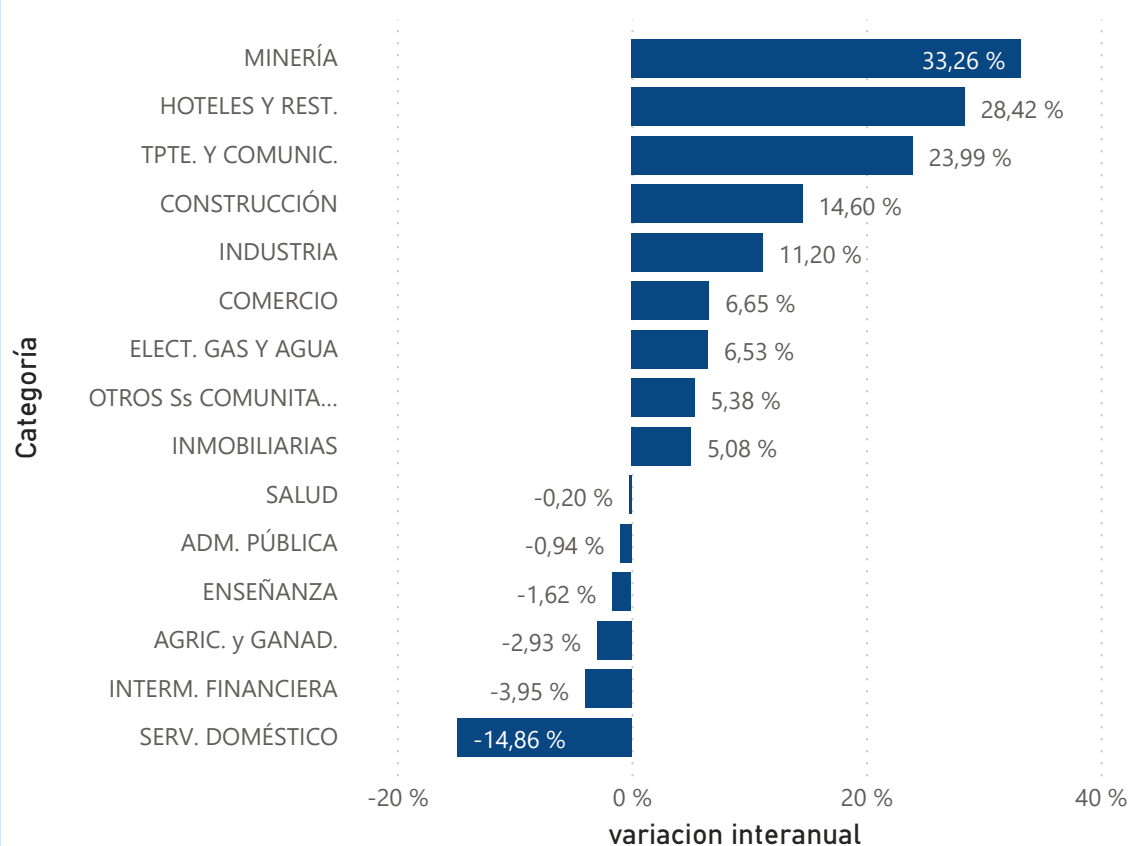
### Valor Agregado por categoría



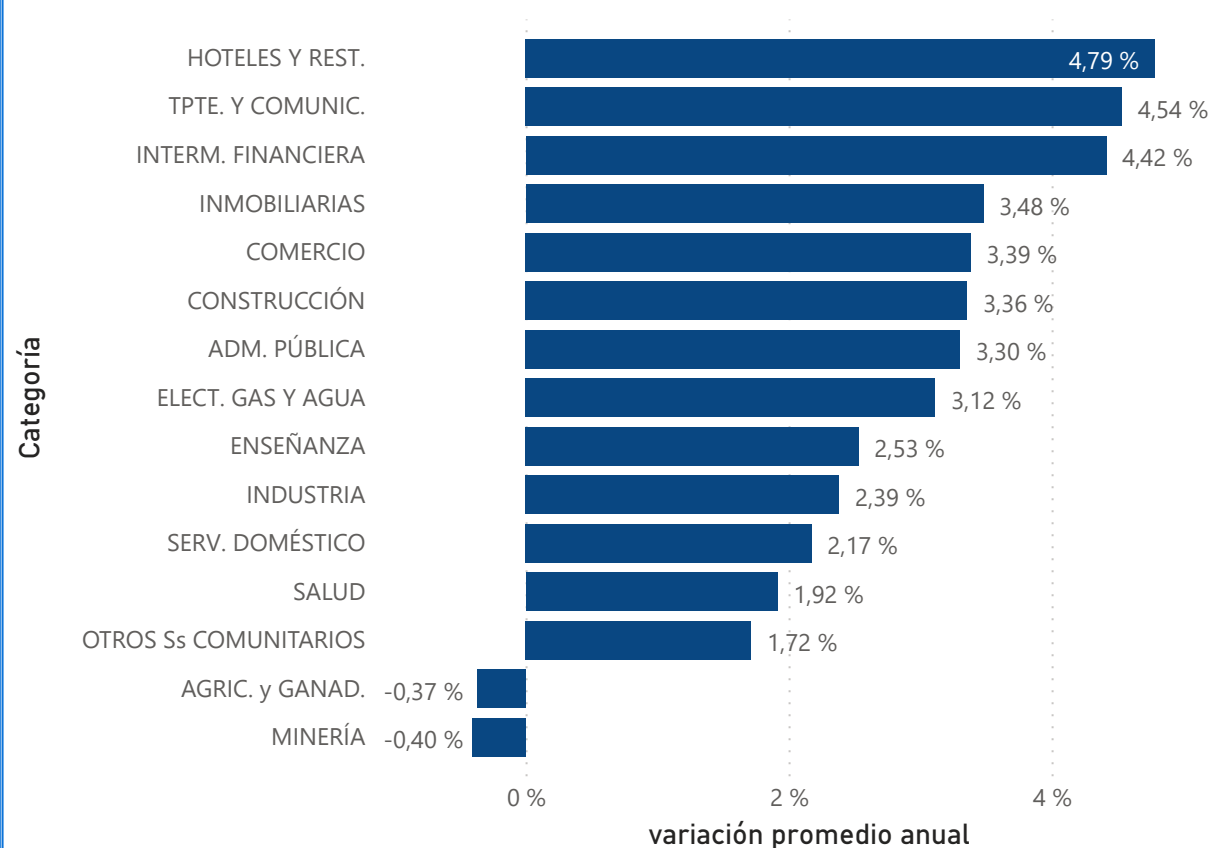
### Estructura de la Economía



### Variación interanual por Categoría



### Variación Promedio anual por Categoría 2004-2022

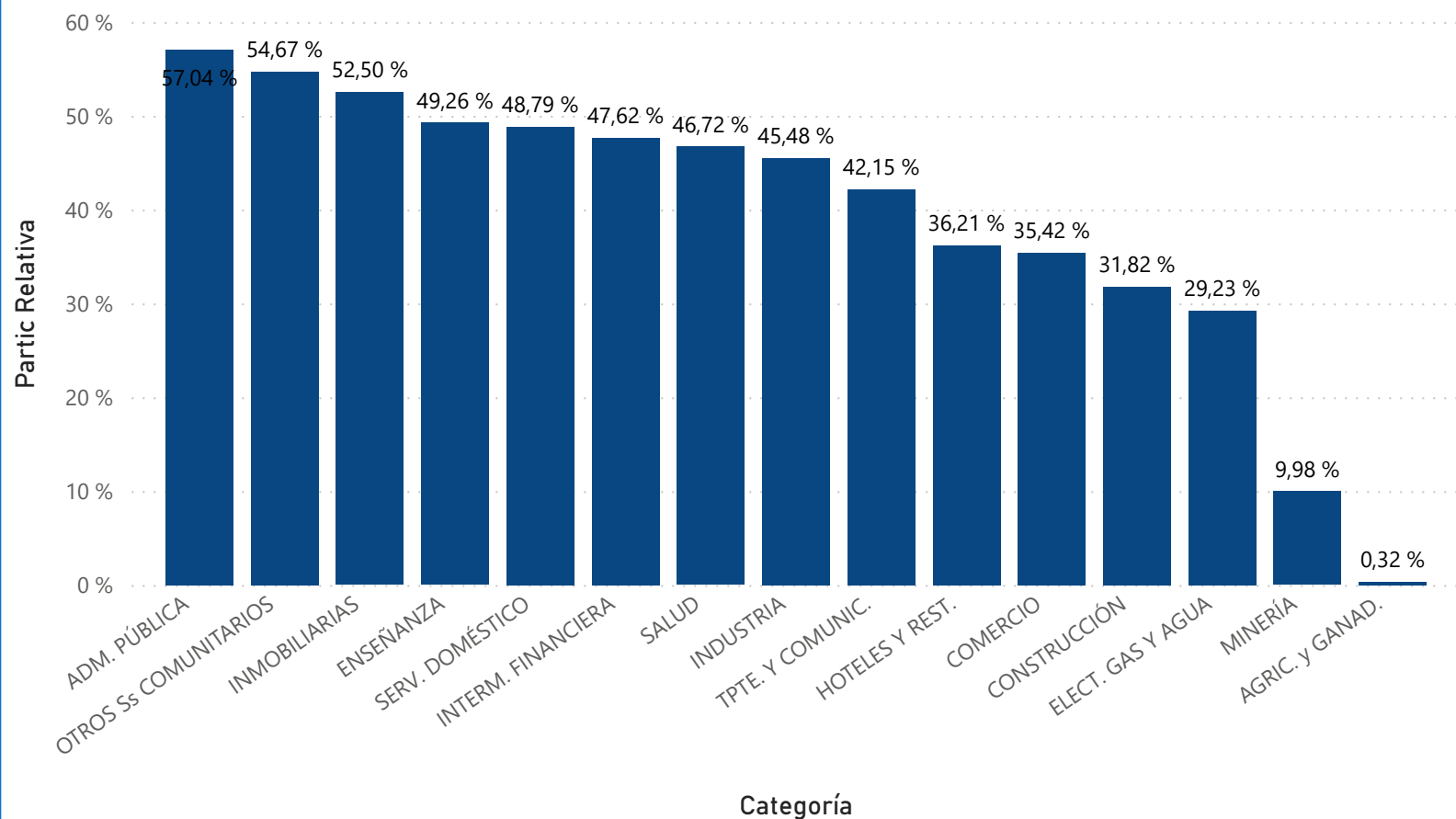


## RELACIÓN DEL PRODUCTO BRUTO REGIONAL DEL DEPARTAMENTO Y EL PRODUCTO GEOGRÁFICO BRUTO PROVINCIAL. AÑO 2022

Departamento

Capital

Participación del PBR del departamento en el PGB provincial, por categoría, a precios constantes



**34,11 %**

Participación del PBR total  
departamental en el PGB  
Provincial

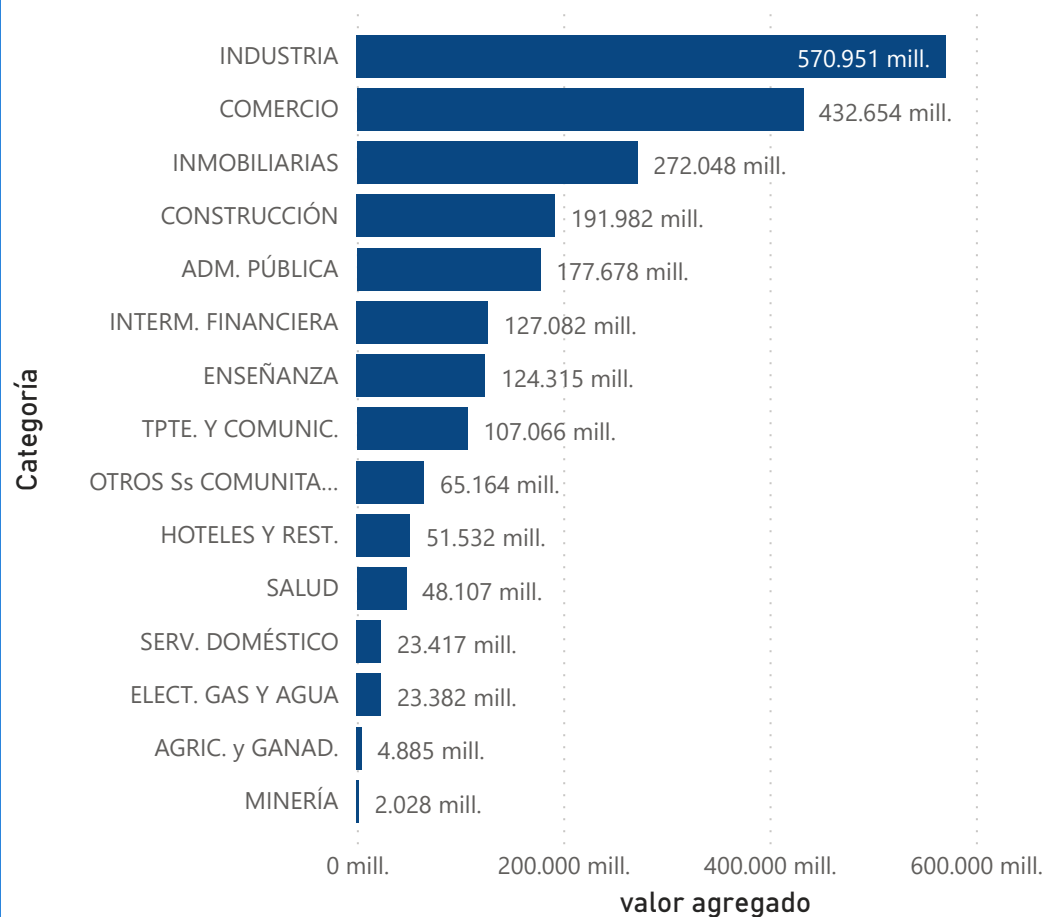
**2.222.289,21 mill.**

Valor Agregado

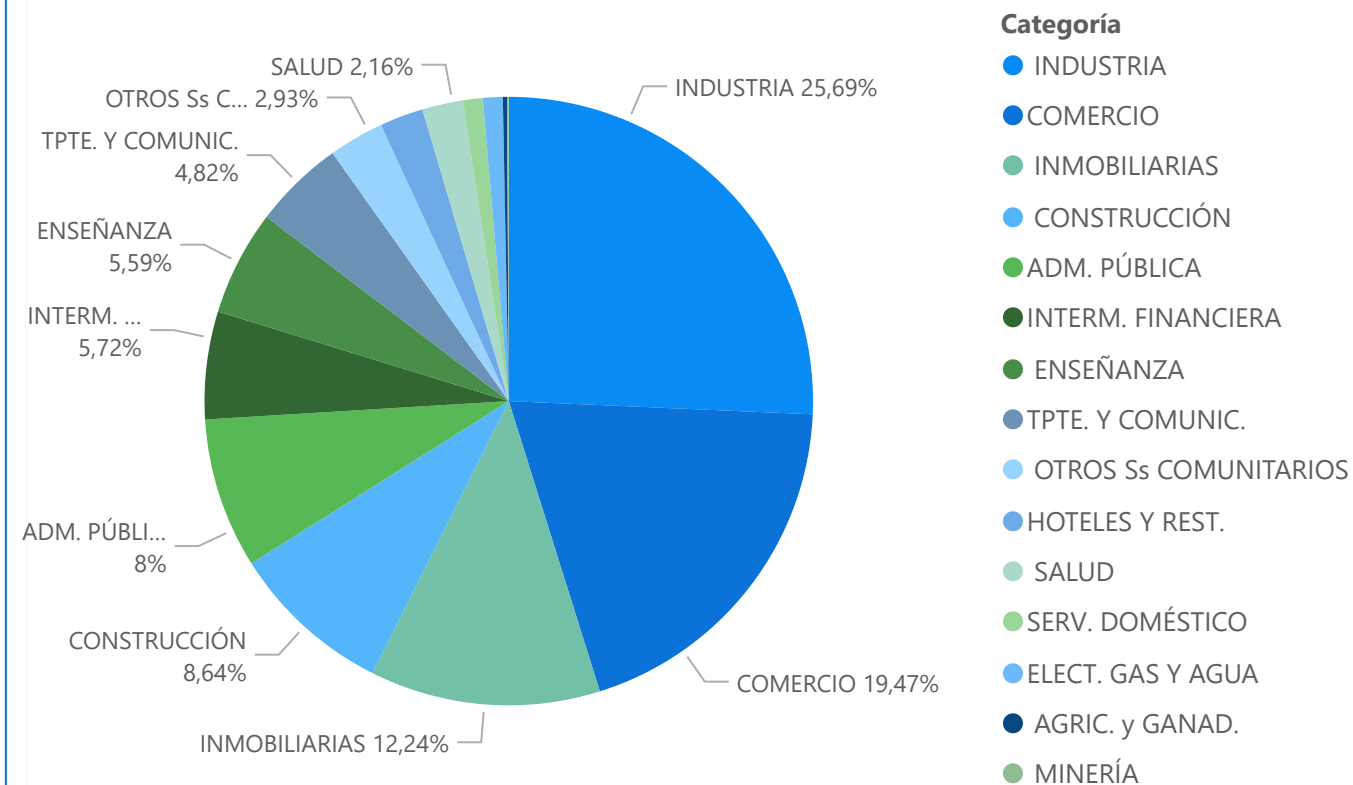
**82,92 %**

Variación Interanual

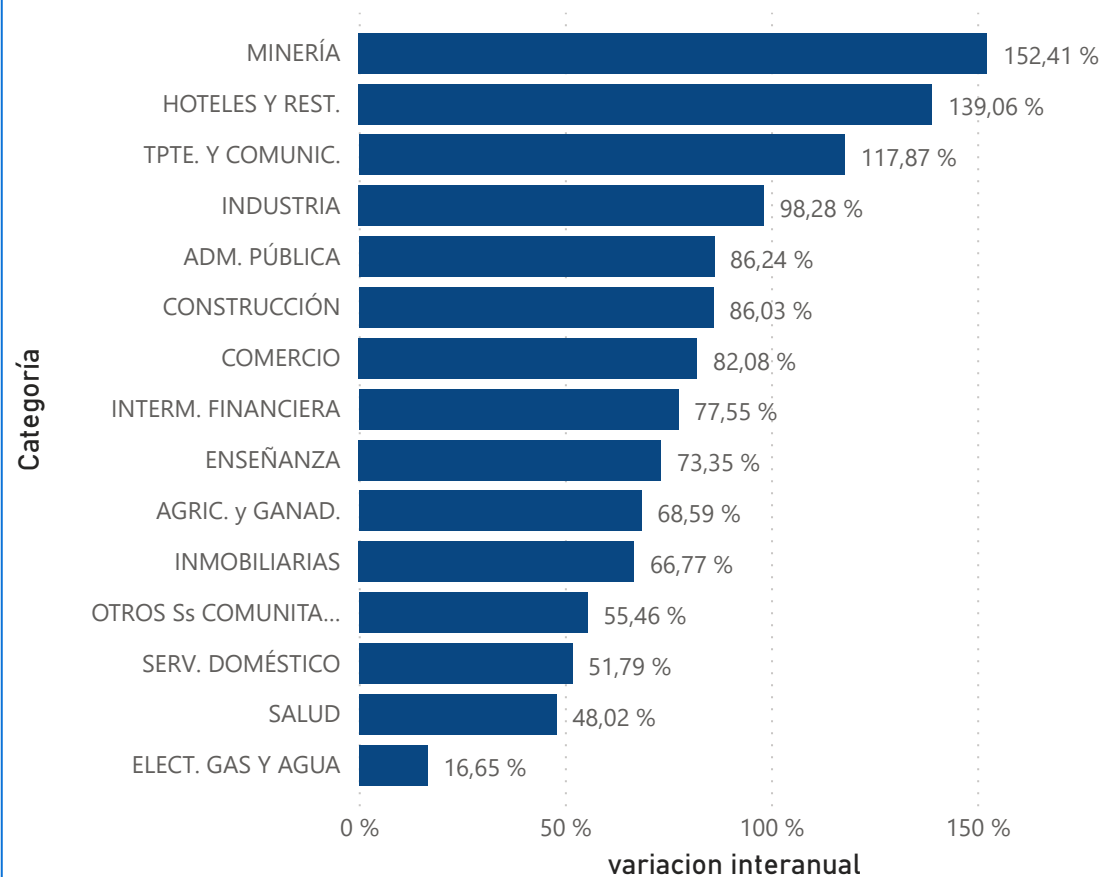
### Valor Agregado por categoría



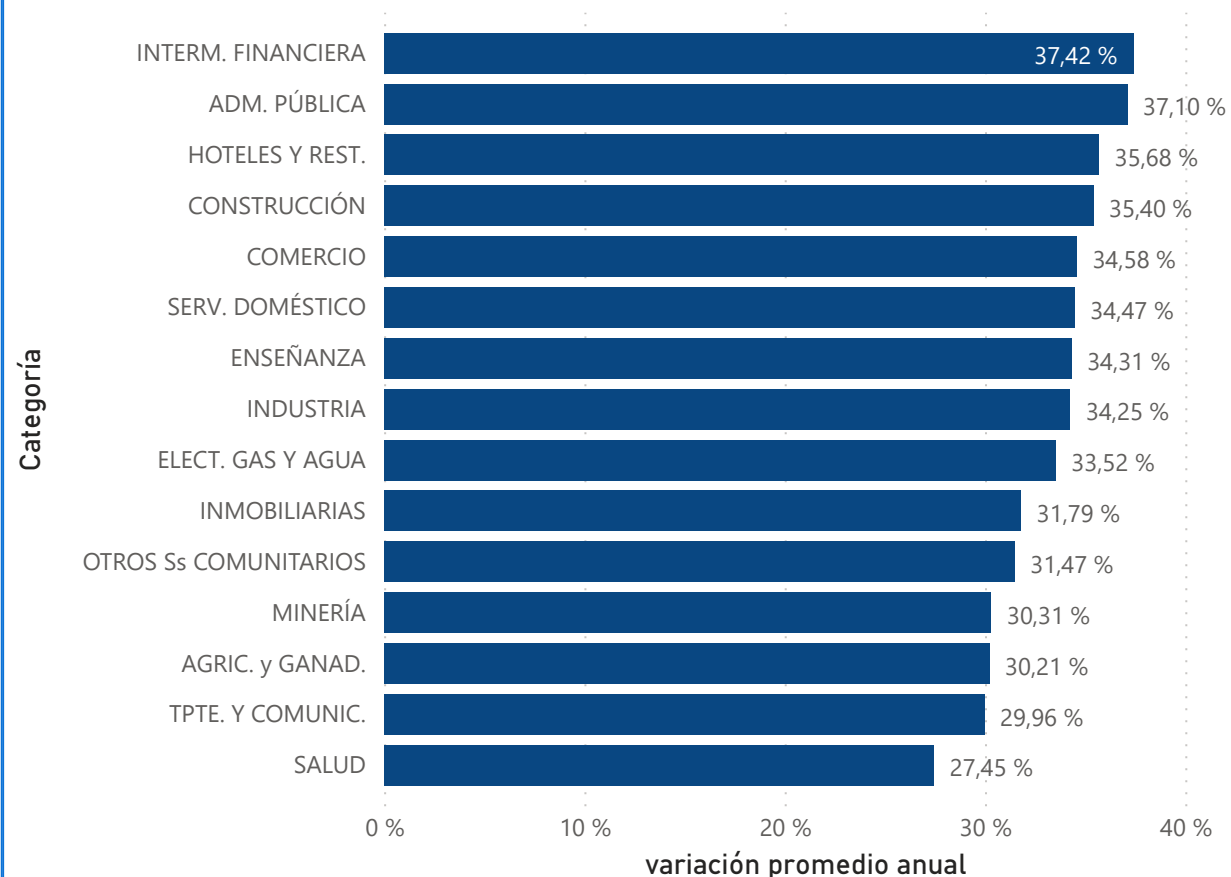
### Estructura de la Economía



### Variación interanual por Categoría

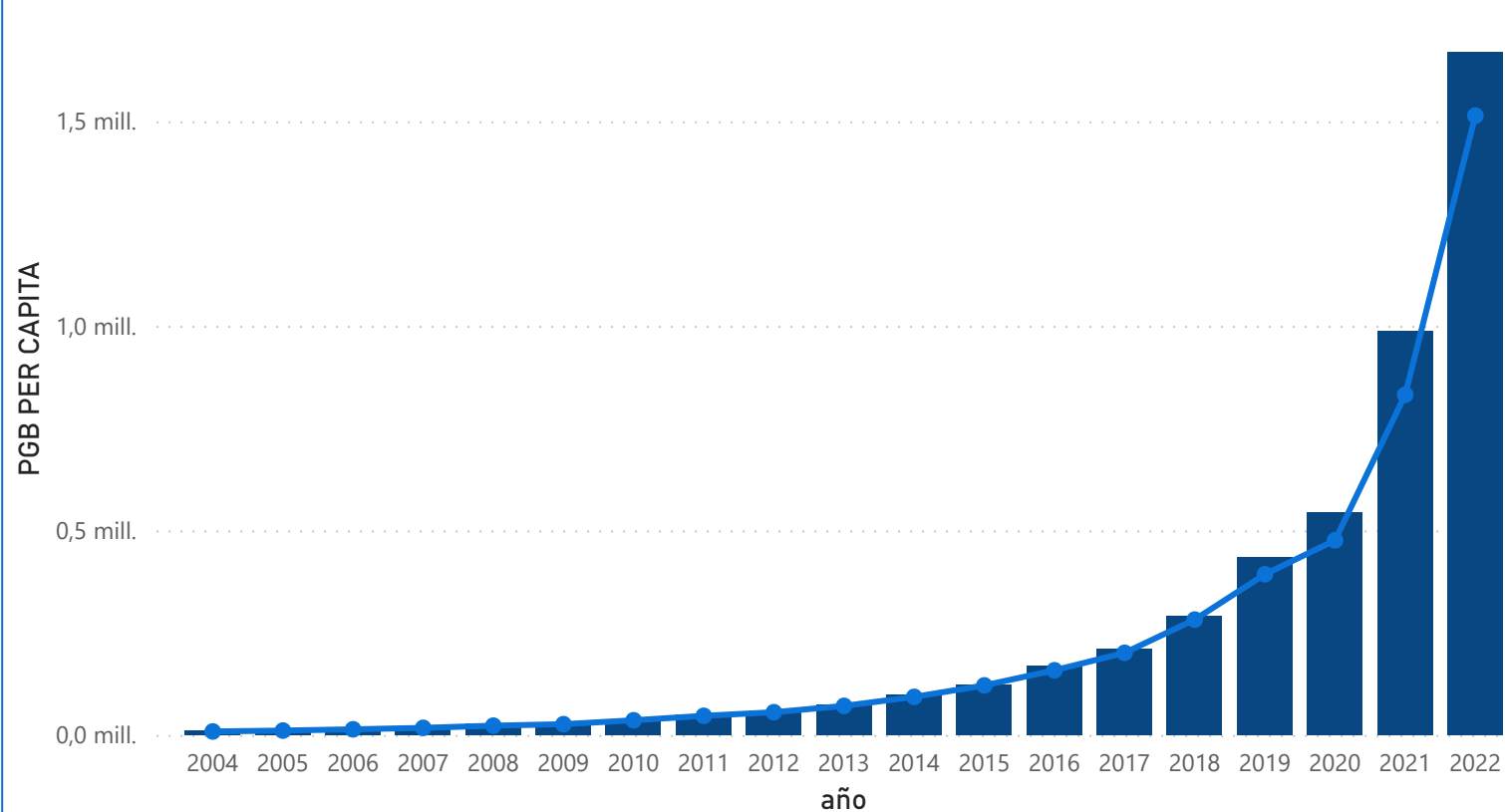


### Variación Promedio anual por Categoría 2004-2022



**PGB PROVINCIAL y PBR DEPARTAMENTAL PER CAPITA por año**

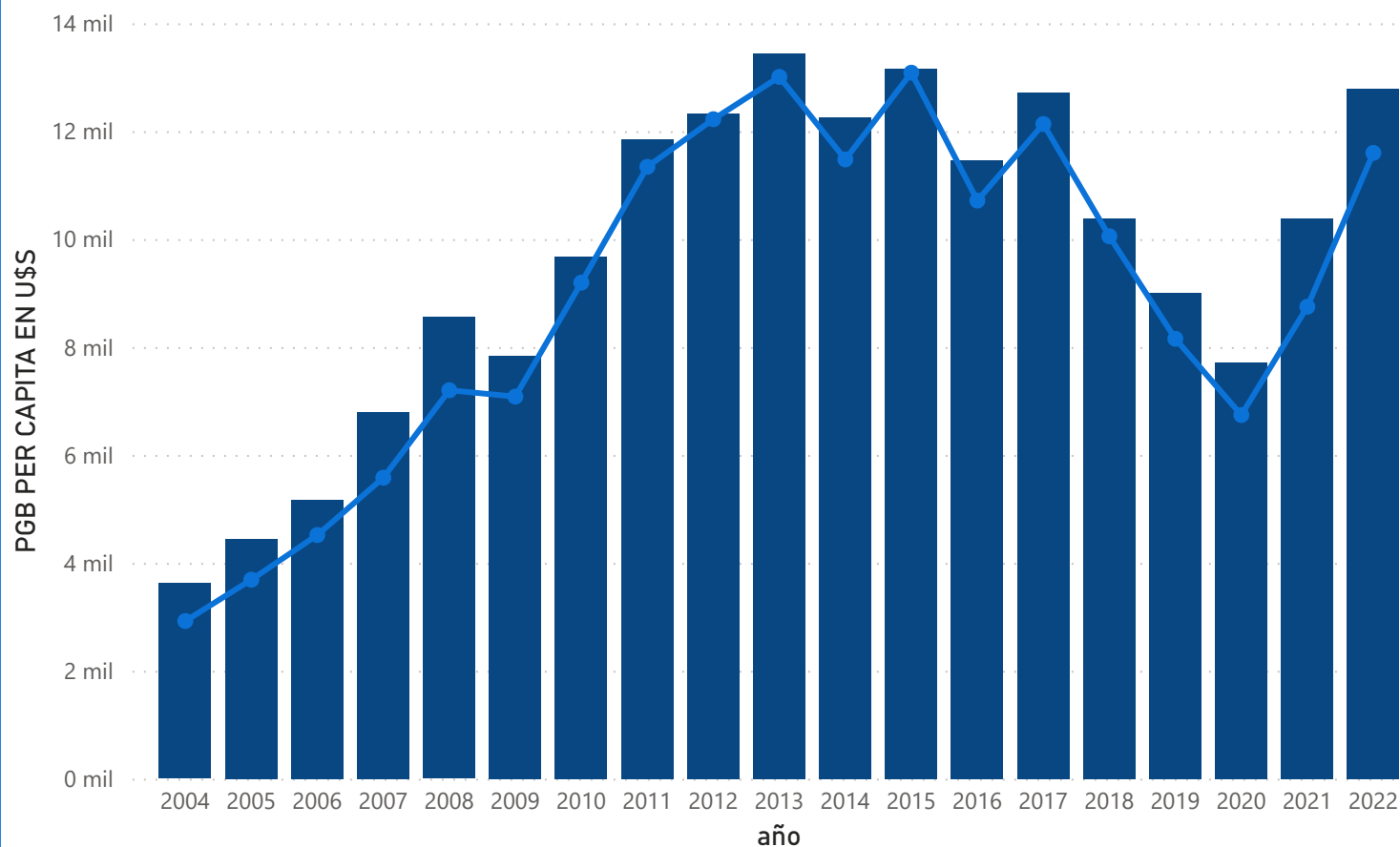
● PGB PER CAPITA ● PBR PER CAPITA



AÑO	PGB PER CAPITA PCIAL	PBR PER CAPITA DPTAL
2004	10.658	8.595
2005	13.002	10.782
2006	15.901	13.881
2007	21.158	17.377
2008	27.052	22.767
2009	29.237	26.409
2010	37.858	35.973
2011	48.917	46.831
2012	56.079	55.611
2013	73.548	71.165
2014	99.508	93.164
2015	121.941	121.218
2016	169.211	158.183
2017	210.382	200.822
2018	291.391	282.081
2019	433.953	392.875
2020	544.335	475.884
2021	987.609	831.592
2022	1.669.201	1.513.958

**PGB PROVINCIAL y PBR DEPARTAMENTAL PER CAPITA EN U\$S\* por año**

● PGB PER CAPITA EN U\$S ● PBR PER CAPITA EN U\$S



AÑO	PGB PER CAPITA en U\$S PCIAL	PBR PER CAPITA en U\$S DPTAL
2004	3.623	2.922
2005	4.447	3.688
2006	5.173	4.516
2007	6.791	5.578
2008	8.555	7.199
2009	7.839	7.081
2010	9.675	9.194
2011	11.845	11.340
2012	12.325	12.222
2013	13.443	13.007
2014	12.259	11.477
2015	13.162	13.084
2016	11.462	10.715
2017	12.711	12.133
2018	10.385	10.053
2019	9.005	8.153
2020	7.709	6.740
2021	10.389	8.747
2022	12.788	11.598



## **AUTORIDADES**

### **DIRECTOR GENERAL DE ESTADÍSTICA Y CENSOS**

Dr. Ariel Barraud

### **DIRECTORA DE ESTADÍSTICAS SOCIOECONÓMICAS**

Mgter. Mariana Díaz

### **JEFAD E AREA DE INDICADORES SOCIOECONÓMICOS**

Mgter. Verónica Arias

#### ***Sectorialistas***

Cra. Alejandra González

Lic. Federico Arias

Cra. Noelia Avoledo

Lic. Julieta Lerda

Lic. Moira Popow

