



PBR

Producto Bruto Regional
Año 2015

Departamento Ischilín

Dirección de Estadísticas Económicas
Diciembre 2016



Departamento Ischilín

Producto Bruto Regional. Año 2015

Niveles alcanzados

En el año 2015, el Producto Bruto Regional del departamento Ischilín en **términos constantes** registró un valor de 216 millones de pesos de 1993, reflejando una variación interanual positiva del 3,6%.

Con respecto al año anterior, los sectores productores de bienes registraron un aumento del 4,9%, en tanto que los sectores productores de servicios se incrementaron un 3,3%. Los primeros participan del PGB en un 22,0% y los segundos en un 78,0%.

Dentro de los sectores, los que más contribuyeron a la variación anual positiva registrada, considerando su participación relativa en el Producto Bruto Regional, fueron *intermediación financiera* (16,9%), *construcción* (15,6%) seguido por *enseñanza* (13,3%).

A **valores corrientes** el PBR de este departamento, alcanzó un nivel de 1.789 millones de pesos, mostrando un incremento del 27,6% respecto al año 2014. Este resultado está explicado por el aumento del 27,9% de los sectores productores de servicios, que tienen una participación en el 24,1% del PBR, registraron un aumento del 26,5%.

Dentro de los sectores económicos y considerando su participación relativa, la variación estuvo impulsada por la *construcción* (42,0%), *actividades inmobiliarias, empresariales y de alquiler* (20,1%), y *enseñanza* (40,3%).

	PBR Departamento. Ischilín. Año 2015	
	A precios de 1993	A precios corrientes
Niveles alcanzados	\$ 216 mill.	\$ 1.789 mill.
Variación interanual 2014/2015	3,6%	27,6%

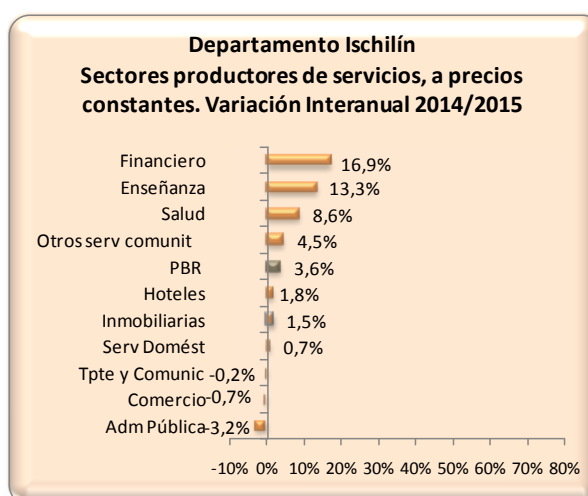
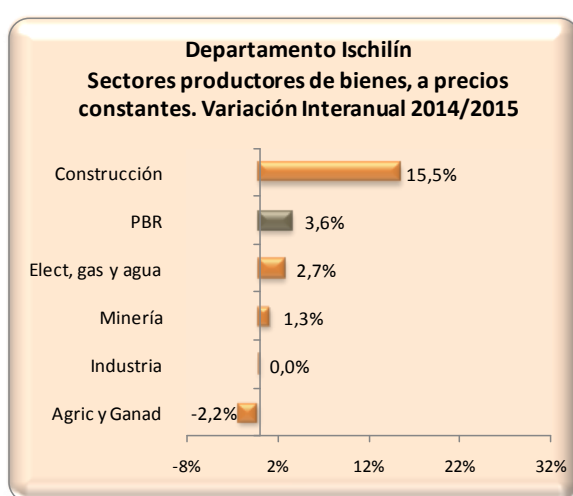
Variación interanual 2014/2015

A valores constantes

Considerando los sectores productores de bienes, *construcción* (15,6%), el *suministro de electricidad, gas y agua* (2,7%), la *minería* (1,3%) y la *industria manufacturera* (0,04%) presentaron tasas de variación positivas. Por otro lado la *agricultura, ganadería, caza y silvicultura* (-2,2%) presentó tasa de variación interanual negativa.

Por su parte, entre los sectores productores de servicios, la *intermediación financiera* es la actividad que presentó la mayor tasa de crecimiento interanual positiva (16,9%) en el departamento Ischilín. También registraron tasas positivas la *enseñanza* (13,3%), los *servicios sociales y de salud* (8,6%), *otros servicios comunitarios* (4,5%), *hoteles y restaurantes* (1,8%), las *actividades inmobiliarias, empresariales y de alquiler* (1,7%), y el *servicio doméstico* (0,7%). La *administración pública* (-3,2%), el sector *comercio* (-0,7%), y el *transporte, almacenamiento y comunicaciones* (-0,2%) presentaron tasas de variación interanual negativa

Los siguientes gráficos muestran las variaciones interanuales registradas en el período 2014/2015 correspondiente a los sectores productores de bienes y servicios, a valores constantes, del departamento Ischilín.

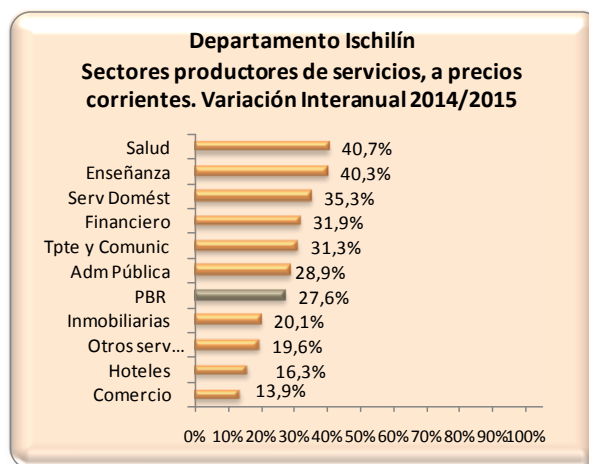
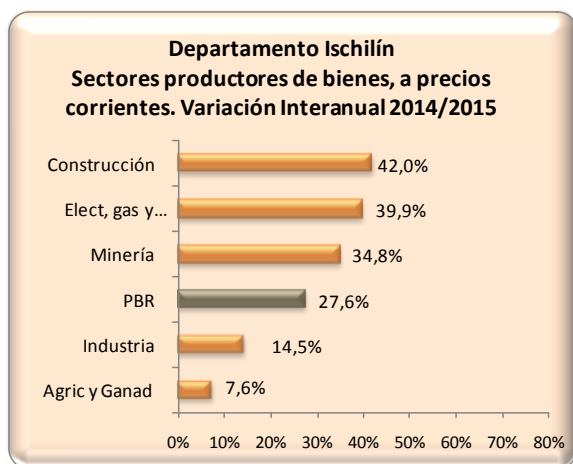


A valores corrientes

Teniendo en cuenta la variación interanual a valores corrientes, entre los sectores productores de bienes, la *construcción* fue la actividad que exhibió la mayor tasa de crecimiento positiva (42,0%), seguida por *suministro de electricidad, gas y agua* (39,9%), *minería* (34,8%), *industria manufacturera* (14,5%), y finalmente *agricultura, ganadería, caza y silvicultura* (7,6%).

Entre los sectores productores de servicios la mayor tasa de crecimiento interanual fue la correspondiente a los *servicios sociales y de salud* (40,7%). También registraron tasas positivas, la *enseñanza* (40,3%), el *servicio doméstico* (35,3%), *intermediación financiera* (31,9%), el *transporte, almacenamiento y comunicaciones* (31,3%), la *administración pública* (28,9%), las *actividades inmobiliarias, empresariales y de alquiler* (20,1%), *otras actividades de servicios comunitarios* (19,6%), *hoteles y restaurantes* (16,3%) y el *comercio* (13,9%).

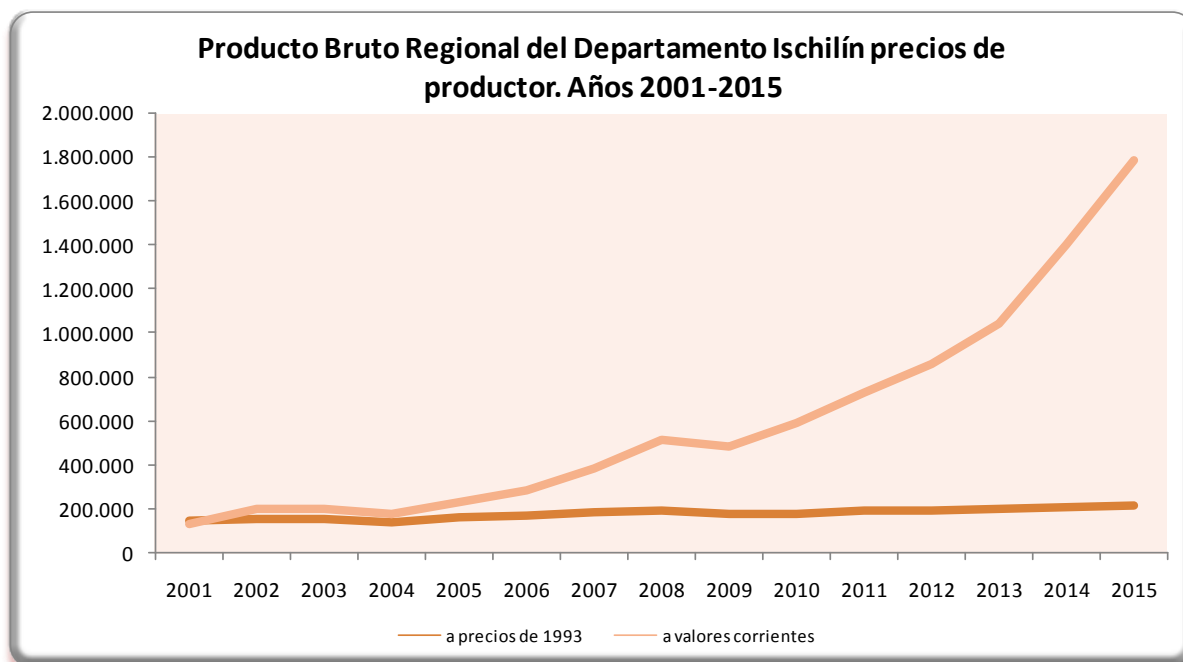
En los siguientes gráficos se muestran las variaciones interanuales registradas en el período 2014/2015 a valores corrientes de los sectores productores de servicios y productores de bienes.



Evolución del PBR en el período 2001-2015

Analizando la evolución del Producto Bruto Regional del departamento Ischilín **a valores constantes** en el período 2001-2015, el menor valor del período se presentó en el año 2004, con una cifra de 136 millones de pesos de 1993. Por otro lado, el mayor de la serie fue el registrado en el año 2015, cuyo valor fue de 216 millones de pesos constantes.

Considerando el PBR **a valores corrientes**, este osciló entre un valor mínimo de 132 millones de pesos en el año 2001 y un valor máximo de 1.789 millones de pesos en el año 2015.



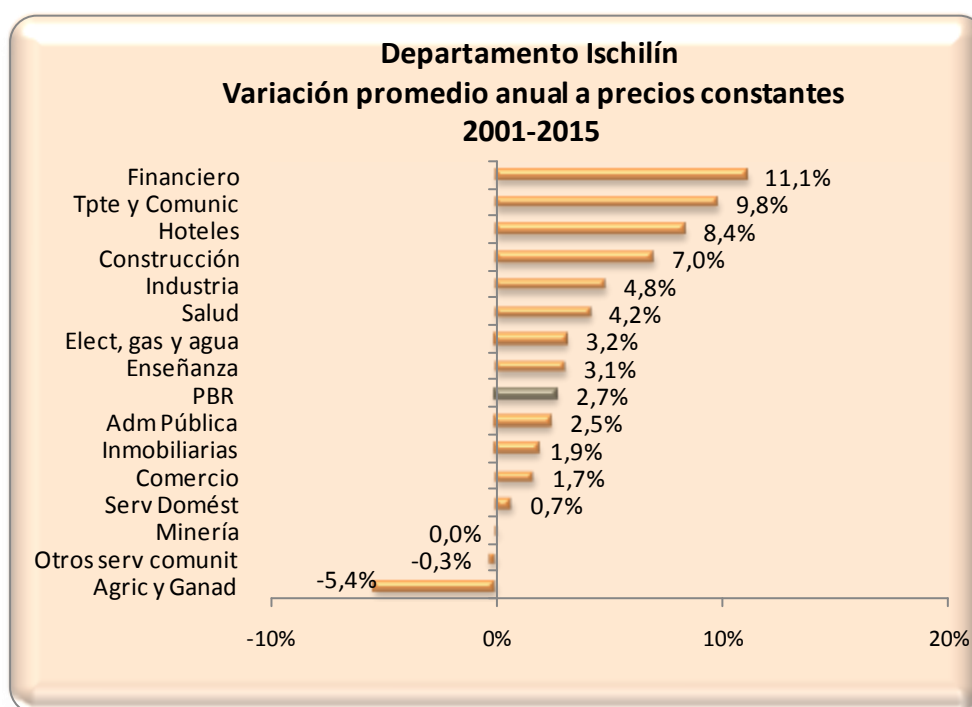
Variación promedio anual entre 2001 y 2015

A valores constantes

Durante el período analizado, el Producto Bruto Regional de Ischilín creció, en términos reales, a una tasa anual promedio del 2,7%. Los sectores productores de bienes registraron una disminución del 0,3% promedio anual y los sectores productores de servicios crecieron un 3,9%.

Entre los sectores productores de bienes, la *construcción* fue el sector que exhibió la mayor tasa de crecimiento promedio real anual (7,0%), siguiéndole la *industria manufacturera* (4,8%), el *suministro de electricidad, gas y agua* (3,2%) y la *minería* (0,0%). En este período cayó la *agricultura, ganadería, caza y silvicultura* (-5,4%).

Considerando los sectores productores de servicios, la *intermediación financiera* (11,1%) y el *transporte, almacenamiento y comunicación* (9,8%) fueron las categorías que más crecieron, ubicándose luego *hoteles y restaurantes* (8,4%), *servicios sociales y de salud* (4,2%), *enseñanza* (3,1%), *administración pública* (2,5%), *actividades inmobiliarias* (1,9%), *comercio* (1,7%) y *servicio doméstico* (0,7%). Y finalmente disminuyó las *actividades de servicios comunitarios* (-0,3%).

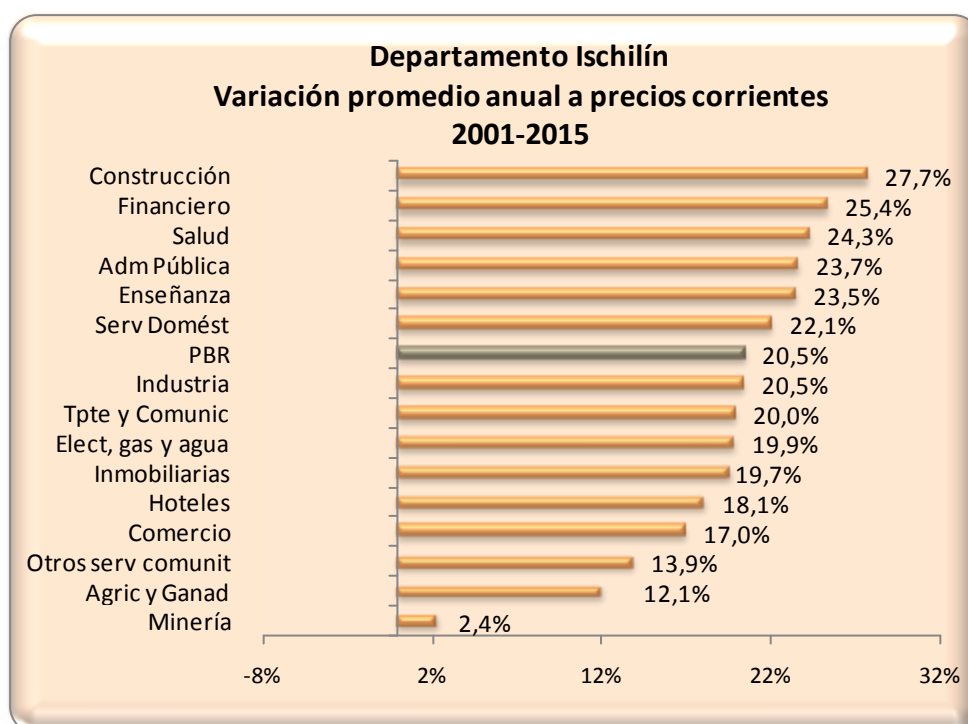


A valores corrientes

A valores corrientes el Producto Bruto Regional de este departamento creció a una tasa promedio anual del 20,5%, en donde los sectores productores de bienes lo hicieron al 18,8% y los de servicios al 21,1%.

La *construcción* fue el sector que más creció entre los productores de bienes (27,7%), seguida por la *industria manufacturera* (20,5%), el *suministro de electricidad, gas y agua* (19,9%), *agricultura, ganadería, caza y silvicultura* (12,1%) y *minería* (2,4%).

Por otro lado, entre los sectores productores de servicios, en este período el sector que exhibió la mayor tasa de crecimiento promedio anual a valores corrientes fue la *intermediación financiera* (25,4%) luego se ubicó *servicios sociales y de salud* (24,3%), *administración pública* (23,7%), *enseñanza* (23,5%), *servicio doméstico* (22,1%), *transporte, almacenamiento y comunicaciones* (20,0%), *inmobiliarias* (19,7%), *hoteles y restaurantes* (18,1%), *comercio* (17,0%) y *otras actividades de servicios comunitarios* (13,9%).



Estructura de la economía. Año 2015

En el año 2015, **a valores constantes**, los sectores productores de bienes participaron un 22,0% en el Producto Bruto Regional del departamento Ischilín, mientras que los sectores productores de servicios lo hicieron en un 78,0%.

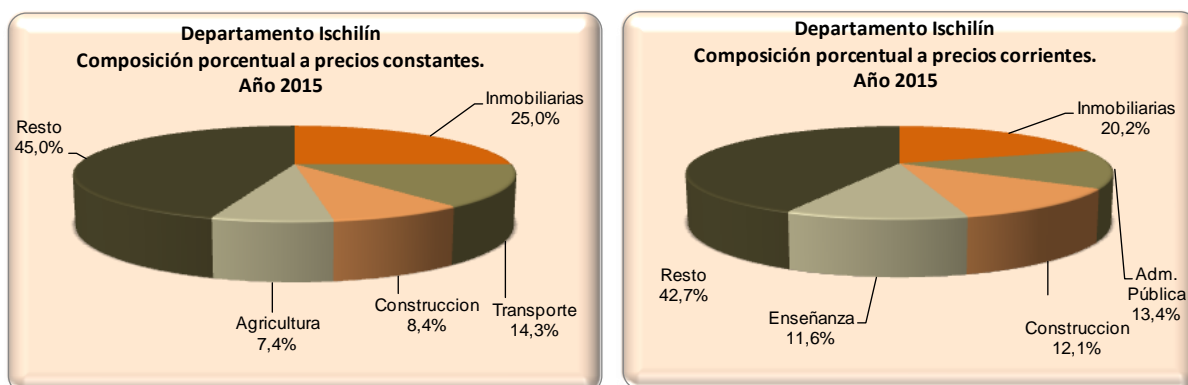
Entre los sectores productores de bienes, las actividades que presentaron mayor participación relativa en el año 2015 fueron: *construcción* (8,4%) y *agricultura, ganadería, caza y silvicultura* (7,4%).

Considerando los sectores productores de servicios, el sector con mayor importancia cuantitativa fue el conformado por las *actividades inmobiliarias, empresariales y de alquiler* (25,0%), siendo su principal componente el valor locativo de la vivienda, ya sea alquilada u ocupada por sus propios dueños. Le siguieron el sector de *transporte, almacenamiento y comunicaciones* (14,3%), y la *intermediación financiera* (8,1%).

En **términos corrientes**, la participación entre los sectores productores de bienes y de servicios en el PBR de este departamento fue de 24,1% y 75,9%, respectivamente.

La actividad con mayor participación relativa entre los sectores productores de bienes fue *construcción* (12,1%) seguida por la *agricultura, ganadería, caza y silvicultura* (6,6%).

En el caso de los sectores productores de servicios, las mayores participaciones relativas correspondieron a las *actividades inmobiliarias, empresariales y de alquiler* (20,2%), seguida por *administración pública* (13,4%), *enseñanza* (11,6%) y *servicios sociales de la salud* (8,1%).

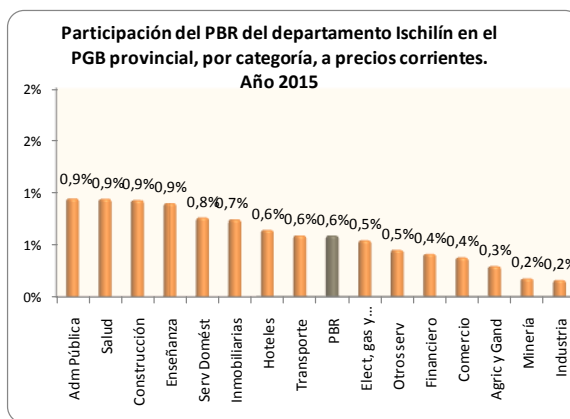
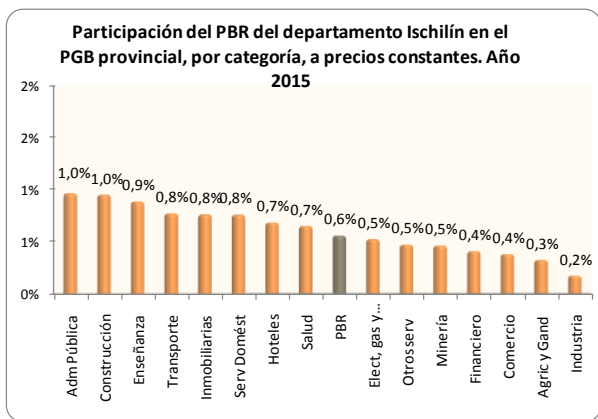


Relación del Producto Bruto Regional del departamento Ischilín y el Producto Geográfico Bruto Provincial

Participación relativa año 2015

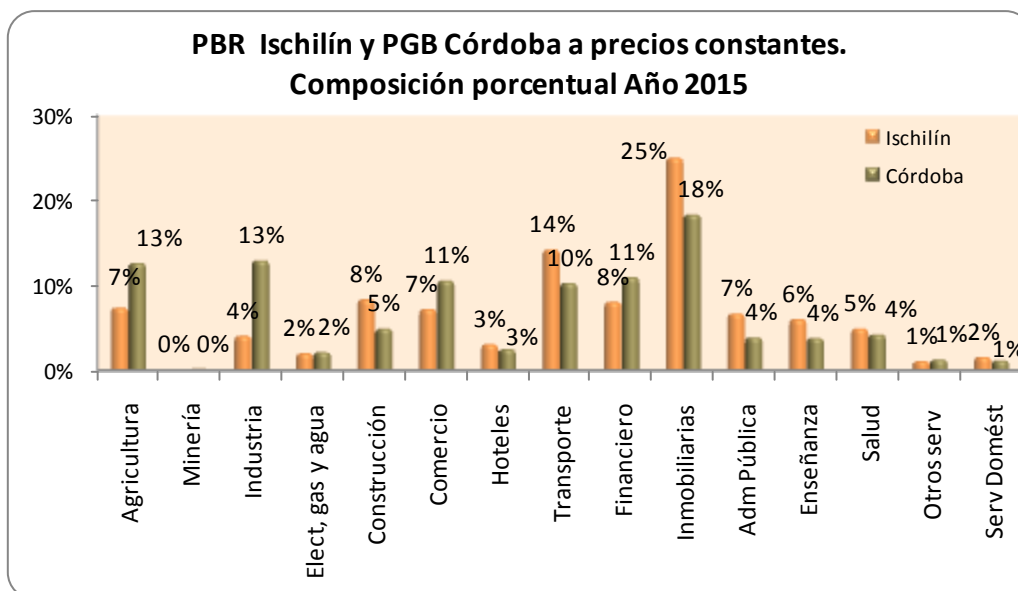
En el año 2015, la participación del Producto Bruto Regional del departamento Ischilín en la generación del Producto Geográfico Bruto Provincial fue del (0,6%) a valores constantes y a valores corrientes.

Si se analiza por categoría, se advierte que a valores constantes la *administración pública* fue el sector que mayor peso tuvo al compararlo con igual categoría a nivel provincial (1,0%) al igual que a valores corrientes con un (0,9%).



Estructuras de las economías año 2015

Un análisis detallado a nivel de categorías nos permite apreciar diferencias significativas en el peso relativo de algunos sectores si comparamos las estructuras económicas del departamento y de la Provincia. Tal es el caso de la actividad *inmobiliaria* y *administración pública*, que tuvieron a nivel departamental una participación notoriamente superior que en la agregación provincial, mientras que las actividades de *industria* y *comercio*, evidenciaron una menor participación relativa en el departamento Ischilín.



Producto Bruto Regional per cápita

El Producto Bruto Regional per cápita correspondiente al departamento Ischilín para el año 2015 fue de \$55.236, el mayor de todo el período, registrando un crecimiento interanual del 27,0%.

En la siguiente tabla se presenta la evolución del PBR per cápita del departamento Ischilín y del PGB per cápita a valores corrientes para los años 2001-2015. Al comparar los niveles de ambas series, se observa que el PBR per cápita fue inferior al PGB per cápita en todo el período.

Año	PBR Ischilín per cápita, a valores corrientes	PGB per cápita, a valores corrientes
2001	\$ 4.339	\$ 6.145
2002	\$ 6.524	\$ 8.043
2003	\$ 6.469	\$ 9.034
2004	\$ 5.877	\$ 9.858
2005	\$ 7.521	\$ 11.933
2006	\$ 9.270	\$ 14.030
2007	\$ 12.372	\$ 18.193
2008	\$ 16.424	\$ 23.522
2009	\$ 15.462	\$ 25.119
2010	\$ 18.626	\$ 30.820
2011	\$ 22.917	\$ 38.703
2012	\$ 26.979	\$ 43.667
2013	\$ 32.592	\$ 55.075
2014	\$ 43.482	\$ 71.087
2015	\$ 55.236	\$ 86.098

