

Dirección General de
**ESTADÍSTICA
Y CENSOS**

Ministerio de Economía y Gestión Pública



DEPARTAMENTO RÍO PRIMERO

PRODUCTO BRUTO REGIONAL AÑO 2022



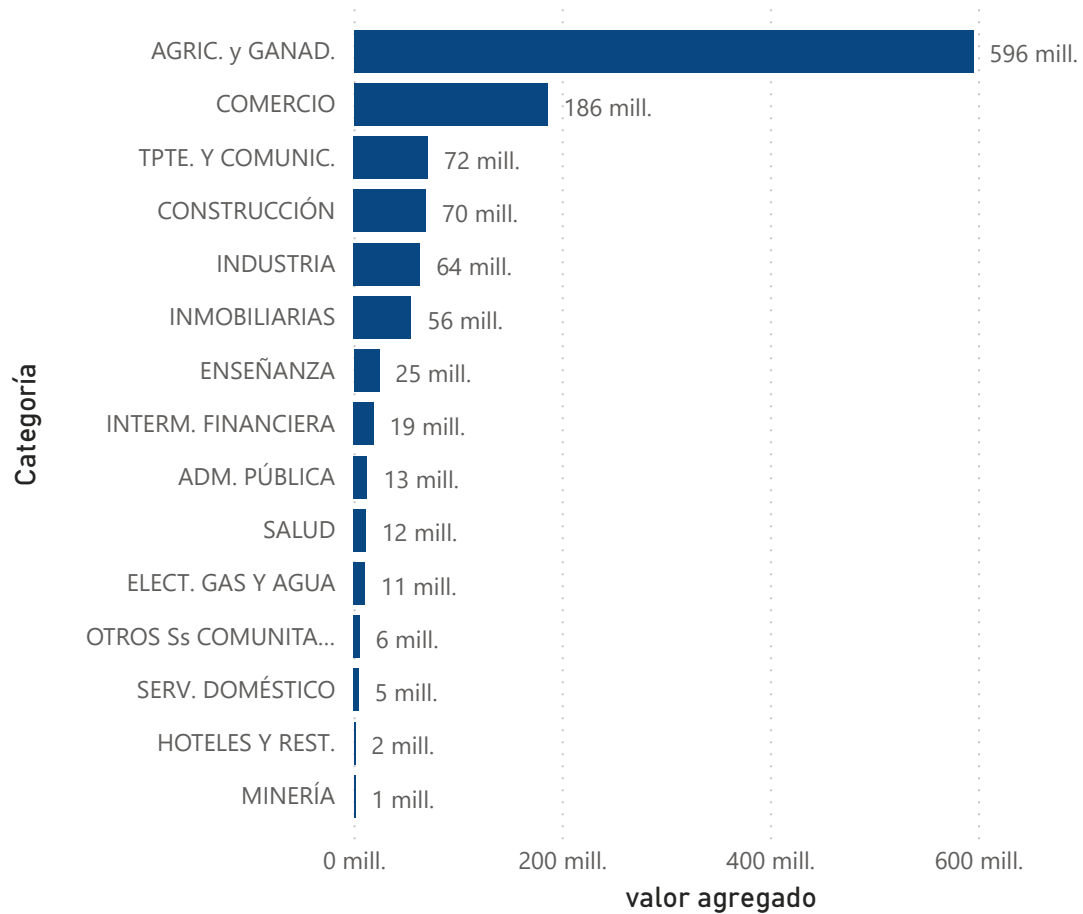
1.137,01 mill.

Valor Agregado

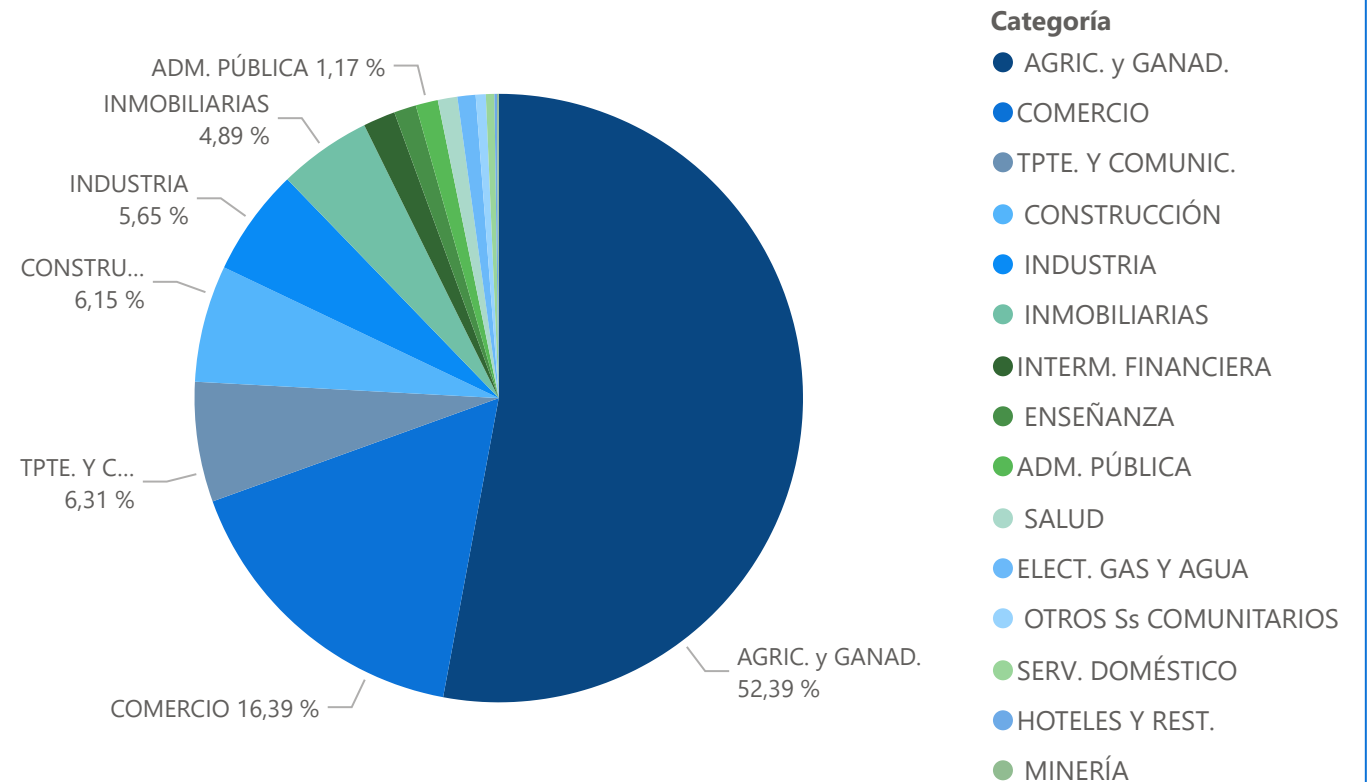
-5,76 %

Variación Interanual

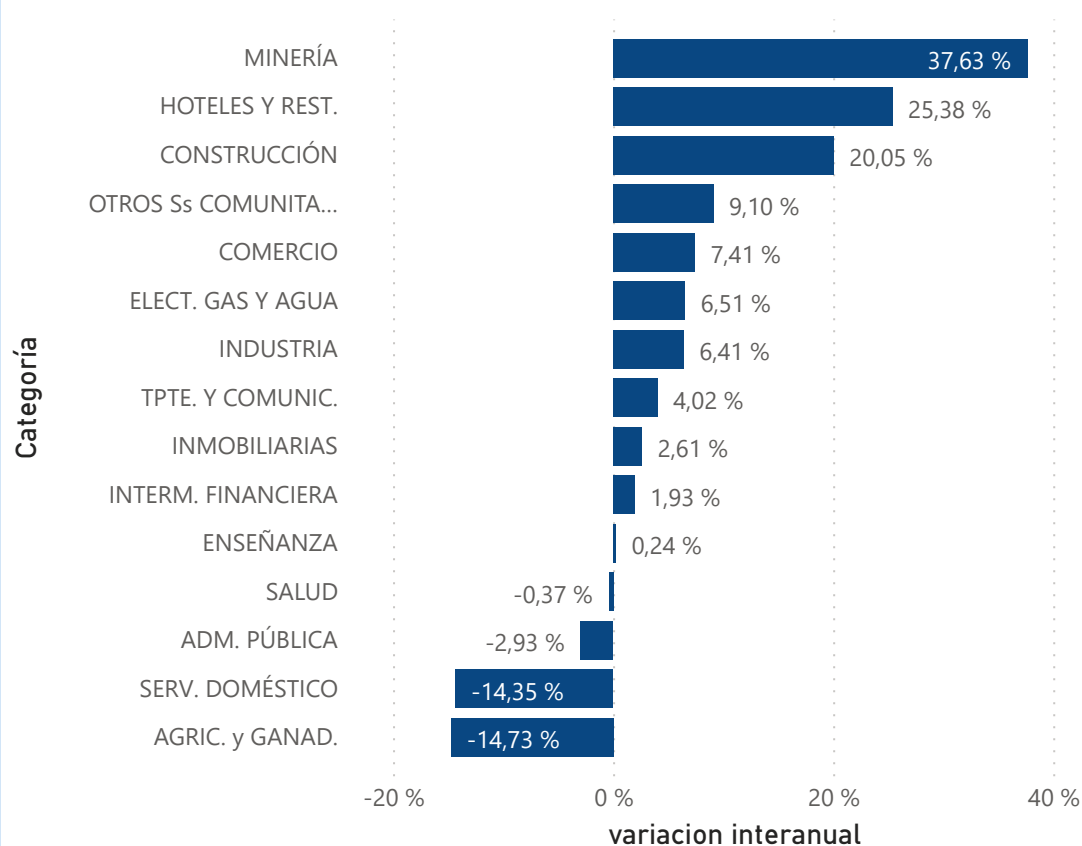
Valor Agregado por categoría



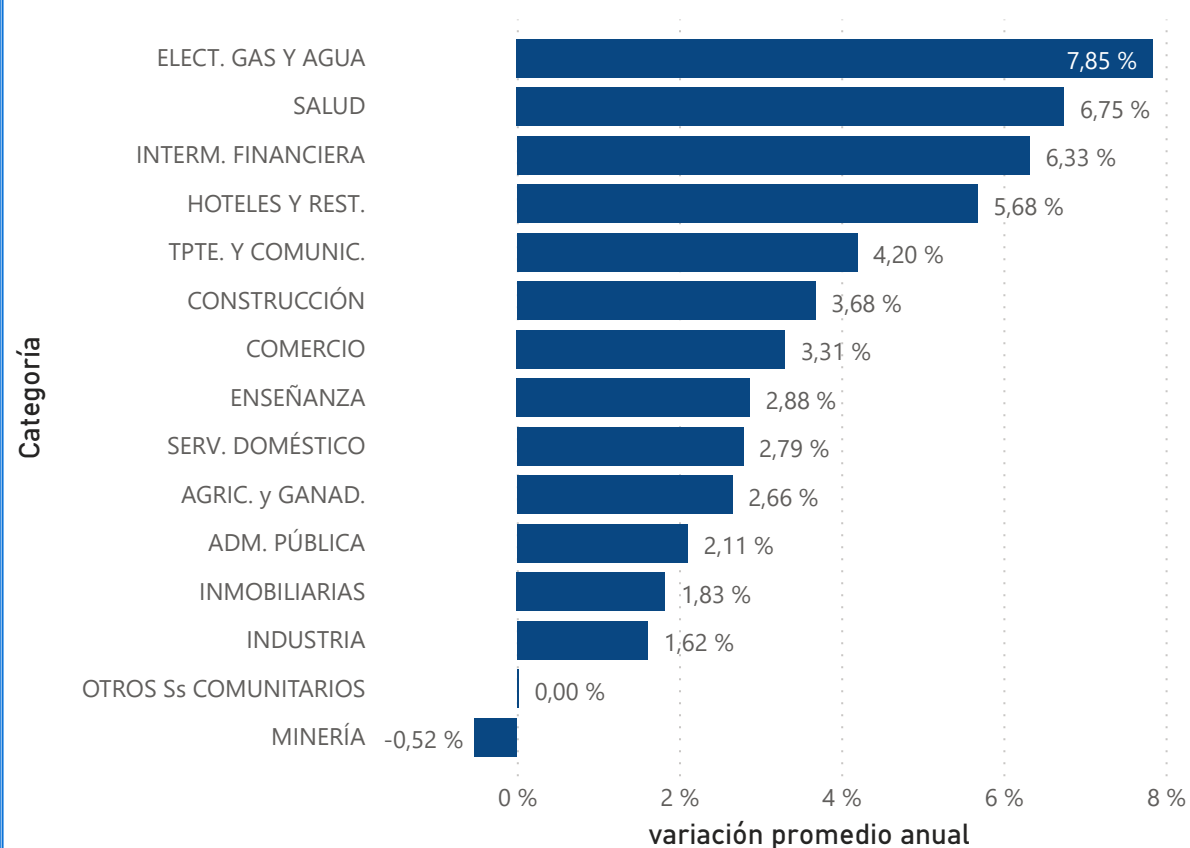
Estructura de la Economía



Variación interanual por Categoría



Variación Promedio anual por Categoría 2004-2022

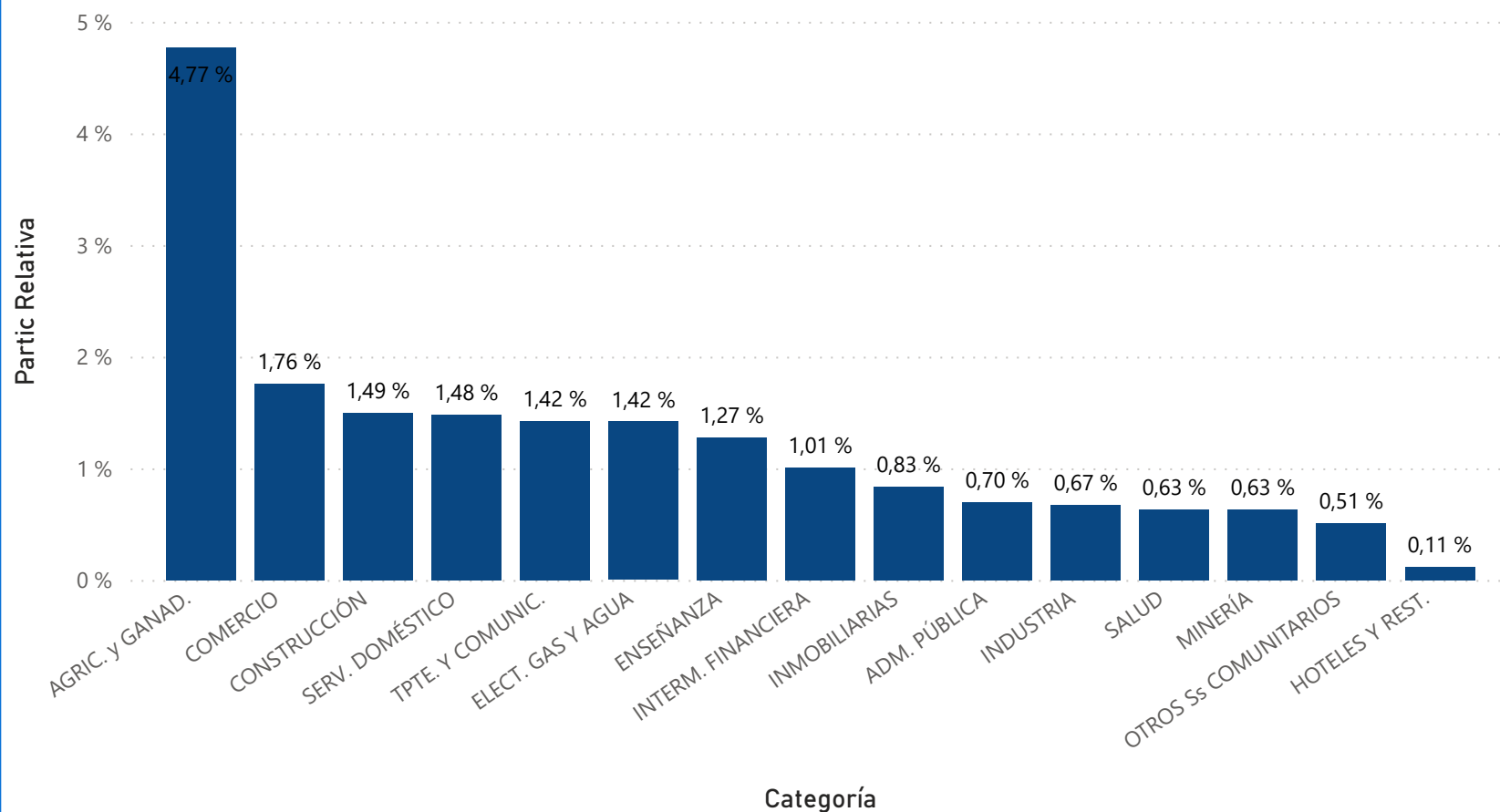


RELACIÓN DEL PRODUCTO BRUTO REGIONAL DEL DEPARTAMENTO Y EL PRODUCTO GEOGRÁFICO BRUTO PROVINCIAL. AÑO 2022

Departamento

Río Primero

Participación del PBR del departamento en el PGB provincial, por categoría, a precios constantes



1,88 %

Participación del PBR total
departamental en el PGB
Provincial

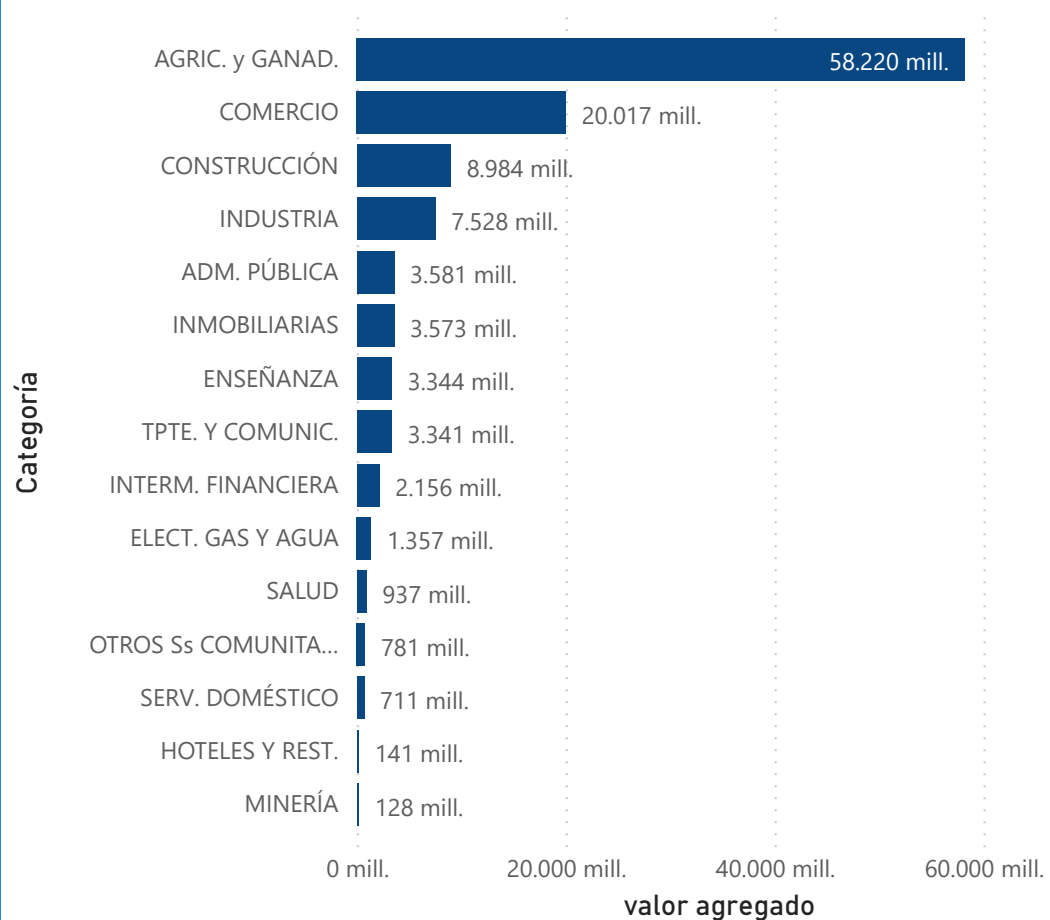
114.798,75 mill.

Valor Agregado

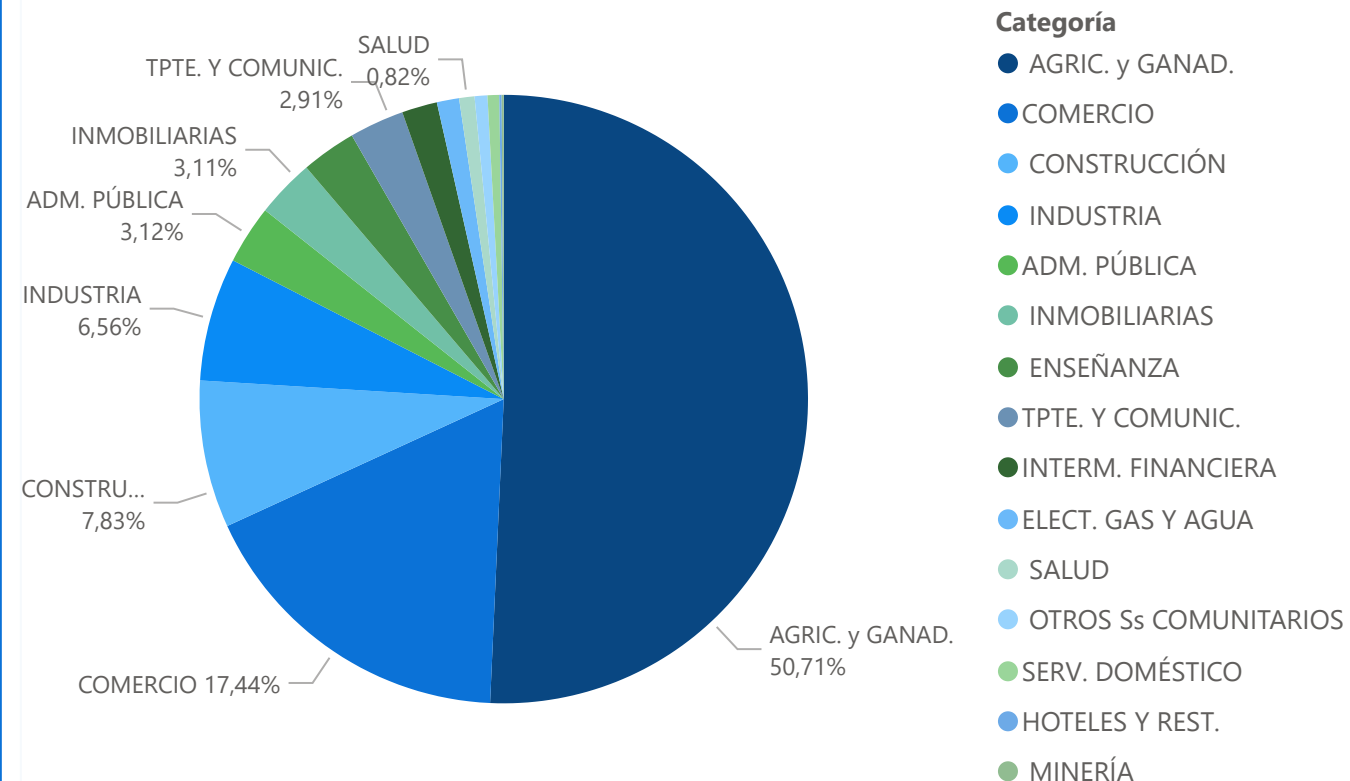
54,30 %

Variación Interanual

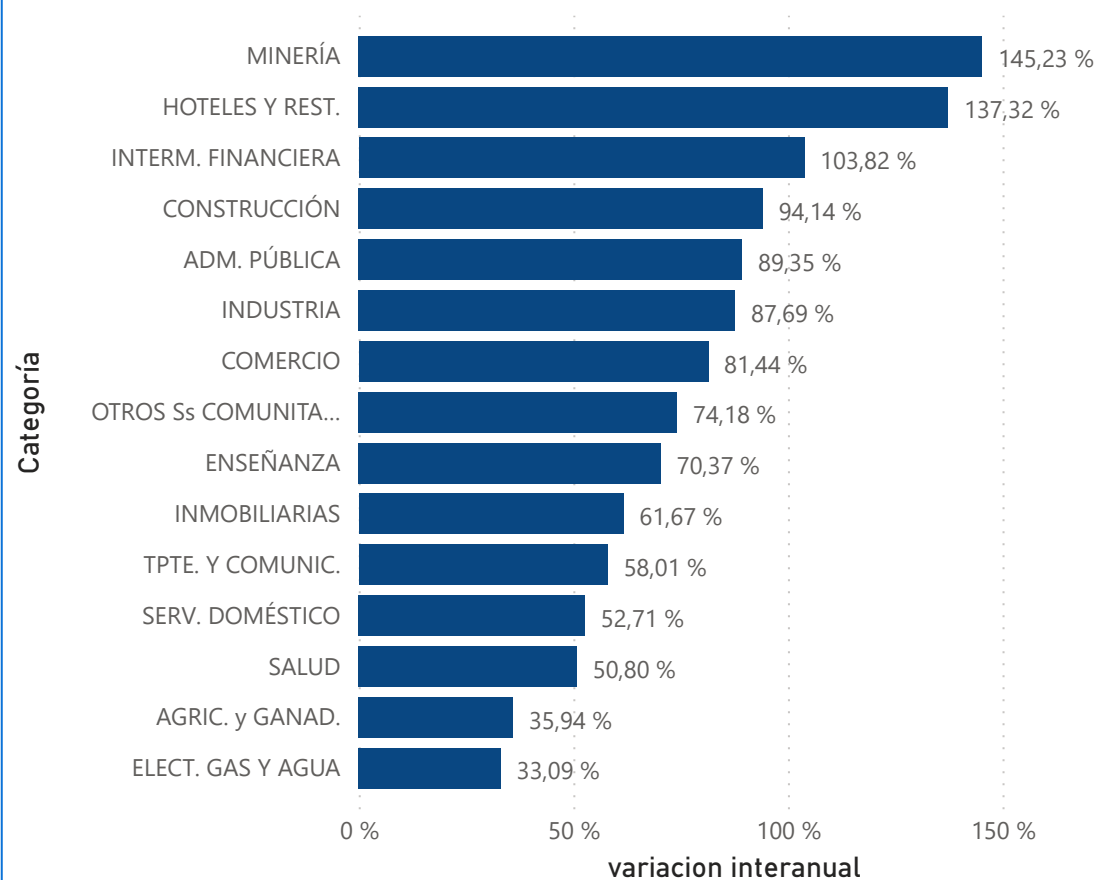
Valor Agregado por categoría



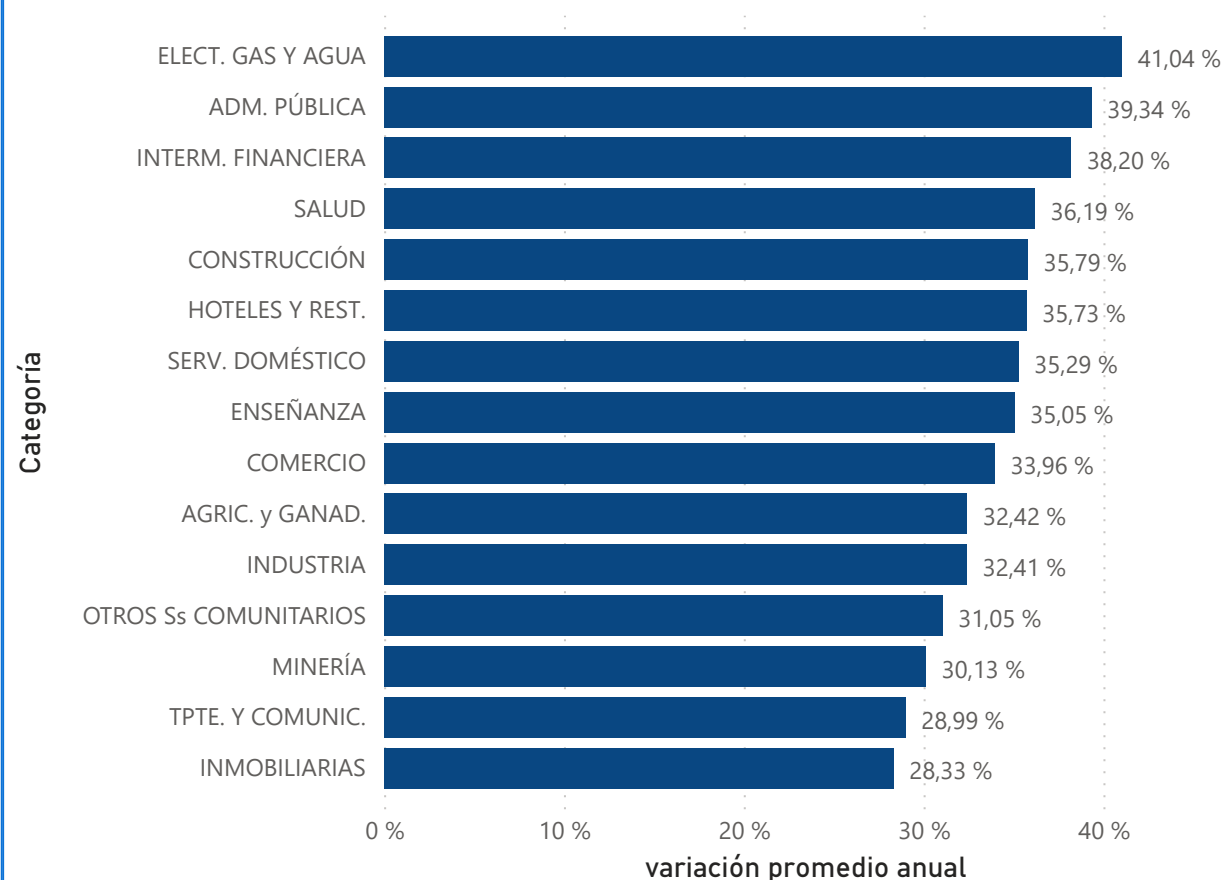
Estructura de la Economía



Variación interanual por Categoría

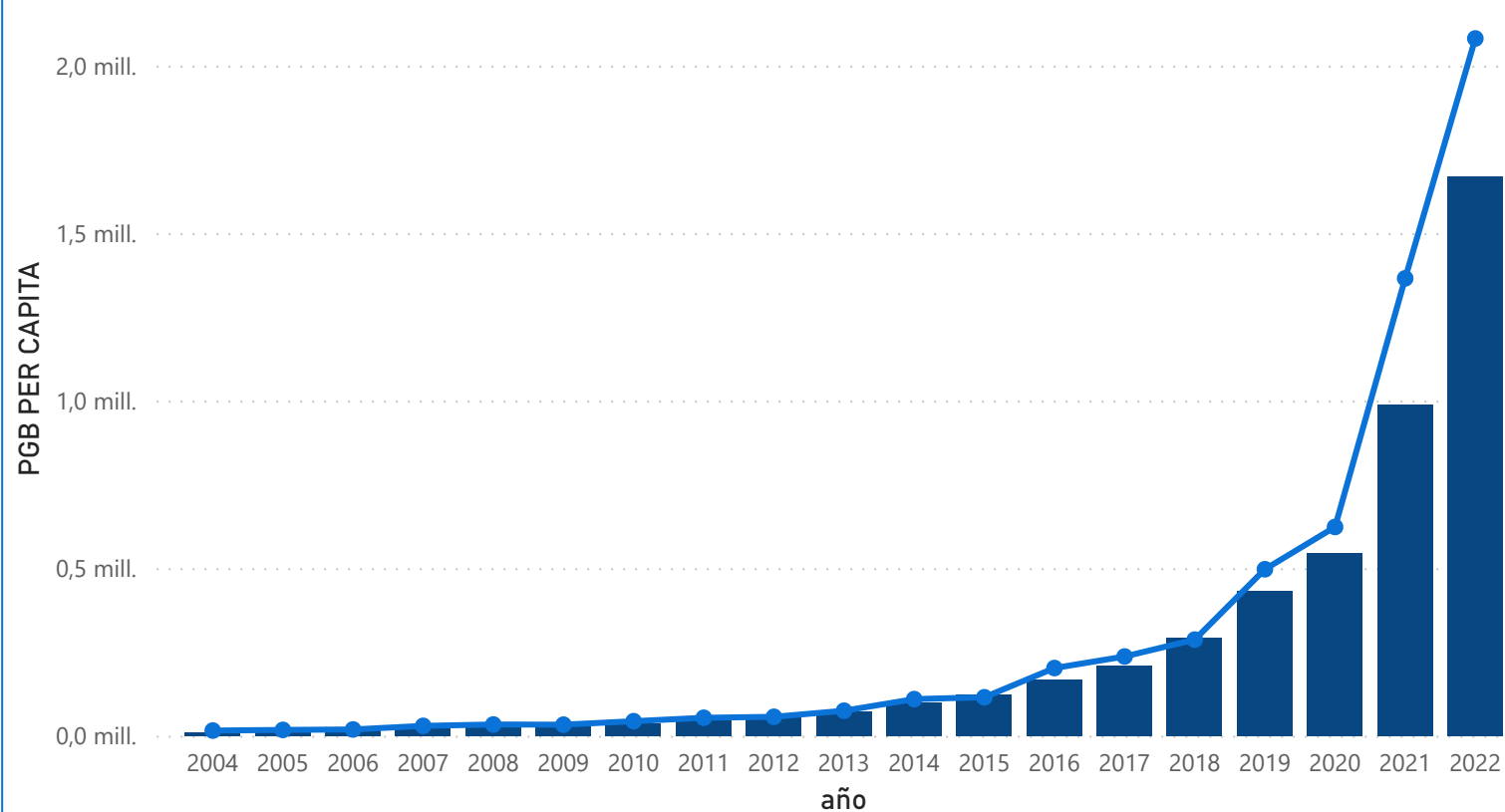


Variación Promedio anual por Categoría 2004-2022



PGB PROVINCIAL y PBR DEPARTAMENTAL PER CAPITA por año

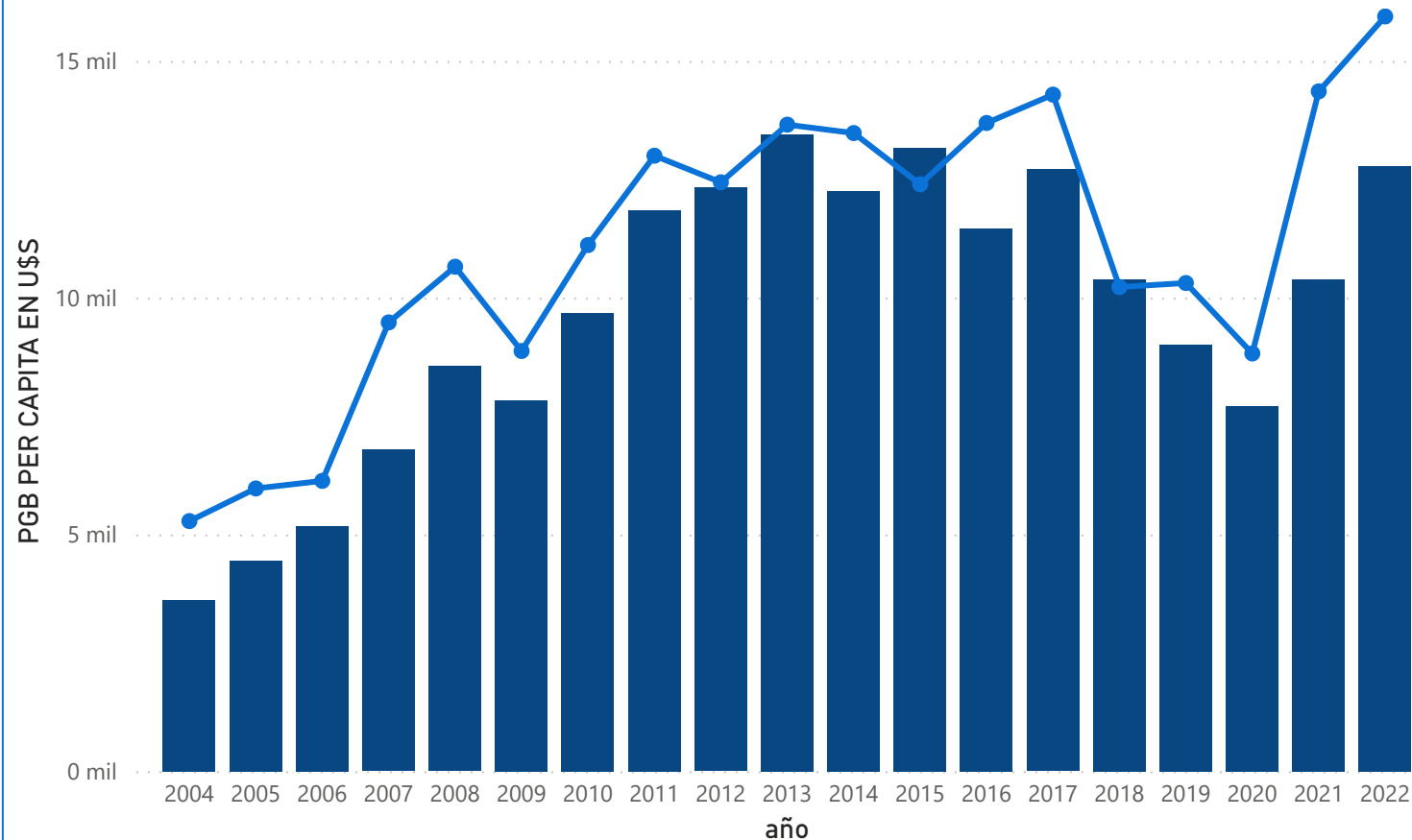
● PGB PER CAPITA ● PBR PER CAPITA



AÑO	PGB PER CAPITA PCIAL	PBR PER CAPITA DPTAL
2004	10.658	15.544
2005	13.002	17.462
2006	15.901	18.853
2007	21.158	29.533
2008	27.052	33.696
2009	29.237	33.107
2010	37.858	43.487
2011	48.917	53.691
2012	56.079	56.599
2013	73.548	74.719
2014	99.508	109.412
2015	121.941	114.853
2016	169.211	202.139
2017	210.382	236.544
2018	291.391	286.969
2019	433.953	496.908
2020	544.335	623.104
2021	987.609	1.365.116
2022	1.669.201	2.081.007

PGB PROVINCIAL y PBR DEPARTAMENTAL PER CAPITA EN U\$S* por año

● PGB PER CAPITA EN U\$S ● PBR PER CAPITA EN U\$S



AÑO	PGB PER CAPITA en U\$S PCIAL	PBR PER CAPITA en U\$S DPTAL
2004	3.623	5.284
2005	4.447	5.973
2006	5.173	6.133
2007	6.791	9.480
2008	8.555	10.656
2009	7.839	8.876
2010	9.675	11.114
2011	11.845	13.001
2012	12.325	12.439
2013	13.443	13.656
2014	12.259	13.479
2015	13.162	12.397
2016	11.462	13.692
2017	12.711	14.291
2018	10.385	10.227
2019	9.005	10.312
2020	7.709	8.824
2021	10.389	14.360
2022	12.788	15.942

AUTORIDADES

DIRECTOR GENERAL DE ESTADÍSTICA Y CENSOS

Dr. Ariel Barraud

DIRECTORA DE ESTADÍSTICAS SOCIOECONÓMICAS

Mgter. Mariana Díaz

JEFADE AREA DE INDICADORES SOCIOECONÓMICOS

Mgter. Verónica Arias

Sectorialistas

Cra. Alejandra González

Lic. Federico Arias

Cra. Noelia Avoledo

Lic. Julieta Lerda

Lic. Moira Popow

