

Dirección General de
**ESTADÍSTICA
Y CENSOS**

Ministerio de Economía y Gestión Pública



DEPARTAMENTO ISCHILÍN

PRODUCTO BRUTO REGIONAL AÑO 2022



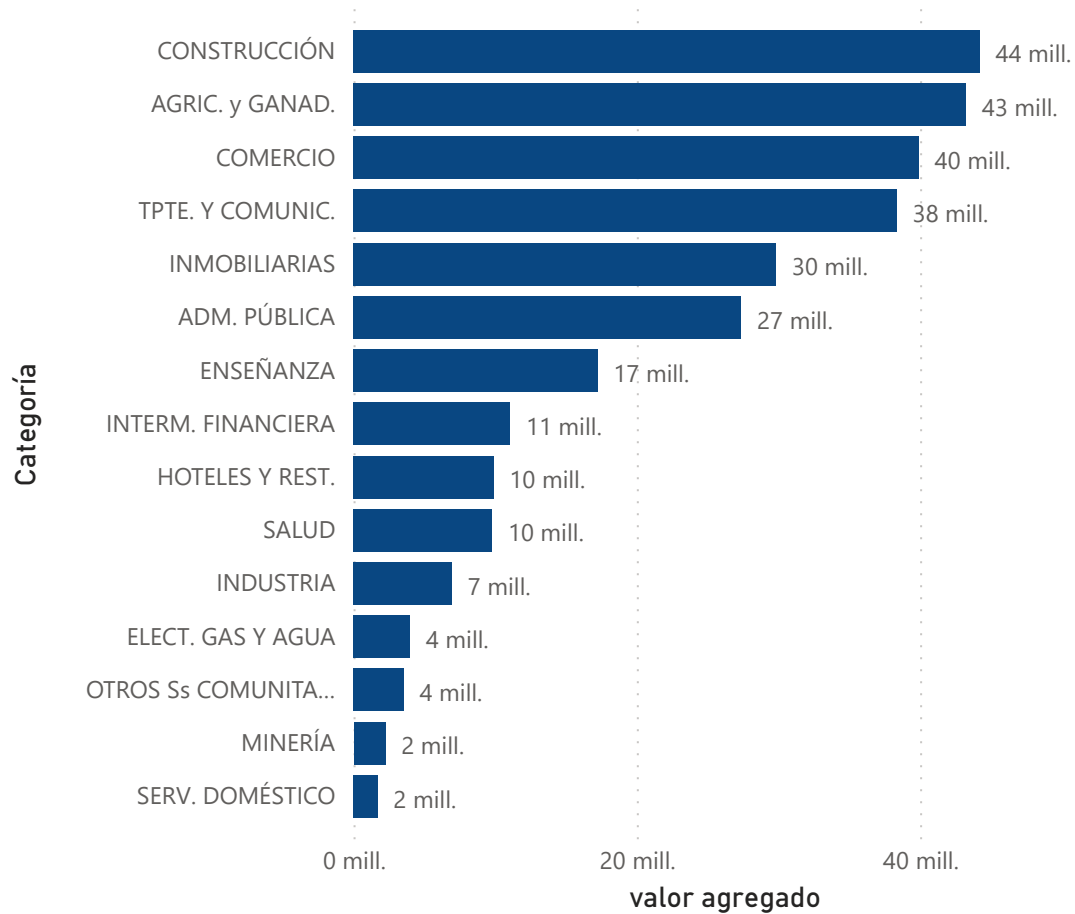
289,32 mill.

Valor Agregado

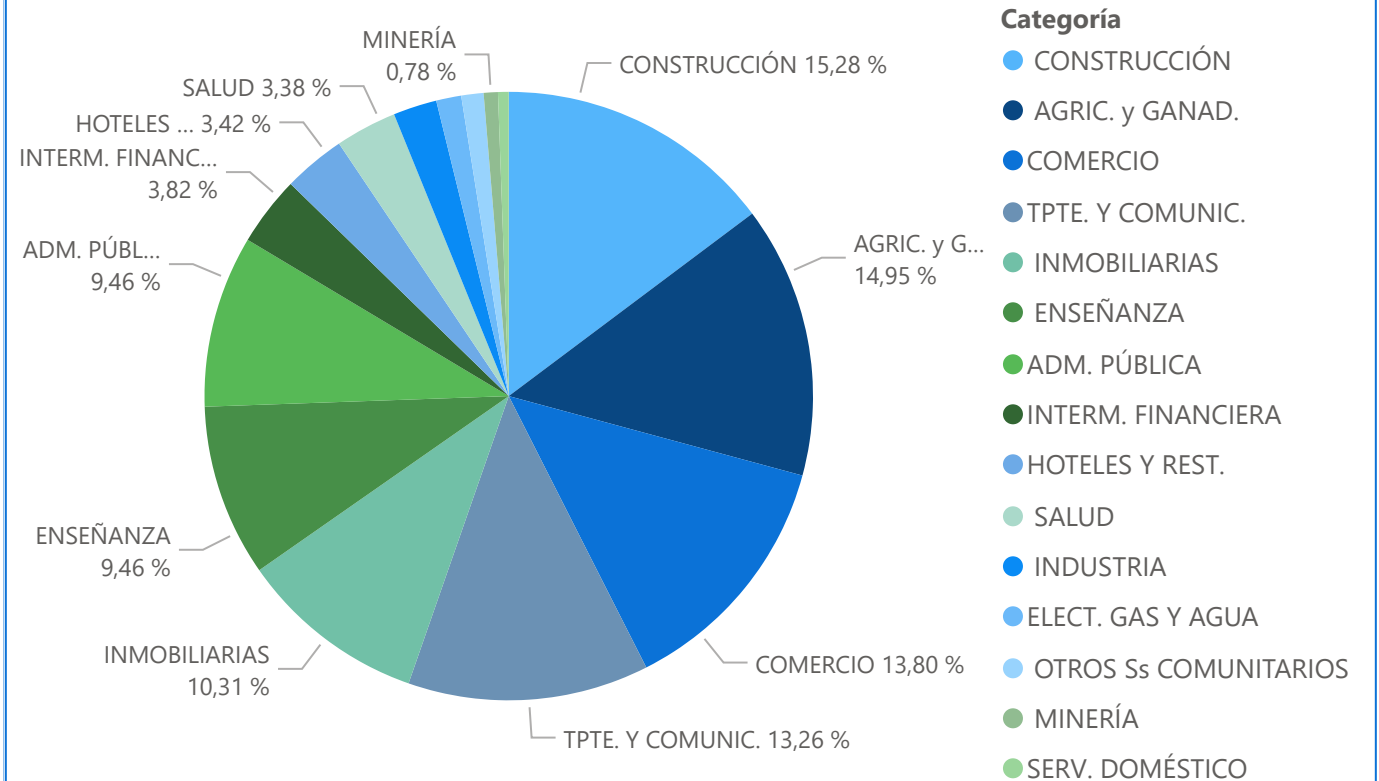
2,47 %

Variación Interanual

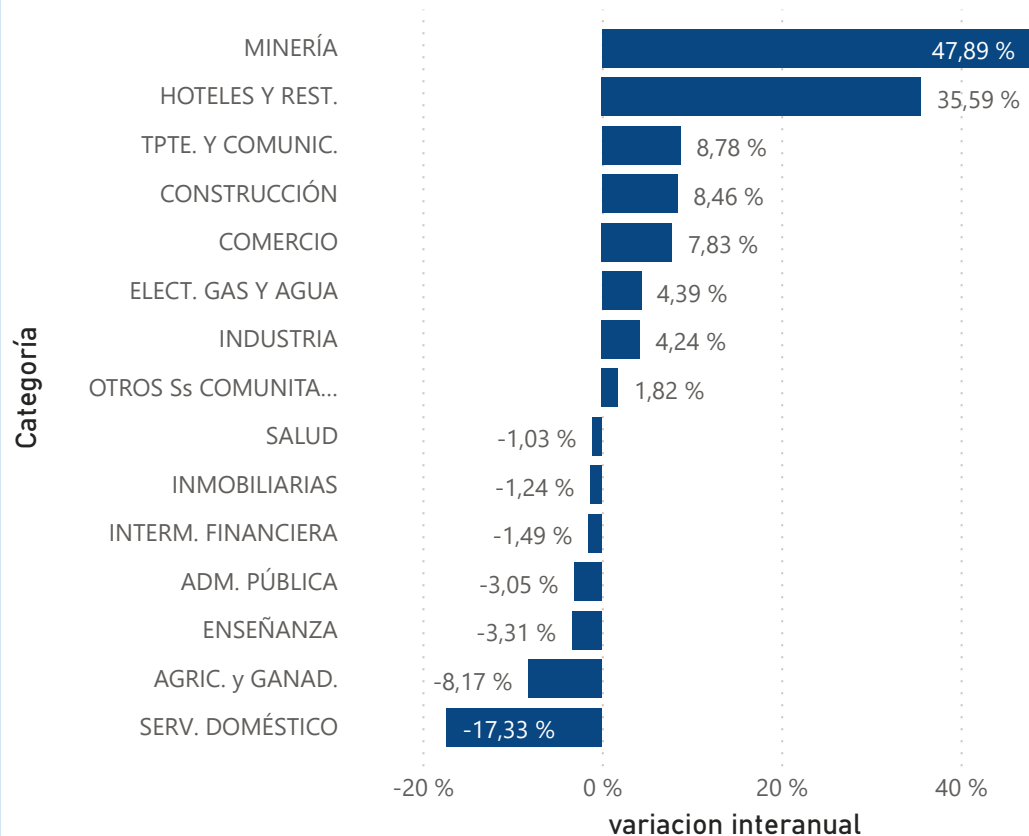
Valor Agregado por categoría



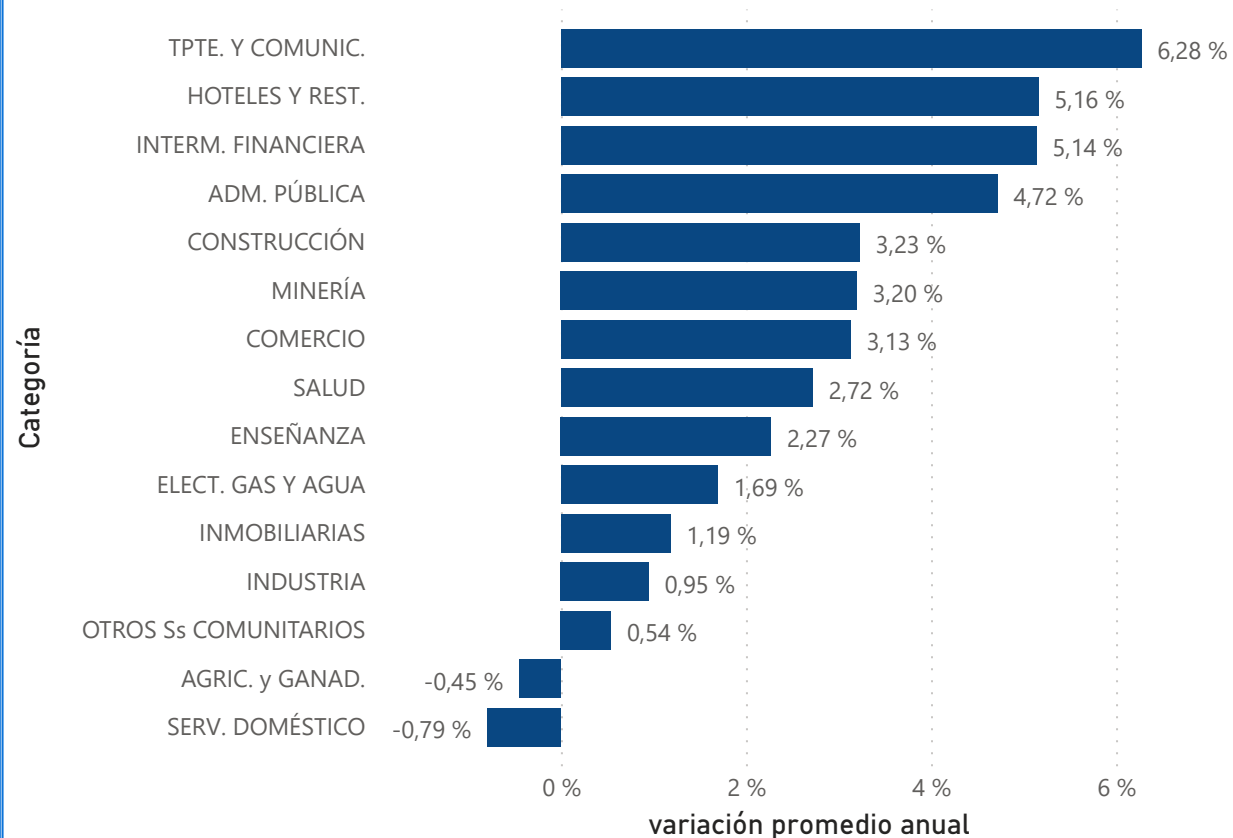
Estructura de la Economía



Variación interanual por Categoría



Variación Promedio anual por Categoría 2004-2022

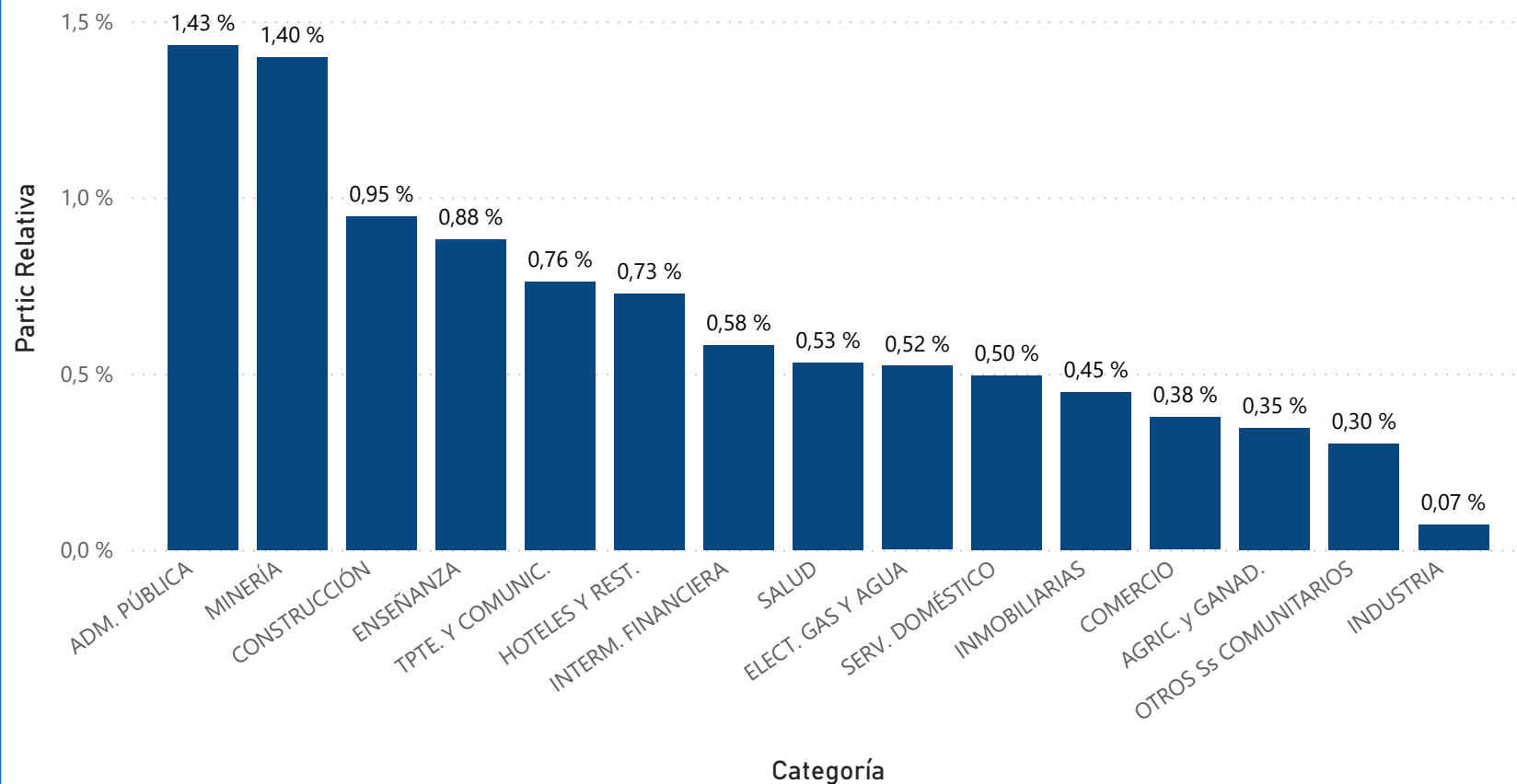


RELACIÓN DEL PRODUCTO BRUTO REGIONAL DEL DEPARTAMENTO Y EL PRODUCTO GEOGRÁFICO BRUTO PROVINCIAL. AÑO 2022

Departamento

Ischilín

Participación del PBR del departamento en el PGB provincial, por categoría, a precios constantes



0,48 %

Participación del PBR total
departamental en el PGB
Provincial

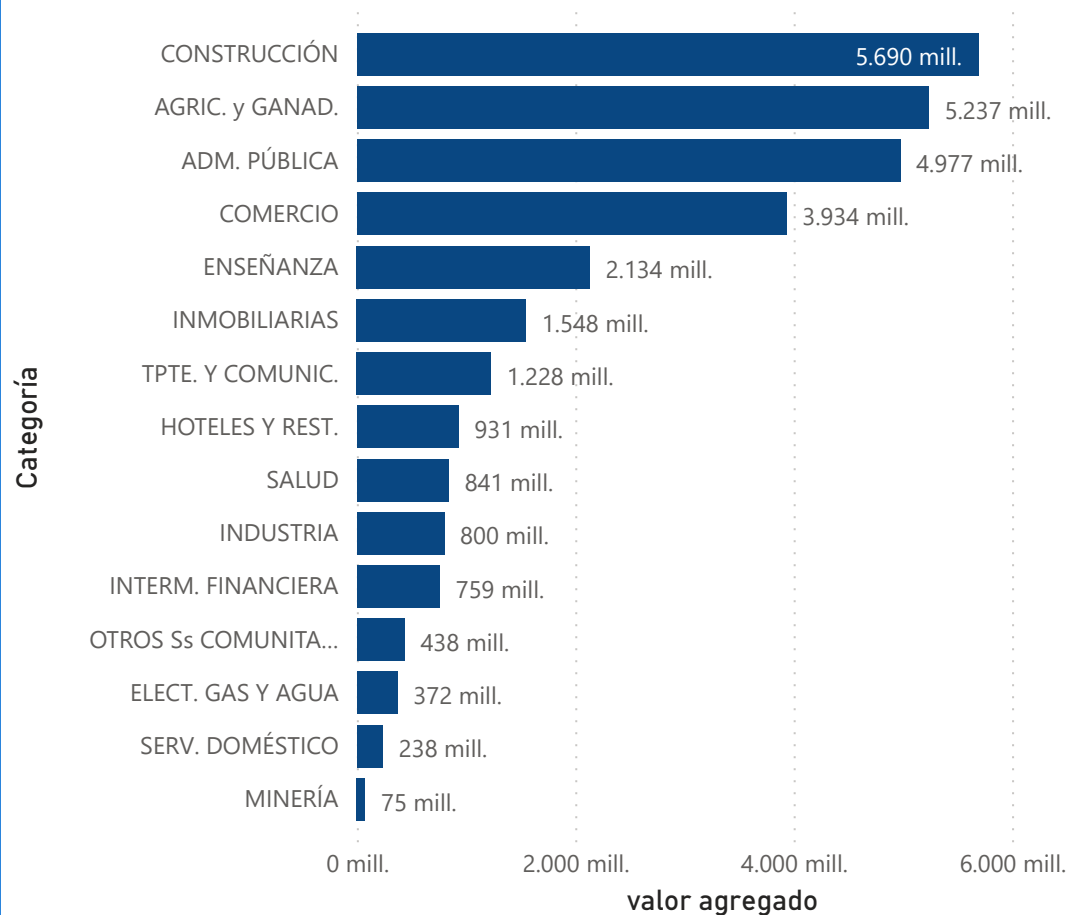
29.202,12 mill.

Valor Agregado

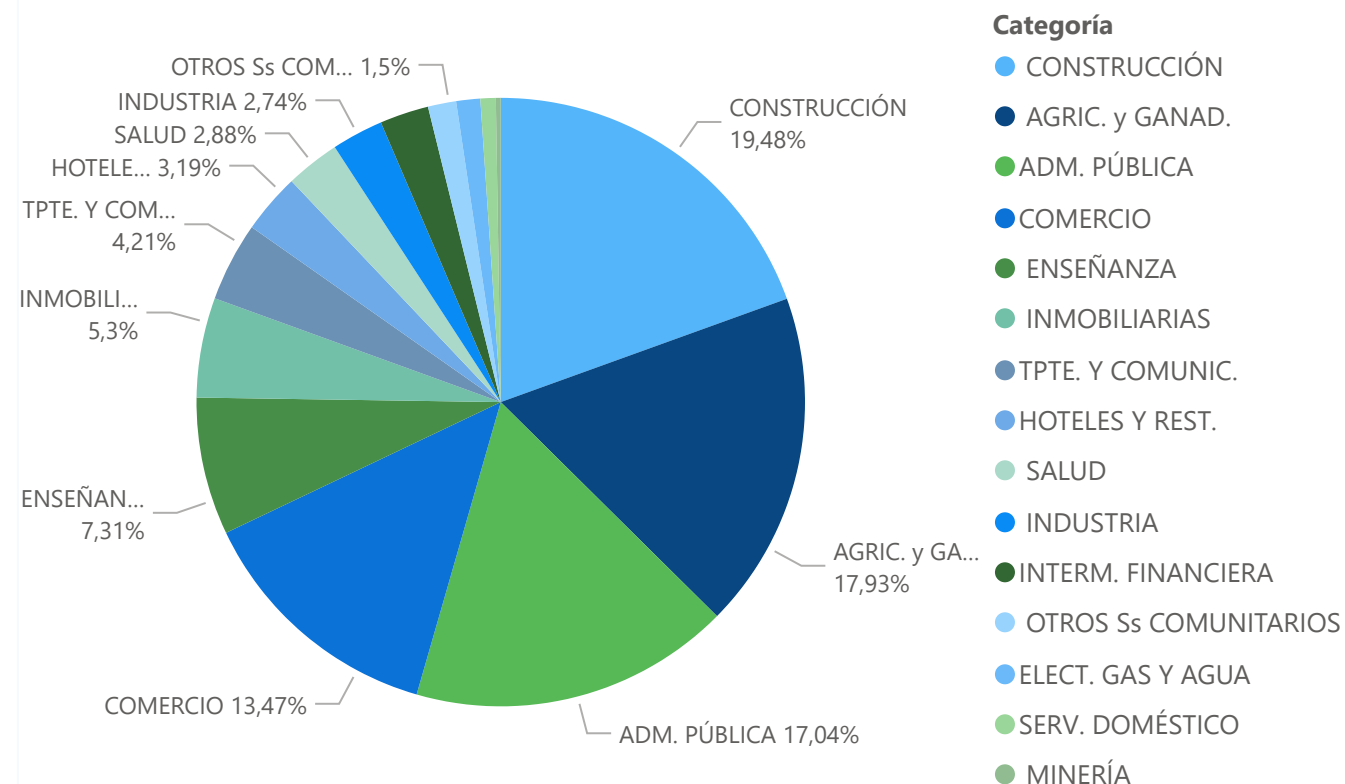
67,95 %

Variación Interanual

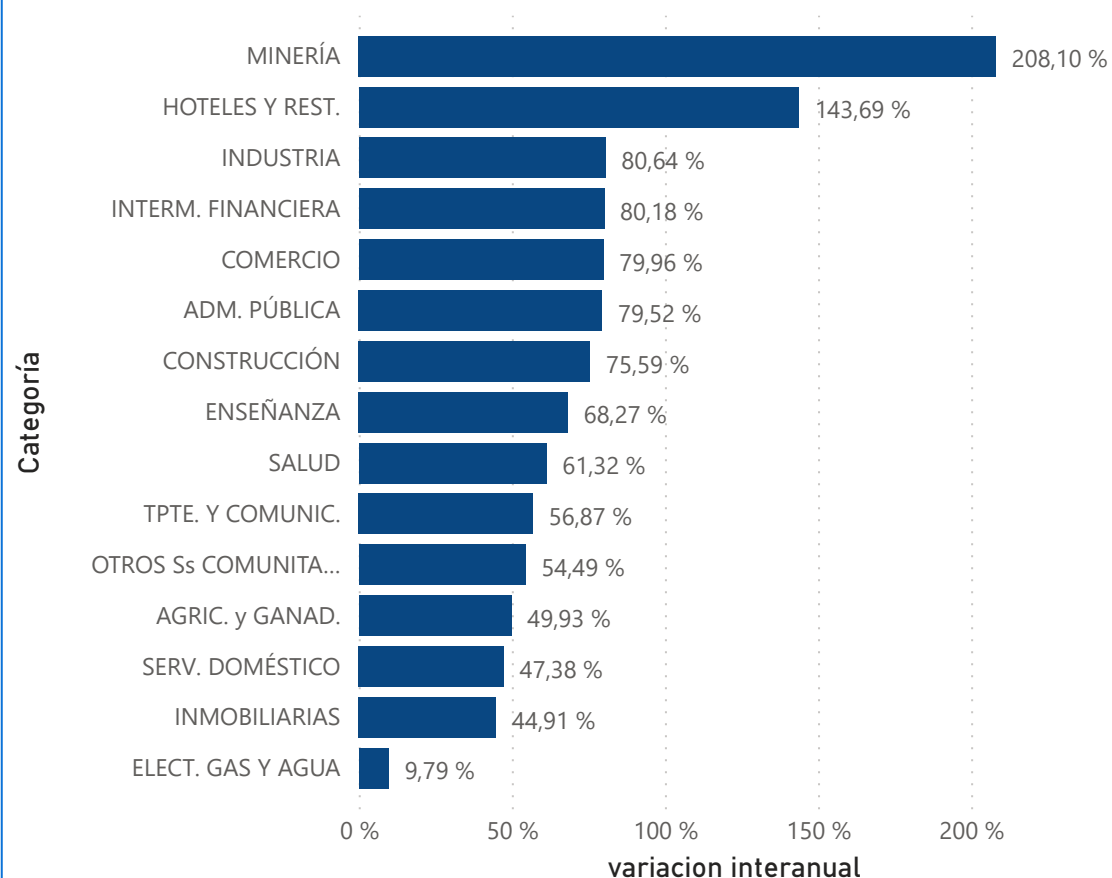
Valor Agregado por categoría



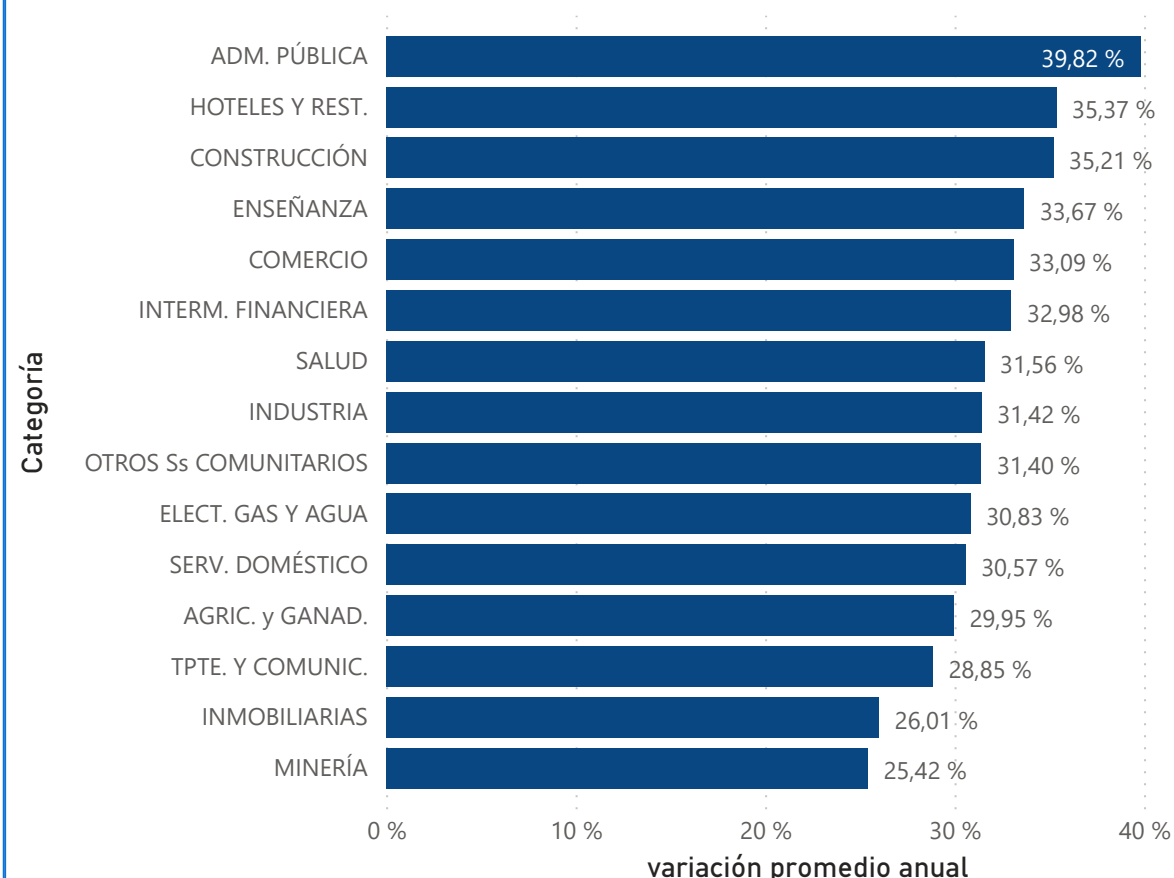
Estructura de la Economía



Variación interanual por Categoría

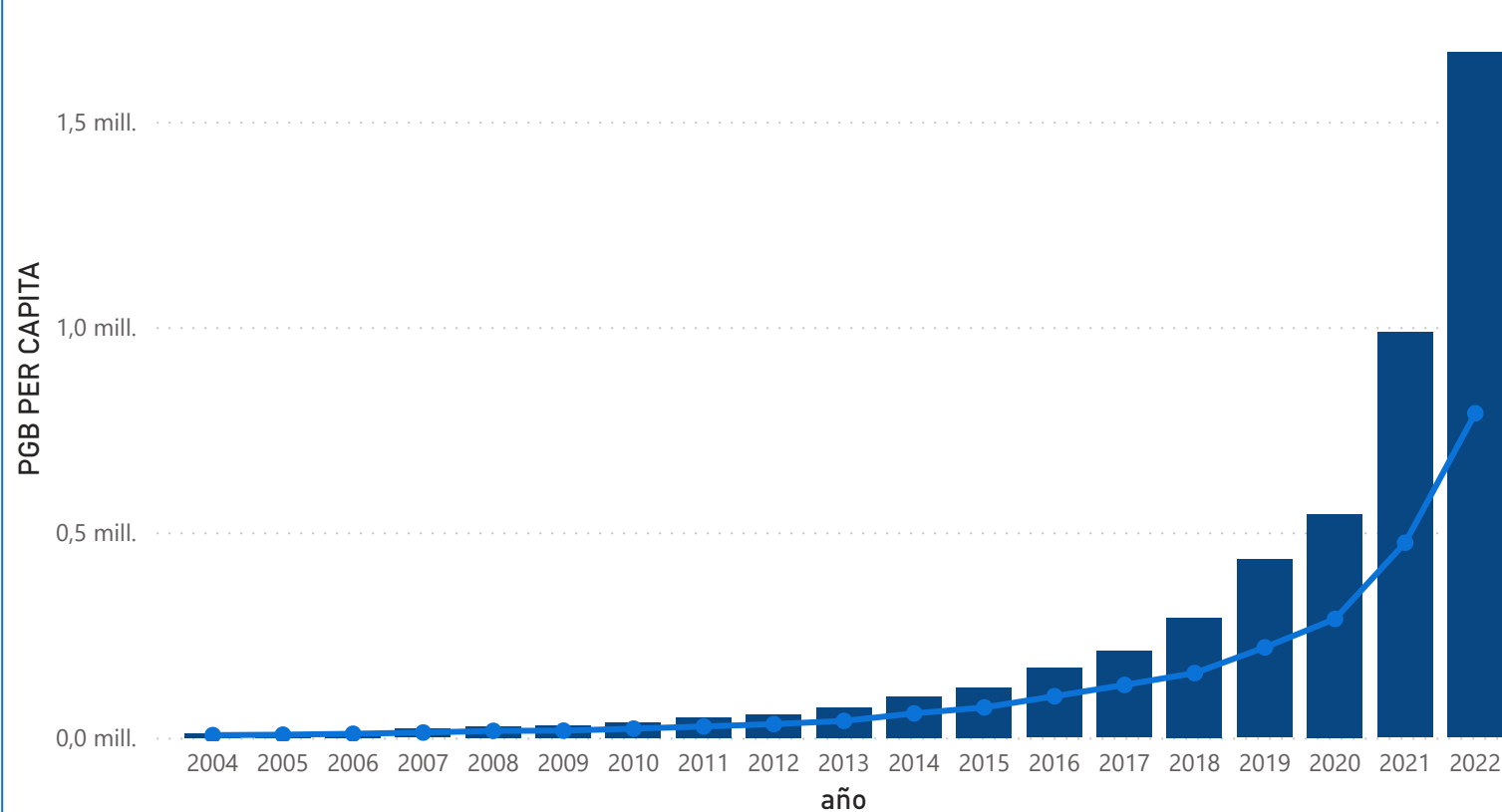


Variación Promedio anual por Categoría 2004-2022



PGB PROVINCIAL y PBR DEPARTAMENTAL PER CAPITA por año

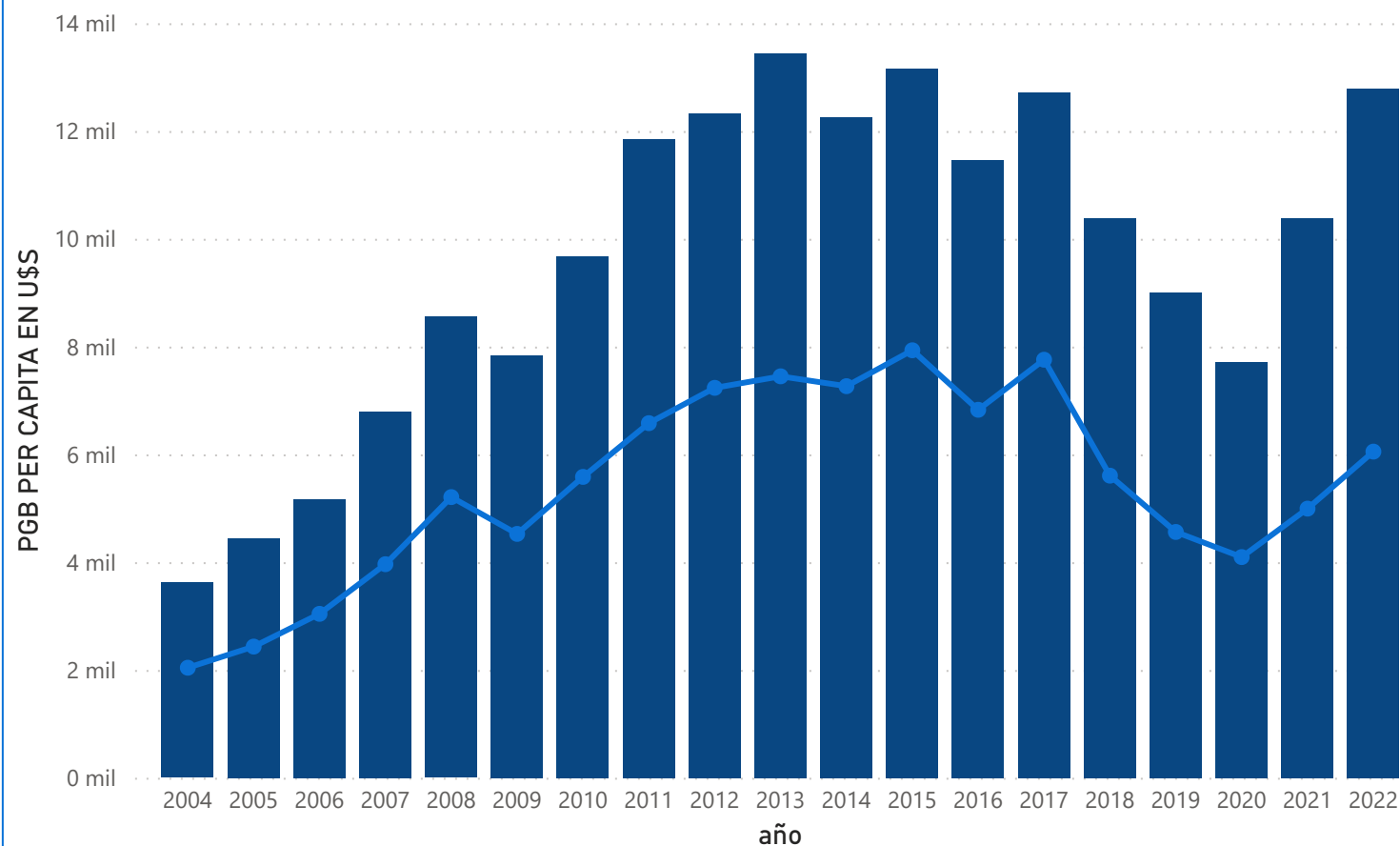
● PGB PER CAPITA ● PBR PER CAPITA



AÑO	PGB PER CAPITA PCIAL	PBR PER CAPITA DPTAL
2004	10.658	6.007
2005	13.002	7.116
2006	15.901	9.351
2007	21.158	12.345
2008	27.052	16.468
2009	29.237	16.878
2010	37.858	21.845
2011	48.917	27.172
2012	56.079	32.920
2013	73.548	40.753
2014	99.508	58.977
2015	121.941	73.493
2016	169.211	100.795
2017	210.382	128.383
2018	291.391	157.285
2019	433.953	219.790
2020	544.335	289.129
2021	987.609	474.729
2022	1.669.201	789.930

PGB PROVINCIAL y PBR DEPARTAMENTAL PER CAPITA EN U\$S* por año

● PGB PER CAPITA EN U\$S ● PBR PER CAPITA EN U\$S



AÑO	PGB PER CAPITA en U\$S PCIAL	PBR PER CAPITA en U\$S DPTAL
2004	3.623	2.042
2005	4.447	2.434
2006	5.173	3.042
2007	6.791	3.963
2008	8.555	5.208
2009	7.839	4.525
2010	9.675	5.583
2011	11.845	6.580
2012	12.325	7.235
2013	13.443	7.449
2014	12.259	7.266
2015	13.162	7.932
2016	11.462	6.828
2017	12.711	7.757
2018	10.385	5.606
2019	9.005	4.561
2020	7.709	4.095
2021	10.389	4.994
2022	12.788	6.052

AUTORIDADES

DIRECTOR GENERAL DE ESTADÍSTICA Y CENSOS

Dr. Ariel Barraud

DIRECTORA DE ESTADÍSTICAS SOCIOECONÓMICAS

Mgter. Mariana Díaz

JEFAD E AREA DE INDICADORES SOCIOECONÓMICOS

Mgter. Verónica Arias

Sectorialistas

Cra. Alejandra González

Lic. Federico Arias

Cra. Noelia Avoledo

Lic. Julieta Lerda

Lic. Moira Popow

