

Dirección General de
**ESTADÍSTICA
Y CENSOS**

Ministerio de Economía y Gestión Pública



DEPARTAMENTO TERCERO ARRIBA PRODUCTO BRUTO REGIONAL AÑO 2022



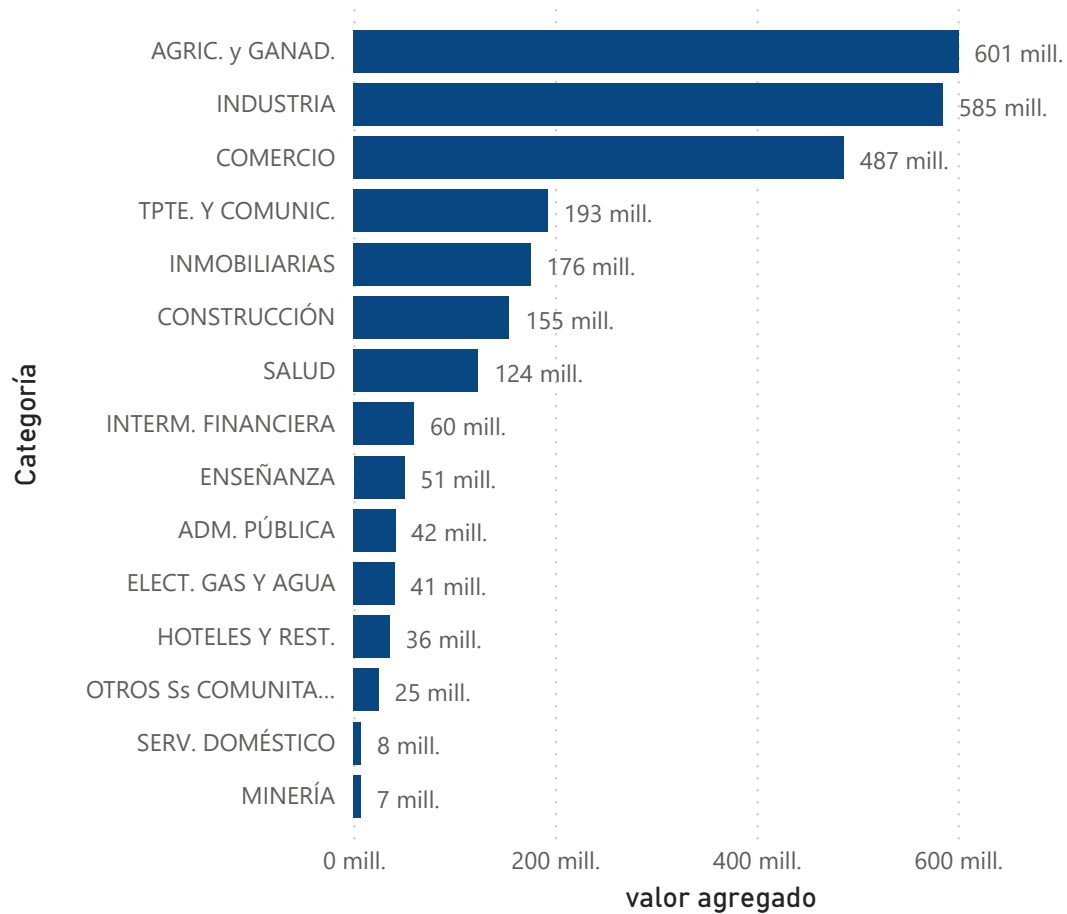
2.589,85 mill.

Valor Agregado

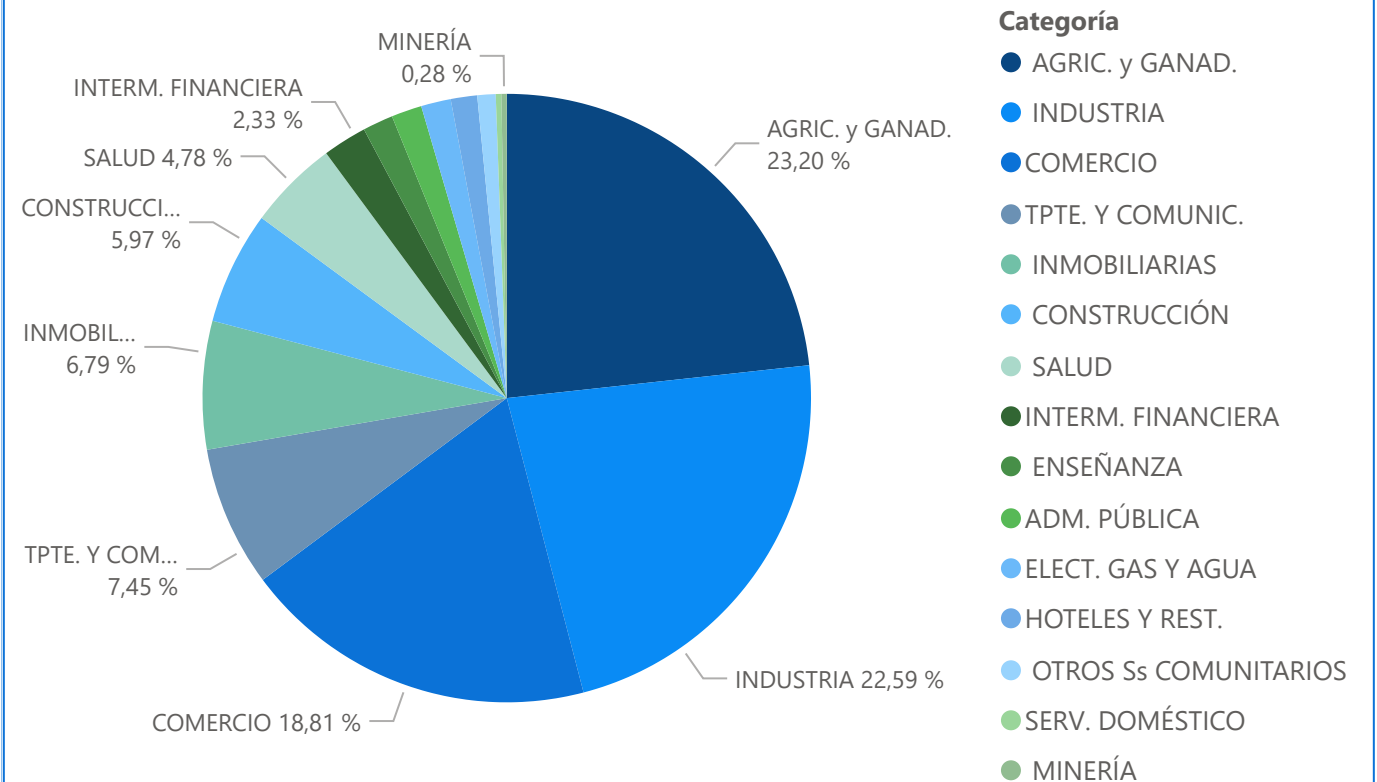
-1,24 %

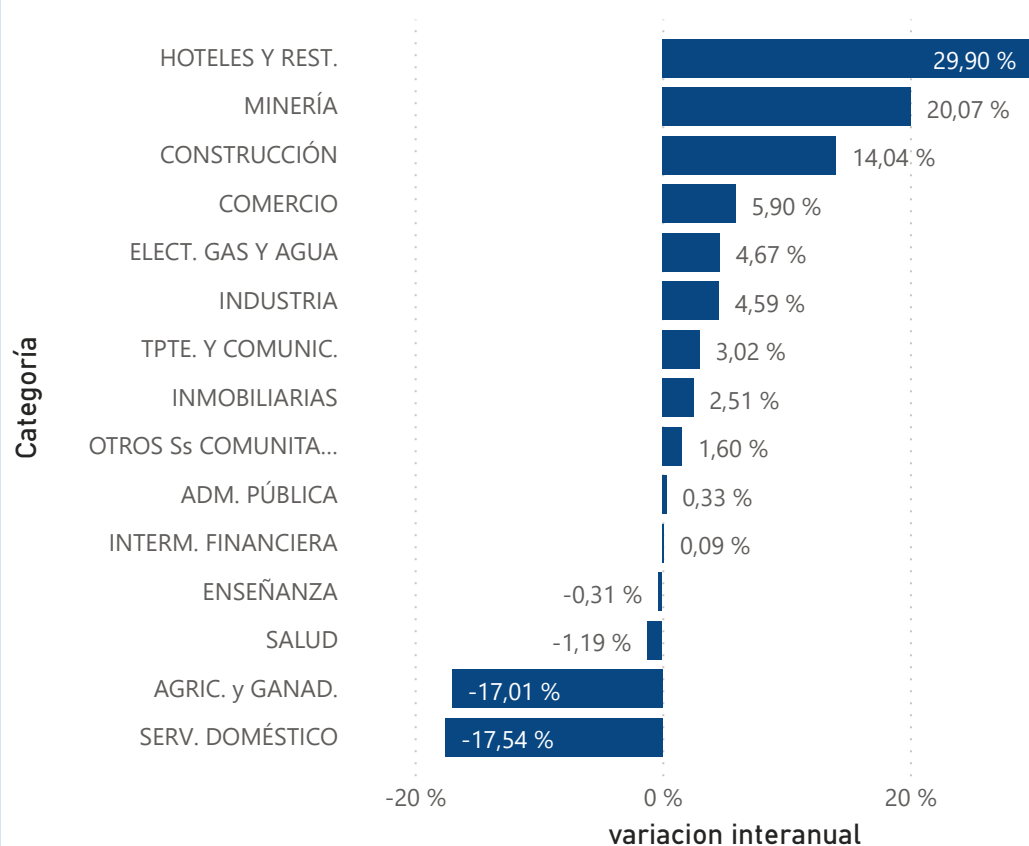
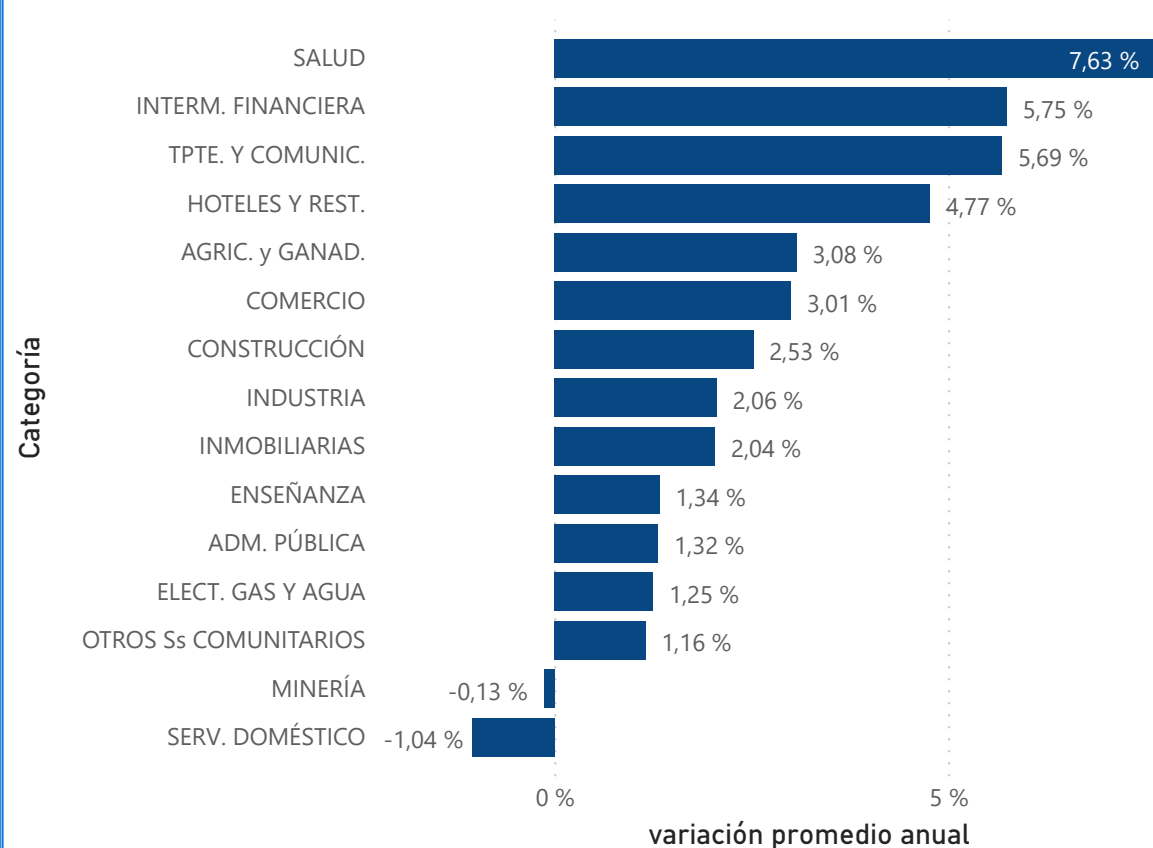
Variación Interanual

Valor Agregado por categoría



Estructura de la Economía

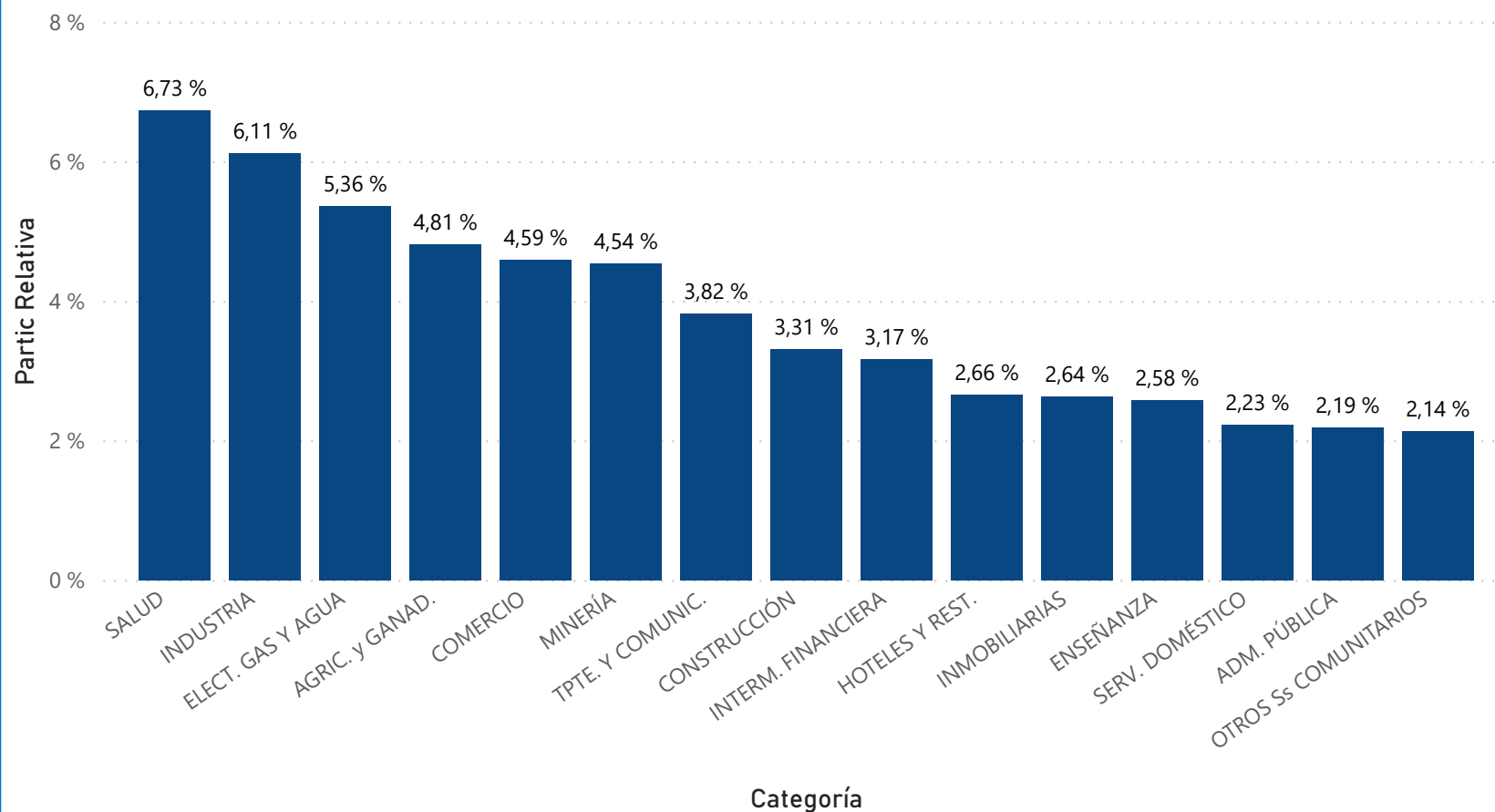


Variación interanual por Categoría

Variación Promedio anual por Categoría 2004-2022


RELACIÓN DEL PRODUCTO BRUTO REGIONAL DEL DEPARTAMENTO Y EL PRODUCTO GEOGRÁFICO BRUTO PROVINCIAL. AÑO 2022

Departamento
Tercero Arriba

Participación del PBR del departamento en el PGB provincial, por categoría, a precios constantes



4,28 %

Participación del PBR total
departamental en el PGB
Provincial

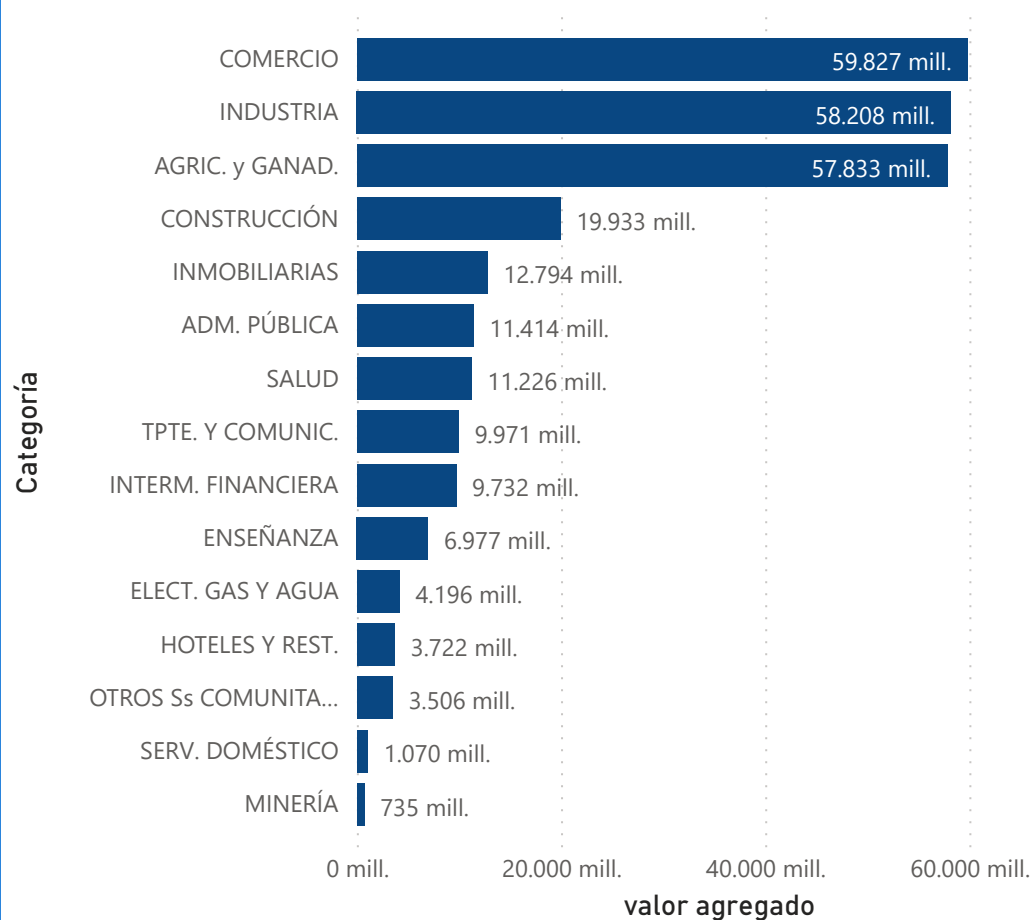
271.145,45 mill.

Valor Agregado

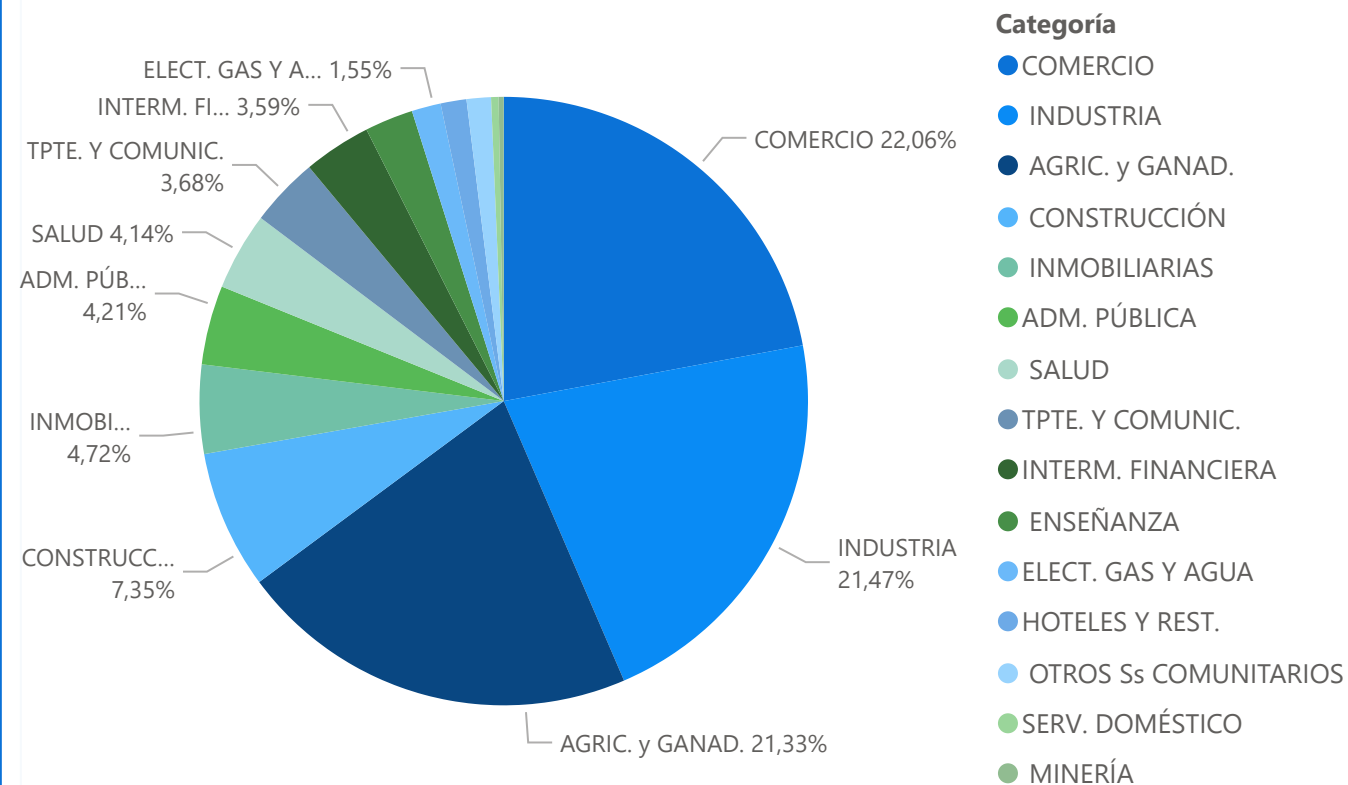
63,31 %

Variación Interanual

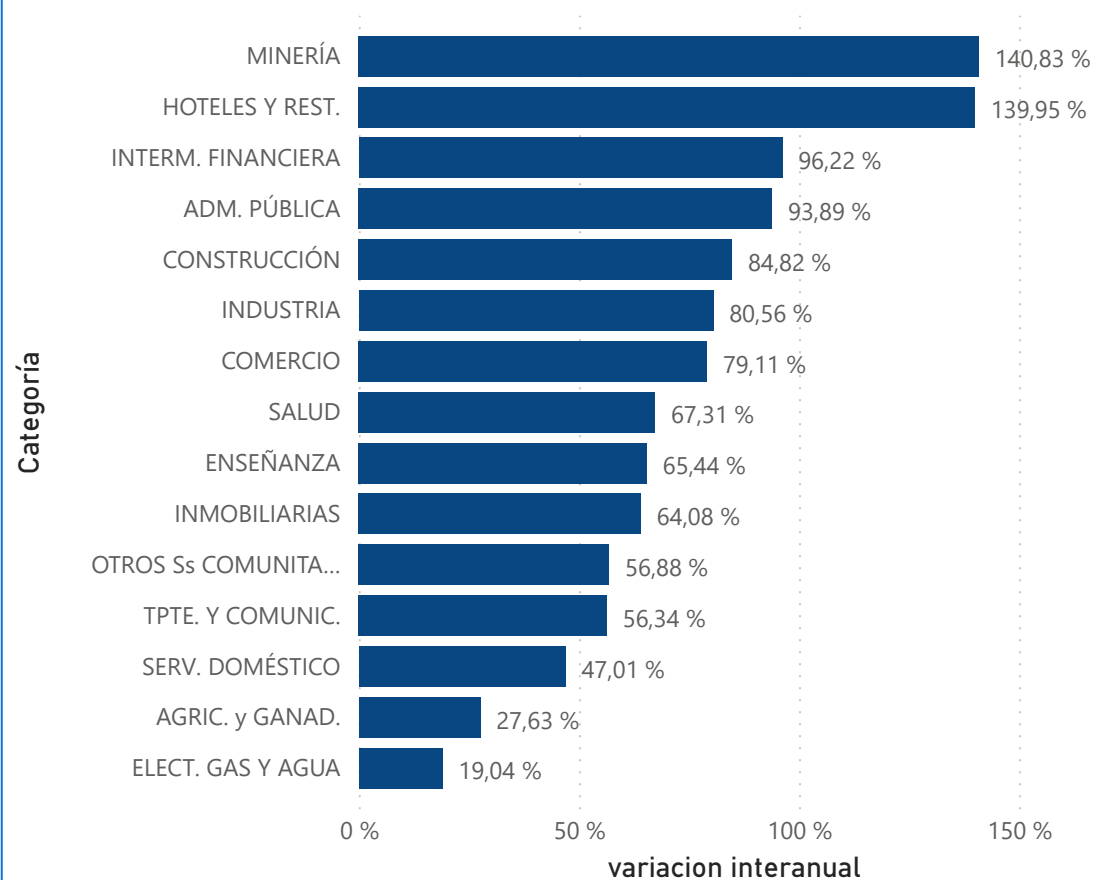
Valor Agregado por categoría



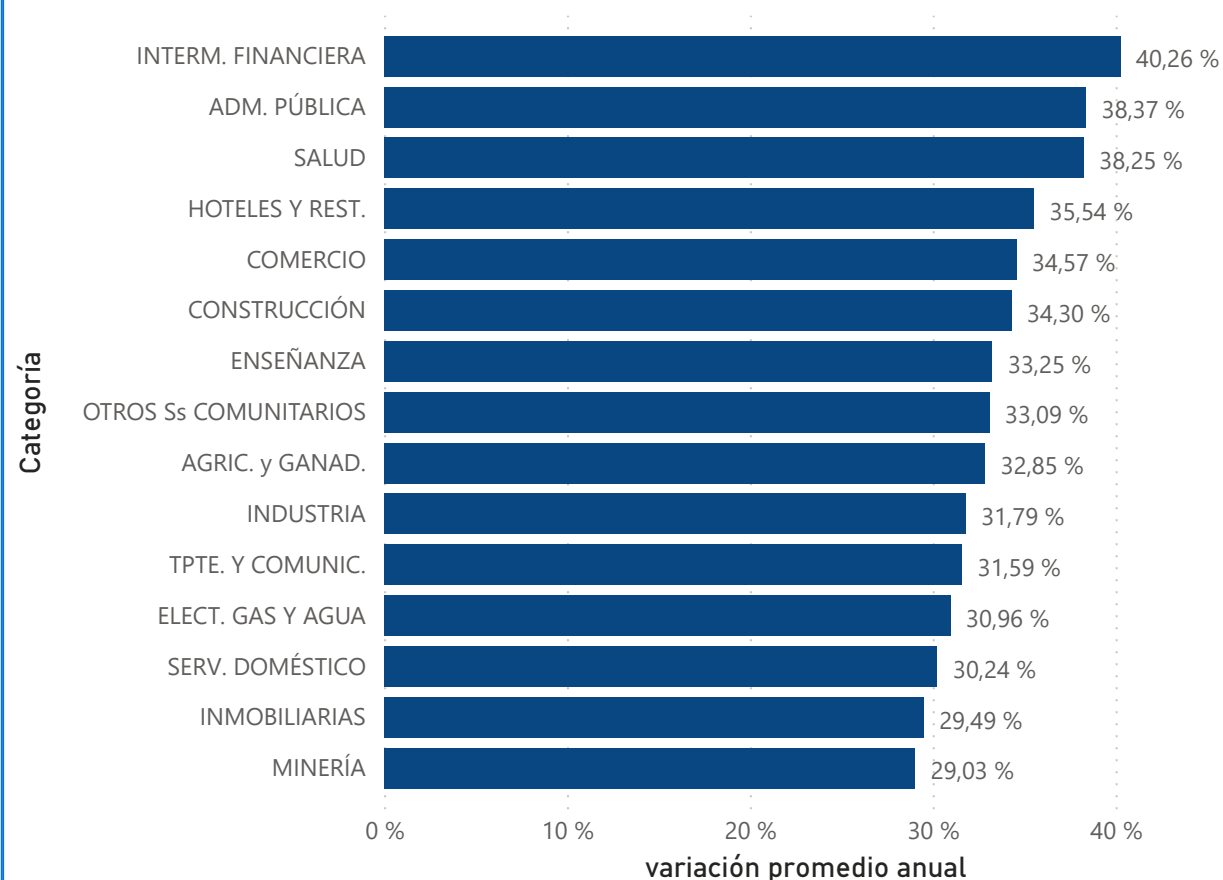
Estructura de la Economía



Variación interanual por Categoría

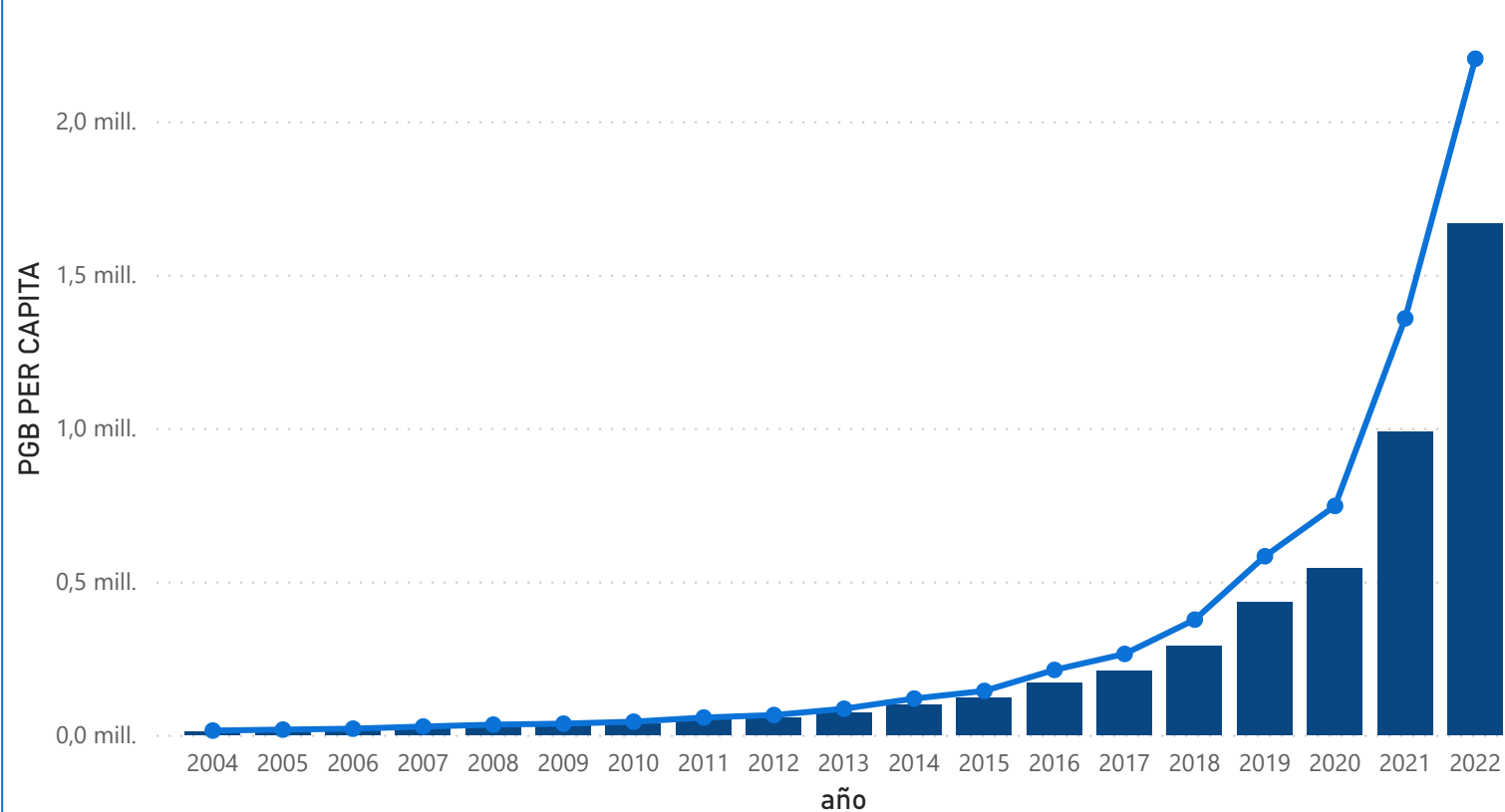


Variación Promedio anual por Categoría 2004-2022



PGB PROVINCIAL y PBR DEPARTAMENTAL PER CAPITA por año

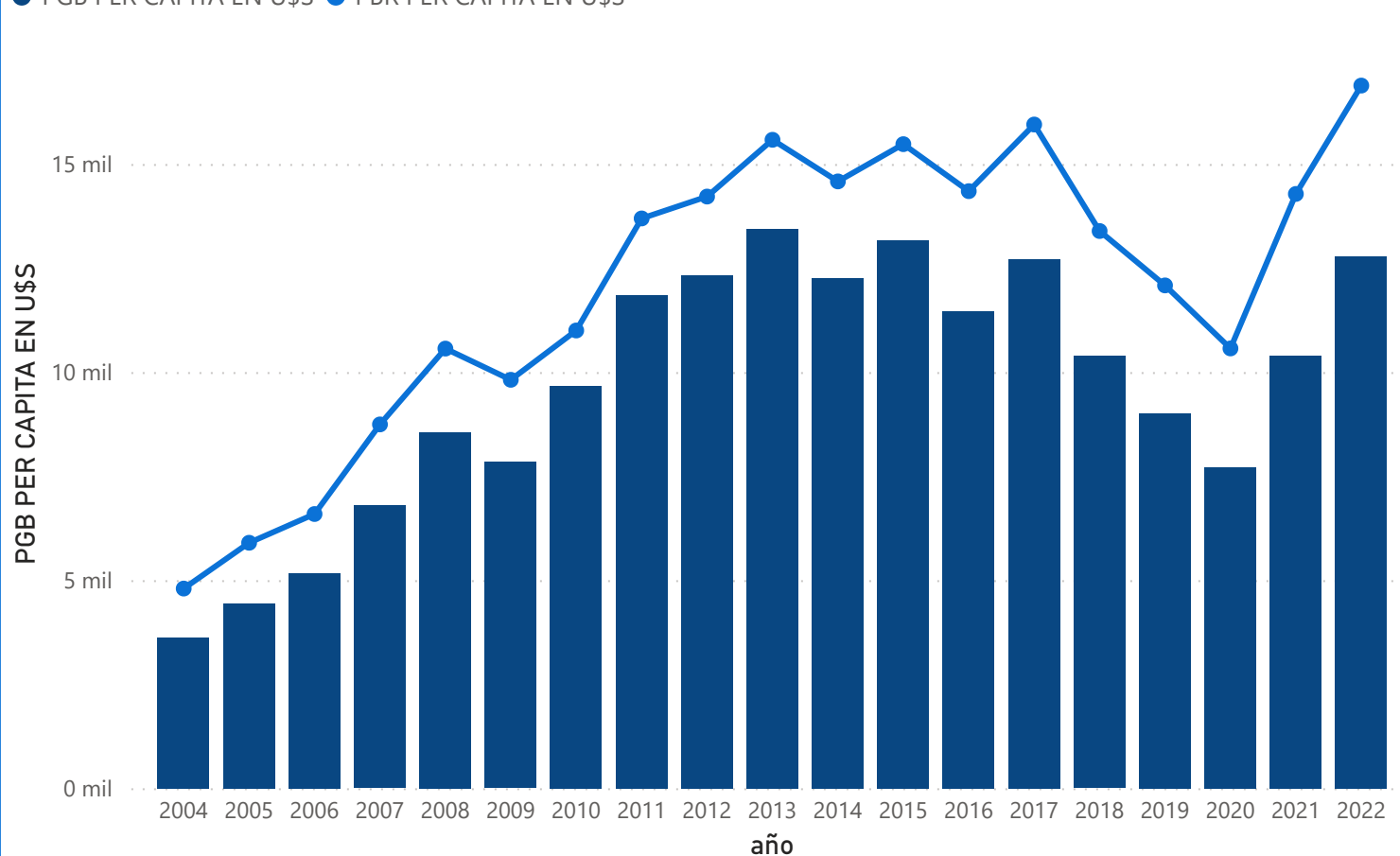
● PGB PER CAPITA ● PBR PER CAPITA



AÑO	PGB PER CAPITA PCIAL	PBR PER CAPITA DPTAL
2004	10.658	14.118
2005	13.002	17.245
2006	15.901	20.257
2007	21.158	27.237
2008	27.052	33.411
2009	29.237	36.609
2010	37.858	43.042
2011	48.917	56.543
2012	56.079	64.690
2013	73.548	85.253
2014	99.508	118.363
2015	121.941	143.392
2016	169.211	211.818
2017	210.382	263.982
2018	291.391	375.719
2019	433.953	582.263
2020	544.335	746.322
2021	987.609	1.357.649
2022	1.669.201	2.204.040

PGB PROVINCIAL y PBR DEPARTAMENTAL PER CAPITA EN U\$S* por año

● PGB PER CAPITA EN U\$S ● PBR PER CAPITA EN U\$S



AÑO	PGB PER CAPITA en U\$S PCIAL	PBR PER CAPITA en U\$S DPTAL
2004	3.623	4.799
2005	4.447	5.899
2006	5.173	6.590
2007	6.791	8.743
2008	8.555	10.565
2009	7.839	9.815
2010	9.675	11.000
2011	11.845	13.692
2012	12.325	14.218
2013	13.443	15.582
2014	12.259	14.582
2015	13.162	15.477
2016	11.462	14.348
2017	12.711	15.949
2018	10.385	13.390
2019	9.005	12.083
2020	7.709	10.569
2021	10.389	14.281
2022	12.788	16.885

AUTORIDADES

DIRECTOR GENERAL DE ESTADÍSTICA Y CENSOS

Dr. Ariel Barraud

DIRECTORA DE ESTADÍSTICAS SOCIOECONÓMICAS

Mgter. Mariana Díaz

JEFADE AREA DE INDICADORES SOCIOECONÓMICOS

Mgter. Verónica Arias

Sectorialistas

Cra. Alejandra González

Lic. Federico Arias

Cra. Noelia Avoledo

Lic. Julieta Lerda

Lic. Moira Popow

