

Dirección General de
**ESTADÍSTICA
Y CENSOS**

Ministerio de Economía y Gestión Pública



DEPARTAMENTO PUNILLA

PRODUCTO BRUTO REGIONAL AÑO 2022

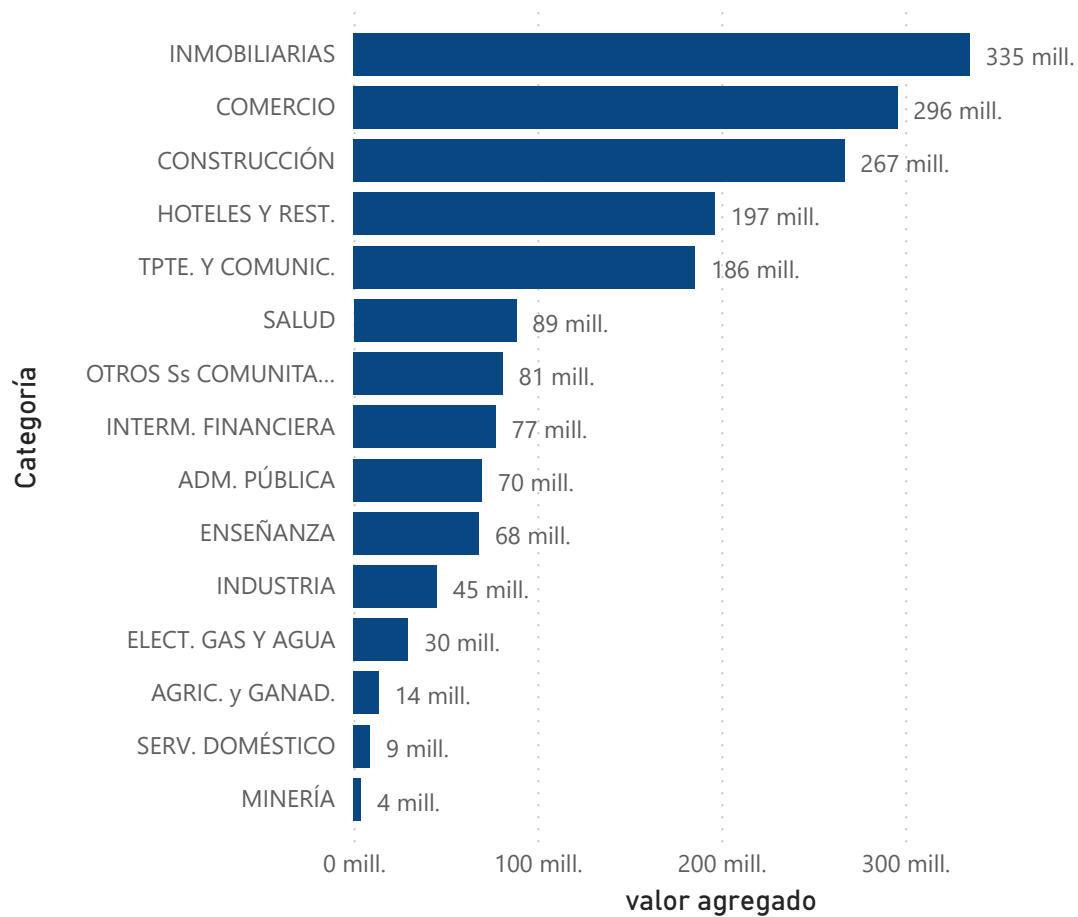
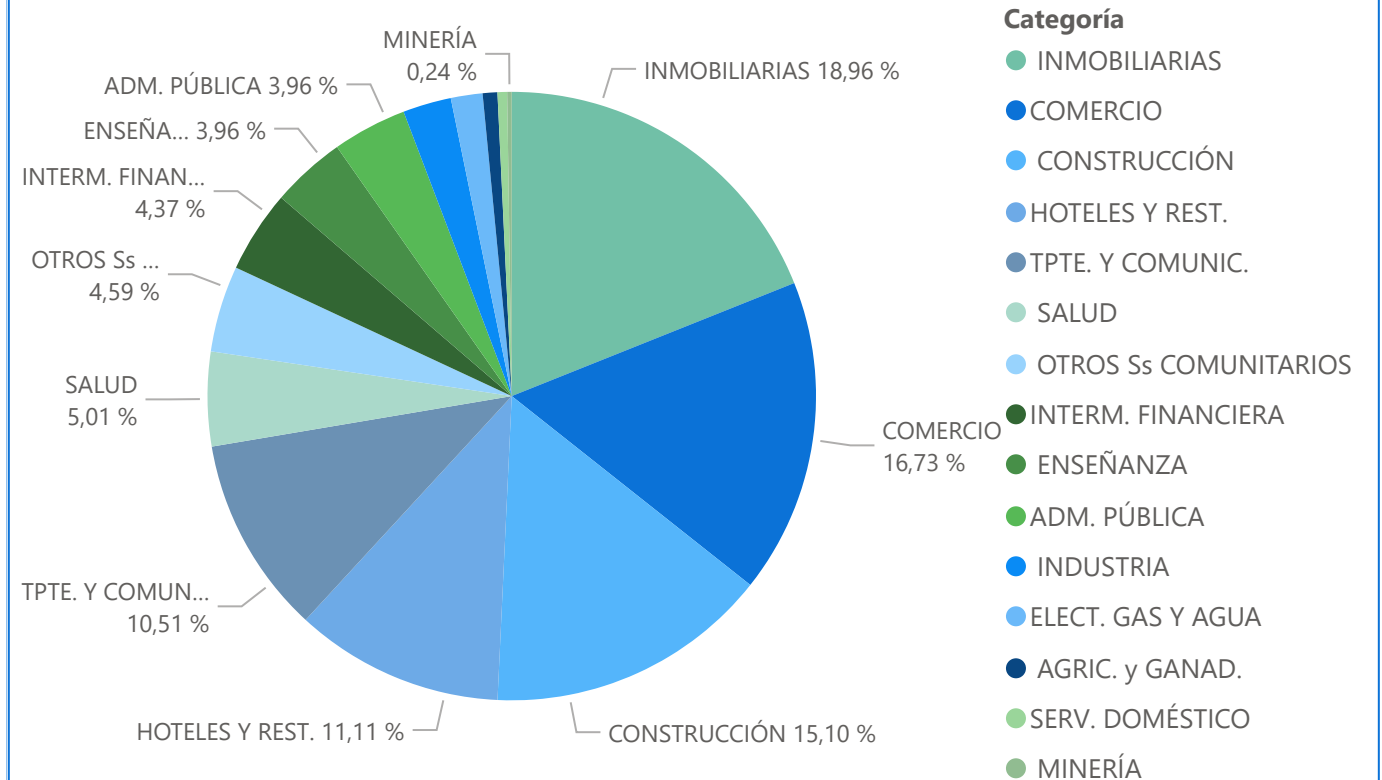


1.768,20 mill.

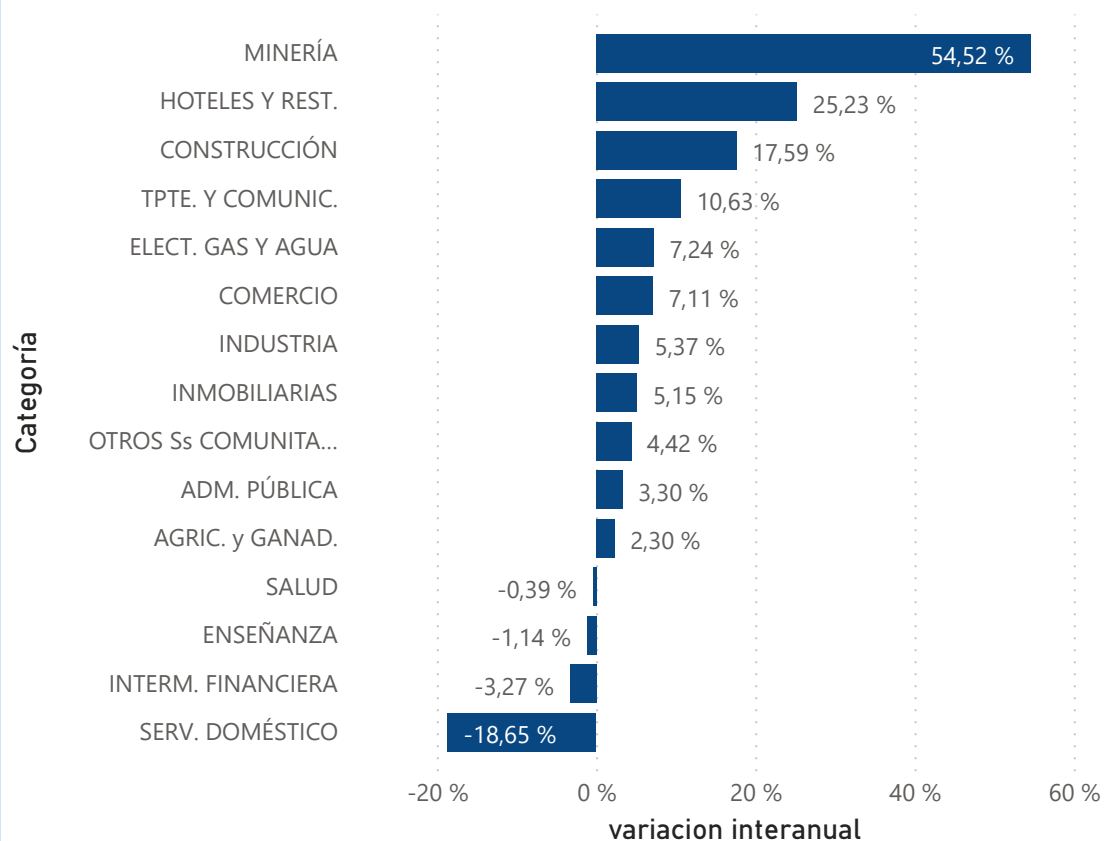
Valor Agregado

8,56 %

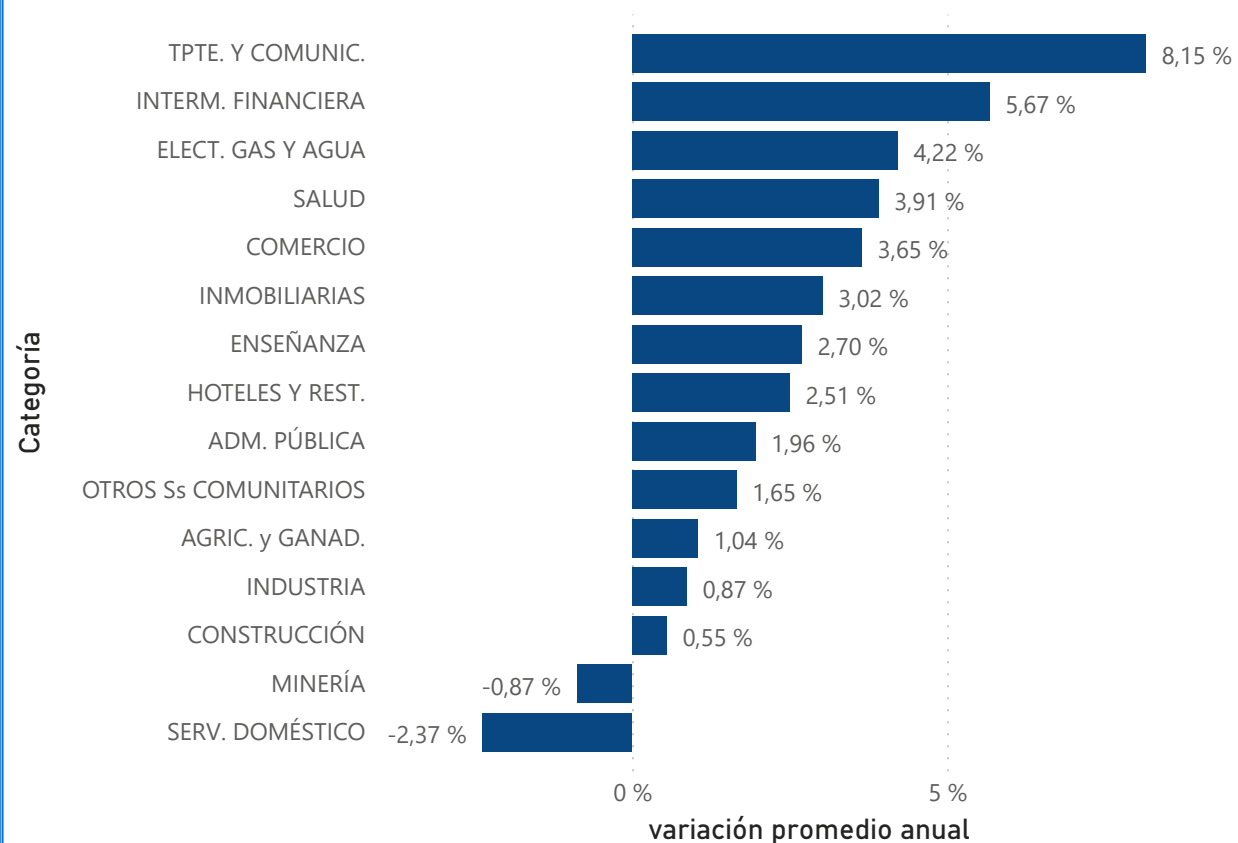
Variación Interanual

Valor Agregado por categoría

Estructura de la Economía


Variación interanual por Categoría



Variación Promedio anual por Categoría 2004-2022

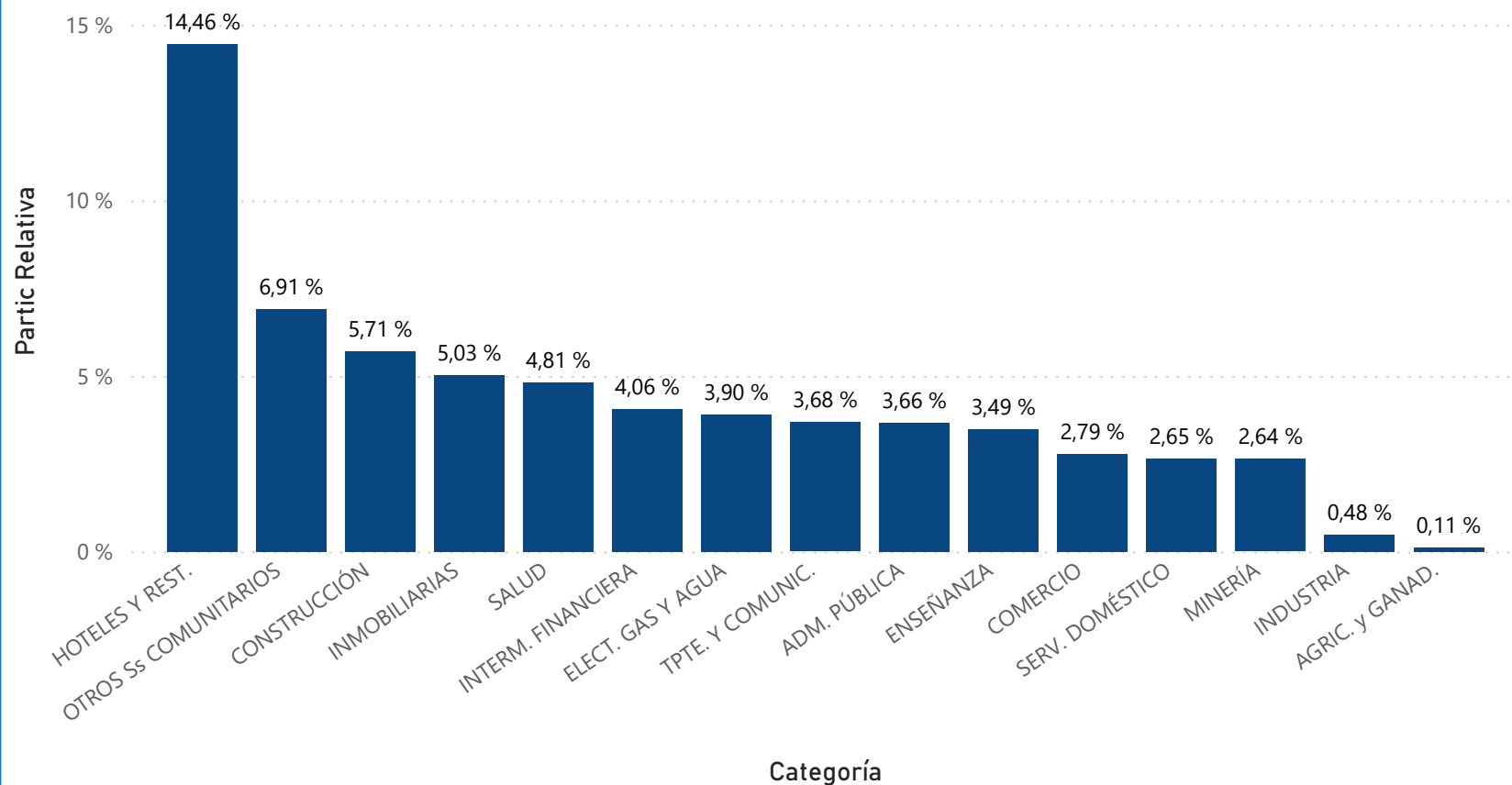


RELACIÓN DEL PRODUCTO BRUTO REGIONAL DEL DEPARTAMENTO Y EL PRODUCTO GEOGRÁFICO BRUTO PROVINCIAL. AÑO 2022

Departamento

Punilla

Participación del PBR del departamento en el PGB provincial, por categoría, a precios constantes



2,92 %

Participación del PBR total
departamental en el PGB
Provincial

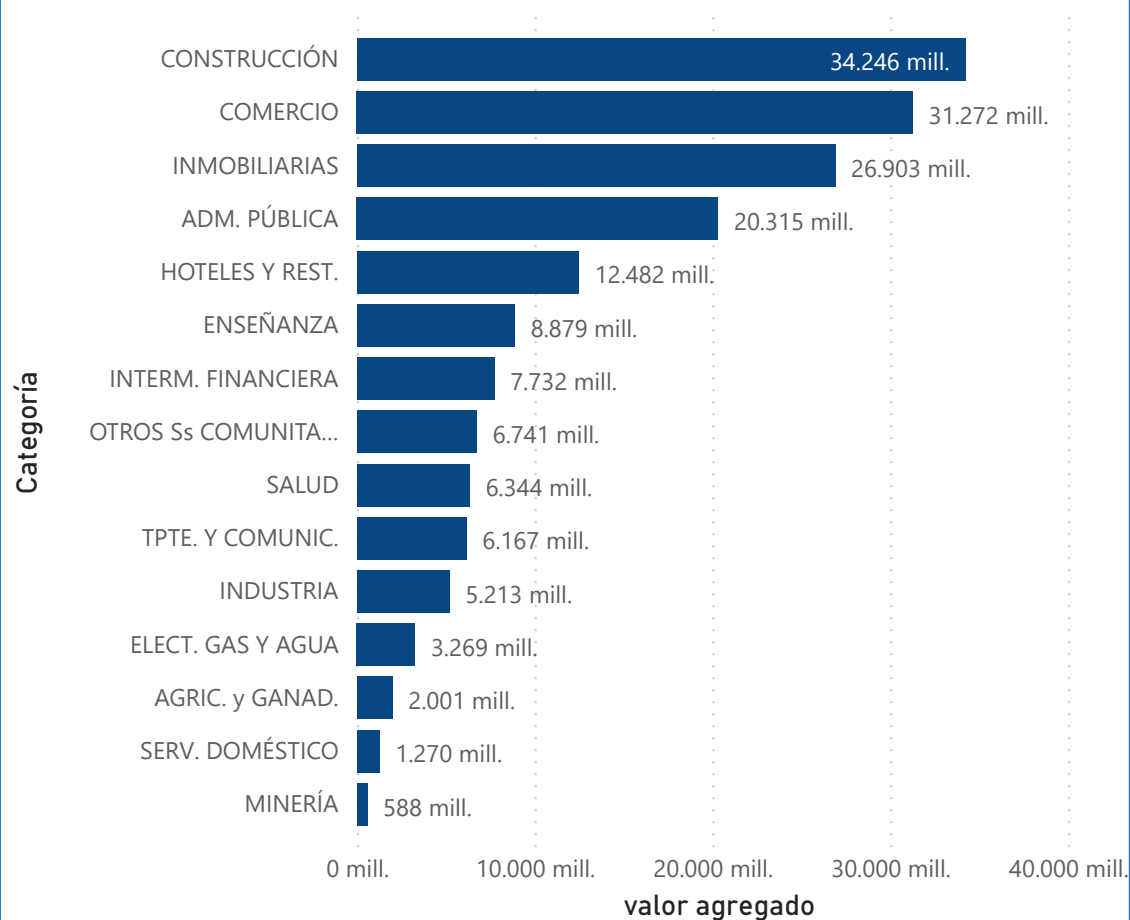
173.422,23 mill.

Valor Agregado

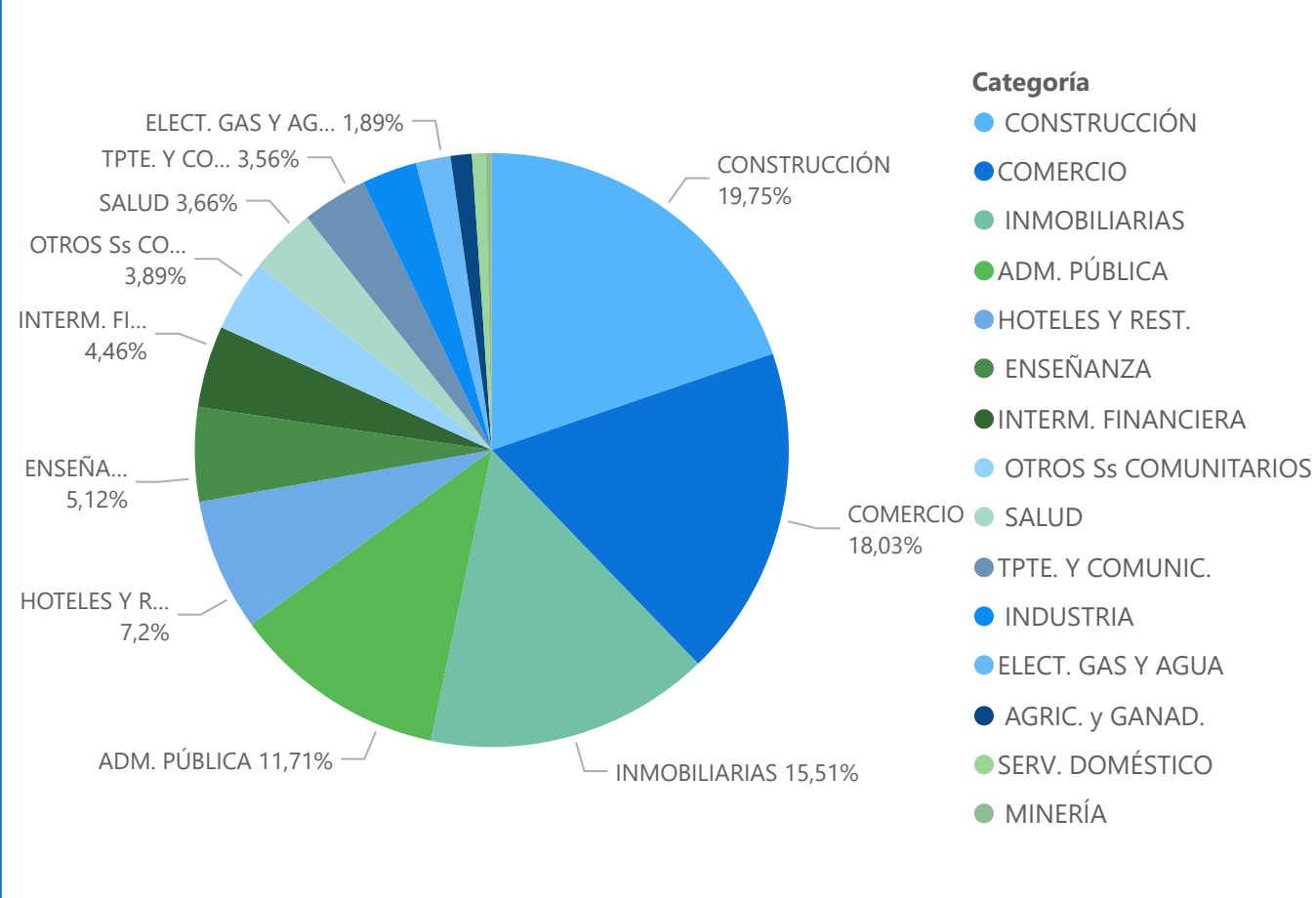
78,84 %

Variación Interanual

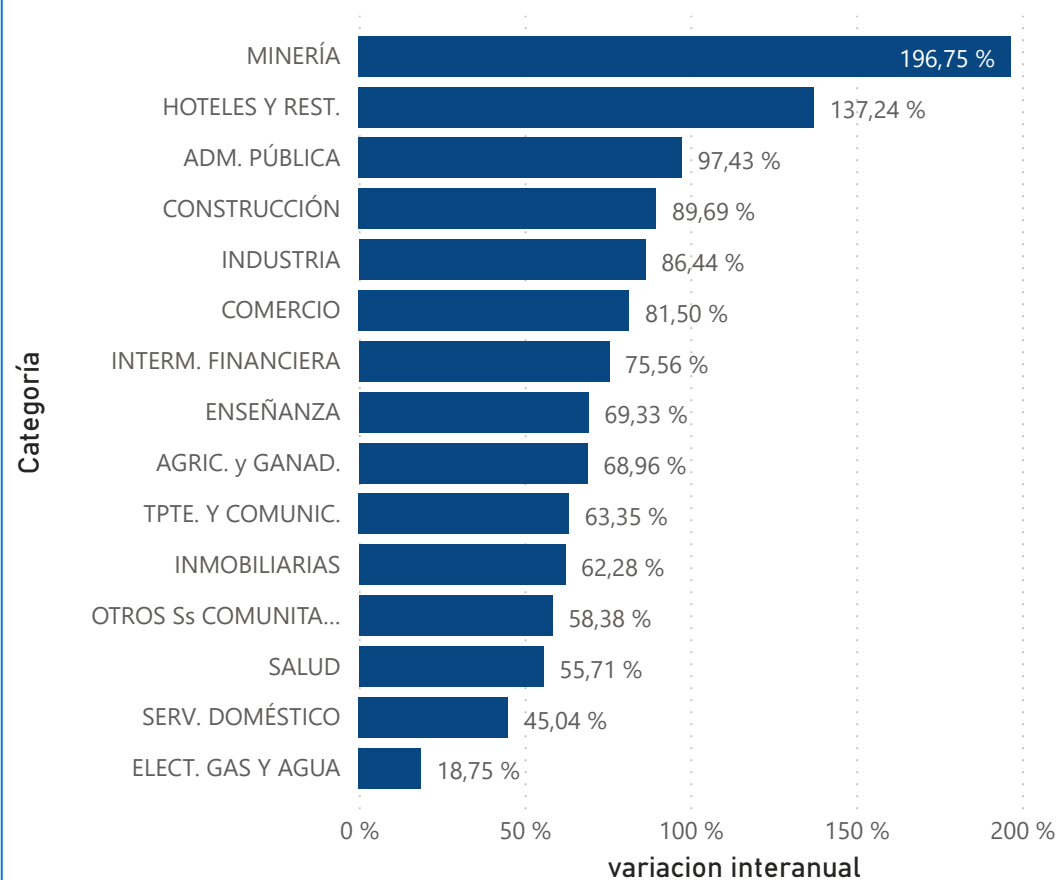
Valor Agregado por categoría



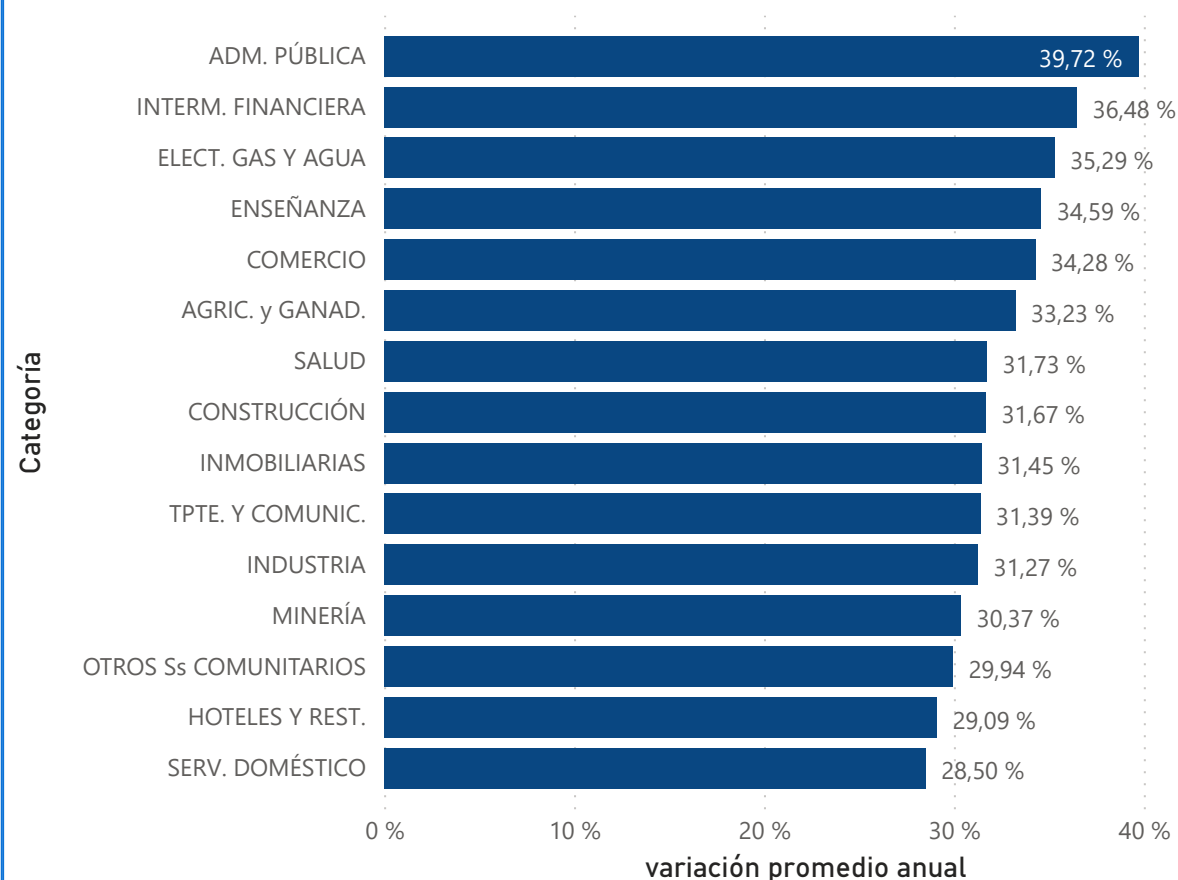
Estructura de la Economía



Variación interanual por Categoría

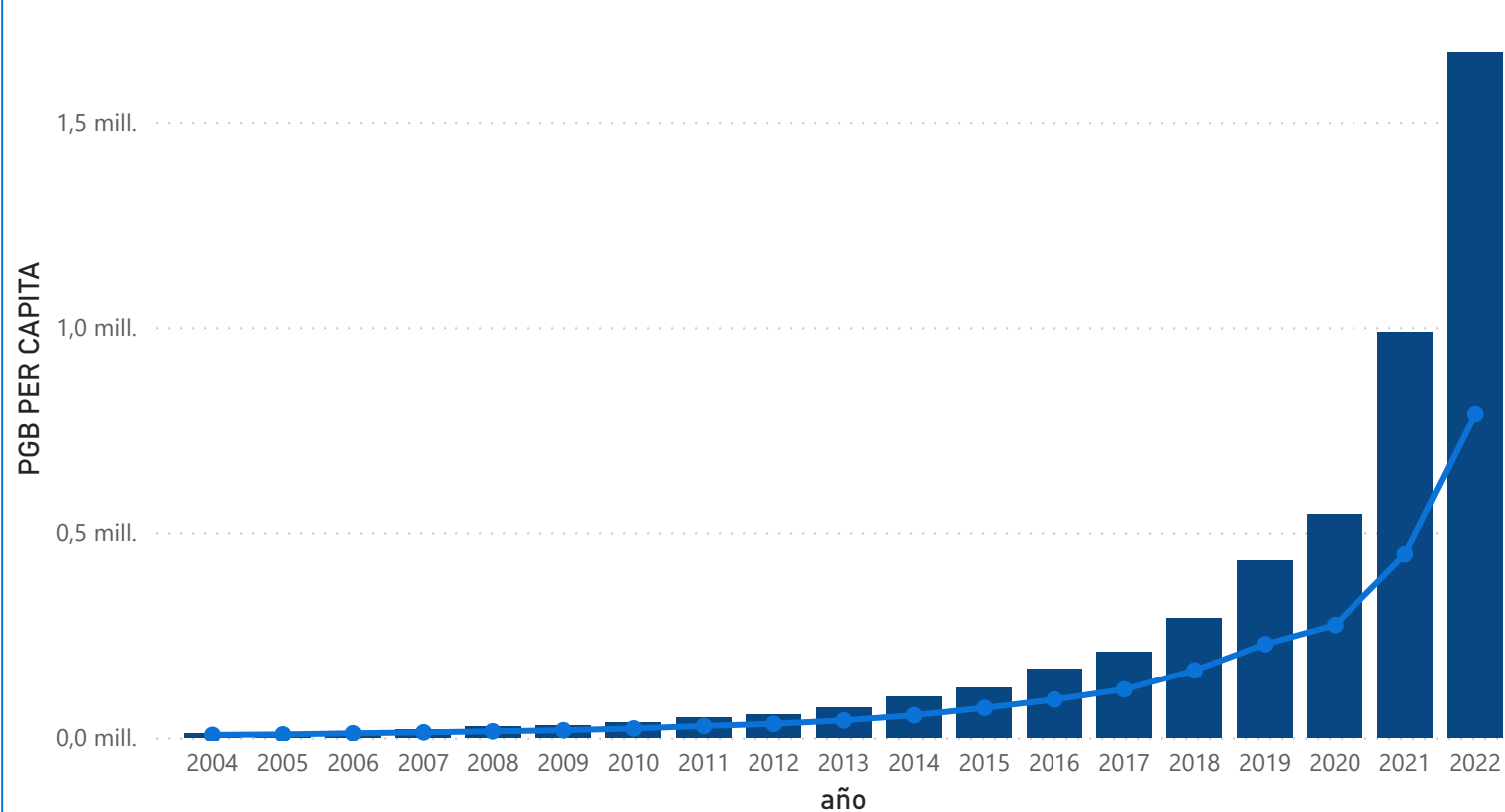


Variación Promedio anual por Categoría 2004-2022



PGB PROVINCIAL y PBR DEPARTAMENTAL PER CAPITA por año

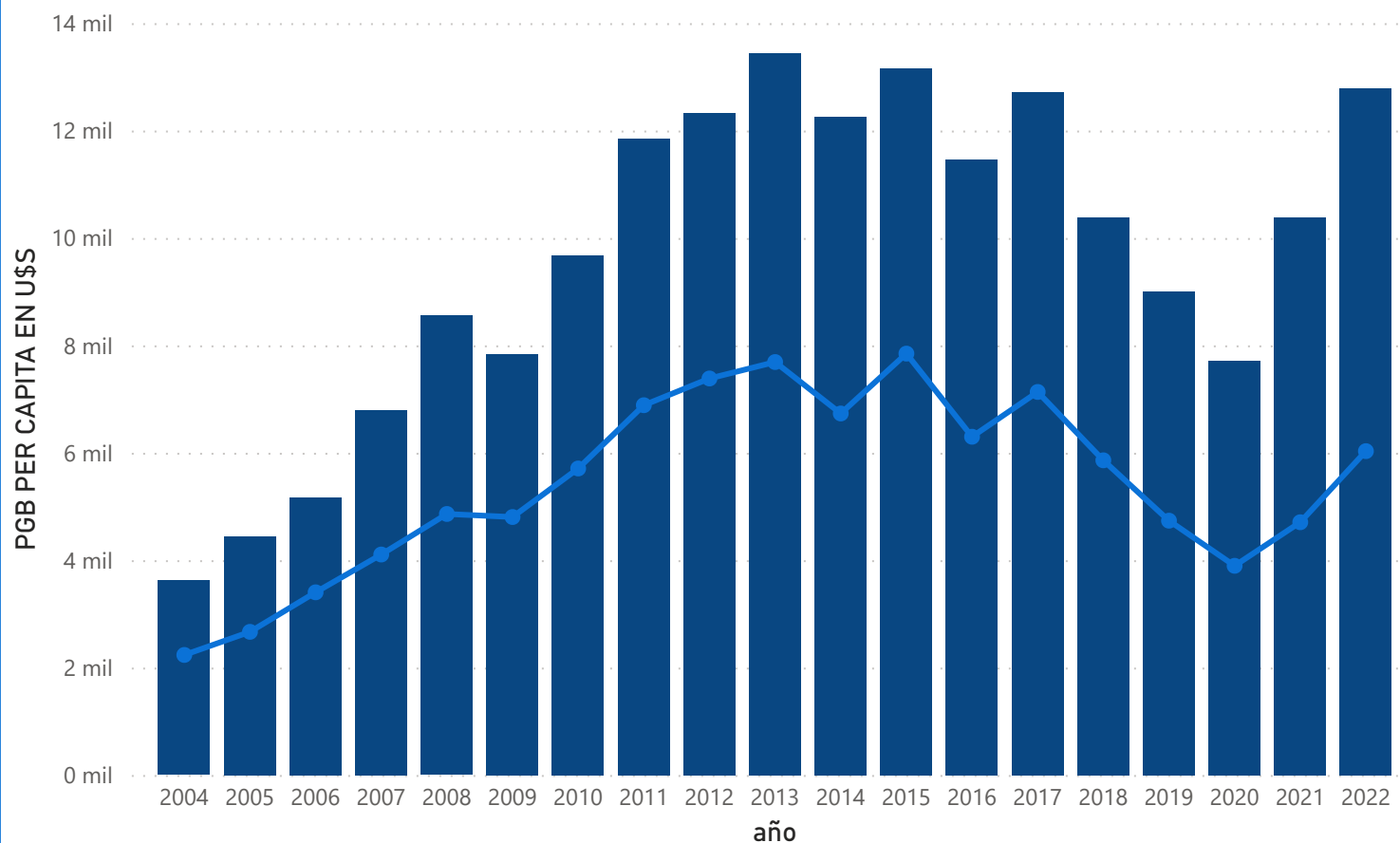
● PGB PER CAPITA ● PBR PER CAPITA



AÑO	PGB PER CAPITA PCIAL	PBR PER CAPITA DPTAL
2004	10.658	6.577
2005	13.002	7.795
2006	15.901	10.458
2007	21.158	12.793
2008	27.052	15.373
2009	29.237	17.916
2010	37.858	22.335
2011	48.917	28.438
2012	56.079	33.600
2013	73.548	42.075
2014	99.508	54.647
2015	121.941	72.704
2016	169.211	92.992
2017	210.382	118.057
2018	291.391	164.421
2019	433.953	228.233
2020	544.335	275.074
2021	987.609	447.492
2022	1.669.201	787.299

PGB PROVINCIAL y PBR DEPARTAMENTAL PER CAPITA EN U\$S* por año

● PGB PER CAPITA EN U\$S ● PBR PER CAPITA EN U\$S



AÑO	PGB PER CAPITA en U\$S PCIAL	PBR PER CAPITA en U\$S DPTAL
2004	3.623	2.236
2005	4.447	2.666
2006	5.173	3.402
2007	6.791	4.106
2008	8.555	4.861
2009	7.839	4.804
2010	9.675	5.708
2011	11.845	6.886
2012	12.325	7.384
2013	13.443	7.690
2014	12.259	6.732
2015	13.162	7.847
2016	11.462	6.299
2017	12.711	7.133
2018	10.385	5.860
2019	9.005	4.736
2020	7.709	3.896
2021	10.389	4.707
2022	12.788	6.031

 *Tipo de Cambio Nominal Anual. Ministerio de Hacienda. Subsecretaría de Programación Macroeconómica. https://datos.gob.ar/series/api/series/?ids=9.1_TU_2004_A_17

AUTORIDADES

DIRECTOR GENERAL DE ESTADÍSTICA Y CENSOS

Dr. Ariel Barraud

DIRECTORA DE ESTADÍSTICAS SOCIOECONÓMICAS

Mgter. Mariana Díaz

JEFADE AREA DE INDICADORES SOCIOECONÓMICOS

Mgter. Verónica Arias

Sectorialistas

Cra. Alejandra González

Lic. Federico Arias

Cra. Noelia Avoledo

Lic. Julieta Lerda

Lic. Moira Popow

