

Dirección General de
**ESTADÍSTICA
Y CENSOS**

Ministerio de Economía y Gestión Pública



DEPARTAMENTO RÍO SECO

PRODUCTO BRUTO REGIONAL AÑO 2022



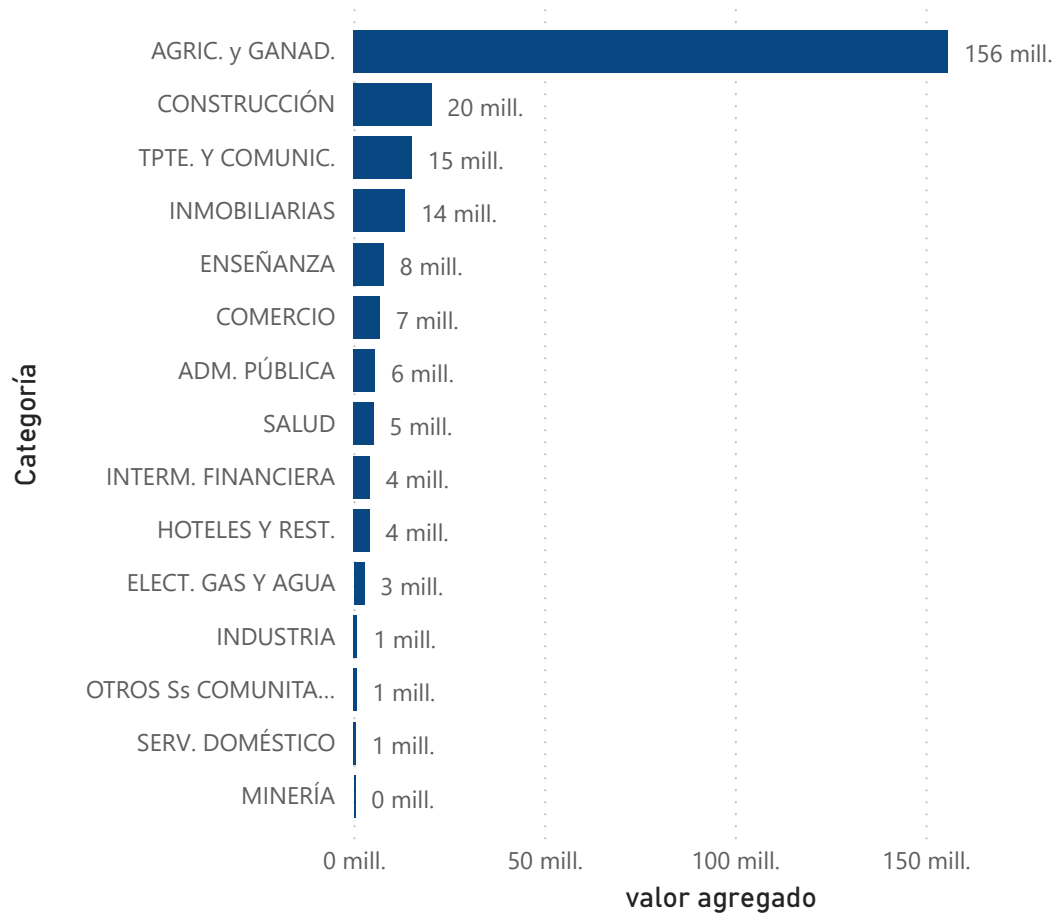
244,96 mill.

Valor Agregado

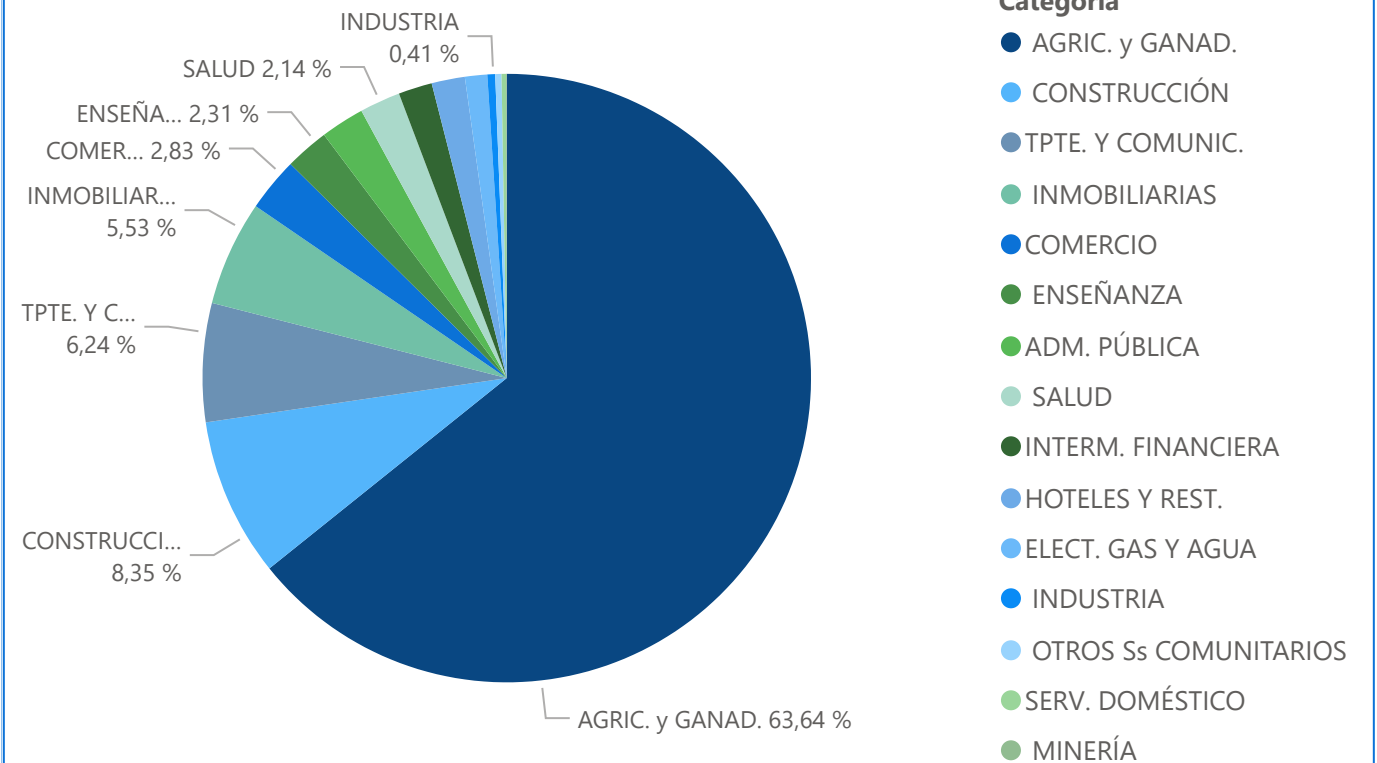
-8,46 %

Variación Interanual

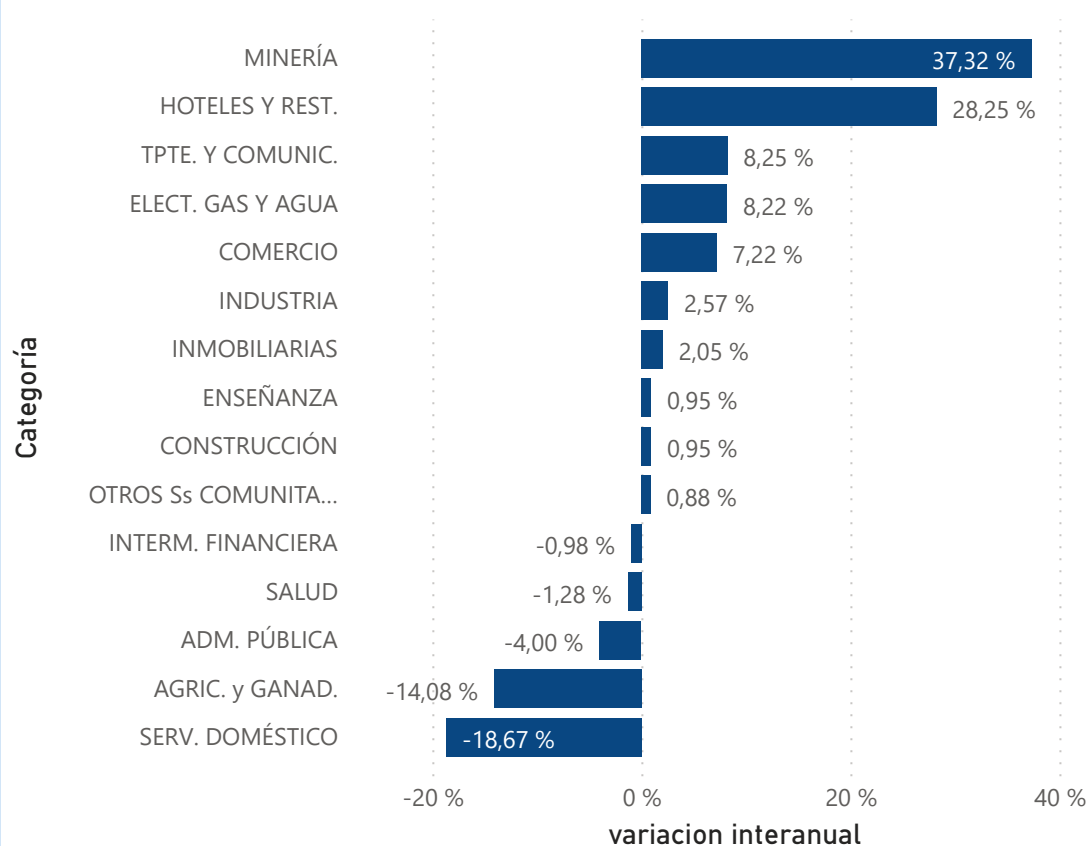
Valor Agregado por categoría



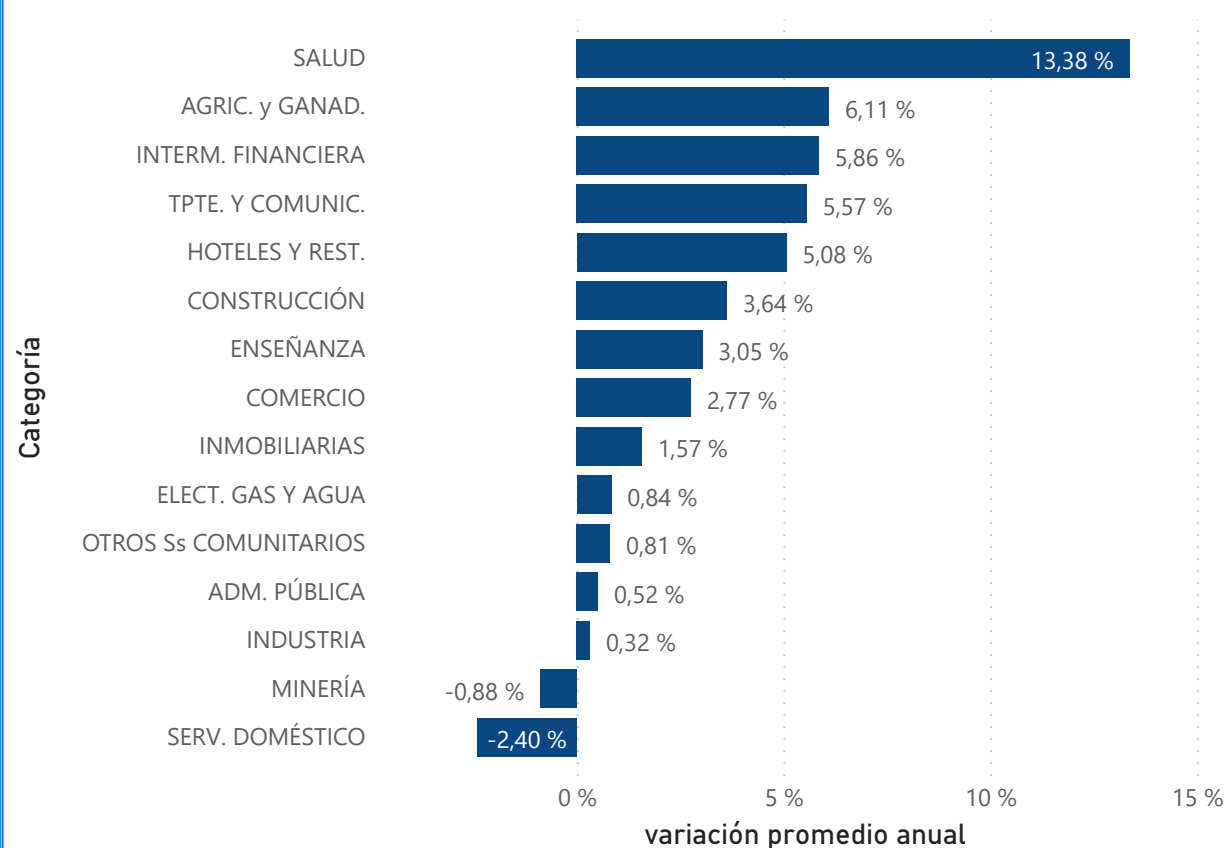
Estructura de la Economía



Variación interanual por Categoría



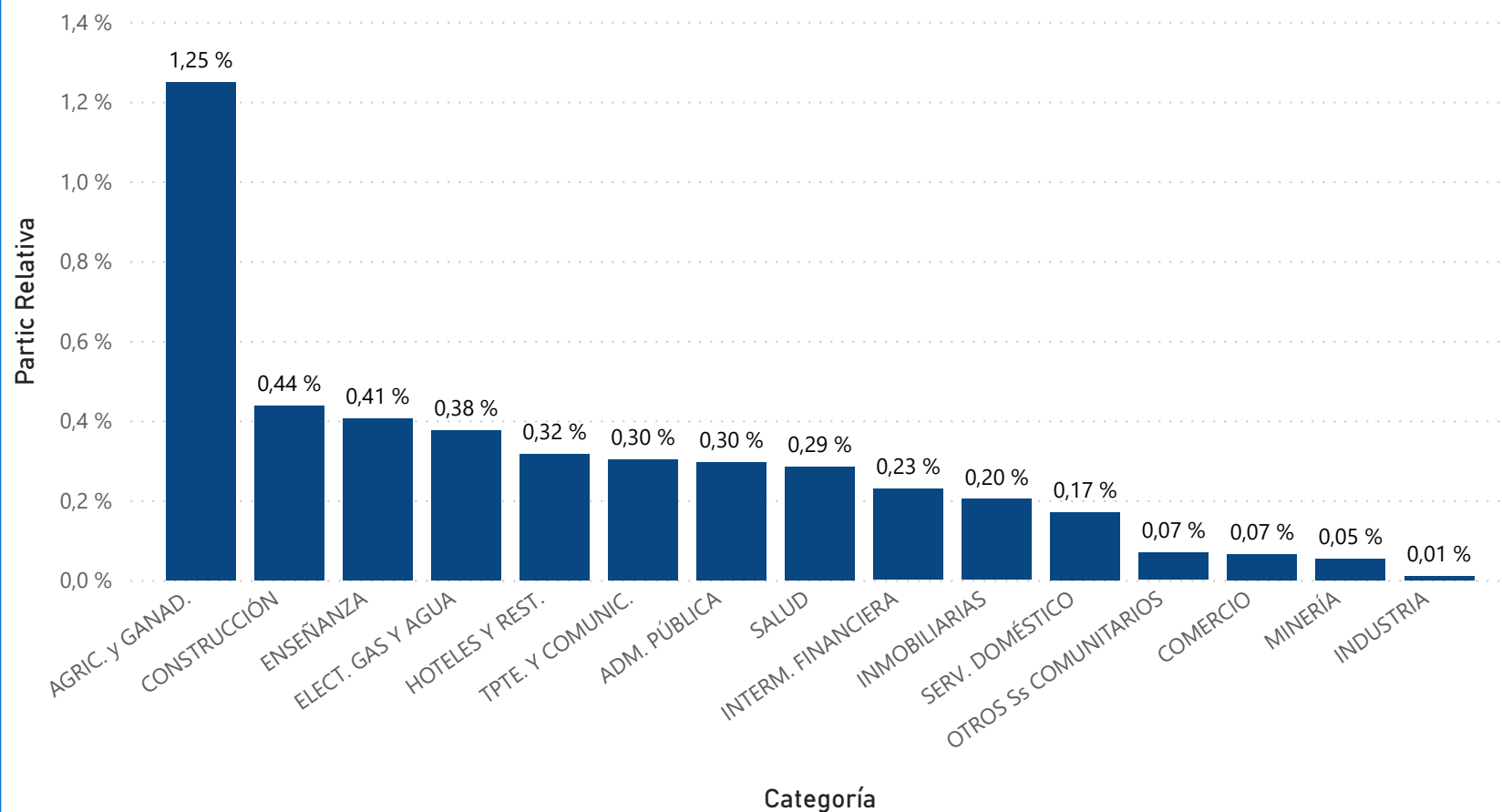
Variación Promedio anual por Categoría 2004-2022



RELACIÓN DEL PRODUCTO BRUTO REGIONAL DEL DEPARTAMENTO Y EL PRODUCTO GEOGRÁFICO BRUTO PROVINCIAL. AÑO 2022

Departamento
Río Seco

Participación del PBR del departamento en el PGB provincial, por categoría, a precios constantes



0,41 %

Participación del PBR total
departamental en el PGB
Provincial

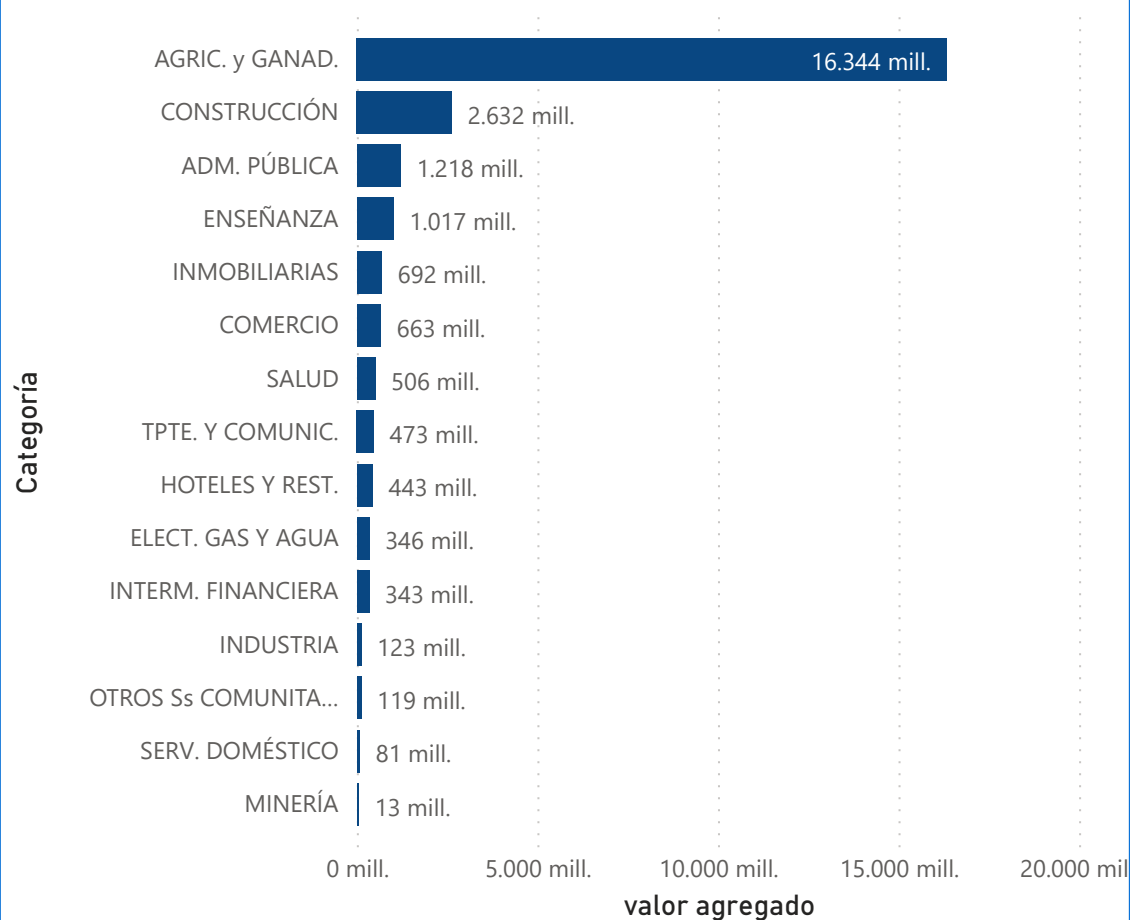
25.011,53 mill.

Valor Agregado

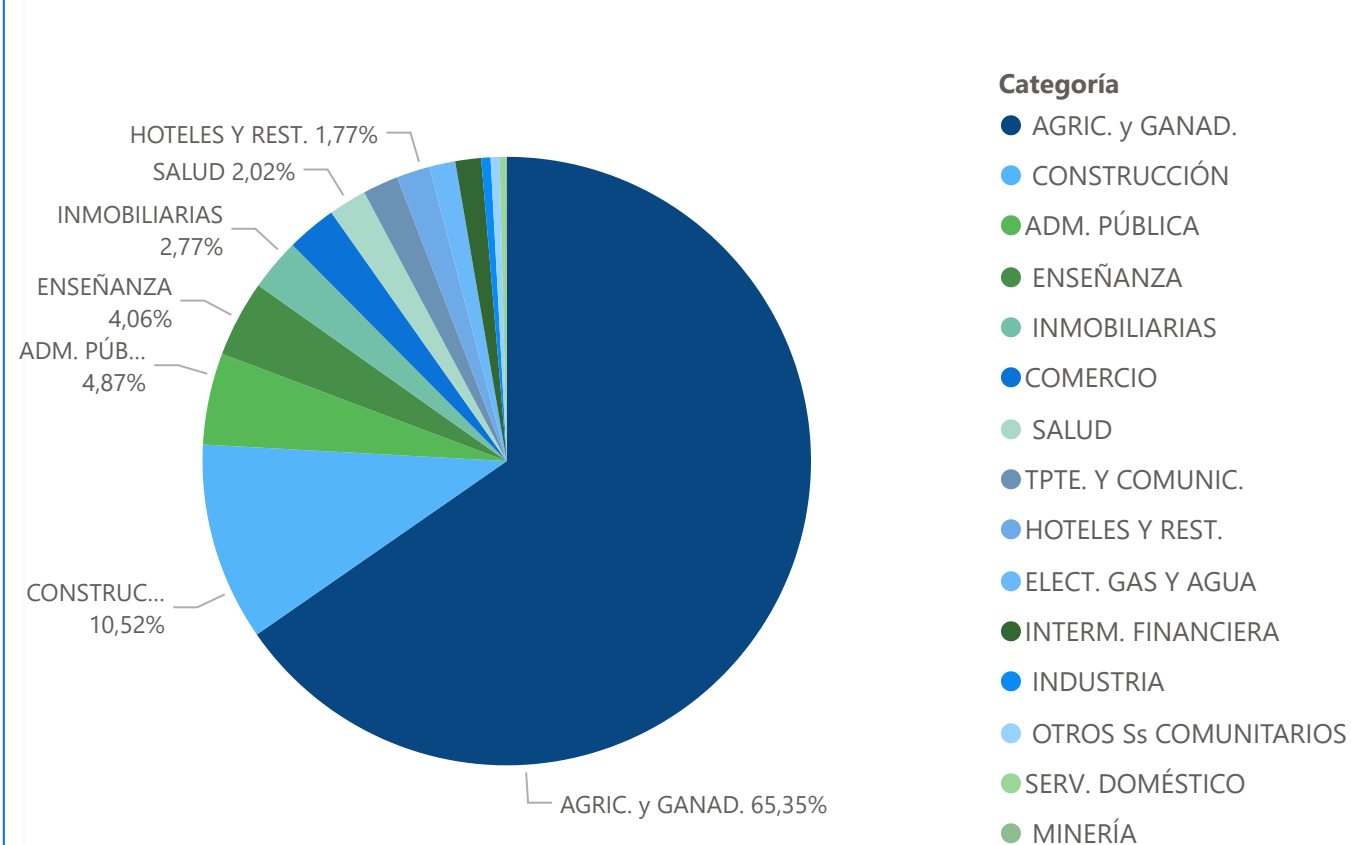
43,52 %

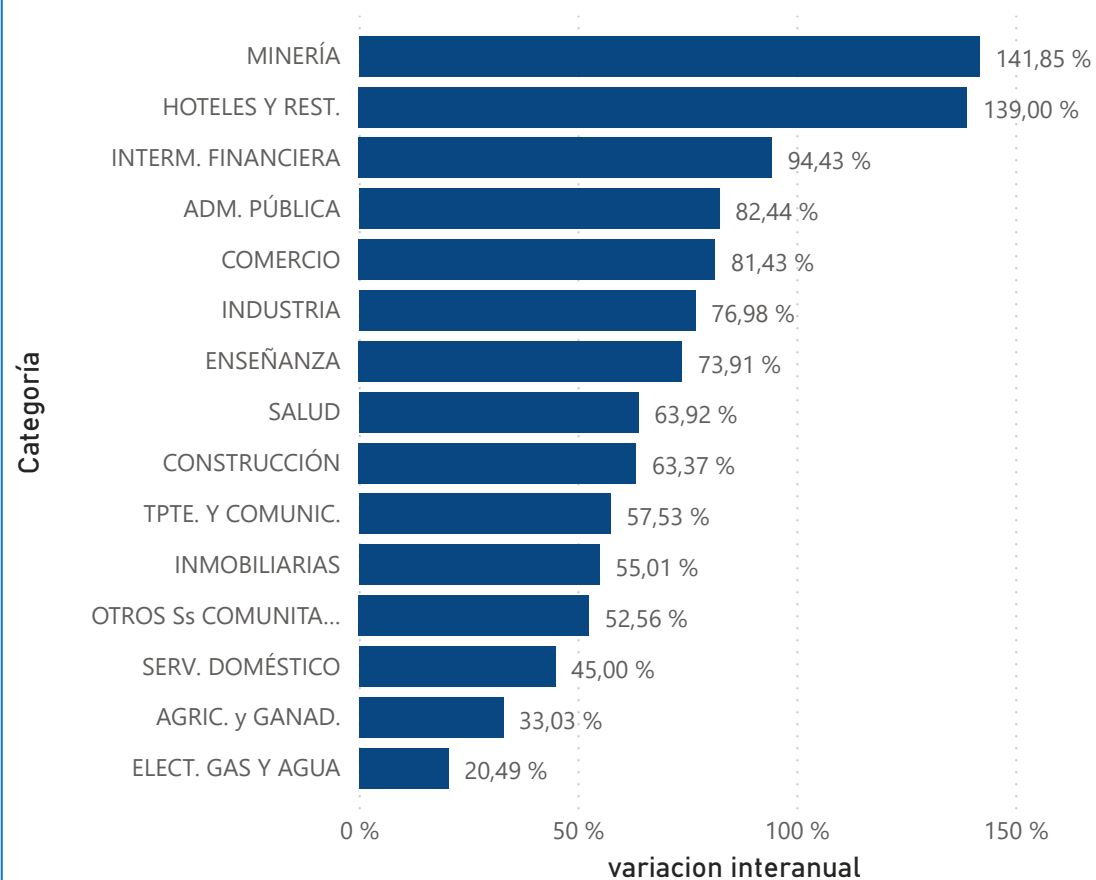
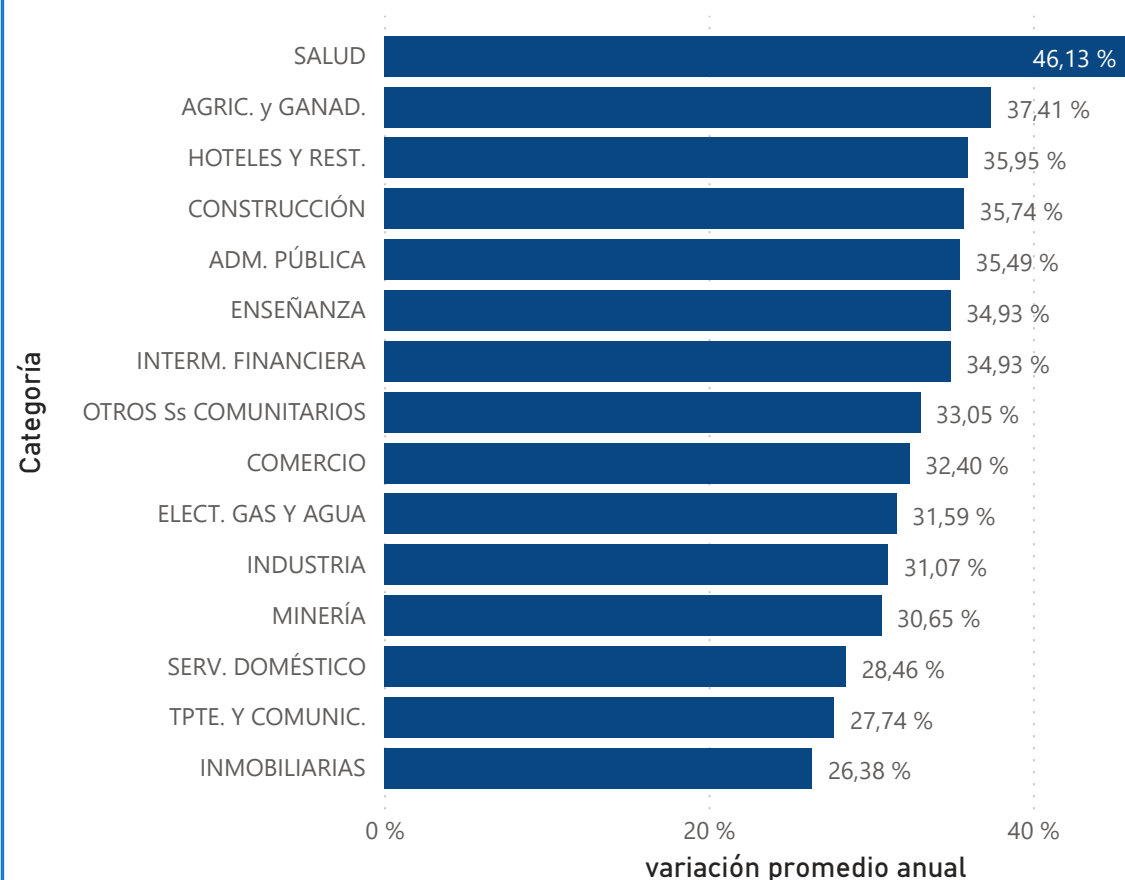
Variación Interanual

Valor Agregado por categoría



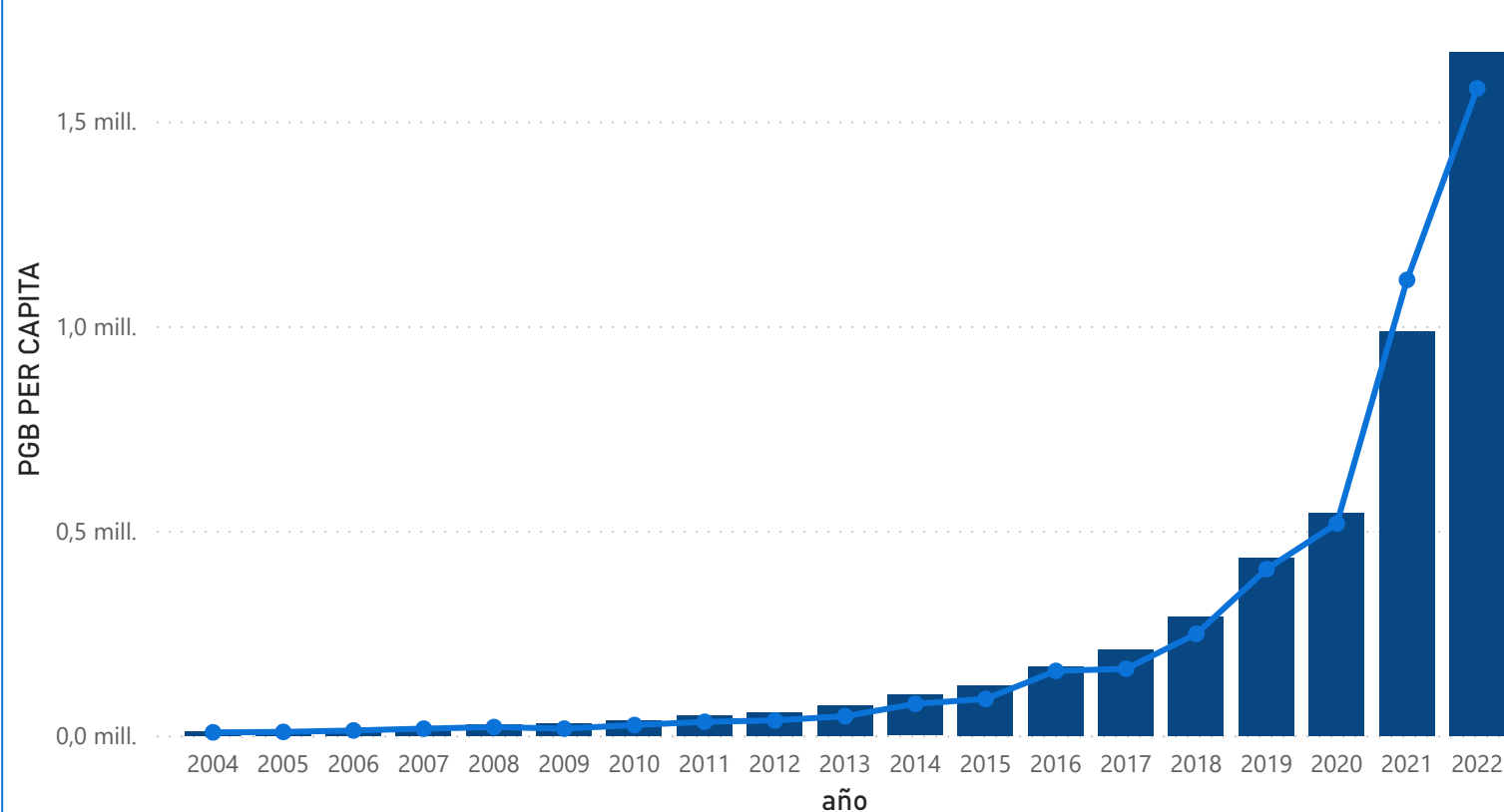
Estructura de la Economía



Variación interanual por Categoría

Variación Promedio anual por Categoría 2004-2022


PGB PROVINCIAL y PBR DEPARTAMENTAL PER CAPITA por año

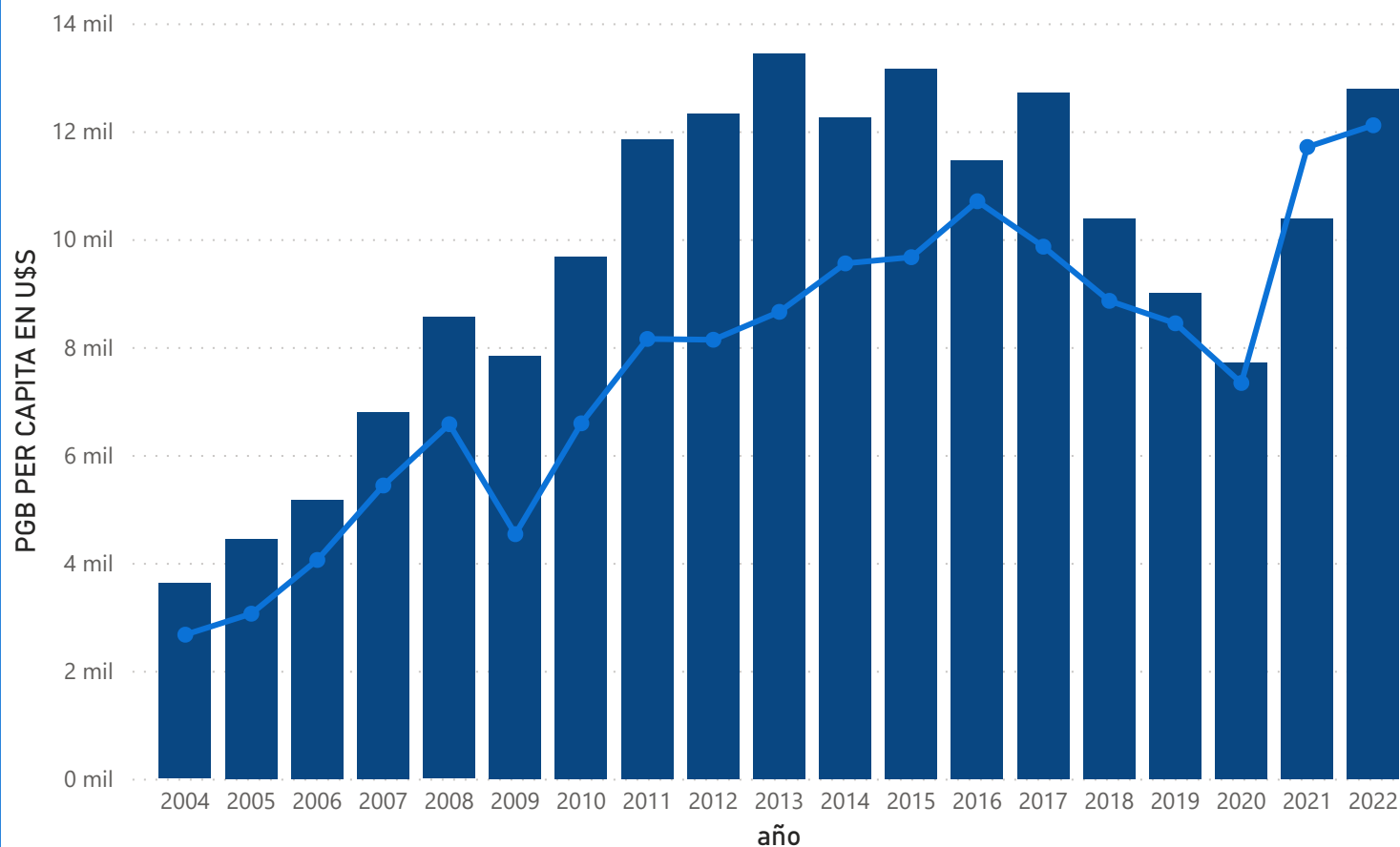
● PGB PER CAPITA ● PBR PER CAPITA



AÑO	PGB PER CAPITA PCIAL	PBR PER CAPITA DPTAL
2004	10.658	7.852
2005	13.002	8.940
2006	15.901	12.462
2007	21.158	16.929
2008	27.052	20.775
2009	29.237	16.904
2010	37.858	25.769
2011	48.917	33.655
2012	56.079	37.013
2013	73.548	47.338
2014	99.508	77.522
2015	121.941	89.545
2016	169.211	157.993
2017	210.382	163.200
2018	291.391	248.491
2019	433.953	406.689
2020	544.335	517.853
2021	987.609	1.112.924
2022	1.669.201	1.580.807

PGB PROVINCIAL y PBR DEPARTAMENTAL PER CAPITA EN U\$S* por año

● PGB PER CAPITA EN U\$S ● PBR PER CAPITA EN U\$S



AÑO	PGB PER CAPITA en U\$S PCIAL	PBR PER CAPITA en U\$S DPTAL
2004	3.623	2.669
2005	4.447	3.058
2006	5.173	4.054
2007	6.791	5.434
2008	8.555	6.570
2009	7.839	4.532
2010	9.675	6.586
2011	11.845	8.150
2012	12.325	8.135
2013	13.443	8.652
2014	12.259	9.550
2015	13.162	9.665
2016	11.462	10.702
2017	12.711	9.860
2018	10.385	8.856
2019	9.005	8.440
2020	7.709	7.334
2021	10.389	11.707
2022	12.788	12.110

AUTORIDADES

DIRECTOR GENERAL DE ESTADÍSTICA Y CENSOS

Dr. Ariel Barraud

DIRECTORA DE ESTADÍSTICAS SOCIOECONÓMICAS

Mgter. Mariana Díaz

JEFAD E AREA DE INDICADORES SOCIOECONÓMICOS

Mgter. Verónica Arias

Sectorialistas

Cra. Alejandra González

Lic. Federico Arias

Cra. Noelia Avoledo

Lic. Julieta Lerda

Lic. Moira Popow

