

Dirección General de
**ESTADÍSTICA
Y CENSOS**

Ministerio de Economía y Gestión Pública



DEPARTAMENTO SAN JUSTO

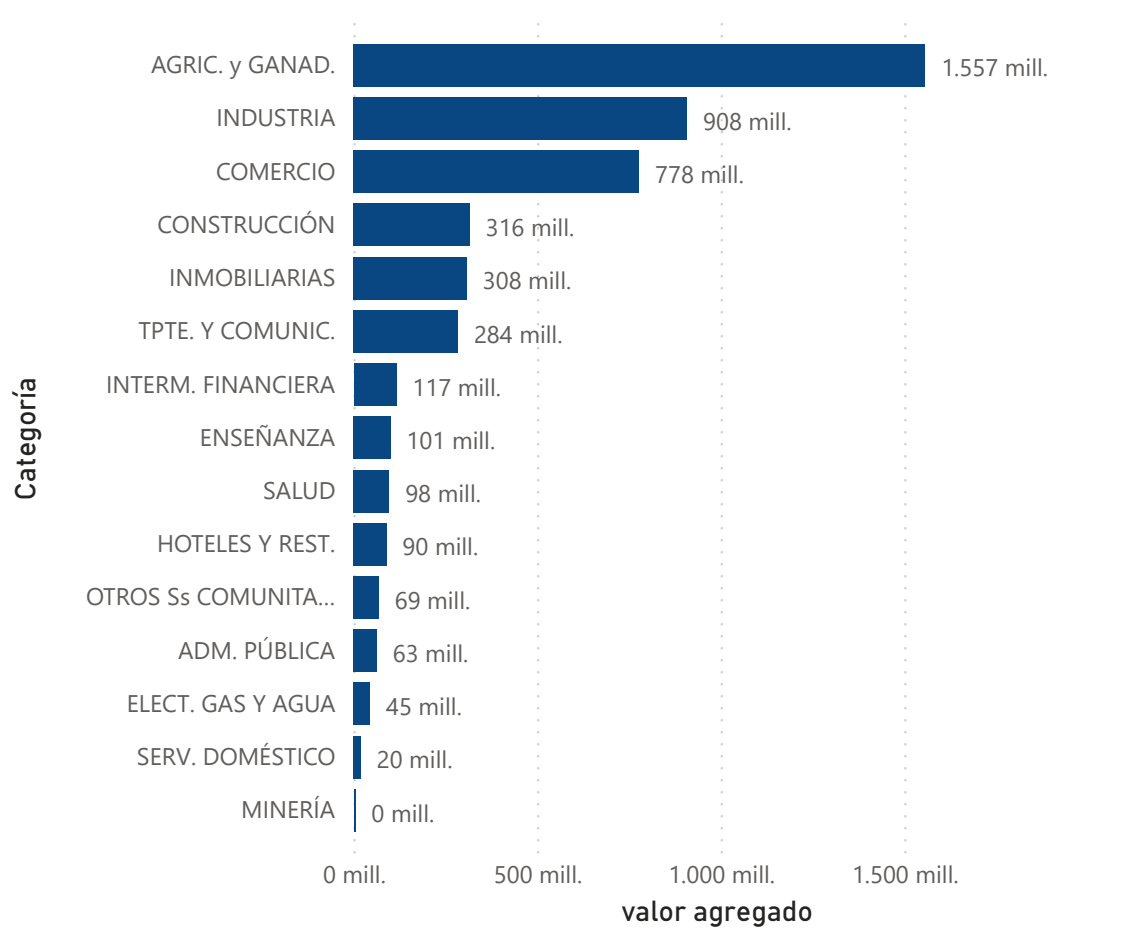
PRODUCTO BRUTO REGIONAL AÑO 2022



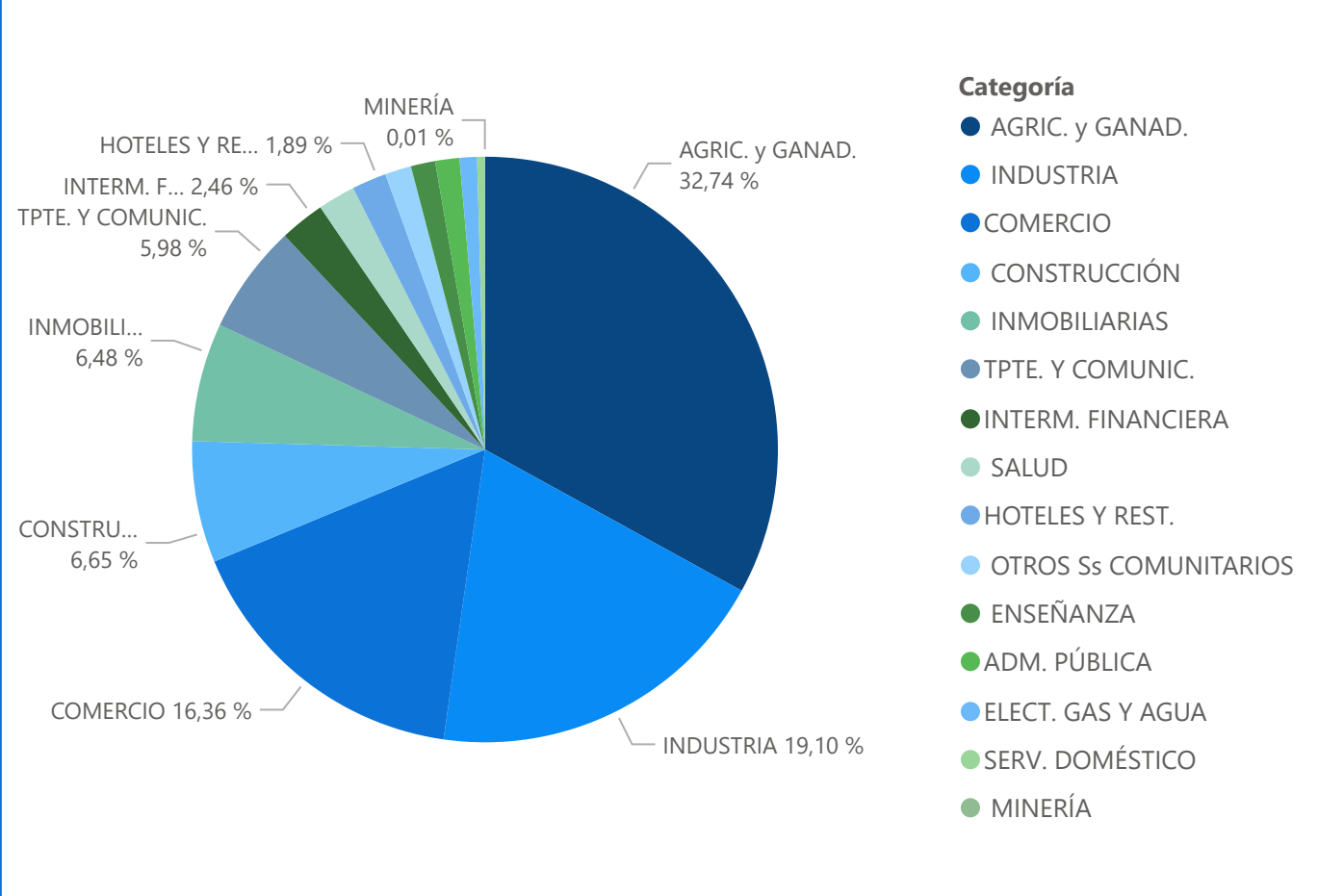
4.755,37 mill.
Valor Agregado

-1,25 %
Variación Interanual

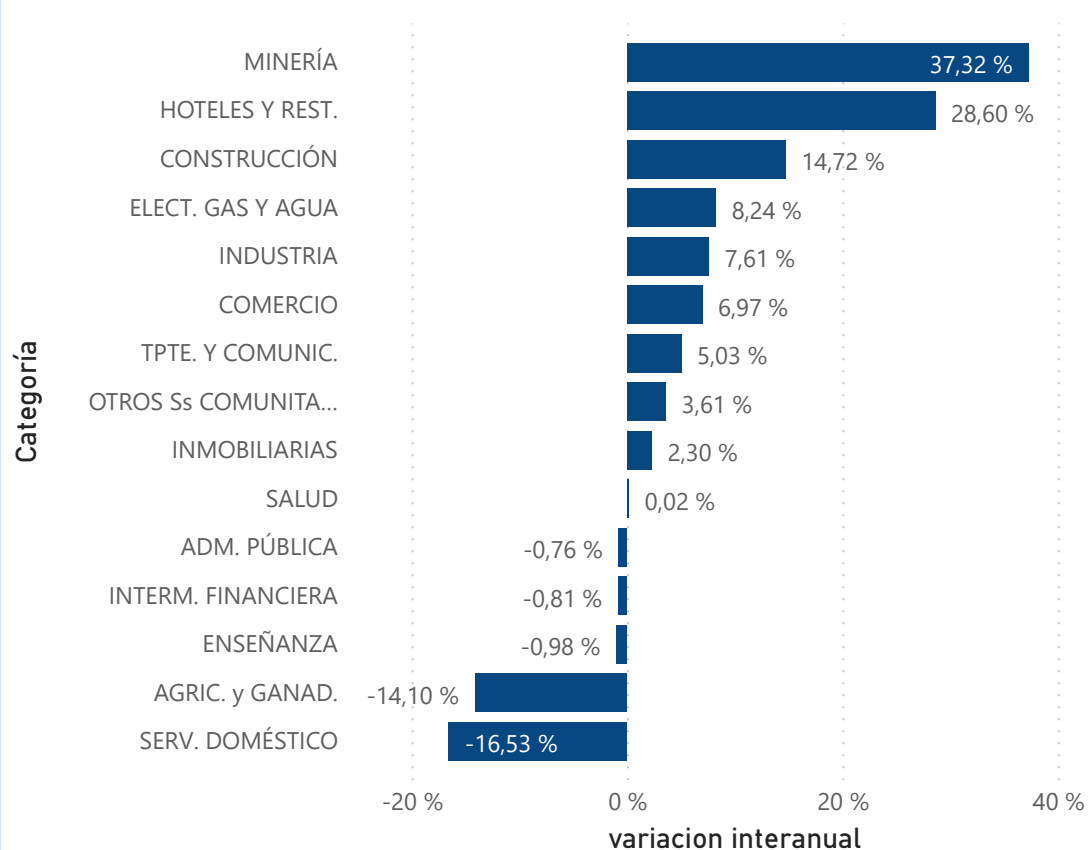
Valor Agregado por categoría



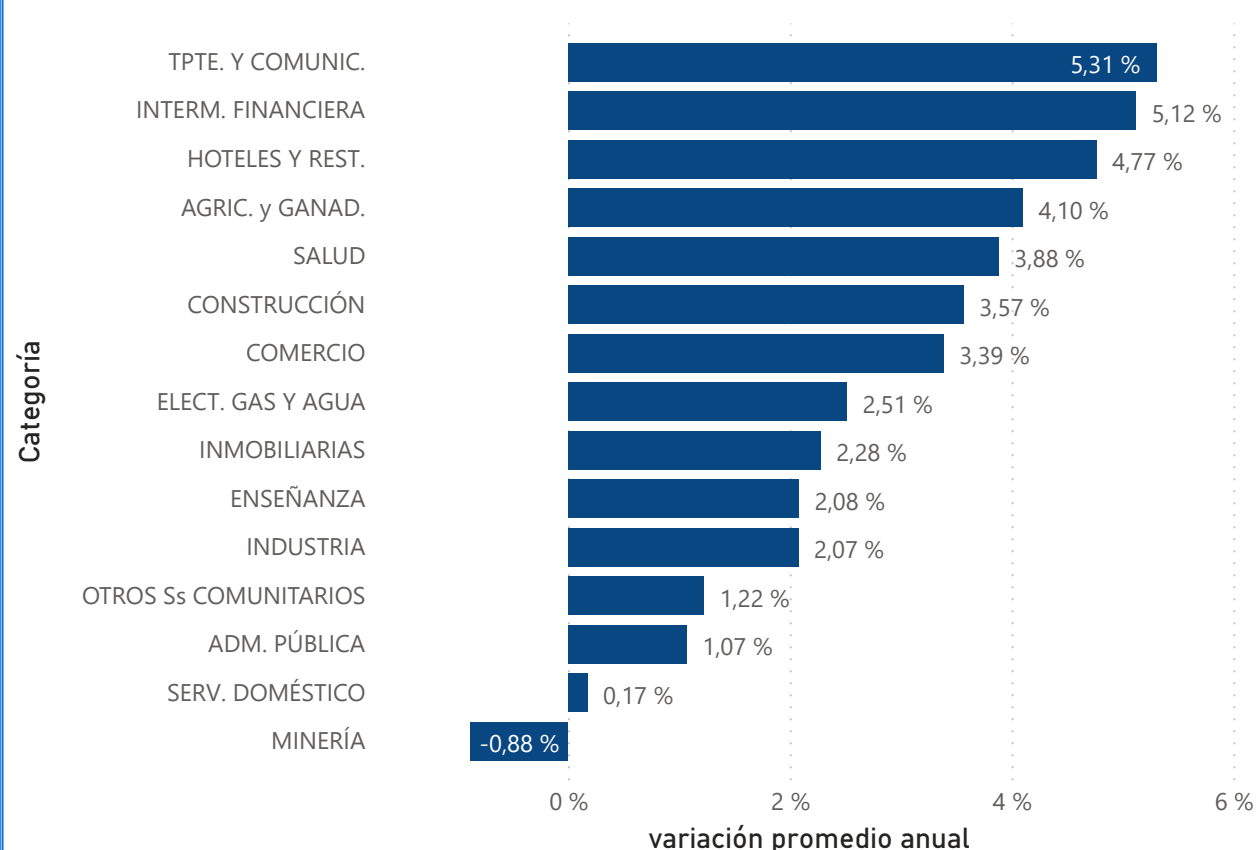
Estructura de la Economía



Variación interanual por Categoría



Variación Promedio anual por Categoría 2004-2022

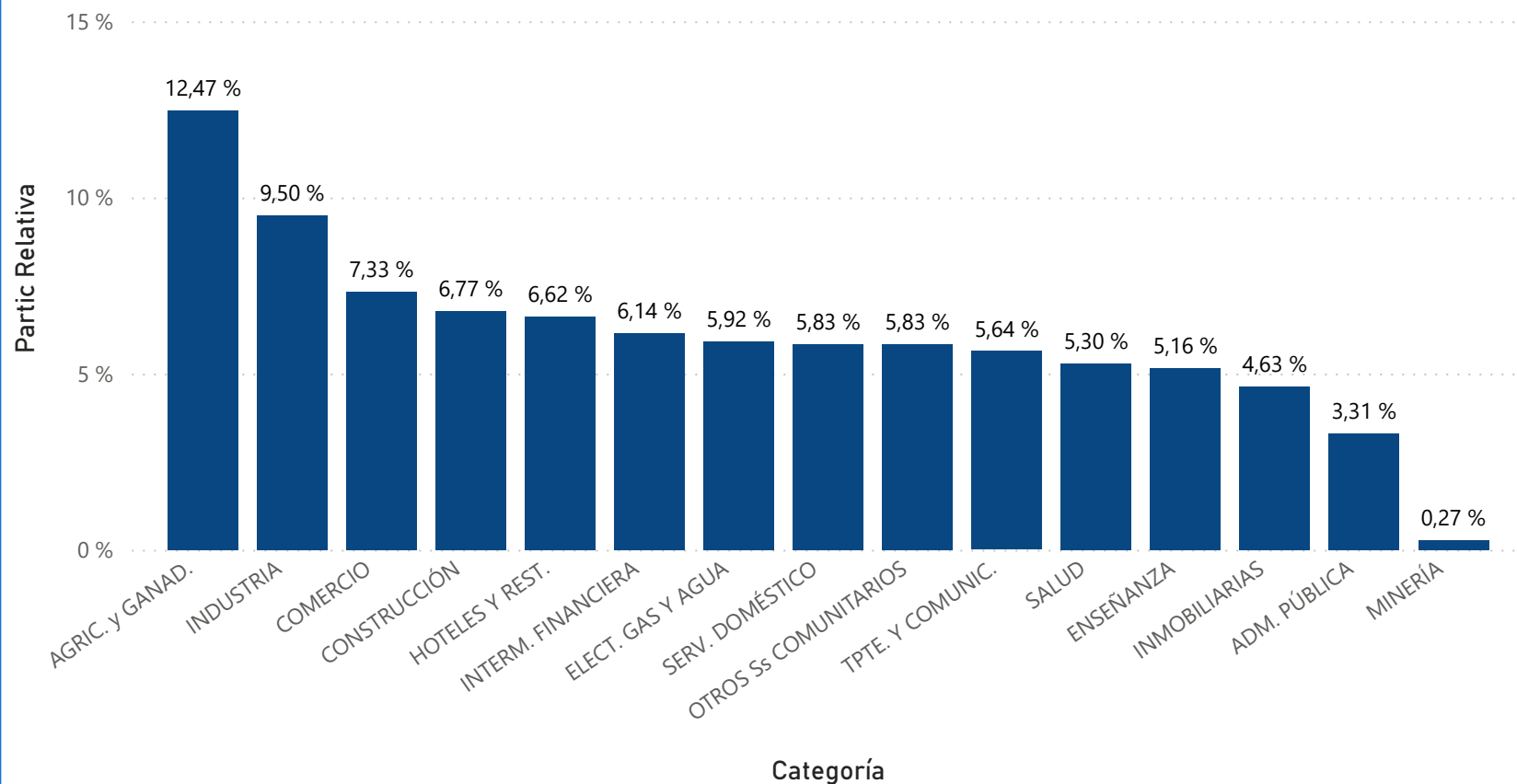


RELACIÓN DEL PRODUCTO BRUTO REGIONAL DEL DEPARTAMENTO Y EL PRODUCTO GEOGRÁFICO BRUTO PROVINCIAL. AÑO 2022

Departamento

San Justo

Participación del PBR del departamento en el PGB provincial, por categoría, a precios constantes



7,86 %

Participación del PBR total
departamental en el PGB
Provincial

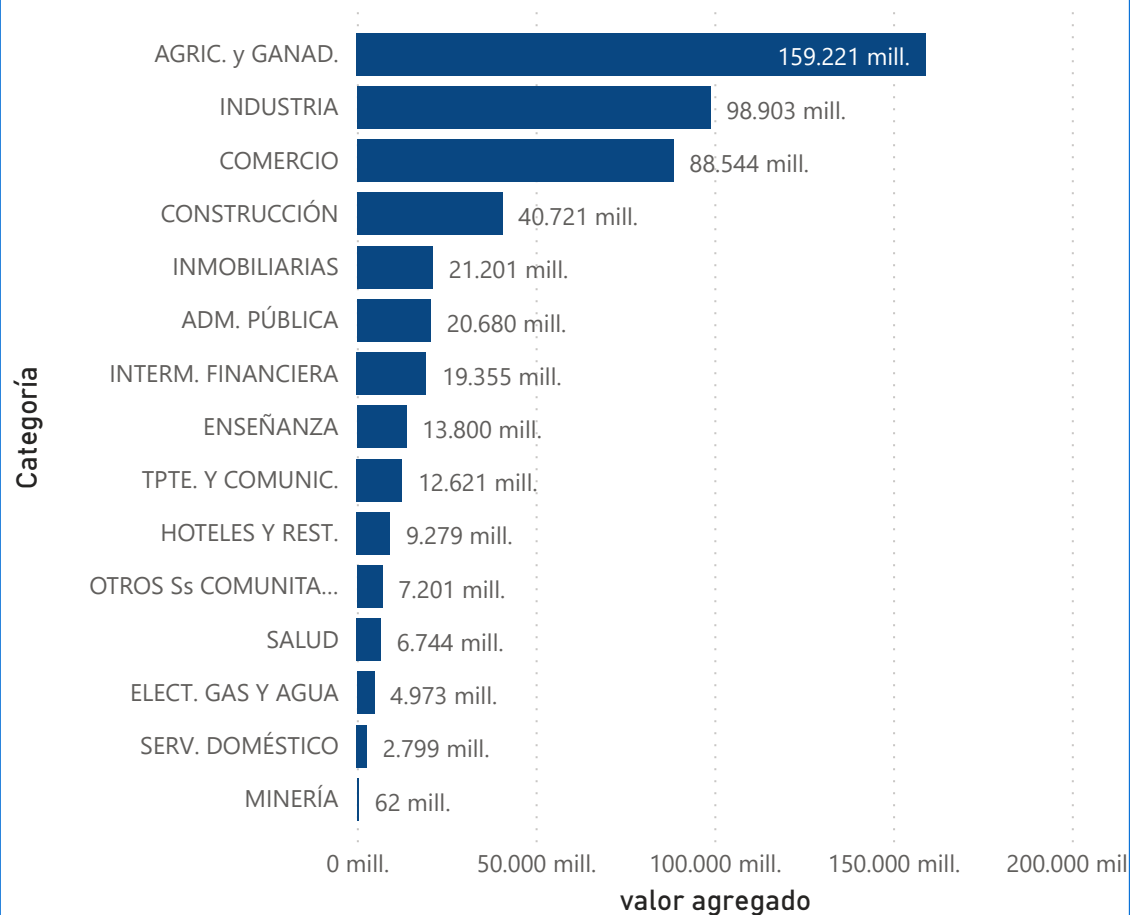
506.103,54 mill.

Valor Agregado

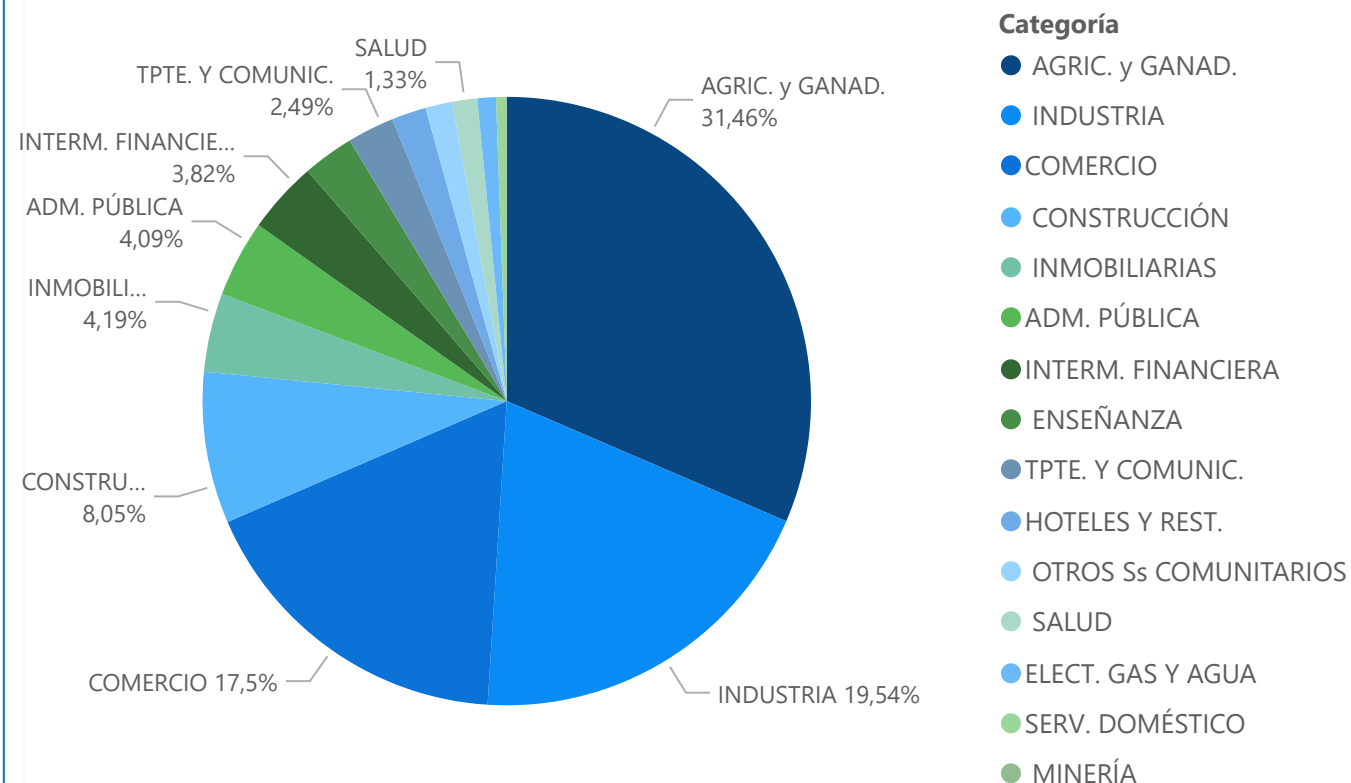
63,46 %

Variación Interanual

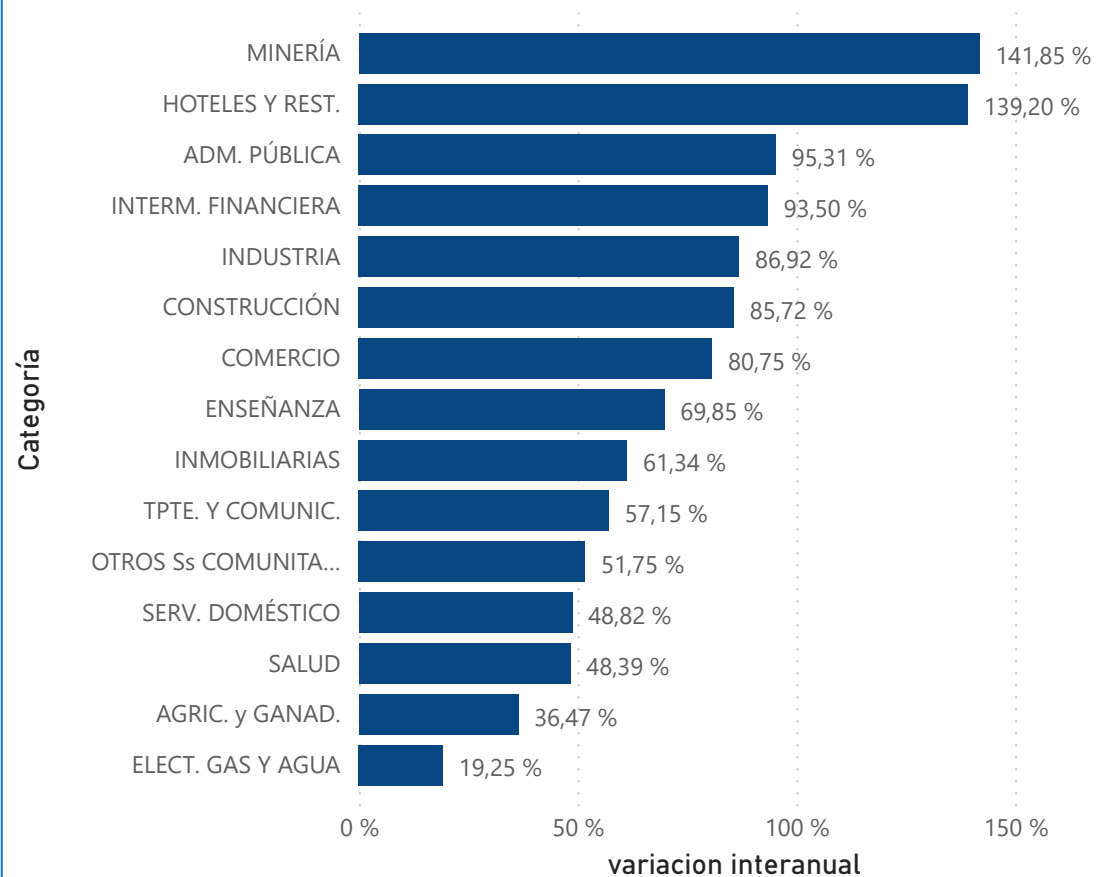
Valor Agregado por categoría



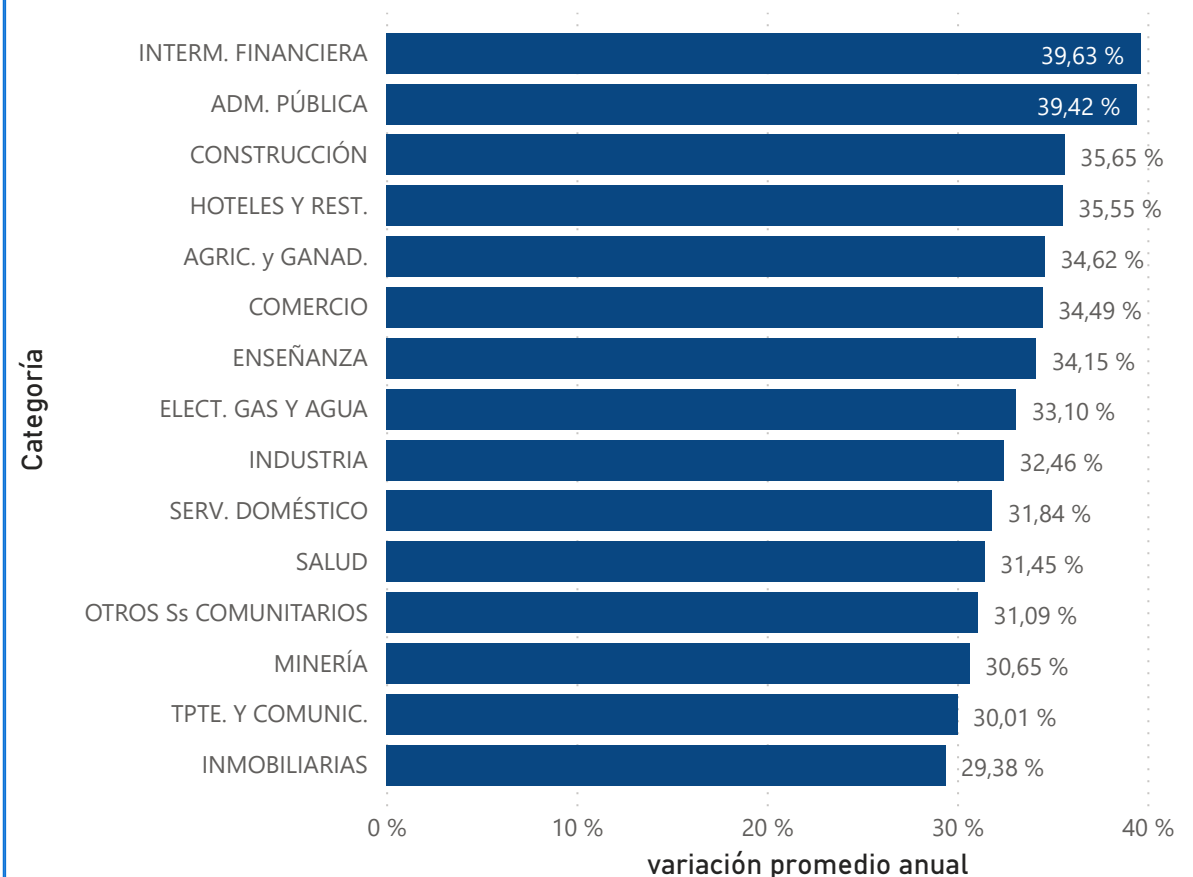
Estructura de la Economía



Variación interanual por Categoría

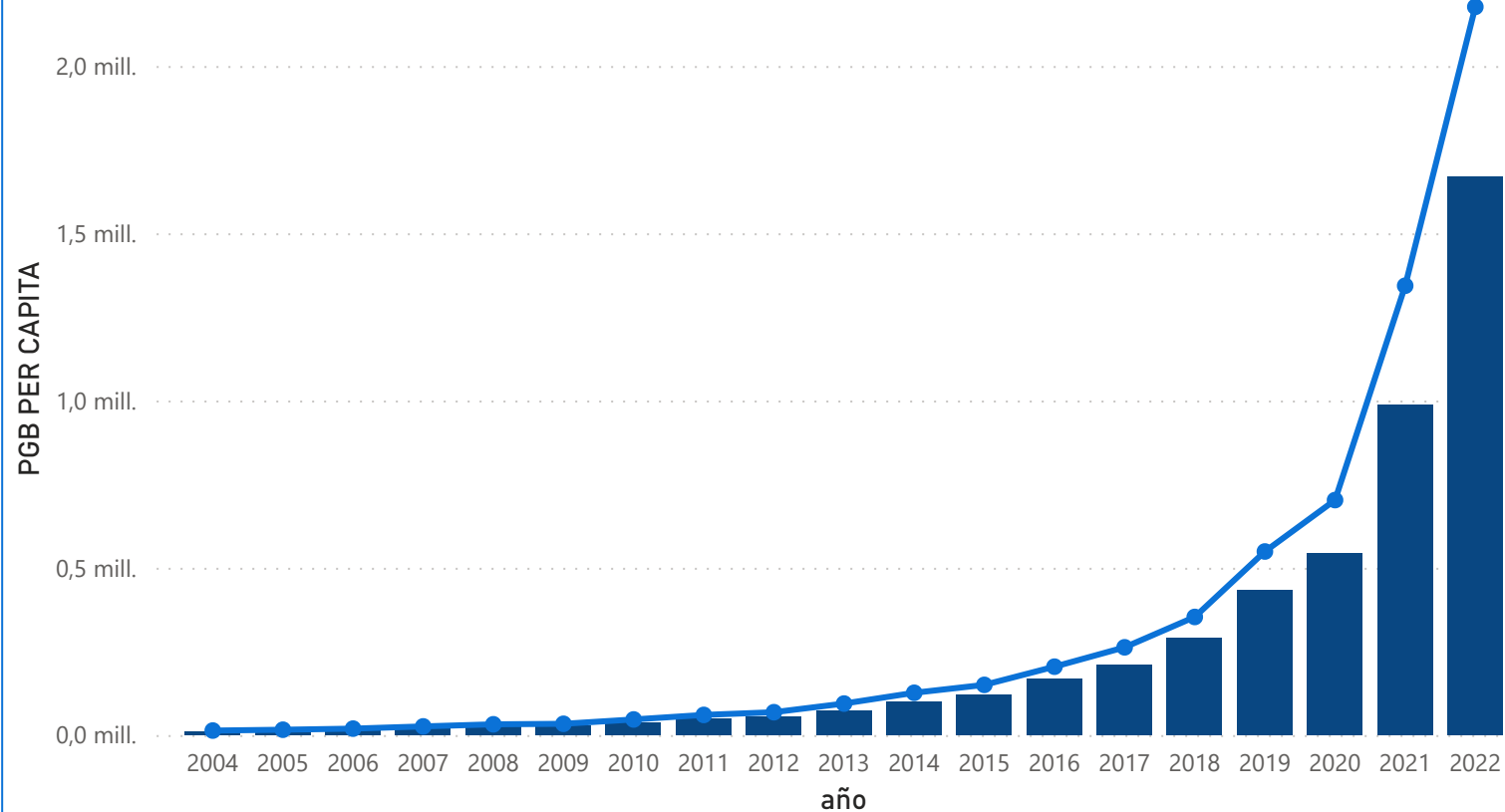


Variación Promedio anual por Categoría 2004-2022



PGB PROVINCIAL y PBR DEPARTAMENTAL PER CAPITA por año

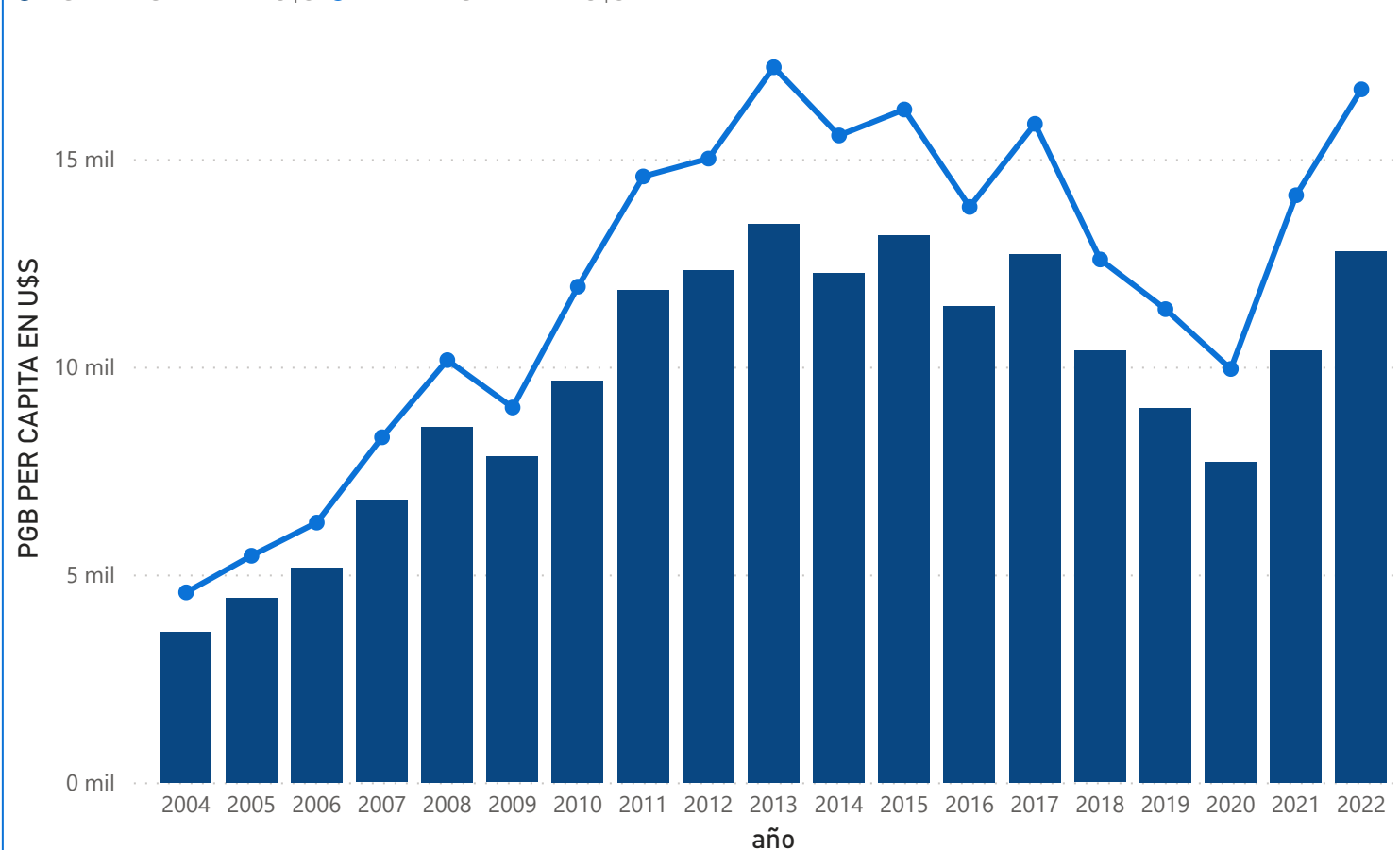
● PGB PER CAPITA ● PBR PER CAPITA



AÑO	PGB PER CAPITA PCIAL	PBR PER CAPITA DPTAL
2004	10.658	13.450
2005	13.002	15.941
2006	15.901	19.215
2007	21.158	25.869
2008	27.052	32.133
2009	29.237	33.641
2010	37.858	46.672
2011	48.917	60.216
2012	56.079	68.300
2013	73.548	94.160
2014	99.508	126.364
2015	121.941	150.020
2016	169.211	204.422
2017	210.382	262.296
2018	291.391	353.064
2019	433.953	548.726
2020	544.335	702.424
2021	987.609	1.343.183
2022	1.669.201	2.176.836

PGB PROVINCIAL y PBR DEPARTAMENTAL PER CAPITA EN U\$S* por año

● PGB PER CAPITA EN U\$S ● PBR PER CAPITA EN U\$S



AÑO	PGB PER CAPITA en U\$S PCIAL	PBR PER CAPITA en U\$S DPTAL
2004	3.623	4.572
2005	4.447	5.453
2006	5.173	6.251
2007	6.791	8.304
2008	8.555	10.161
2009	7.839	9.020
2010	9.675	11.928
2011	11.845	14.581
2012	12.325	15.011
2013	13.443	17.210
2014	12.259	15.567
2015	13.162	16.192
2016	11.462	13.847
2017	12.711	15.847
2018	10.385	12.583
2019	9.005	11.387
2020	7.709	9.948
2021	10.389	14.129
2022	12.788	16.677

AUTORIDADES

DIRECTOR GENERAL DE ESTADÍSTICA Y CENSOS

Dr. Ariel Barraud

DIRECTORA DE ESTADÍSTICAS SOCIOECONÓMICAS

Mgter. Mariana Díaz

JEFADE AREA DE INDICADORES SOCIOECONÓMICOS

Mgter. Verónica Arias

Sectorialistas

Cra. Alejandra González

Lic. Federico Arias

Cra. Noelia Avoledo

Lic. Julieta Lerda

Lic. Moira Popow

