

 **PRODUCTO BRUTO REGIONAL- AÑO 2019**



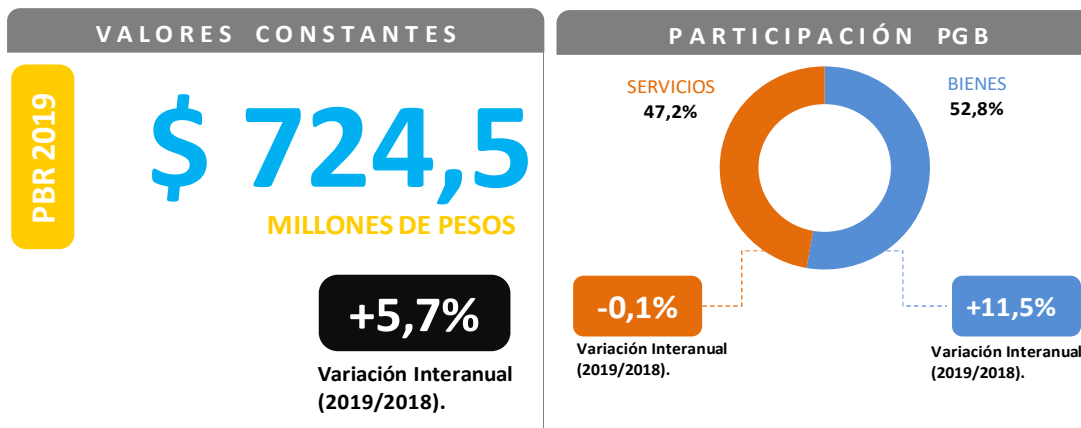
DIRECCIÓN DE ESTADÍSTICAS SOCIOECONÓMICAS

ABRIL 2021

Niveles Alcanzados

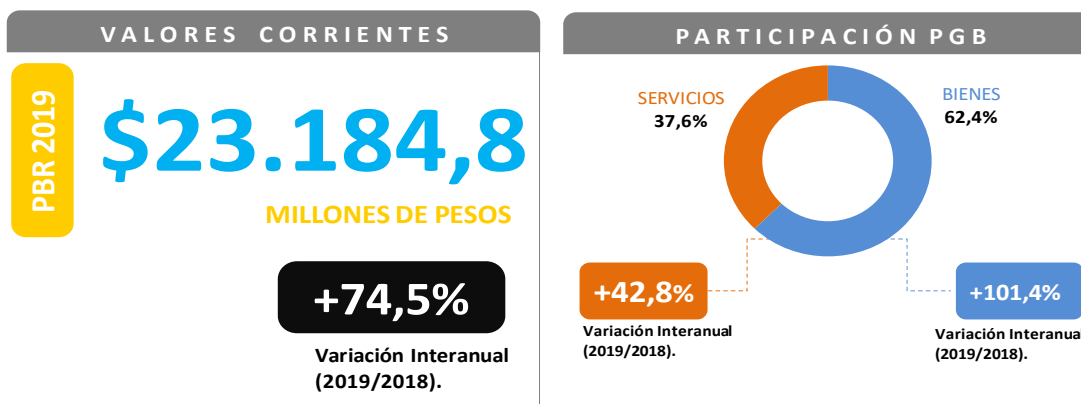
En el año 2019, el Producto Bruto Regional del departamento Calamuchita en **términos constantes** registró un valor de 724,5 millones de pesos de 2004, reflejando una variación interanual positiva del 5,7%.

Con respecto al año anterior, los sectores productores de bienes registraron una suba del 11,5%, y los sectores productores de servicios disminuyeron un 0,1%. Los primeros participaron del PGB en un 52,8% y los segundos en un 47,2%.



Los sectores que más contribuyeron a la variación anual positiva registrada, considerando su participación relativa en el Producto Bruto Regional, fueron el *suministro de electricidad, gas y agua* (535,8%) y la *agricultura, ganadería, caza y silvicultura* (10,5%). Compensaron este incremento las variaciones negativas de *minería* (-50,4%) y la *industria manufacturera* (-21,1%).

A **valores corrientes** el PBR de este departamento, alcanzó un nivel de 23.184,8 millones de pesos, mostrando un incremento del 74,5% respecto al año 2018. Este resultado está explicado por el aumento del 101,4% de los sectores productores de bienes, que tuvieron una participación en el PBR de un 62,4%. En tanto que, los sectores productores de servicios, que representaron un 37,6% del PBR, registraron una variación positiva del 42,8%.



Dentro de los sectores económicos y considerando su participación relativa, la variación fue impulsada por el suministro de *electricidad, gas y agua* (481,6%), *transporte* (55,1%) y *agricultura, ganadería, caza y silvicultura* (67,2%).

Fuente: Dirección de Estadística y Censos de la Provincia de Córdoba. Valores Provisorios.

Variación Interanual

A Valores Constantes

Cuadro 1. Sectores Productores de Bienes- Variación Interanual 2019/2018- A Valores Constantes

| DEPARTAMENTO CALAMUCHITA | |
|--------------------------------|--------------------------|
| Sectores Productores de Bienes | Variaciones Interanuales |
| | % |
| Elect.,gas y agua | 535,8% |
| Agric. y Gand. | 10,5% |
| PBR | 5,7% |
| Construcción | -9,9% |
| Industria | -21,1% |
| Minería | -50,4% |

Cuadro 2. Sectores Productores de Servicios- Variación Interanual 2019/2018- A Valores Constantes

| DEPARTAMENTO CALAMUCHITA | |
|-----------------------------------|--------------------------|
| Sectores Productores de Servicios | Variaciones Interanuales |
| | % |
| PBR | 5,7% |
| Inmobiliarias | 2,4% |
| Enseñanza | 2,2% |
| Salud | 1,3% |
| Tpte. y Comun. | 0,3% |
| Comercio | -0,5% |
| Financiero | -0,9% |
| Adm. Pública | -1,6% |
| Serv. Domést. | -1,7% |
| Hoteles y Restaurantes | -2,1% |
| Otros Serv. Comu. | -6,2% |

Fuente: Dirección de Estadística y Censos de la Provincia de Córdoba. Valores Provisorios.

Gráfico 1. Variación Interanual 2019/2018- A Valores Constantes

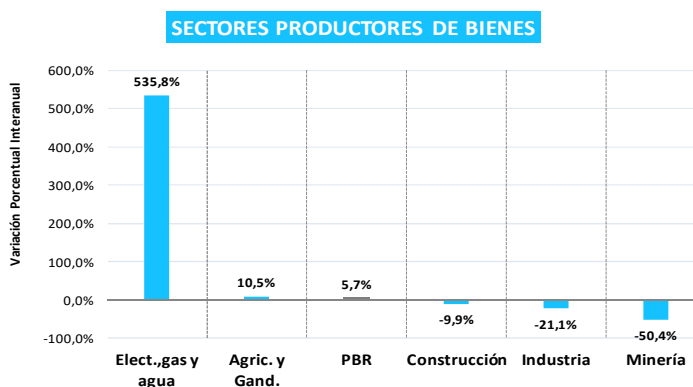
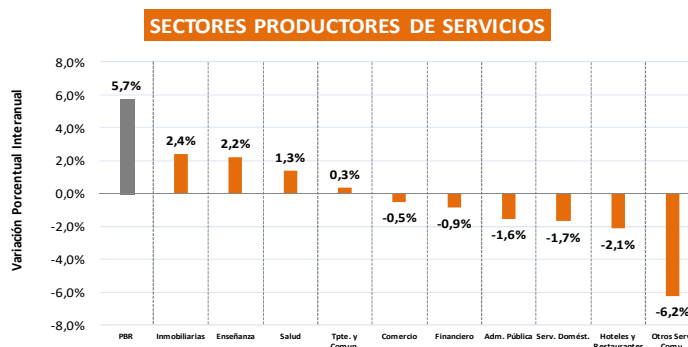


Gráfico 2. Variación Interanual 2019/2018- A Valores Constantes



Variación Interanual

A Valores Corrientes

Cuadro 3. Sectores Productores de Bienes- Variación Interanual 2019/2018- A Valores Corrientes

| DEPARTAMENTO CALAMUCHITA | |
|--------------------------------|--------------------------|
| Sectores Productores de Bienes | Variaciones Interanuales |
| | % |
| Elect.,gas y agua | 481,6% |
| PBR | 74,5% |
| Agric. y Gand. | 67,2% |
| Construcción | 34,9% |
| Industria | 25,9% |
| Minería | -24,3% |

Cuadro 4. Sectores Productores de Servicios- Variación Interanual 2019/2018- A Valores Corrientes

| DEPARTAMENTO CALAMUCHITA | |
|-----------------------------------|--------------------------|
| Sectores Productores de Servicios | Variaciones Interanuales |
| | % |
| PBR | 74,5% |
| Financiero | 63,6% |
| Tpte. y Comun. | 55,1% |
| Comercio | 54,0% |
| Otros Serv. Comu. | 44,2% |
| Serv. Domést. | 44,2% |
| Enseñanza | 38,1% |
| Inmobiliarias | 37,2% |
| Adm. Pública | 37,2% |
| Salud | 36,3% |
| Hoteles y Restaurantes | 32,8% |

Fuente: Dirección de Estadística y Censos de la Provincia de Córdoba. Valores Provisorios.

Gráfico 3. Variación Interanual 2019/2018- A Valores Corrientes

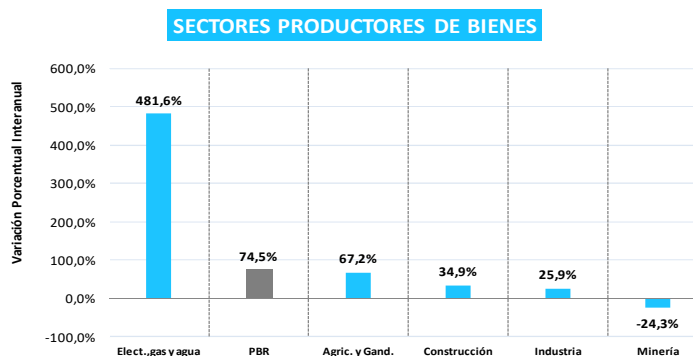
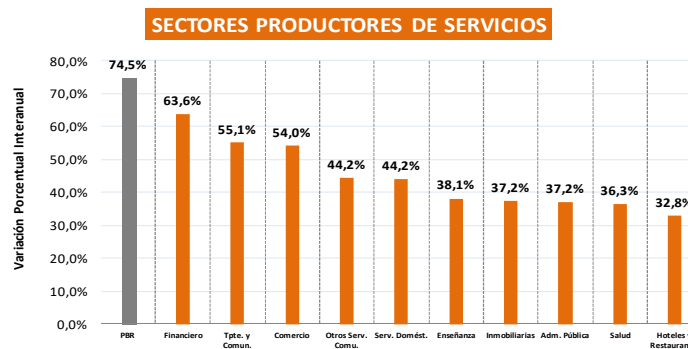


Gráfico 4. Variación Interanual 2019/2018- A Valores Corrientes

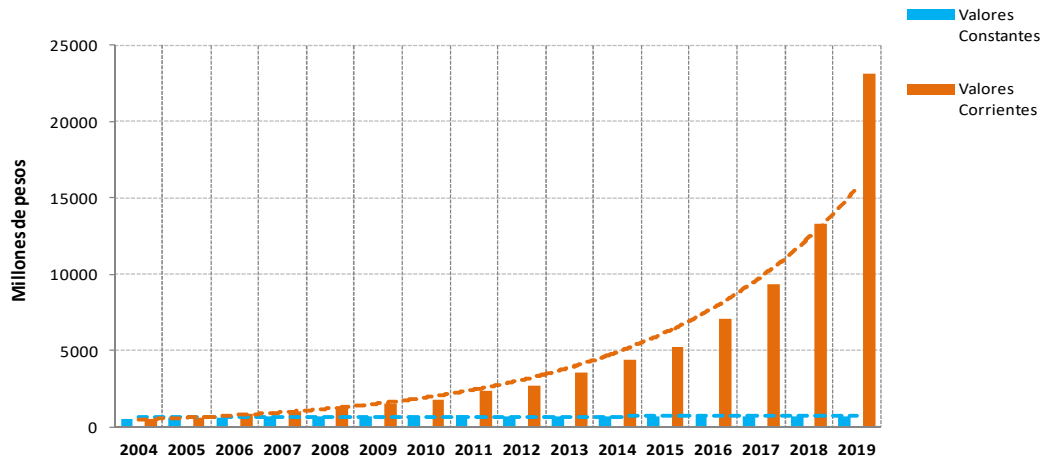


Evolución del PBR en el período 2004-2019

Analizando la evolución del Producto Bruto Regional del departamento Calamuchita a **valores constantes** en el período 2004-2019, el menor valor del período se presentó en el año 2004, con una cifra de 520 millones de pesos de 2004. Por otro lado, el mayor de la serie fue el registrado en el año 2011, cuyo valor fue de 740 millones de pesos constantes.

Considerando el PBR a **valores corrientes**, este osciló entre un valor mínimo de 520 millones de pesos en el año 2004 y un valor máximo de 23.185 millones de pesos en el año 2019.

Gráfico 5. Producto Bruto Regional del Departamento Calamuchita a precios básicos. Año 2004-2019



Fuente: Dirección de Estadística y Censos de la Provincia de Córdoba.
Valores Provisorios.

DEPARTAMENTO CALAMUCHITA

Variación Promedio Anual entre 2004-2019

VALORES CONSTANTES

CALAMUCHITA, en terminos reales



2,2%

a una tasa promedio anual entre 2004-2019

Cuadro 5. Variación Promedio Anual a Precios Constantes- Año 2004-2019

| DEPARTAMENTO CALAMUCHITA | |
|--------------------------|----------------------------|
| Sectores | Constante |
| | Variaciones Promedio Anual |
| | % |
| PBR | 2,2% |
| Agric. y Gand. | 2,9% |
| Minería | -0,6% |
| Industria | 1,6% |
| Elect.,gas y agua | -3,8% |
| Construcción | 6,0% |
| Comercio | 3,4% |
| Hoteles y Restaurante | 5,0% |
| Tpte. y Comun. | 6,2% |
| Financiero | 8,8% |
| Inmobiliarias | 3,0% |
| Otros Serv. Comu. | 3,2% |
| Enseñanza | 4,5% |
| Salud | 5,2% |
| Otros Serv. Comu. | 2,6% |
| Serv. Domést. | -1,5% |
| Elect.,gas y agua | 0,0% |

Cuadro 6. Variación Promedio Anual a Precios Corrientes- Año 2004-2019

| DEPARTAMENTO CALAMUCHITA | |
|--------------------------|----------------------------|
| Sectores | Corrientes |
| | Variaciones Promedio Anual |
| | % |
| PBR | 28,8% |
| Agric. y Gand. | 25,2% |
| Minería | 26,9% |
| Industria | 26,8% |
| Elect.,gas y agua | 28,8% |
| Construcción | 34,7% |
| Comercio | 0,0% |
| Hoteles y Restaurante | 29,4% |
| Tpte. y Comun. | 0,0% |
| Financiero | 28,6% |
| Inmobiliarias | 26,8% |
| Otros Serv. Comu. | 26,5% |
| Enseñanza | 36,6% |
| Salud | 26,6% |
| Otros Serv. Comu. | 35,3% |
| Serv. Domést. | 33,0% |
| Elect.,gas y agua | 30,6% |

Fuente: Dirección de Estadística y Censos de la Provincia de Córdoba.
Valores Provisorios.

Estructura de la economía. Año 2019

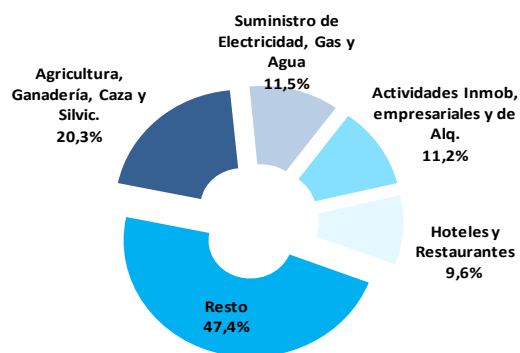
A Valores Constantes

En el año 2019, **a valores constantes**, los sectores productores de bienes participaron un 52,8% en el Producto Bruto Regional del departamento Calamuchita, mientras que los sectores productores de servicios lo hicieron en un 47,2%.

Entre los sectores productores de bienes, las actividades que presentaron mayor participación en el año 2019 fueron: *agricultura, ganadería, caza y silvicultura* (20,3%) y *suministro de electricidad, gas y agua* (11,5%).

Considerando los sectores productores de servicios, el sector con mayor importancia cuantitativa fue conformado por las *actividades inmobiliarias, empresariales y de alquiler* (11,2%), seguido por *hoteles y restaurantes* (9,6%).

Gráfico 6. Departamento Calamuchita. Composición porcentual a precios constantes. Año 2019



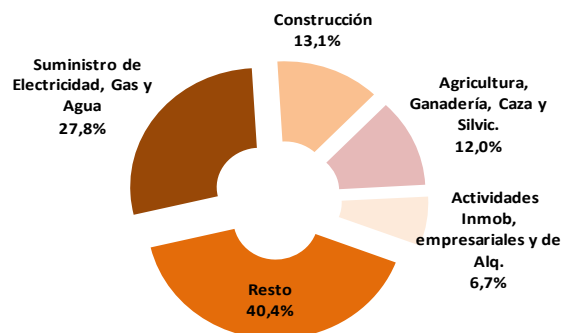
A Valores Corrientes

En **términos corrientes**, la participación entre los sectores productores de bienes y de servicios en el PBR de este departamento fue de 62,4% y 37,6% respectivamente.

A diferencia de los valores constantes, la actividad con mayor participación relativa entre los sectores productores de bienes fue el suministro de electricidad, gas y agua (27,8%) seguida por la construcción (13,3%).

En el caso de los sectores productores de servicios, la mayor participación relativa correspondió a las *actividades inmobiliarias, empresariales y de alquiler* (6,7%).

Gráfico 7. Departamento Calamuchita. Composición porcentual a precios corrientes. Año 2019



Fuente: Dirección de Estadística y Censos de la Provincia de Córdoba. Valores Provisorios.

Relación del Producto Bruto Regional del departamento Calamuchita y el Producto Geográfico Bruto Provincial

Participación Relativa. Año 2019

En el año 2019, la participación del Producto Bruto Regional del departamento Calamuchita en la generación del Producto Geográfico Bruto Provincial fue del 1,2% a valores constantes, en tanto que a valores corrientes fue de 1,5%.

Si se analiza por categoría, se advierte que, a valores constantes, la *minería* fue el sector que mayor peso tuvo (12,7%), mientras que a valores corrientes, el *suministro de electricidad, gas y agua* fue de (16,3%) al compararlo con igual categoría a nivel provincial.

Gráfico 8. Participación del PBR del departamento Calamuchita en el PGB provincial, por categoría, a precios a constantes. Año 2019

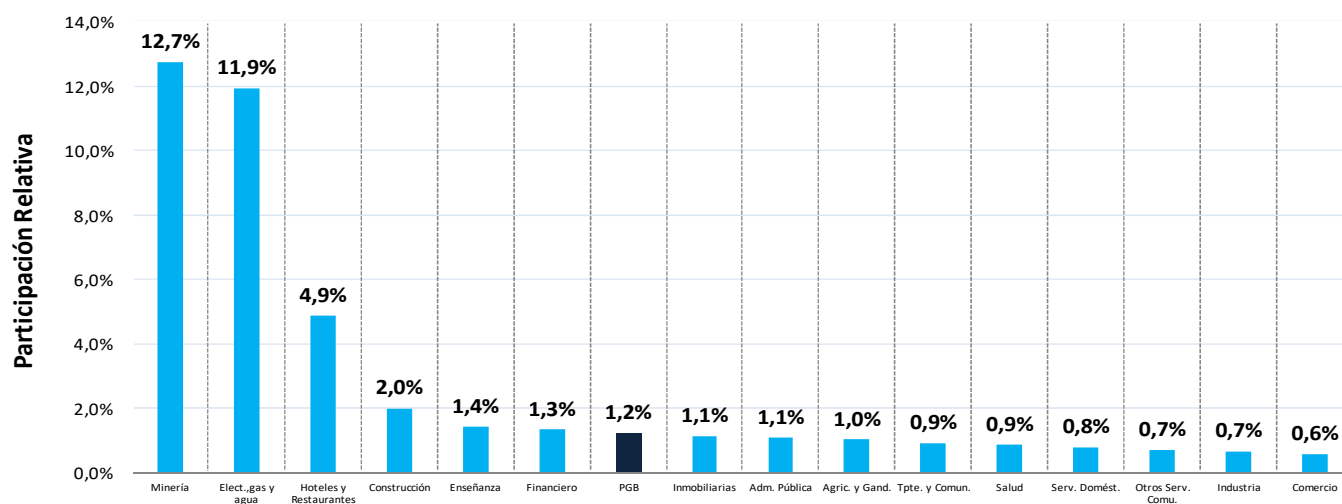
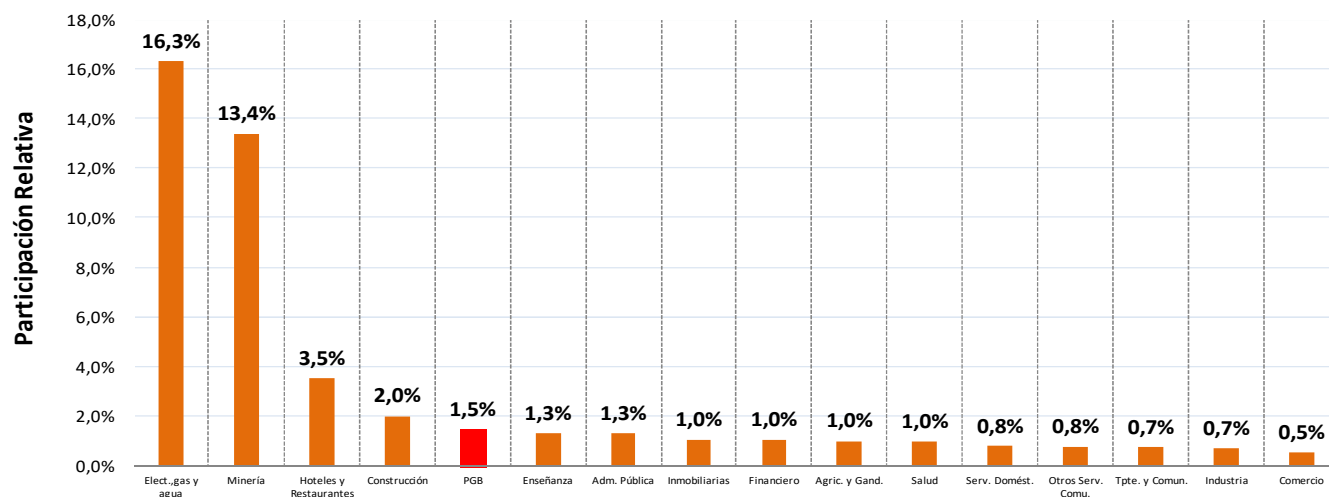


Gráfico 9. Participación del PBR del departamento Calamuchita en el PGB provincial, por categoría, a precios a corrientes. Año 2019

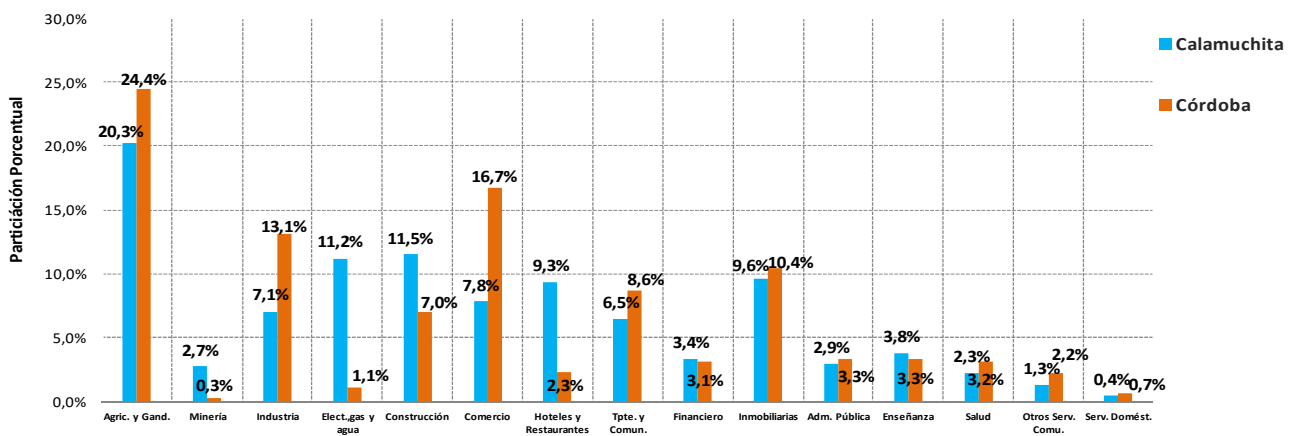


Fuente: Dirección de Estadística y Censos de la Provincia de Córdoba.
Valores Provisorios.

Estructura de las economías año 2019

Un análisis detallado a nivel de categorías nos permite apreciar diferencias significativas en el peso relativo de algunos sectores si comparamos las estructuras económicas del departamento y de la Provincia. Tal es el caso de *hoteles y restaurantes, construcción, minería y electricidad, gas y agua* que tuvieron a nivel departamental una participación notoriamente superior que en la agregación provincial, mientras que *industria manufacturera y comercio*, evidenciaron una menor participación relativa en el departamento Calamuchita.

Gráfico 10. PBR Calamuchita y PGB Córdoba a precios constantes. Composición porcentual. Año 2019



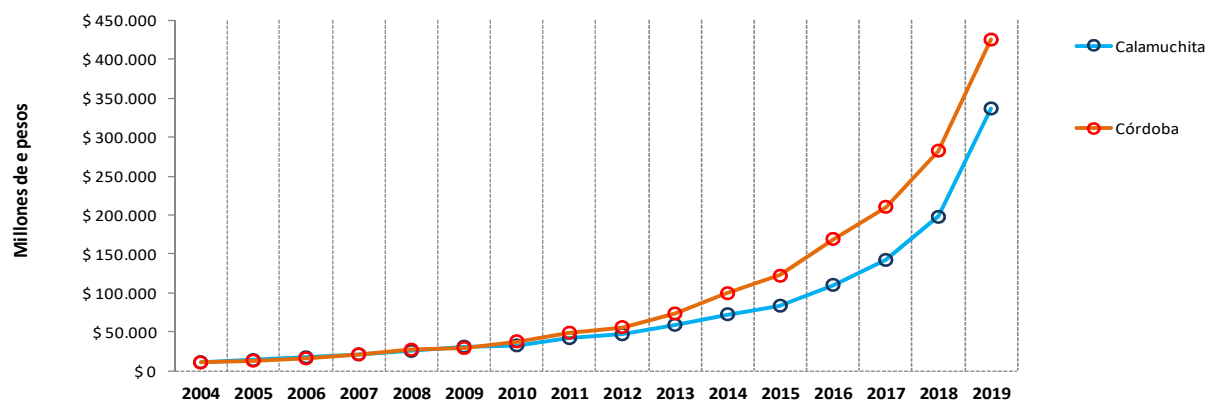
Fuente: Dirección de Estadística y Censos de la Provincia de Córdoba.
Valores Provisorios.

DEPARTAMENTO CALAMUCHITA

Cuadro 7. Producto Bruto Regional per cápita

| Año | PBR Calamuchita per cápita, a valores corrientes | PGB per cápita, a valores corrientes |
|----------------------------|--|--------------------------------------|
| <i>en pesos corrientes</i> | | |
| 2004 | \$ 11.035 | \$ 10.658 |
| 2005 | \$ 13.731 | \$ 13.002 |
| 2006 | \$ 17.267 | \$ 15.901 |
| 2007 | \$ 21.088 | \$ 21.158 |
| 2008 | \$ 25.498 | \$ 27.052 |
| 2009 | \$ 30.941 | \$ 29.237 |
| 2010 | \$ 32.648 | \$ 37.858 |
| 2011 | \$ 41.899 | \$ 48.917 |
| 2012 | \$ 46.819 | \$ 56.079 |
| 2013 | \$ 59.019 | \$ 73.548 |
| 2014 | \$ 72.583 | \$ 99.508 |
| 2015 | \$ 83.553 | \$ 121.941 |
| 2016 | \$ 110.270 | \$ 169.211 |
| 2017 | \$ 142.207 | \$ 210.382 |
| 2018 | \$ 197.502 | \$ 282.515 |
| 2019 | \$ 336.592 | \$ 424.968 |

Gráfico 11. Producto Geográfico Bruto y Producto Bruto Regional. Calamuchita, per cápita, a valores corrientes. Año 2004-2019



Fuente: Dirección de Estadística y Censos de la Provincia de Córdoba.
Valores Provisorios.