

Dirección General de
**ESTADÍSTICA
Y CENSOS**

Ministerio de Economía y Gestión Pública



DEPARTAMENTO PTE. ROQUE SÁENZ PEÑA PRODUCTO BRUTO REGIONAL AÑO 2022



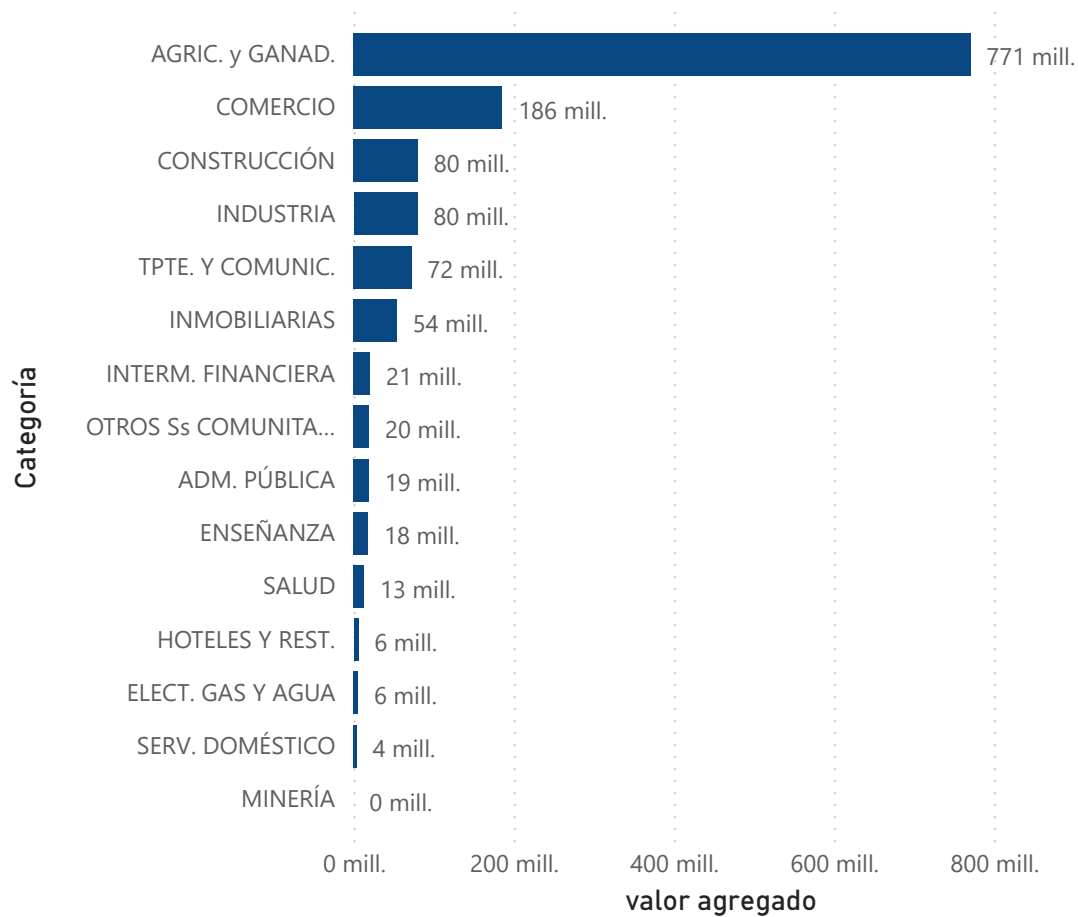
1.350,01 mill.

Valor Agregado

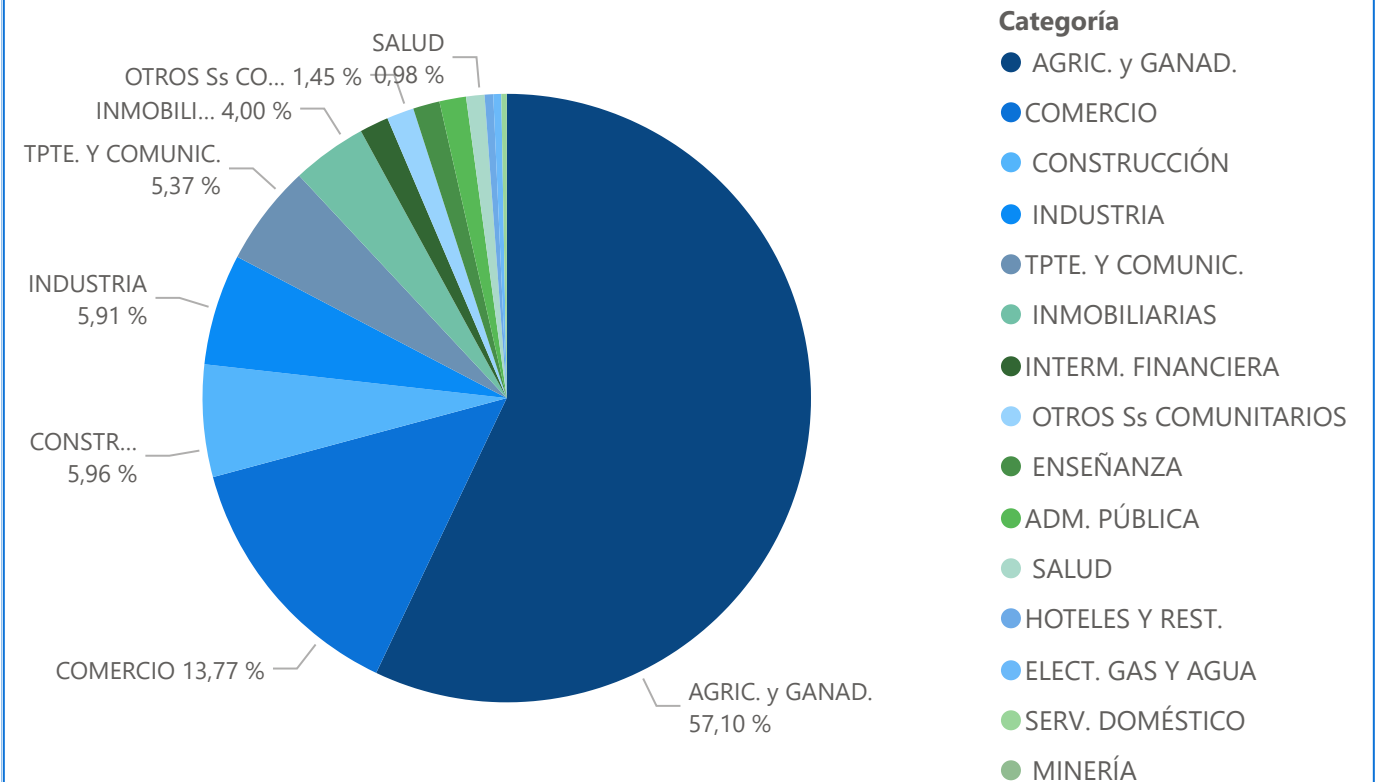
1,27 %

Variación Interanual

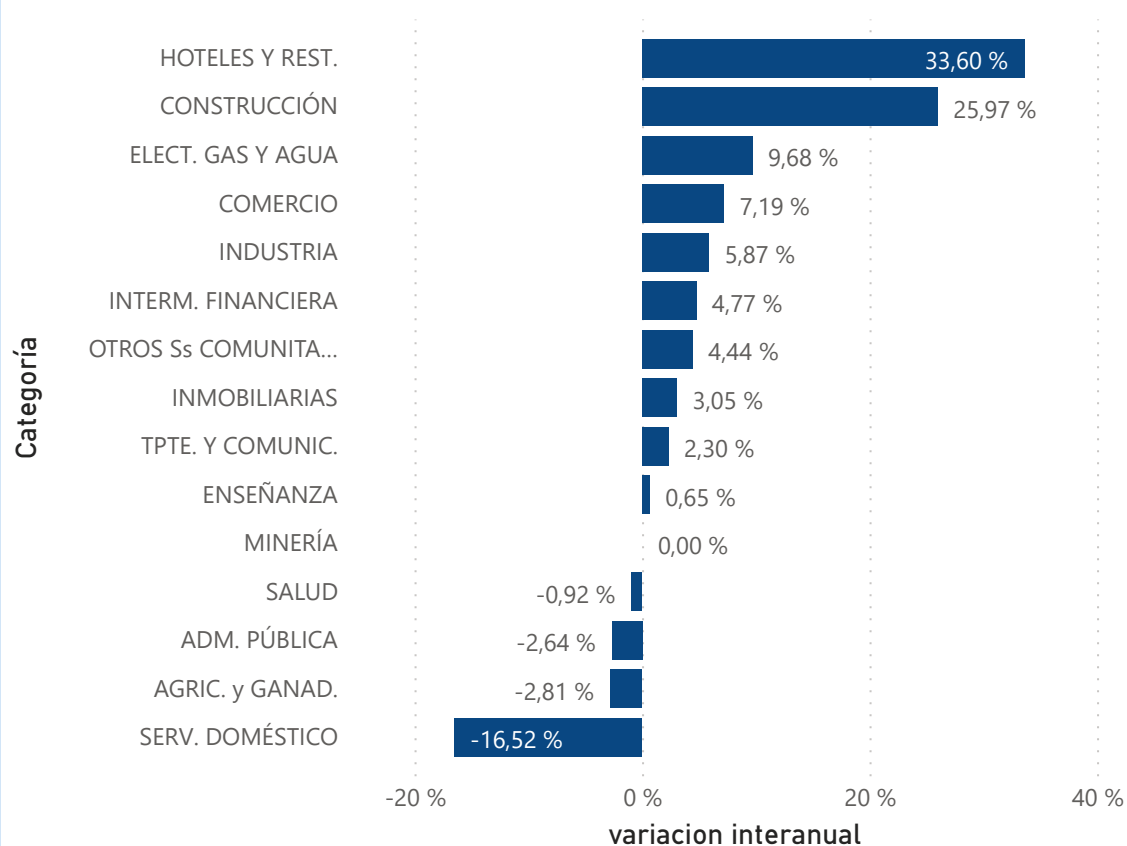
Valor Agregado por categoría



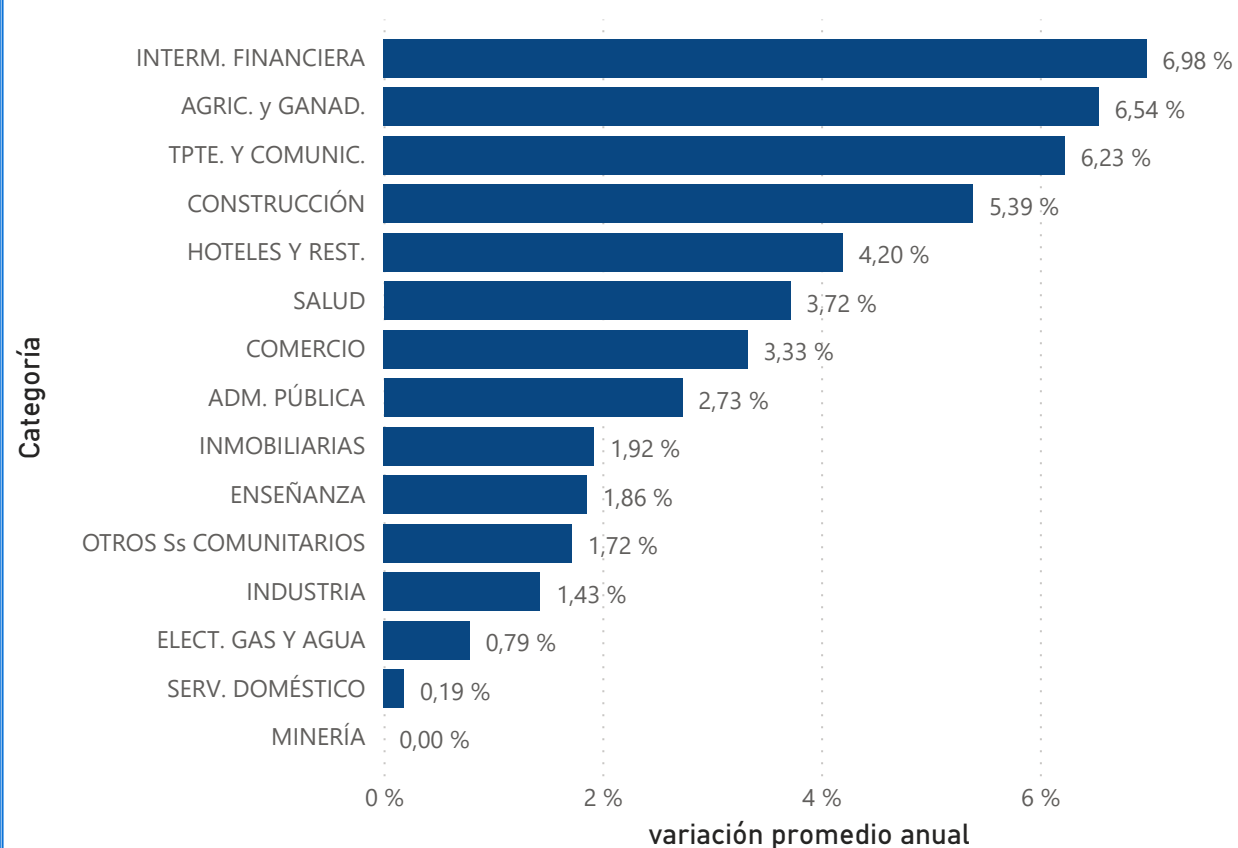
Estructura de la Economía



Variación interanual por Categoría



Variación Promedio anual por Categoría 2004-2022

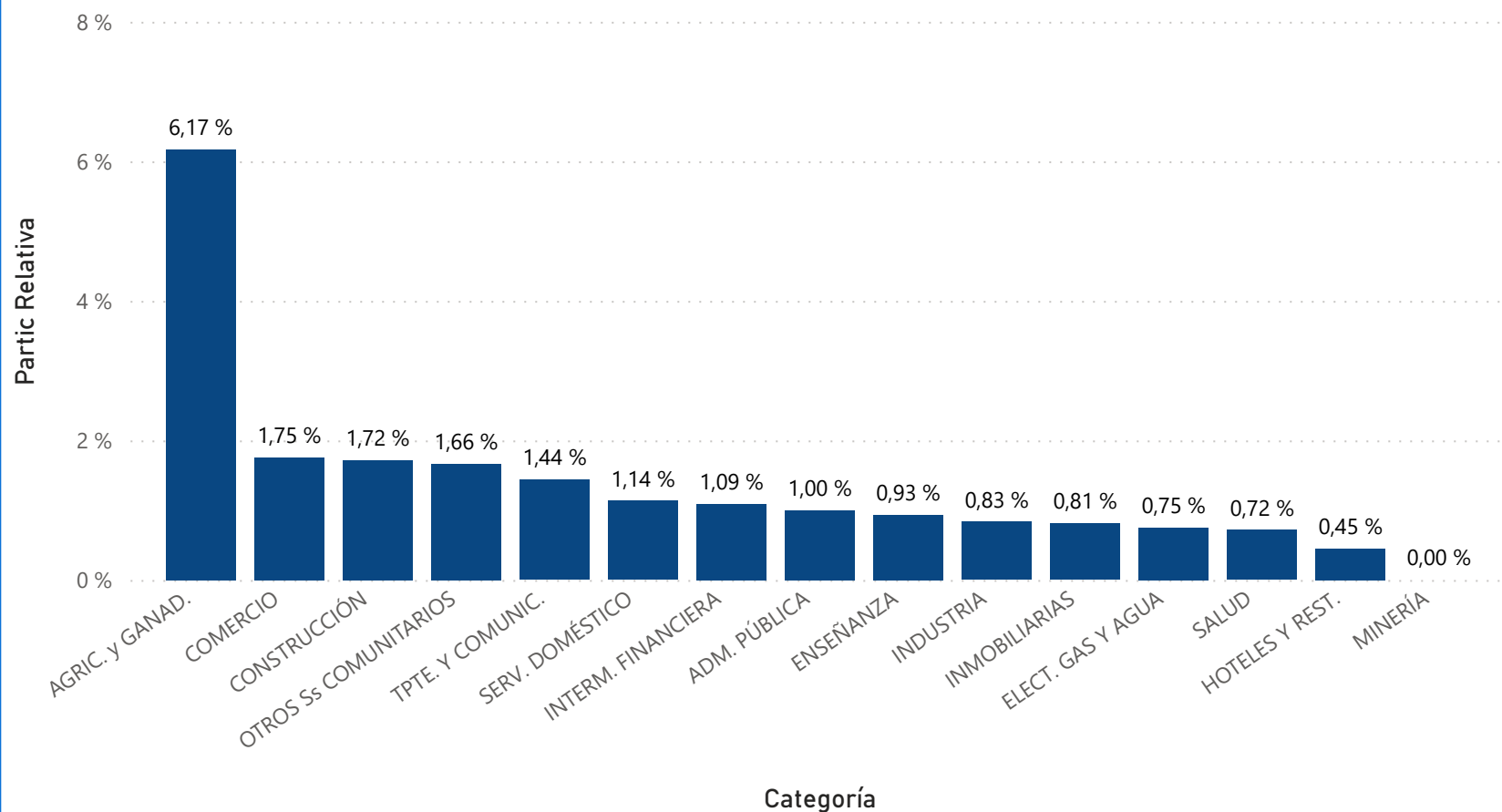


RELACIÓN DEL PRODUCTO BRUTO REGIONAL DEL DEPARTAMENTO Y EL PRODUCTO GEOGRÁFICO BRUTO PROVINCIAL. AÑO 2022

Departamento

Pte. R. S. Peña

Participación del PBR del departamento en el PGB provincial, por categoría, a precios constantes



2,23 %

Participación del PBR total
departamental en el PGB
Provincial

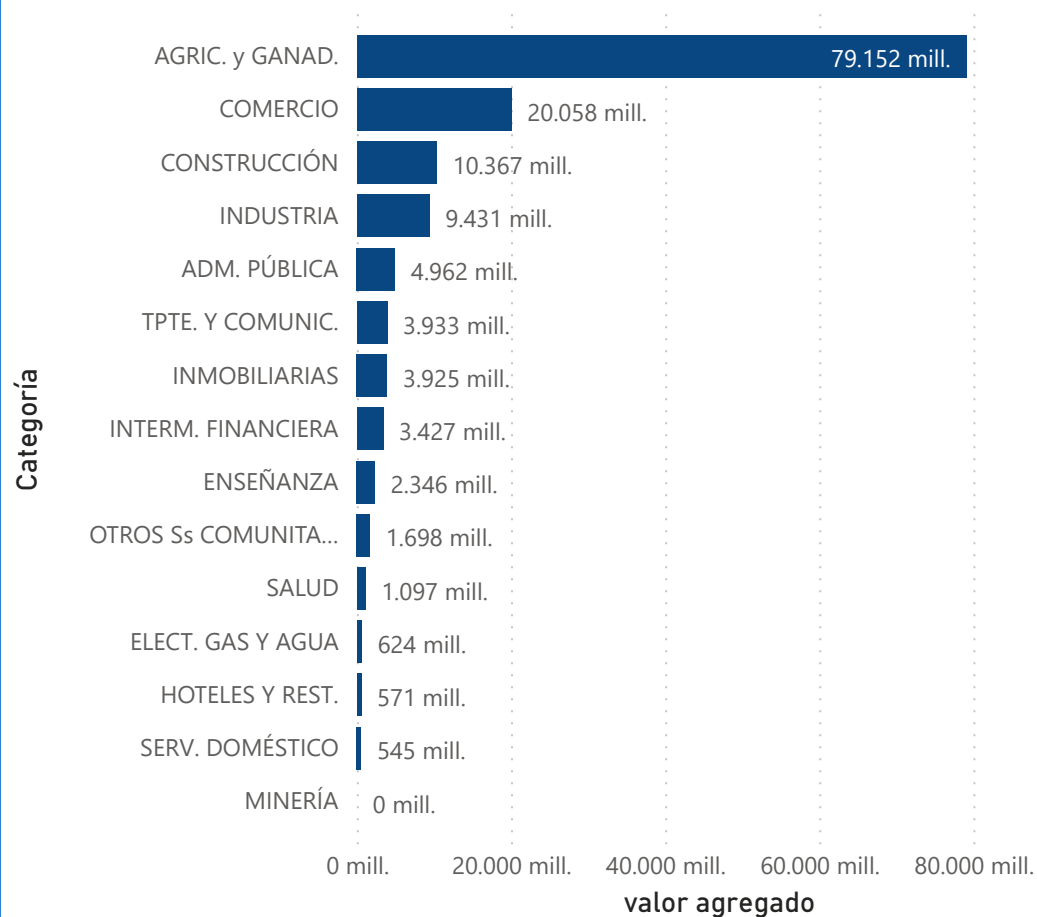
142.136,01 mill.

Valor Agregado

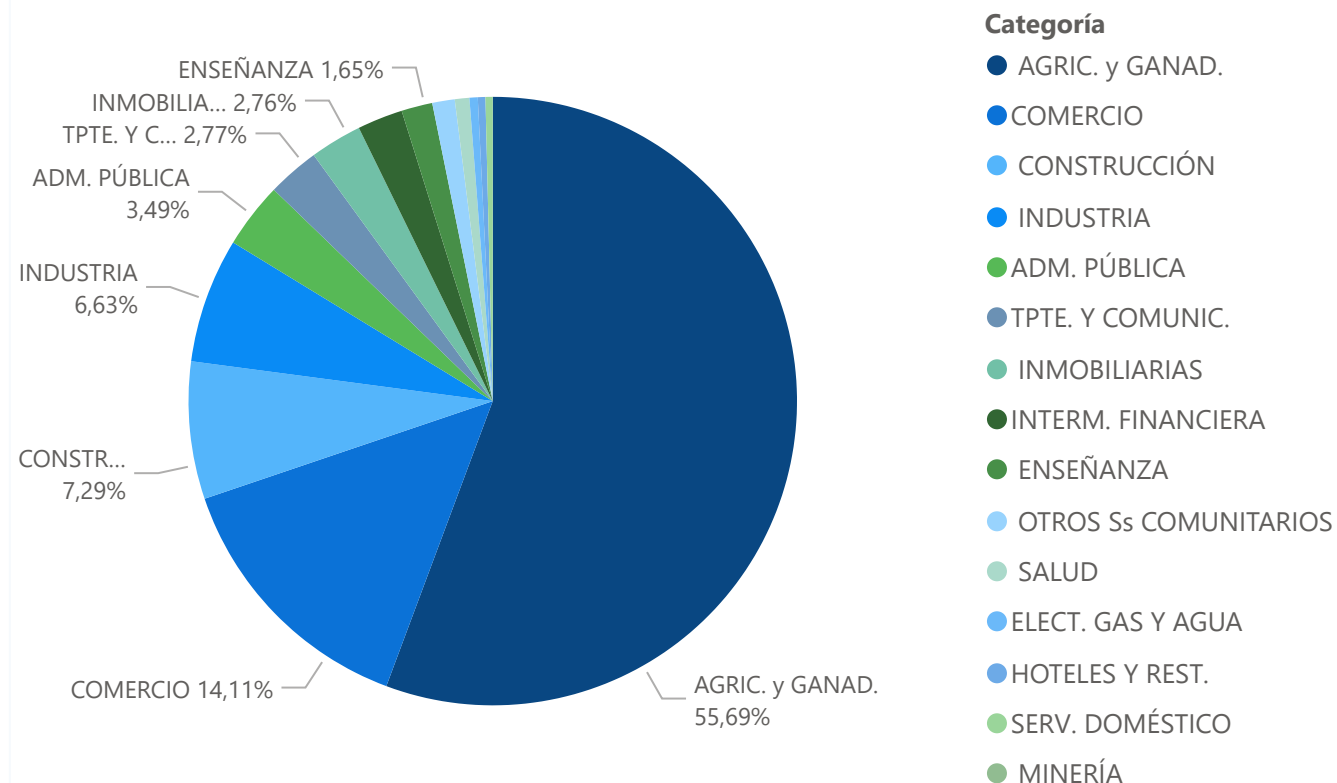
68,00 %

Variación Interanual

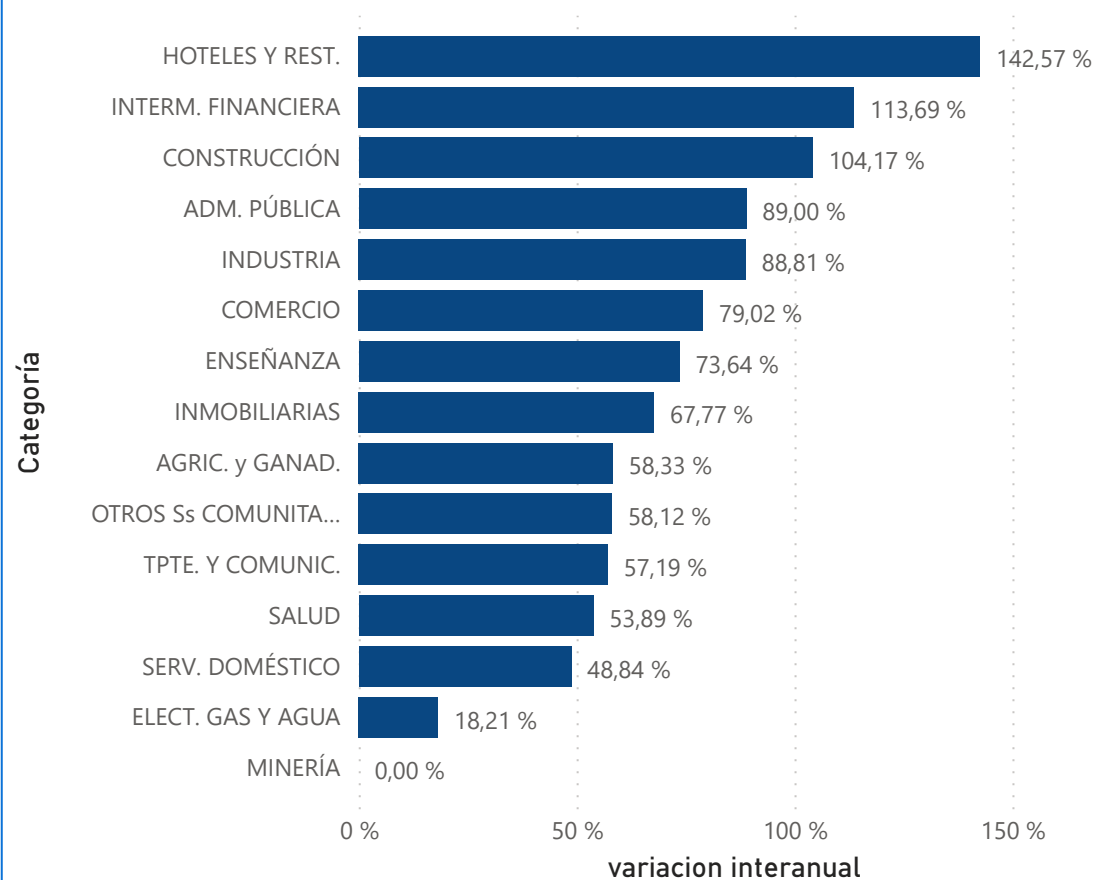
Valor Agregado por categoría



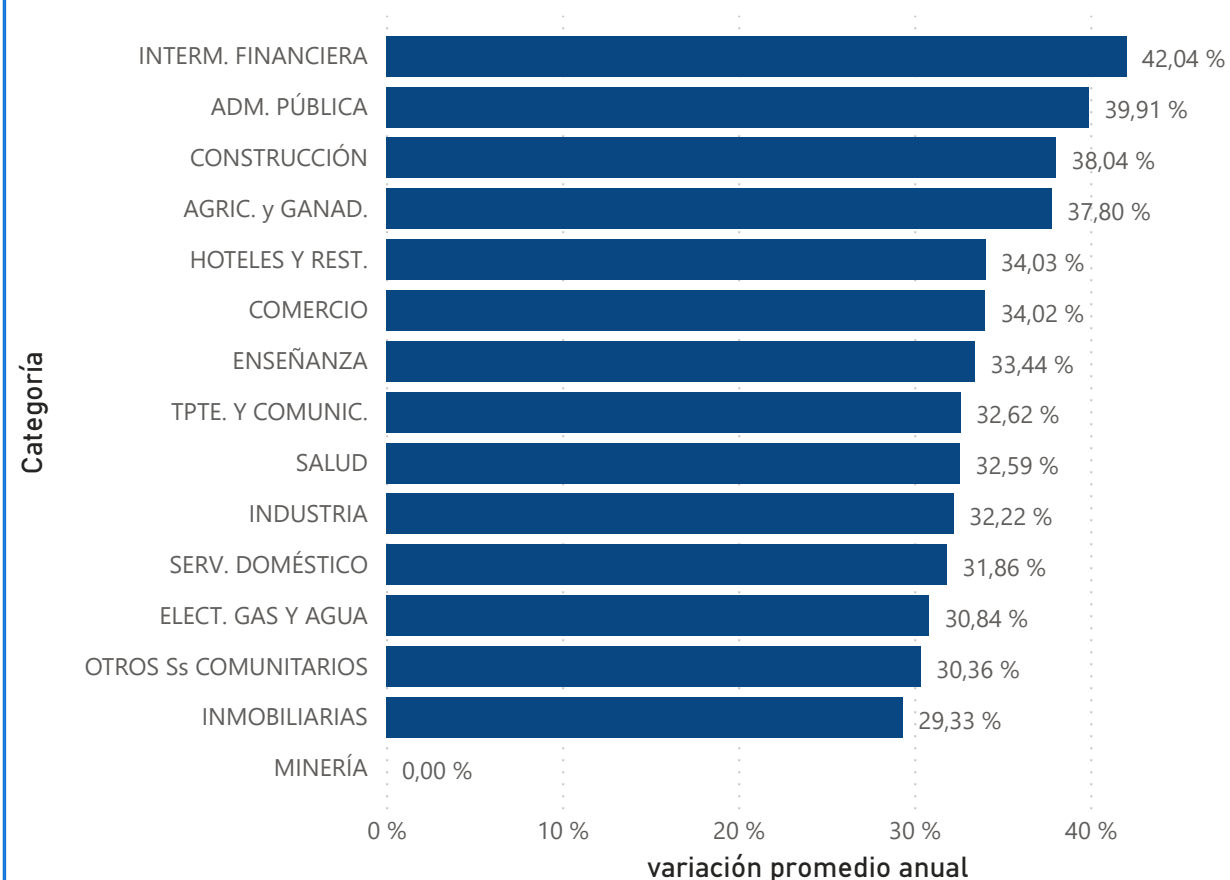
Estructura de la Economía



Variación interanual por Categoría

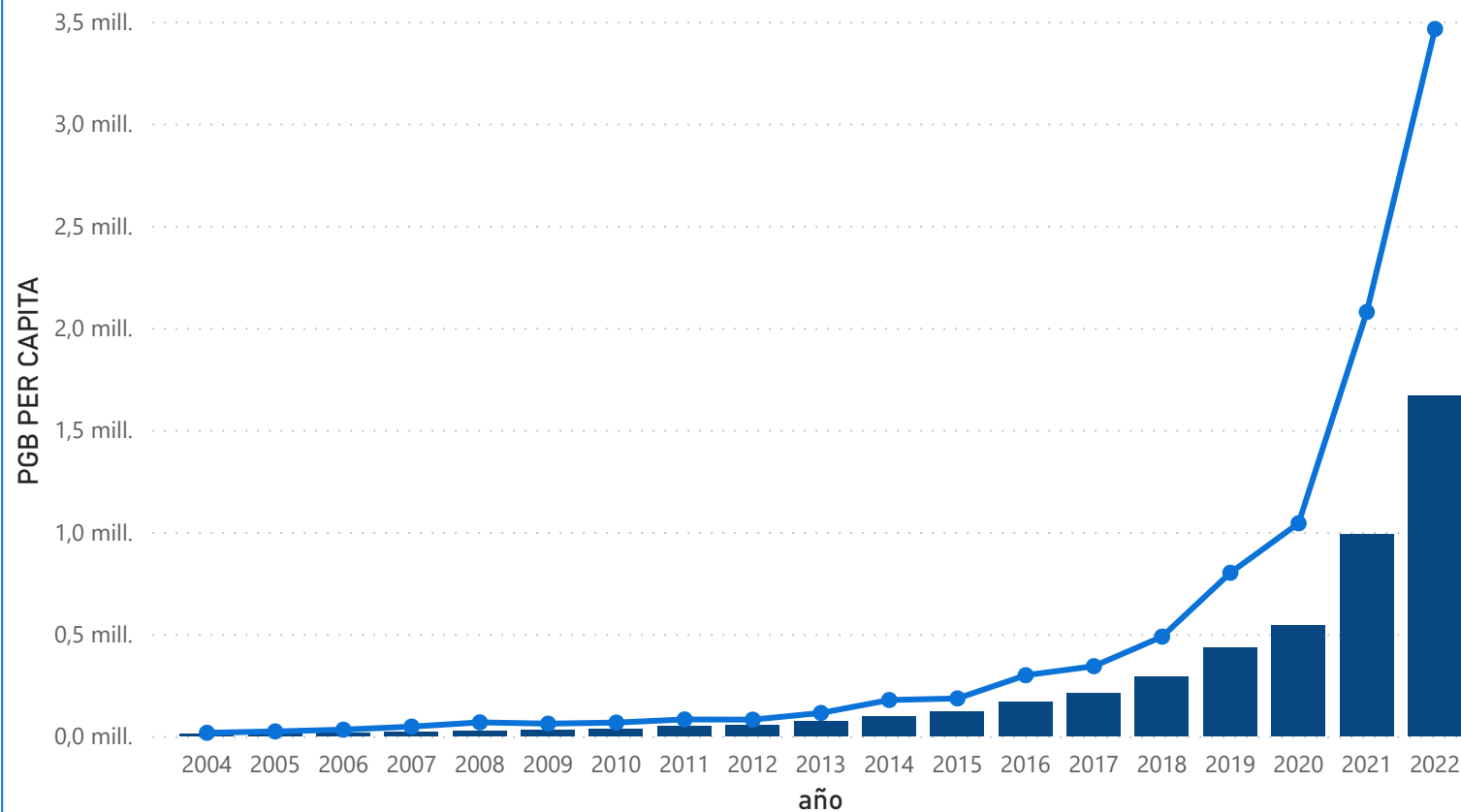


Variación Promedio anual por Categoría 2004-2022



PGB PROVINCIAL y PBR DEPARTAMENTAL PER CAPITA por año

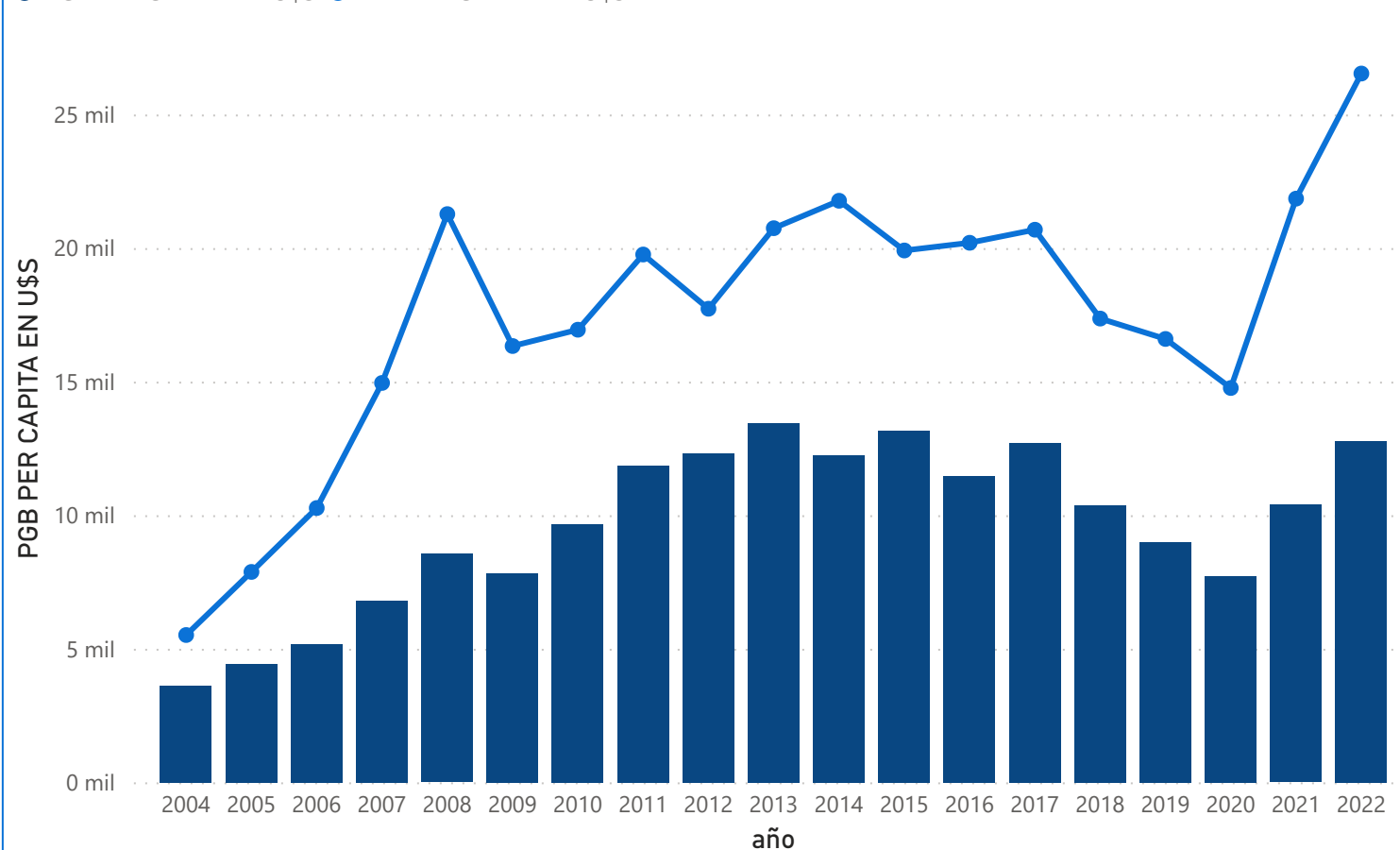
● PGB PER CAPITA ● PBR PER CAPITA



AÑO	PGB PER CAPITA PCIAL	PBR PER CAPITA DPTAL
2004	10.658	16.227
2005	13.002	23.031
2006	15.901	31.571
2007	21.158	46.582
2008	27.052	67.268
2009	29.237	60.922
2010	37.858	66.303
2011	48.917	81.602
2012	56.079	80.673
2013	73.548	113.503
2014	99.508	176.726
2015	121.941	184.470
2016	169.211	298.189
2017	210.382	342.423
2018	291.391	487.148
2019	433.953	799.871
2020	544.335	1.042.415
2021	987.609	2.077.409
2022	1.669.201	3.463.606

PGB PROVINCIAL y PBR DEPARTAMENTAL PER CAPITA EN U\$S* por año

● PGB PER CAPITA EN U\$S ● PBR PER CAPITA EN U\$S



AÑO	PGB PER CAPITA en U\$S PCIAL	PBR PER CAPITA en U\$S DPTAL
2004	3.623	5.516
2005	4.447	7.878
2006	5.173	10.270
2007	6.791	14.952
2008	8.555	21.272
2009	7.839	16.334
2010	9.675	16.945
2011	11.845	19.760
2012	12.325	17.730
2013	13.443	20.745
2014	12.259	21.772
2015	13.162	19.911
2016	11.462	20.199
2017	12.711	20.688
2018	10.385	17.362
2019	9.005	16.599
2020	7.709	14.763
2021	10.389	21.852
2022	12.788	26.534

AUTORIDADES

DIRECTOR GENERAL DE ESTADÍSTICA Y CENSOS

Dr. Ariel Barraud

DIRECTORA DE ESTADÍSTICAS SOCIOECONÓMICAS

Mgter. Mariana Díaz

JEFADE AREA DE INDICADORES SOCIOECONÓMICOS

Mgter. Verónica Arias

Sectorialistas

Cra. Alejandra González

Lic. Federico Arias

Cra. Noelia Avoledo

Lic. Julieta Lerda

Lic. Moira Popow

