

Dirección General de  
**ESTADÍSTICA  
Y CENSOS**

Ministerio de Economía y Gestión Pública



# DEPARTAMENTO SANTA MARÍA

## PRODUCTO BRUTO REGIONAL AÑO 2022

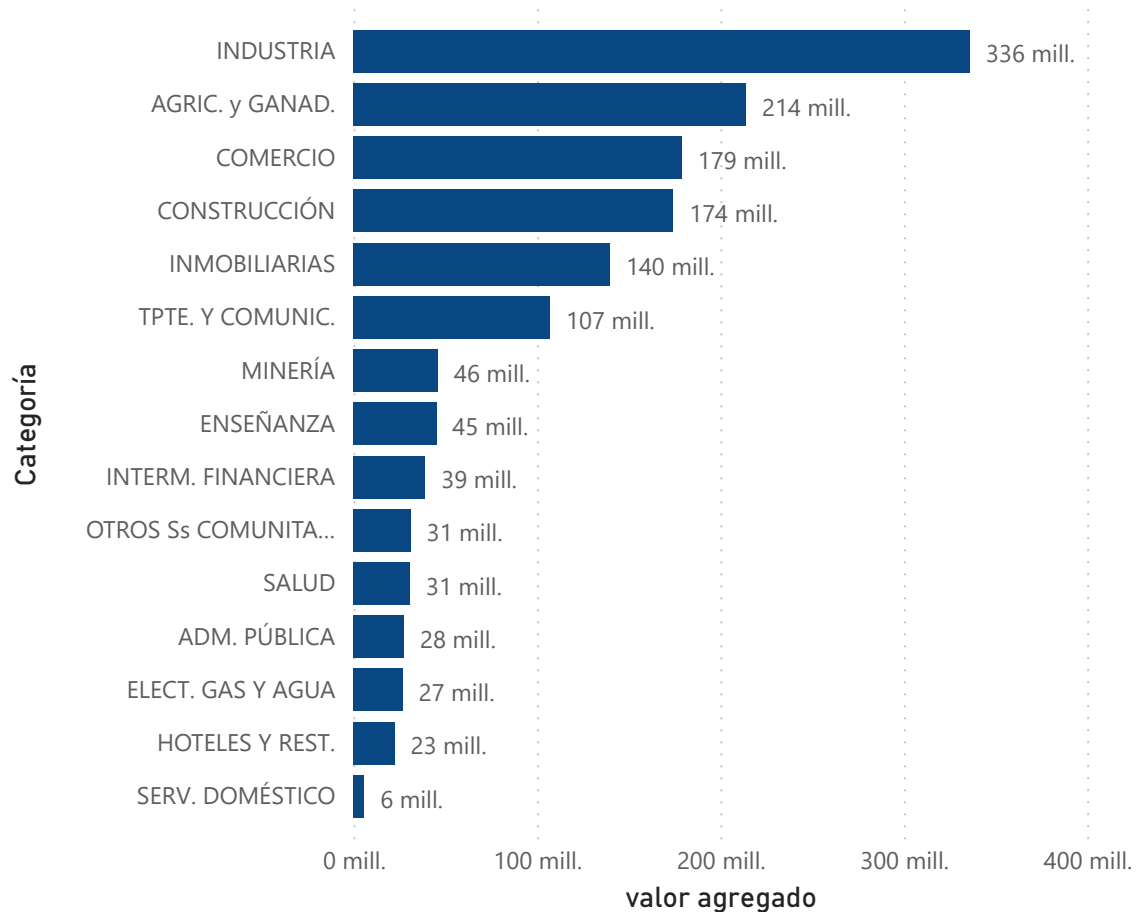
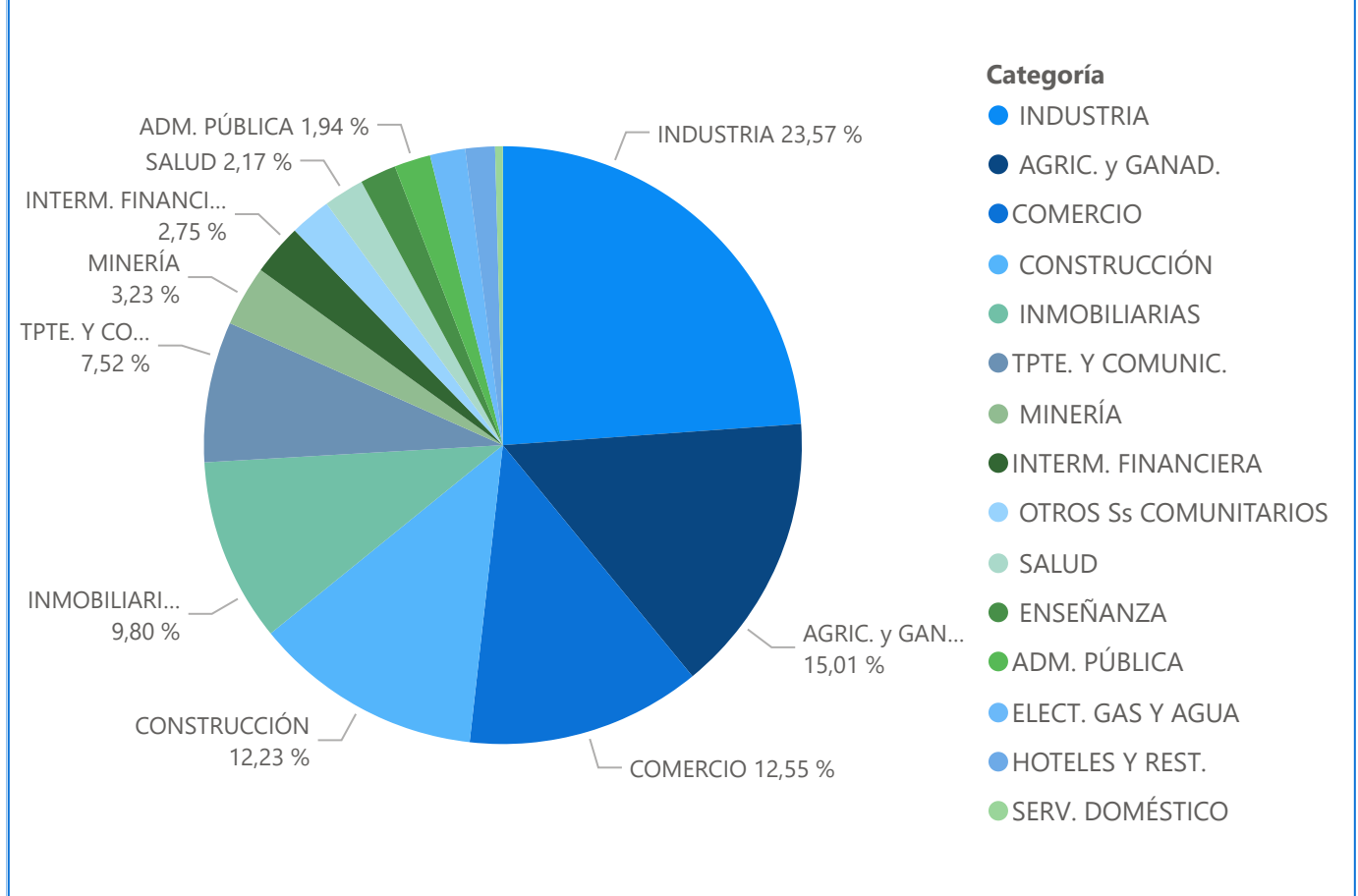


**1.426,40 mill.**

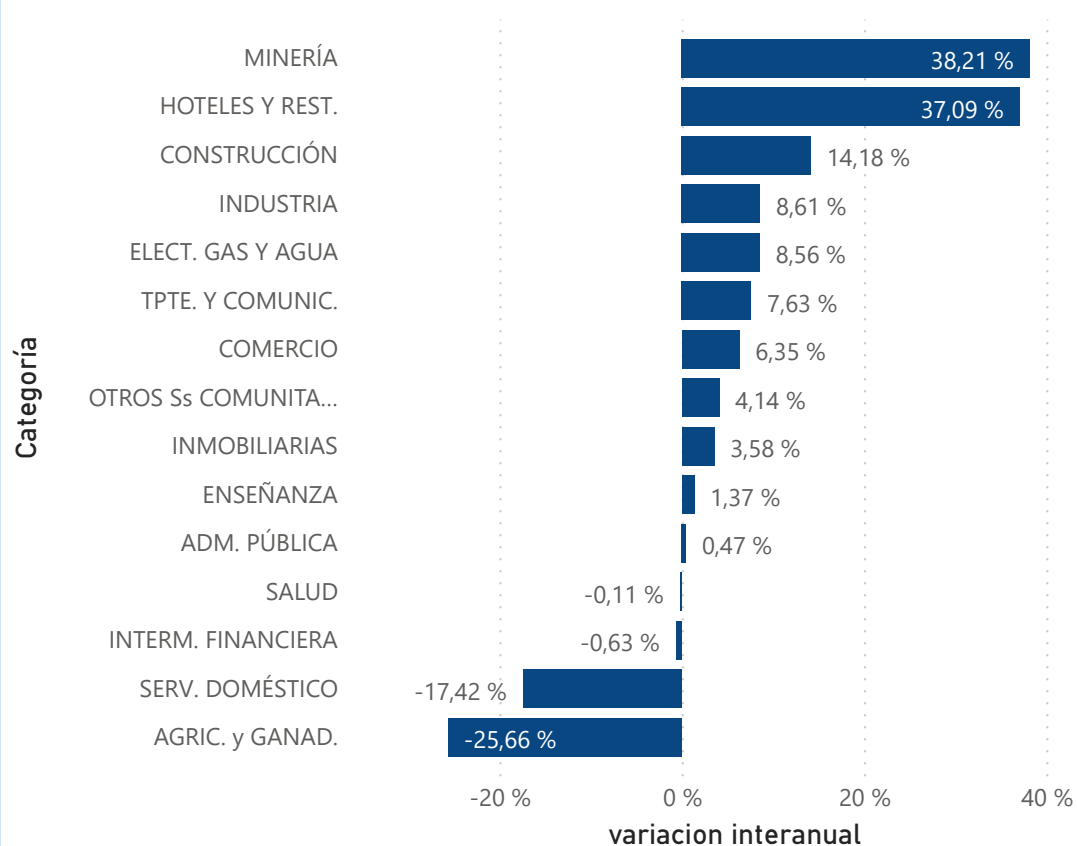
Valor Agregado

**1,35 %**

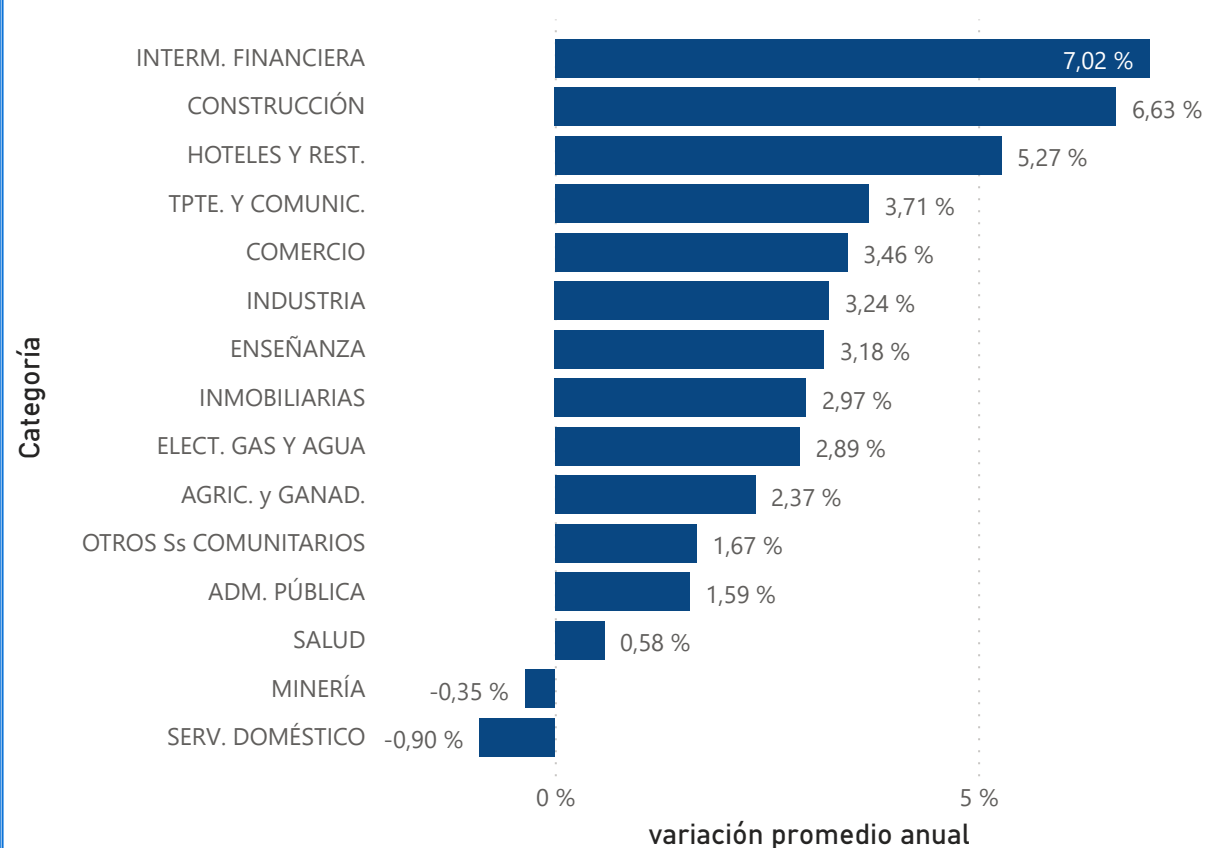
Variación Interanual

**Valor Agregado por categoría**

**Estructura de la Economía**


### Variación interanual por Categoría



### Variación Promedio anual por Categoría 2004-2022

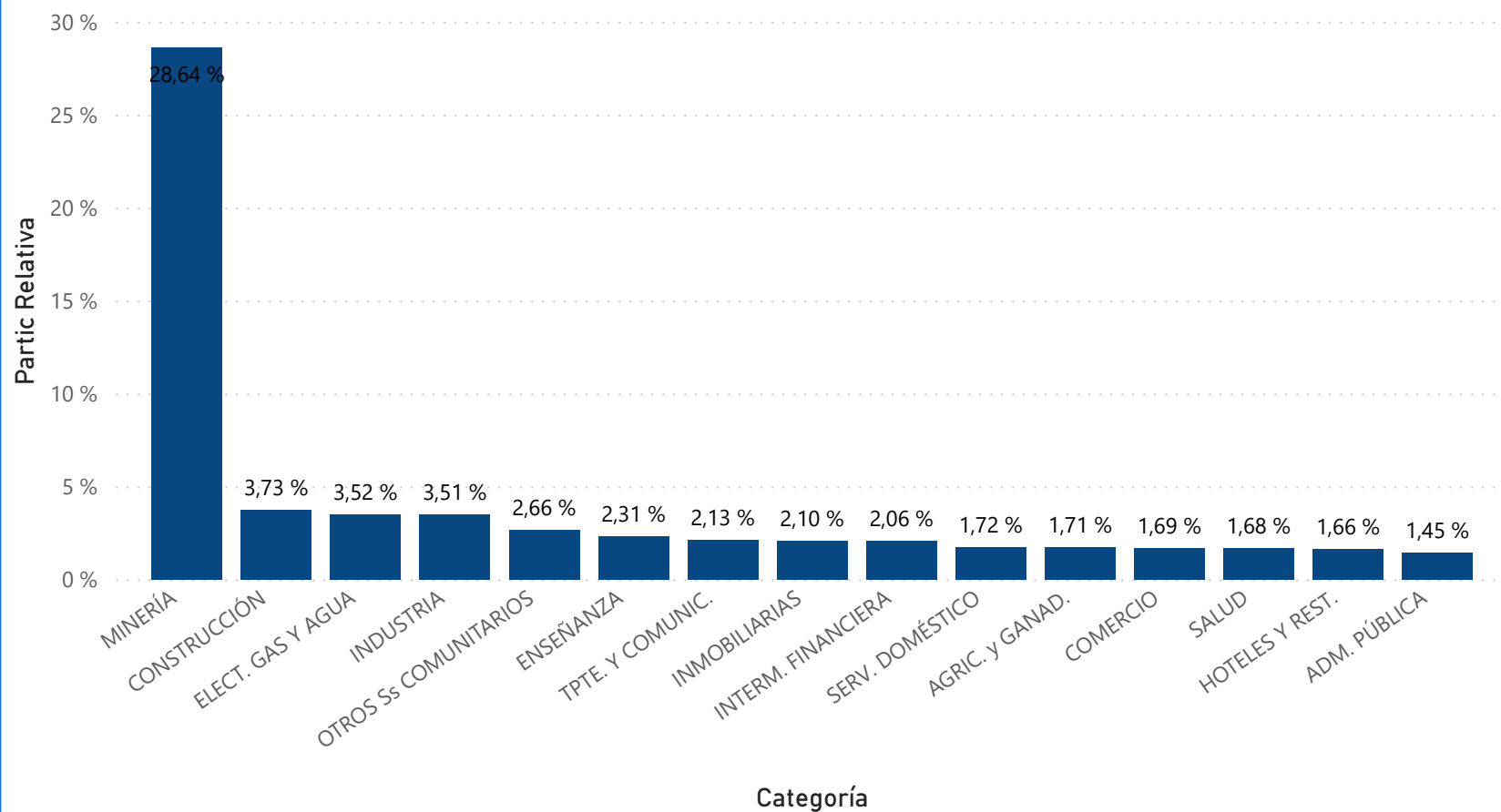


## RELACIÓN DEL PRODUCTO BRUTO REGIONAL DEL DEPARTAMENTO Y EL PRODUCTO GEOGRÁFICO BRUTO PROVINCIAL. AÑO 2022

Departamento

Santa María

Participación del PBR del departamento en el PGB provincial, por categoría, a precios constantes



**2,36 %**

Participación del PBR total  
departamental en el PGB  
Provincial

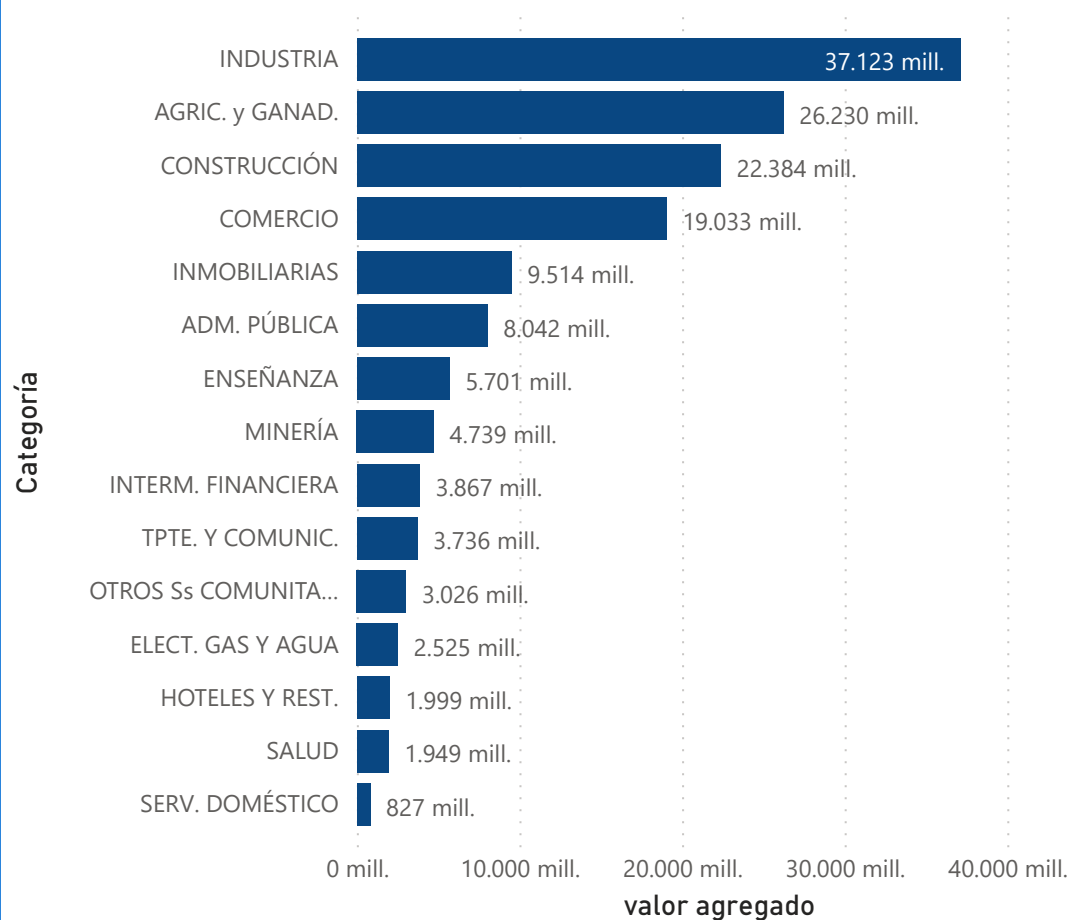
# 150.696,34 mill.

Valor Agregado

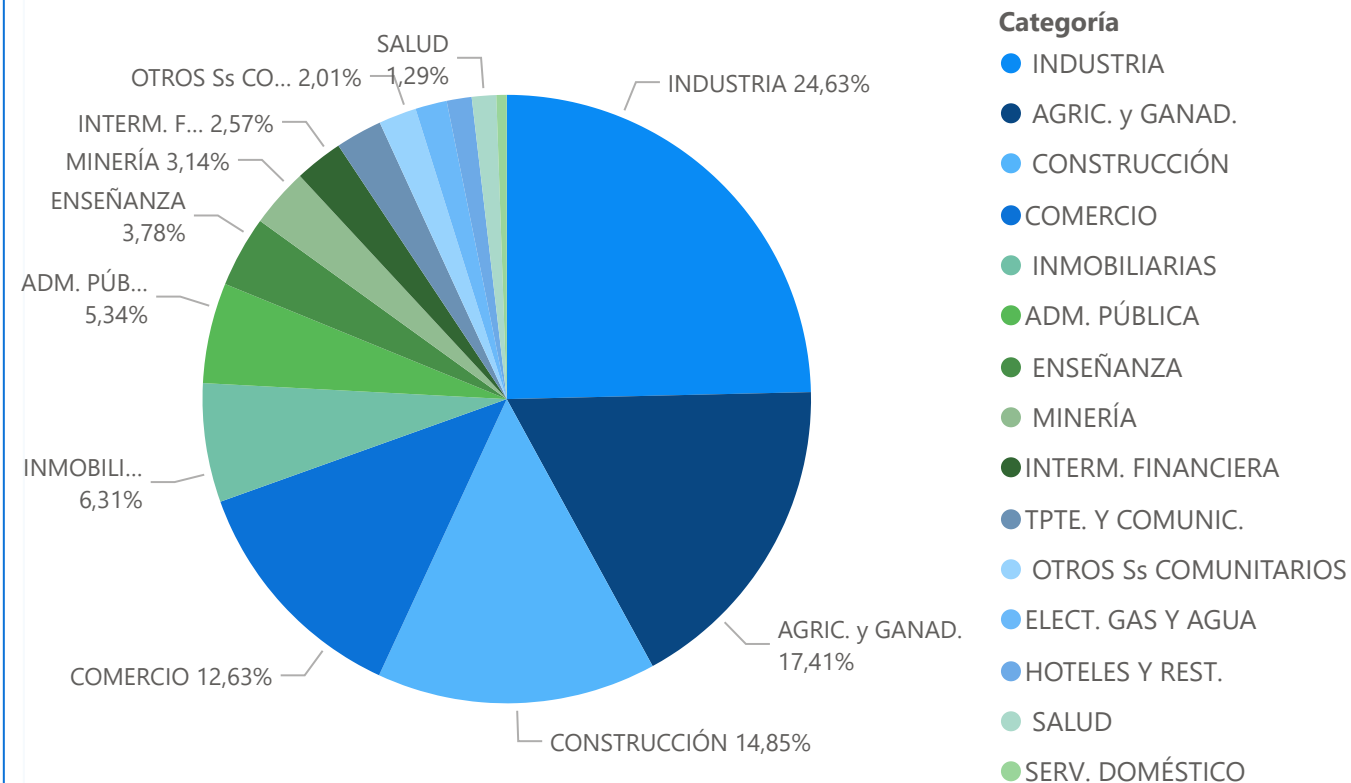
# 70,16 %

Variación Interanual

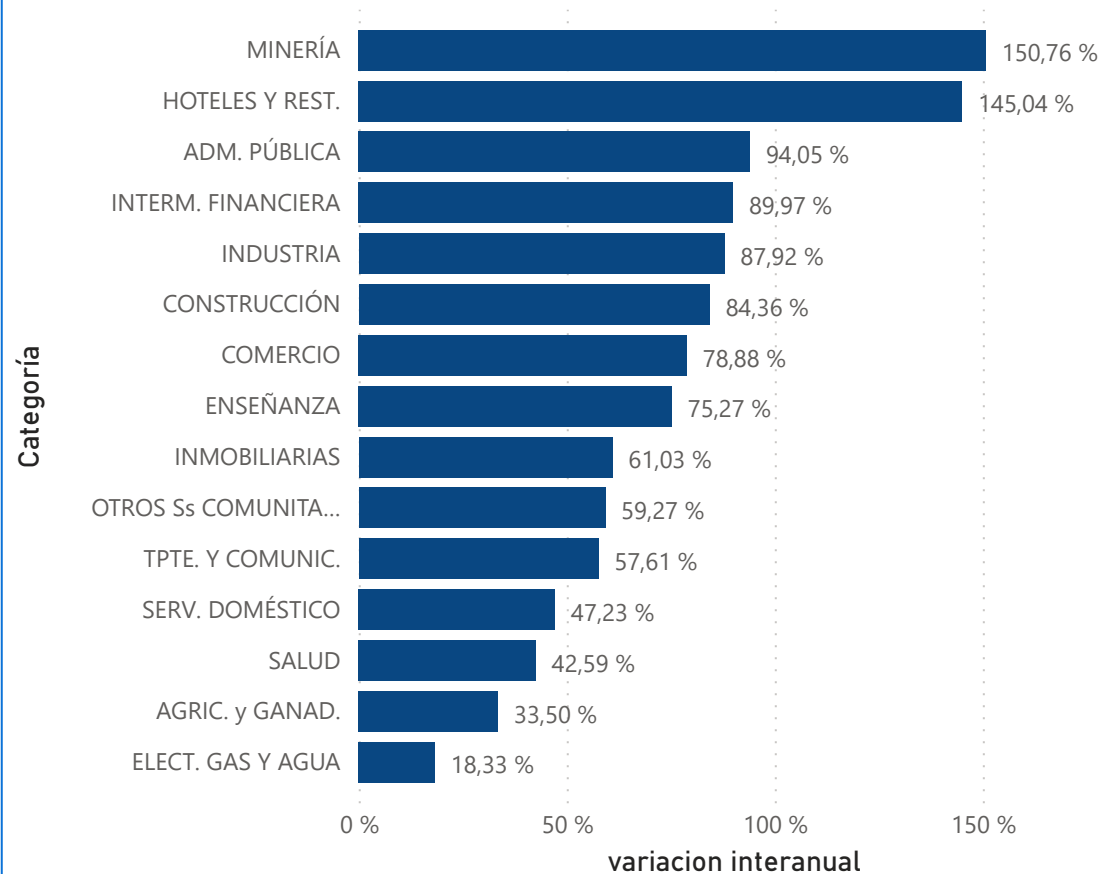
## Valor Agregado por categoría



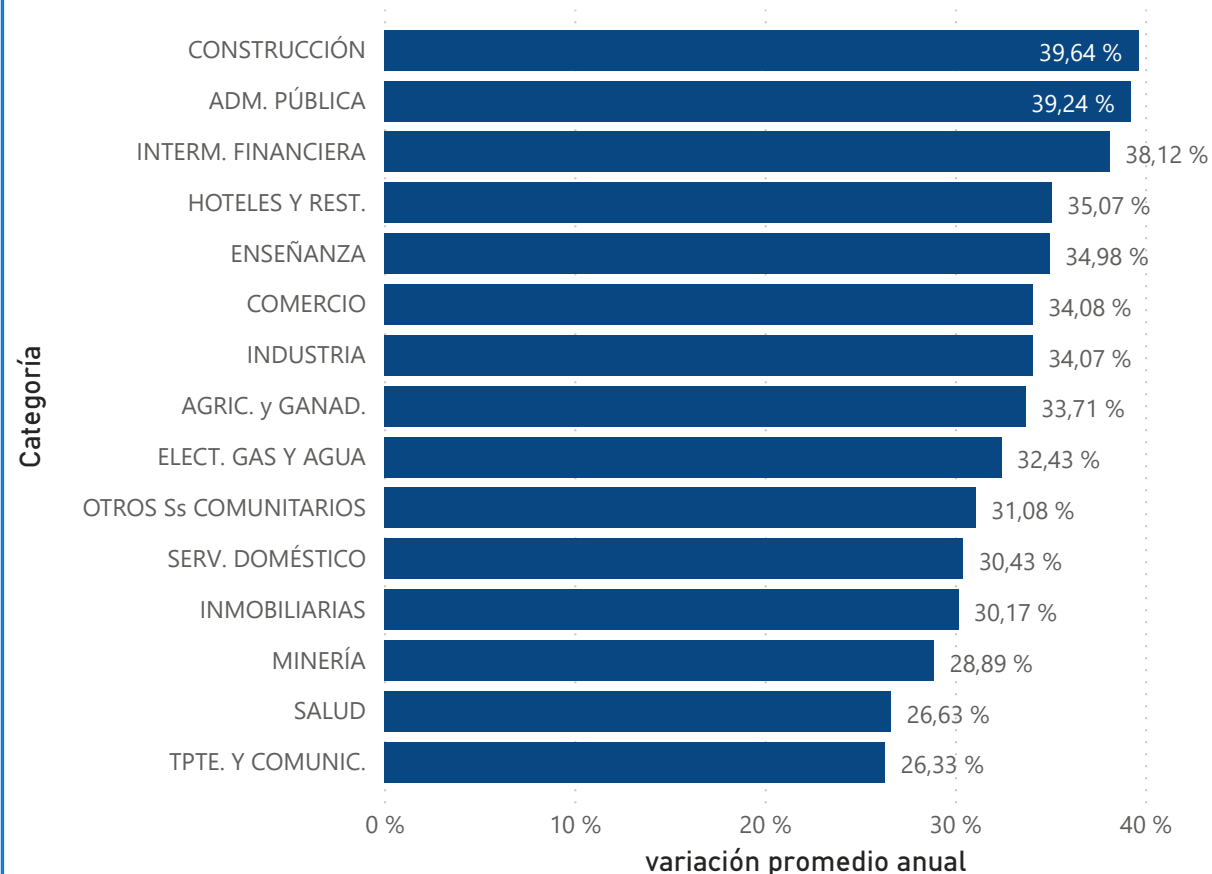
## Estructura de la Economía



### Variación interanual por Categoría

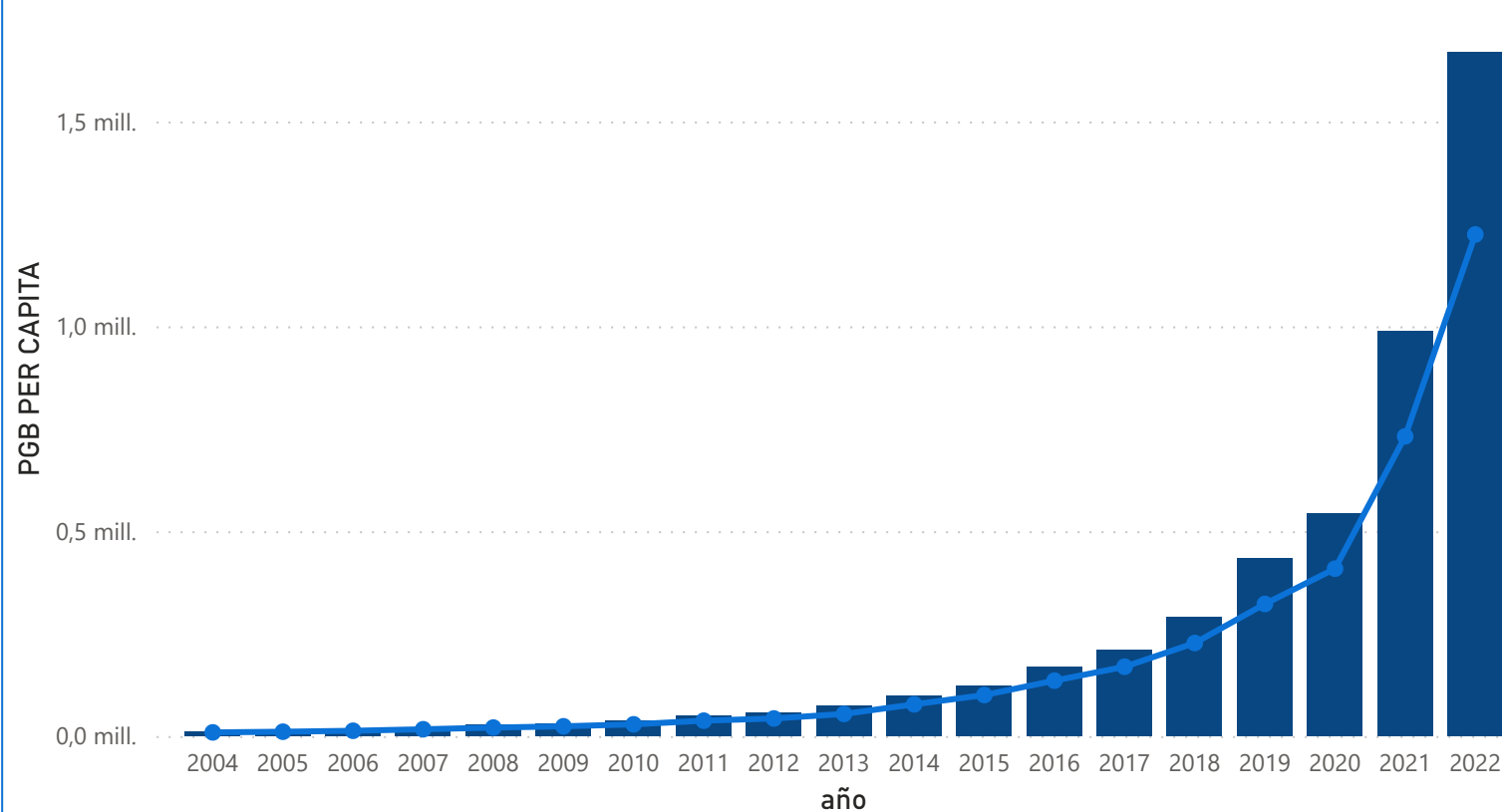


### Variación Promedio anual por Categoría 2004-2022



**PGB PROVINCIAL y PBR DEPARTAMENTAL PER CAPITA por año**

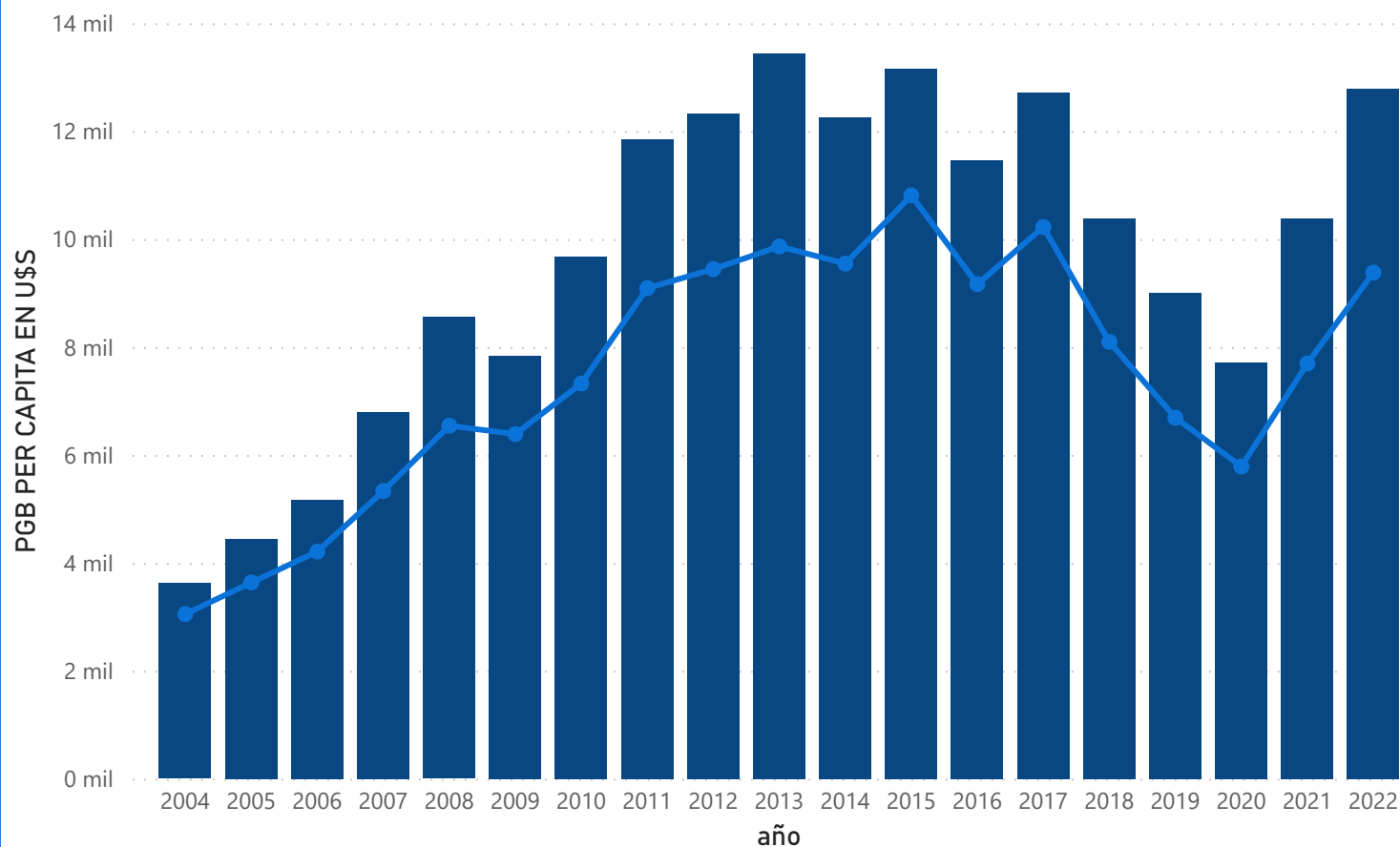
● PGB PER CAPITA ● PBR PER CAPITA



AÑO	PGB PER CAPITA PCIAL	PBR PER CAPITA DPTAL
2004	10.658	8.976
2005	13.002	10.630
2006	15.901	12.938
2007	21.158	16.612
2008	27.052	20.688
2009	29.237	23.818
2010	37.858	28.659
2011	48.917	37.542
2012	56.079	42.974
2013	73.548	53.971
2014	99.508	77.483
2015	121.941	100.143
2016	169.211	135.283
2017	210.382	169.217
2018	291.391	227.128
2019	433.953	322.434
2020	544.335	408.588
2021	987.609	731.569
2022	1.669.201	1.224.278

**PGB PROVINCIAL y PBR DEPARTAMENTAL PER CAPITA EN U\$S\* por año**

● PGB PER CAPITA EN U\$S ● PBR PER CAPITA EN U\$S



AÑO	PGB PER CAPITA en U\$S PCIAL	PBR PER CAPITA en U\$S DPTAL
2004	3.623	3.051
2005	4.447	3.636
2006	5.173	4.209
2007	6.791	5.332
2008	8.555	6.542
2009	7.839	6.386
2010	9.675	7.324
2011	11.845	9.091
2012	12.325	9.445
2013	13.443	9.864
2014	12.259	9.546
2015	13.162	10.809
2016	11.462	9.164
2017	12.711	10.224
2018	10.385	8.095
2019	9.005	6.691
2020	7.709	5.786
2021	10.389	7.695
2022	12.788	9.379



## **AUTORIDADES**

### **DIRECTOR GENERAL DE ESTADÍSTICA Y CENSOS**

Dr. Ariel Barraud

### **DIRECTORA DE ESTADÍSTICAS SOCIOECONÓMICAS**

Mgter. Mariana Díaz

### **JEFADE AREA DE INDICADORES SOCIOECONÓMICOS**

Mgter. Verónica Arias

#### ***Sectorialistas***

Cra. Alejandra González

Lic. Federico Arias

Cra. Noelia Avoledo

Lic. Julieta Lerda

Lic. Moira Popow

