

Dirección General de
**ESTADÍSTICA
Y CENSOS**

Ministerio de Economía y Gestión Pública



DEPARTAMENTO MINAS

PRODUCTO BRUTO REGIONAL AÑO 2022



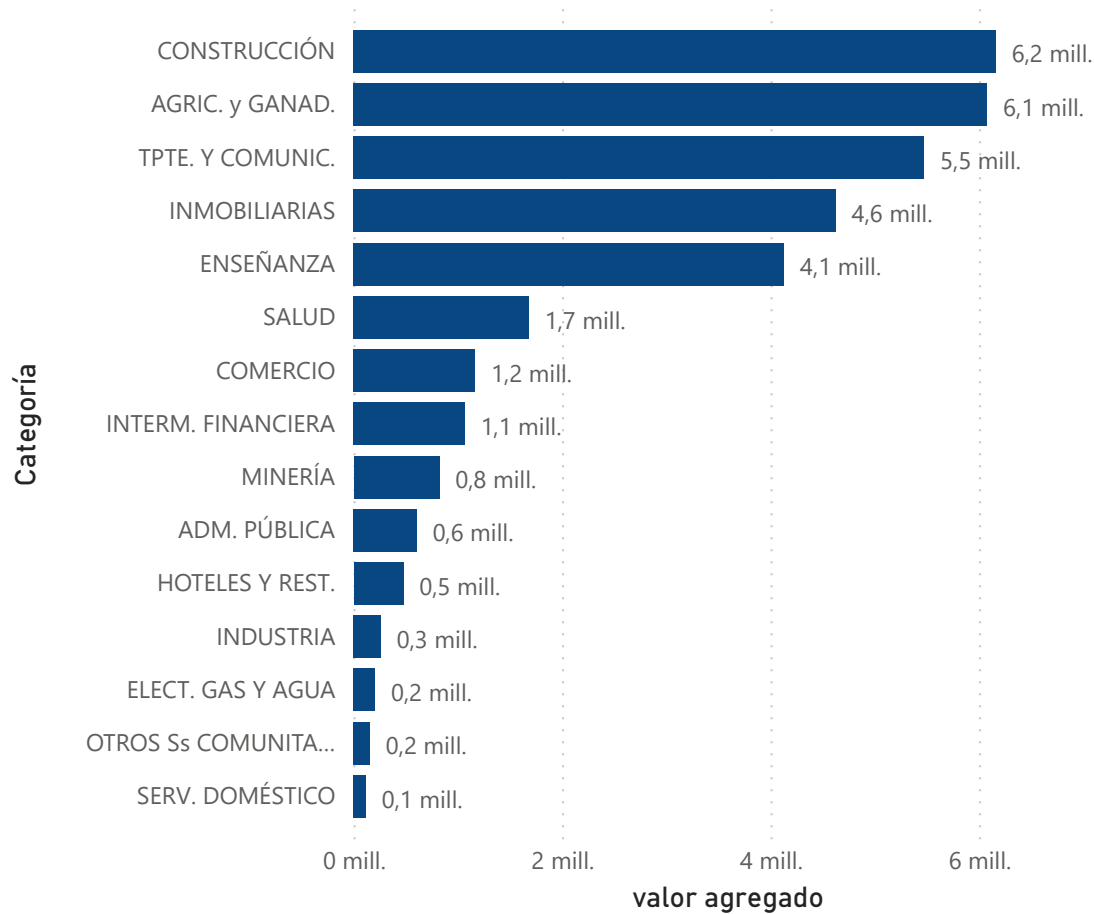
33,03 mill.

Valor Agregado

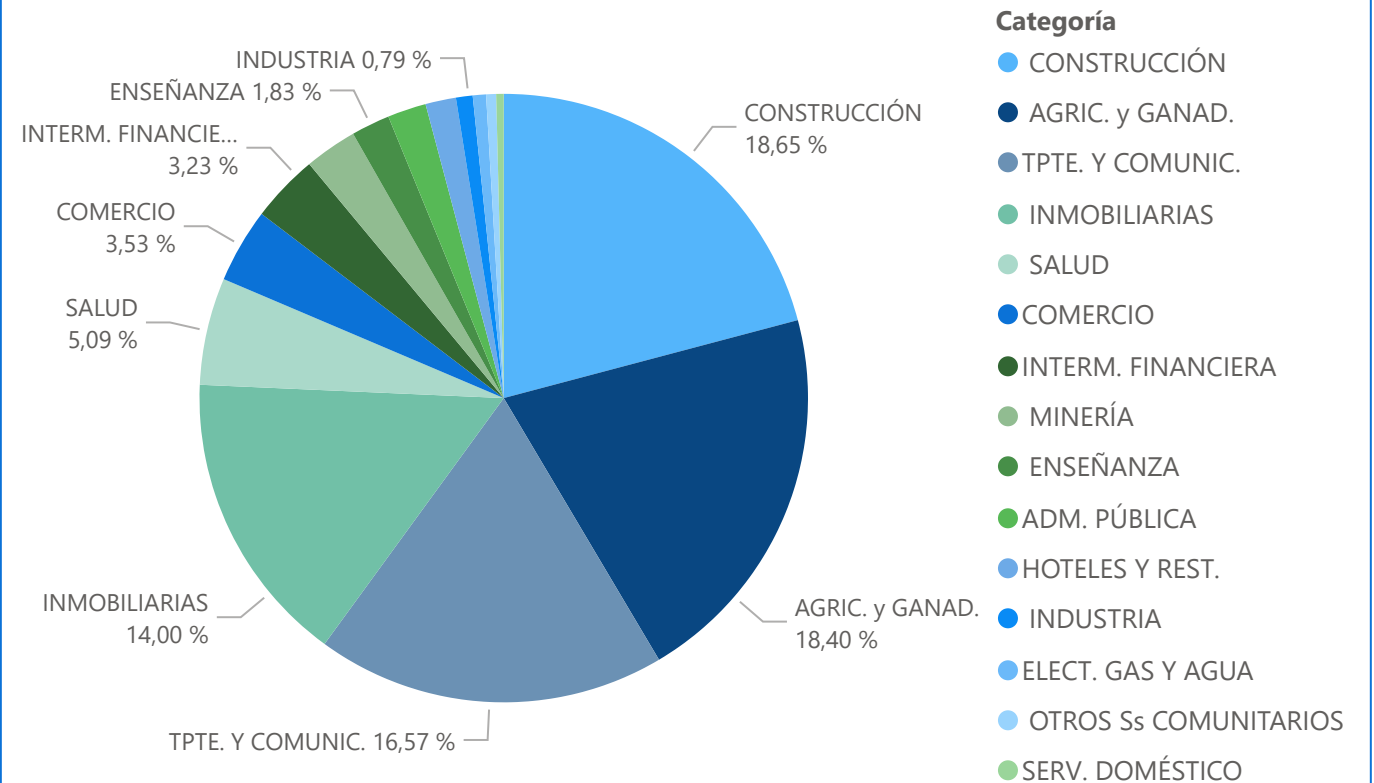
1,57 %

Variación Interanual

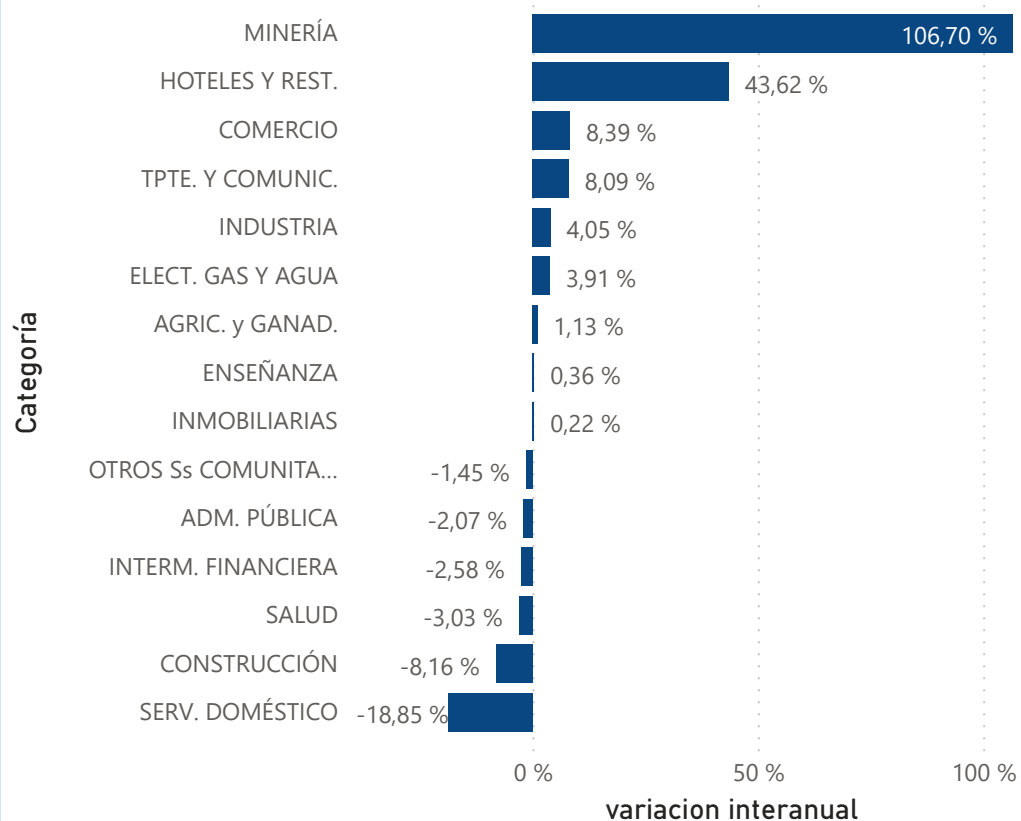
Valor Agregado por categoría



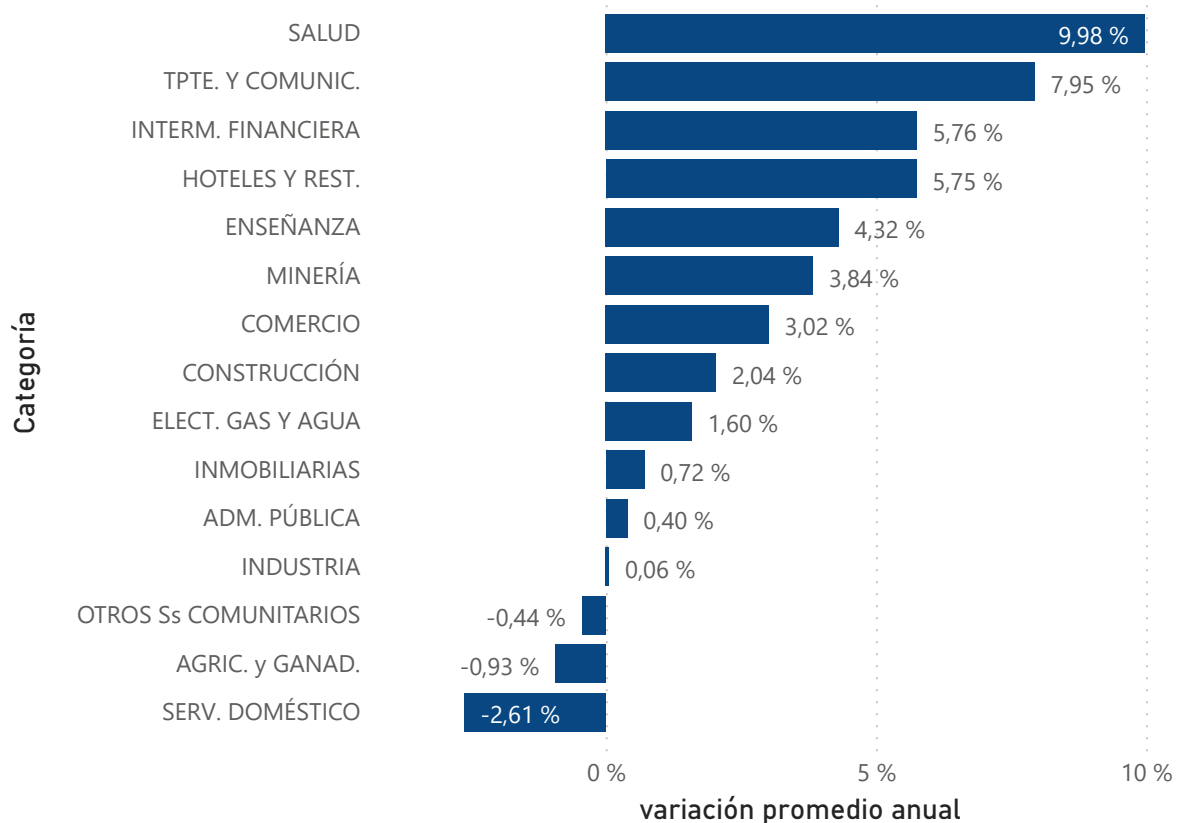
Estructura de la Economía



Variación interanual por Categoría



Variación Promedio anual por Categoría 2004-2022

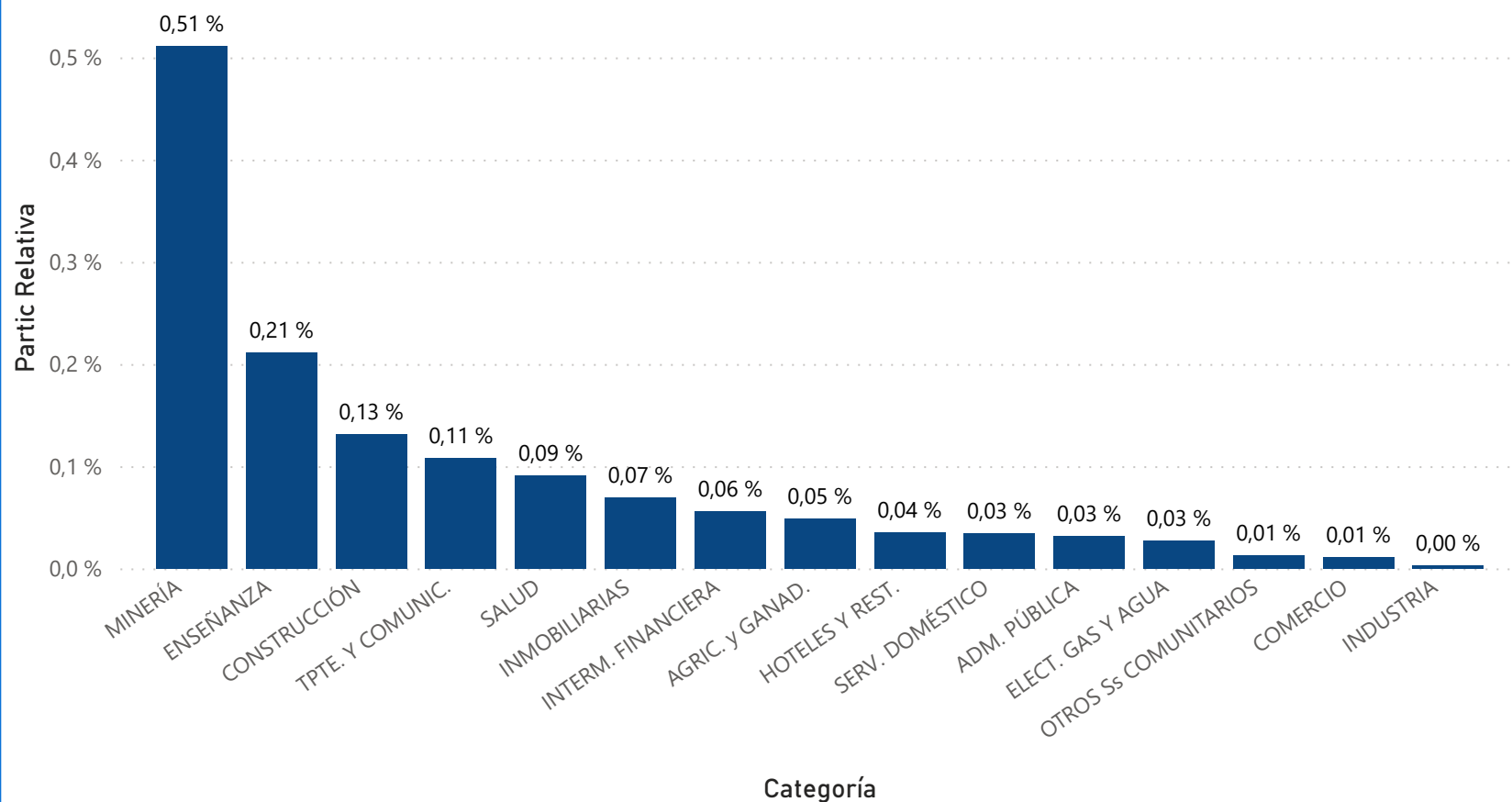


RELACIÓN DEL PRODUCTO BRUTO REGIONAL DEL DEPARTAMENTO Y EL PRODUCTO GEOGRÁFICO BRUTO PROVINCIAL. AÑO 2022

Departamento

Minas

Participación del PBR del departamento en el PGB provincial, por categoría, a precios constantes



0,05 %

Participación del PBR total
departamental en el PGB
Provincial

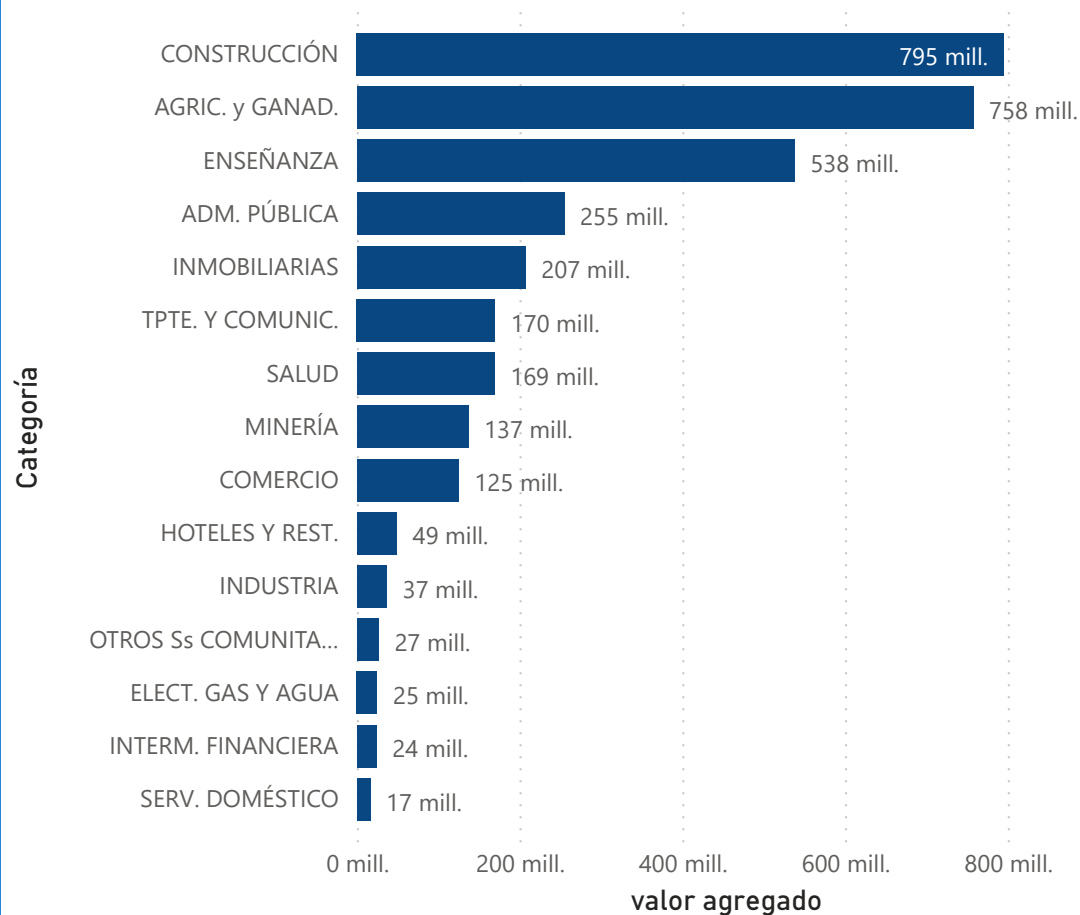
3.331,78 mill.

Valor Agregado

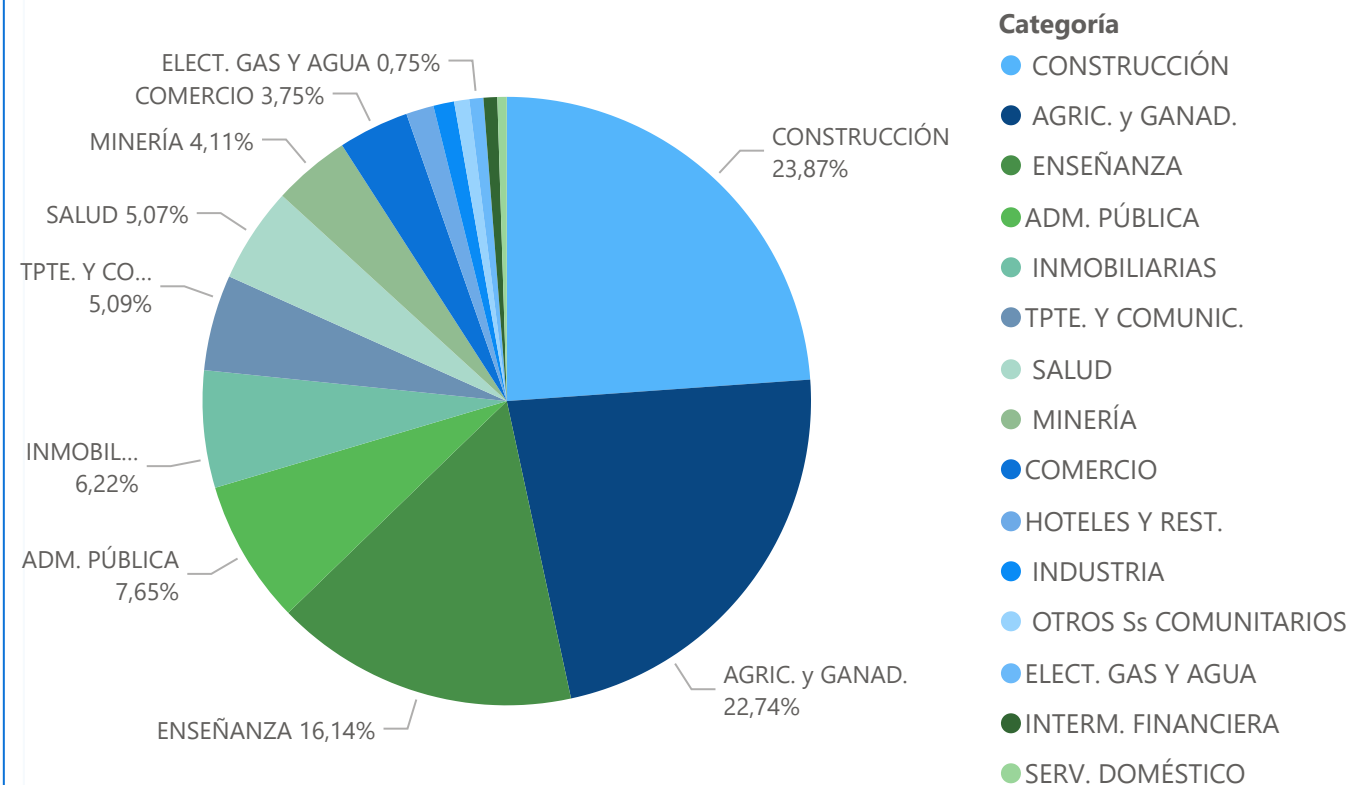
67,77 %

Variación Interanual

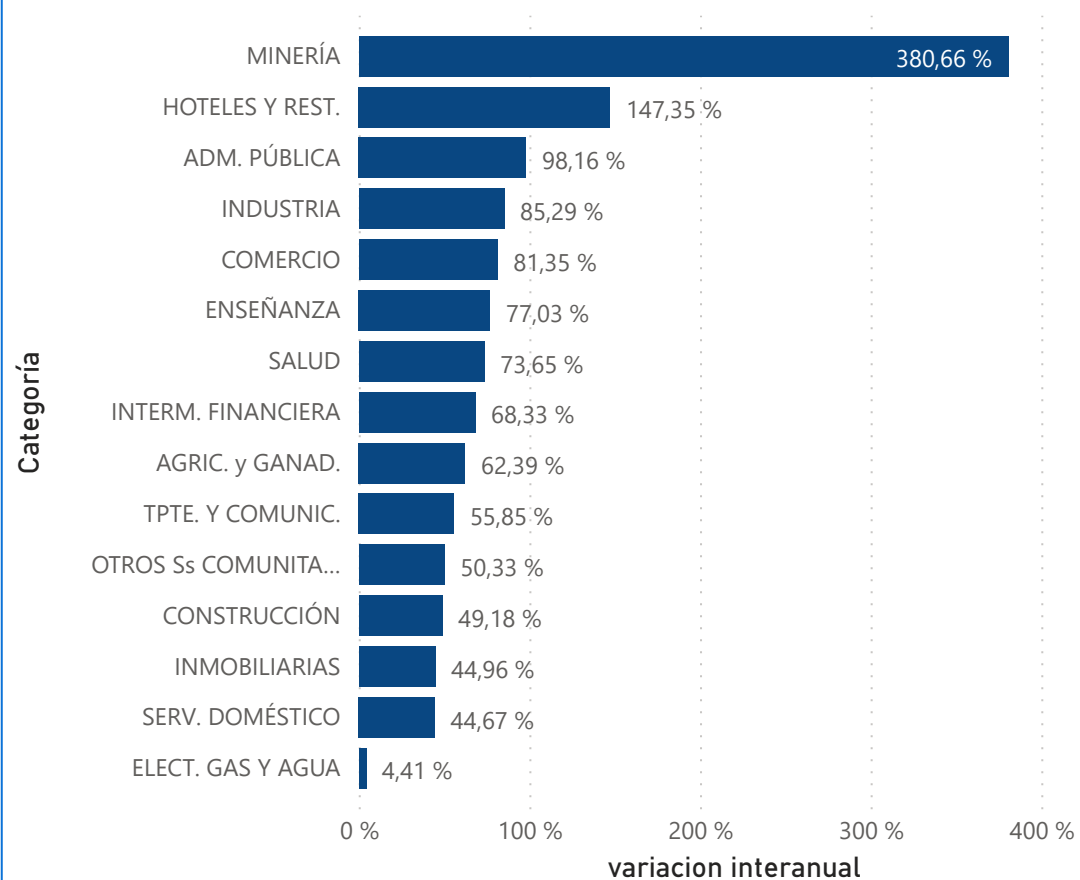
Valor Agregado por categoría



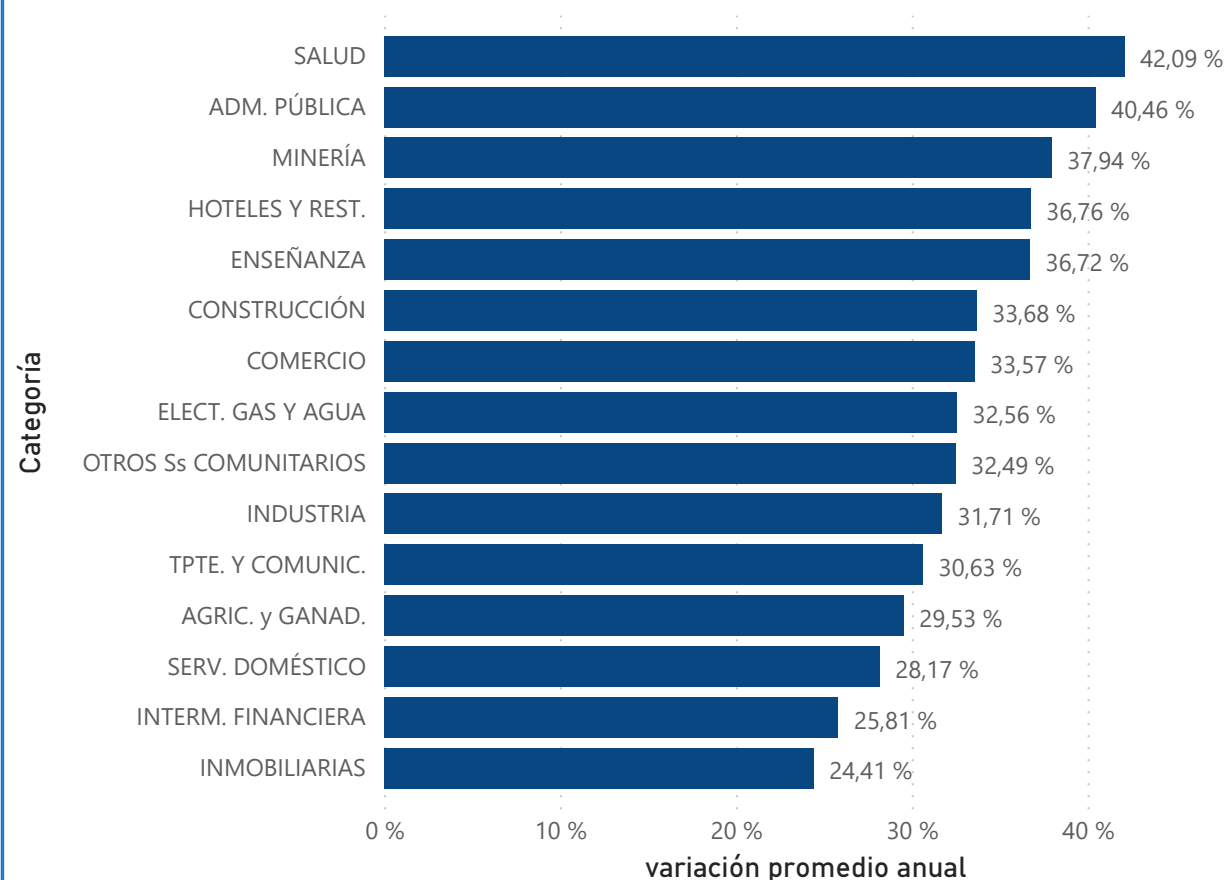
Estructura de la Economía



Variación interanual por Categoría

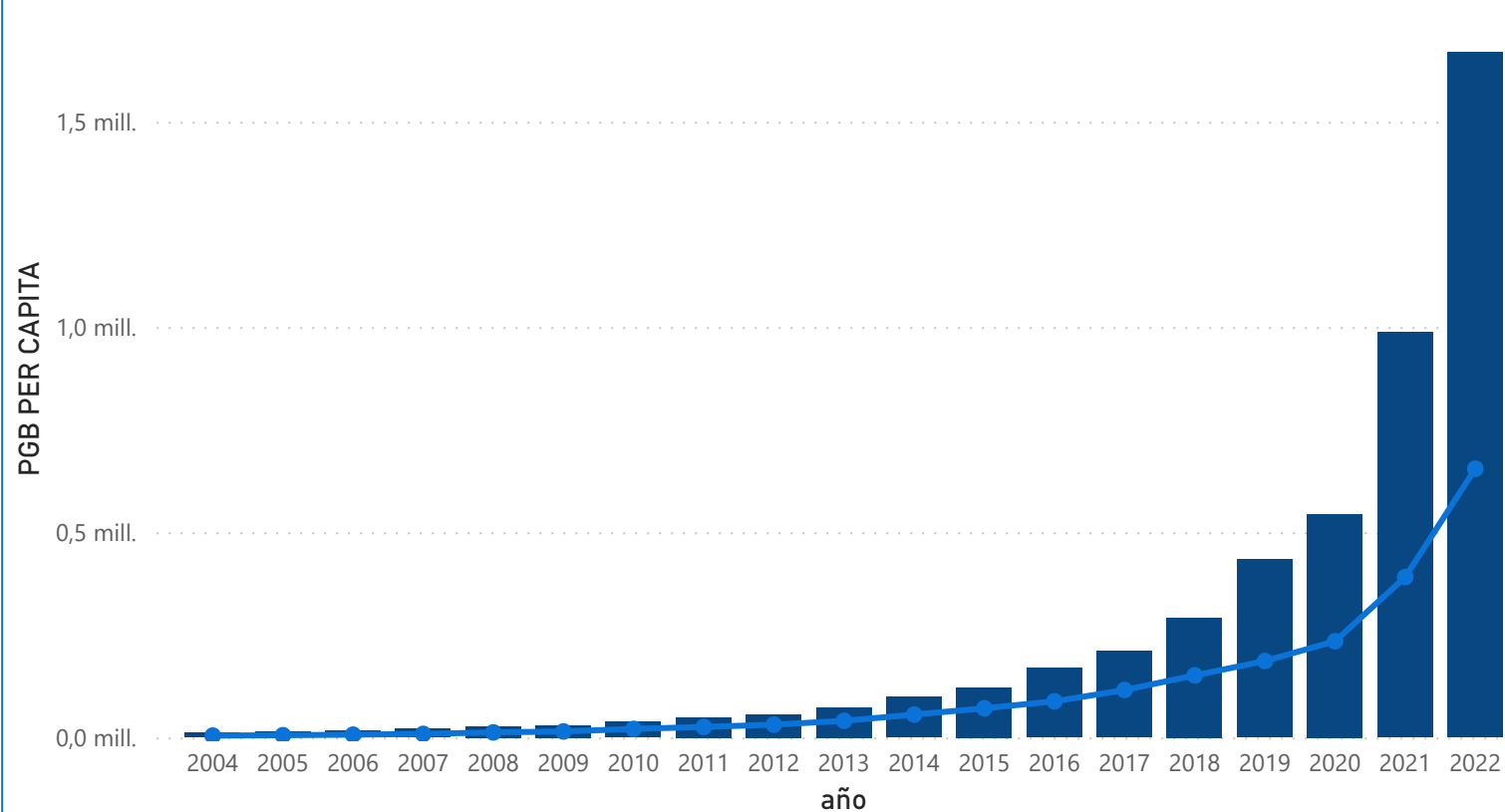


Variación Promedio anual por Categoría 2004-2022



PGB PROVINCIAL y PBR DEPARTAMENTAL PER CAPITA por año

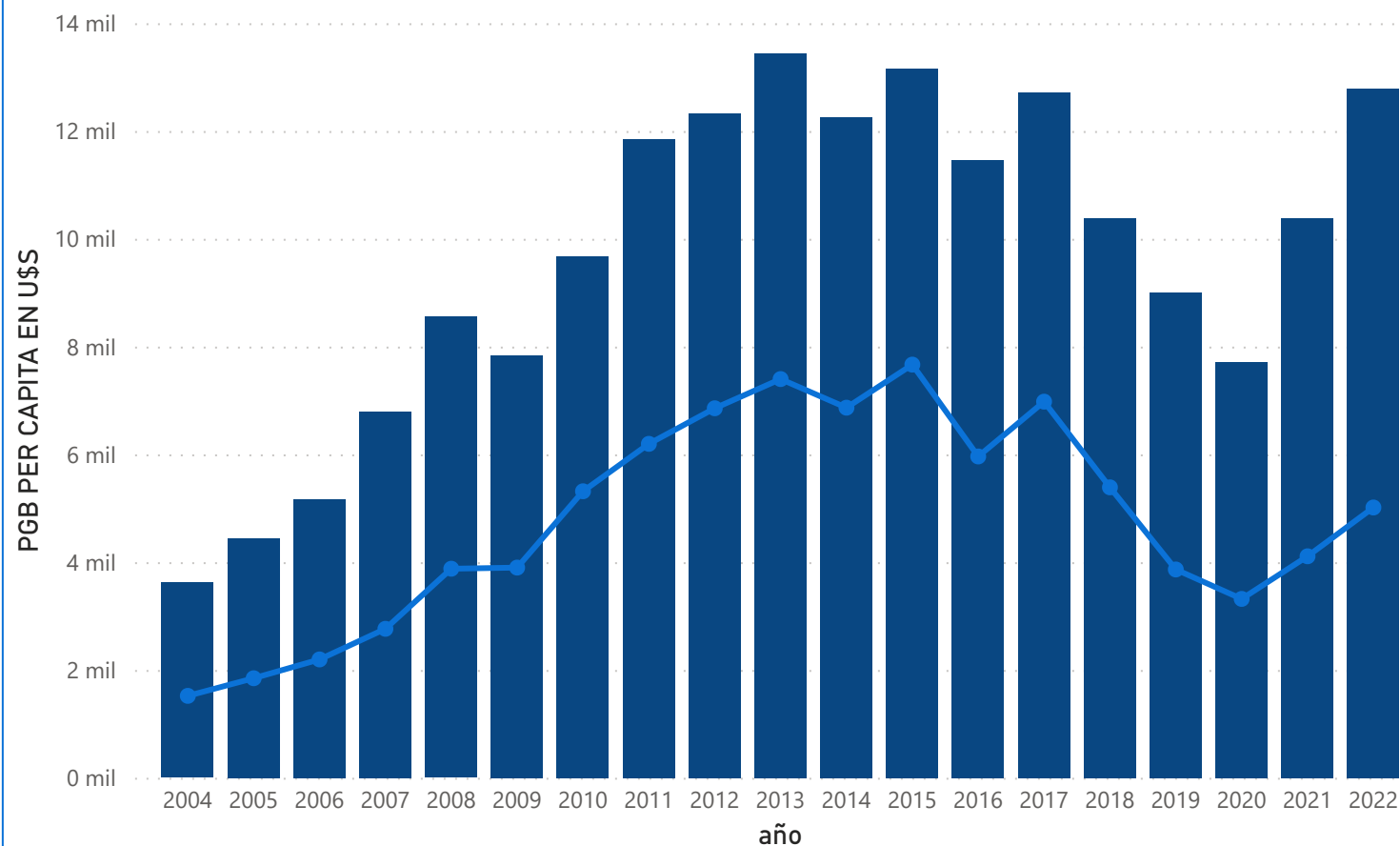
● PGB PER CAPITA ● PBR PER CAPITA



AÑO	PGB PER CAPITA PCIAL	PBR PER CAPITA DPTAL
2004	10.658	4.471
2005	13.002	5.399
2006	15.901	6.751
2007	21.158	8.610
2008	27.052	12.267
2009	29.237	14.547
2010	37.858	20.800
2011	48.917	25.588
2012	56.079	31.193
2013	73.548	40.478
2014	99.508	55.740
2015	121.941	71.029
2016	169.211	88.023
2017	210.382	115.519
2018	291.391	151.216
2019	433.953	186.230
2020	544.335	234.375
2021	987.609	390.695
2022	1.669.201	654.574

PGB PROVINCIAL y PBR DEPARTAMENTAL PER CAPITA EN U\$S* por año

● PGB PER CAPITA EN U\$S ● PBR PER CAPITA EN U\$S



AÑO	PGB PER CAPITA en U\$S PCIAL	PBR PER CAPITA en U\$S DPTAL
2004	3.623	1.520
2005	4.447	1.847
2006	5.173	2.196
2007	6.791	2.764
2008	8.555	3.879
2009	7.839	3.900
2010	9.675	5.316
2011	11.845	6.196
2012	12.325	6.856
2013	13.443	7.398
2014	12.259	6.867
2015	13.162	7.666
2016	11.462	5.962
2017	12.711	6.979
2018	10.385	5.389
2019	9.005	3.865
2020	7.709	3.319
2021	10.389	4.110
2022	12.788	5.015

AUTORIDADES

DIRECTOR GENERAL DE ESTADÍSTICA Y CENSOS

Dr. Ariel Barraud

DIRECTORA DE ESTADÍSTICAS SOCIOECONÓMICAS

Mgter. Mariana Díaz

JEFAD E AREA DE INDICADORES SOCIOECONÓMICOS

Mgter. Verónica Arias

Sectorialistas

Cra. Alejandra González

Lic. Federico Arias

Cra. Noelia Avoledo

Lic. Julieta Lerda

Lic. Moira Popow

