

Dirección General de
**ESTADÍSTICA
Y CENSOS**

Ministerio de Economía y Gestión Pública



DEPARTAMENTO CALAMUCHITA

PRODUCTO BRUTO REGIONAL AÑO 2022



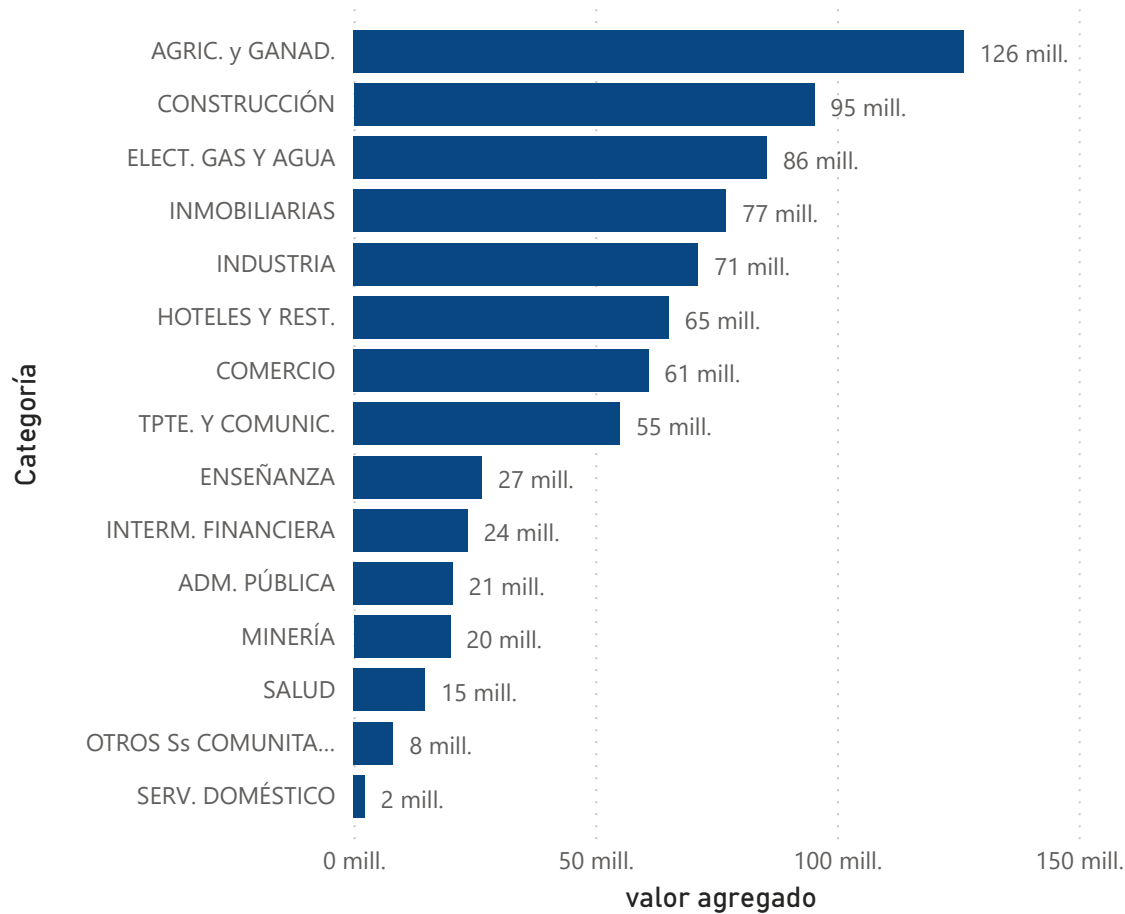
753,14 mill.

Valor Agregado

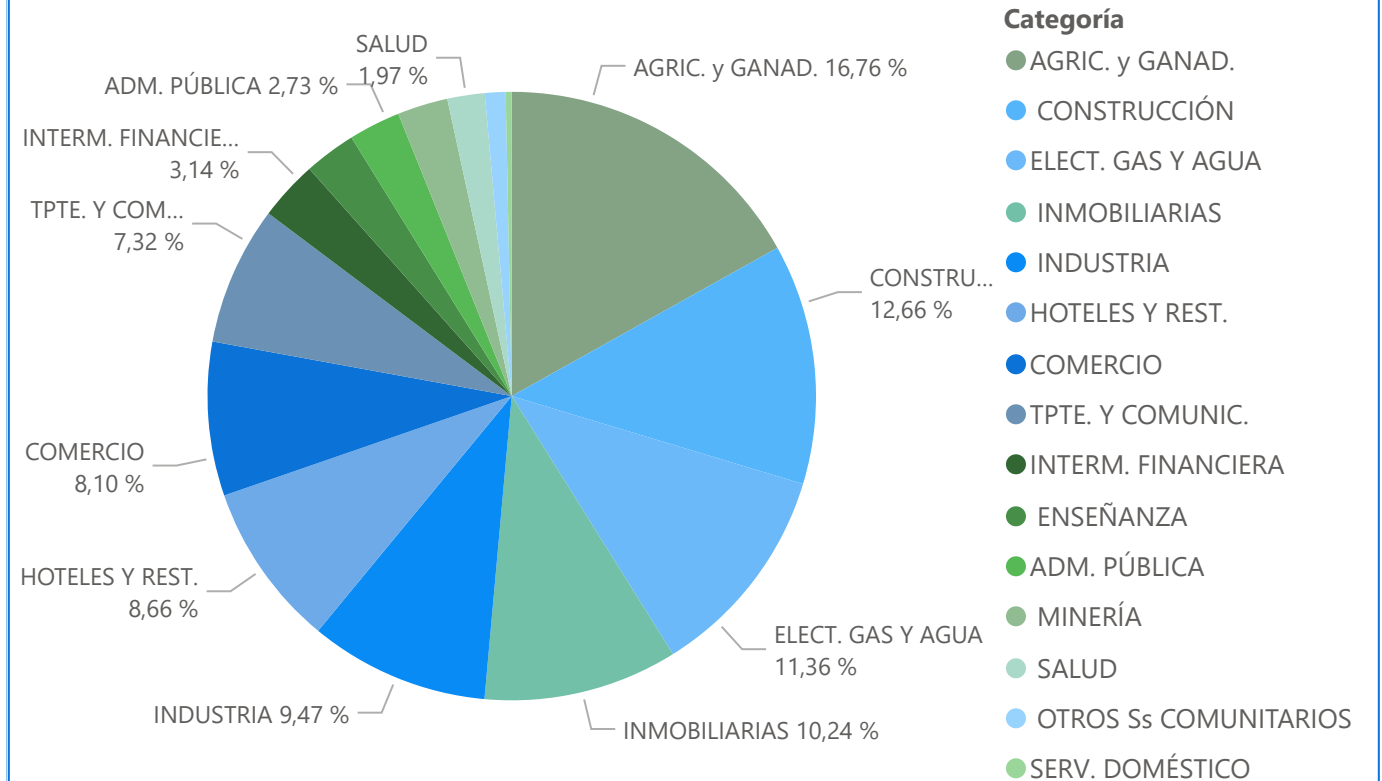
5,58 %

Variación Interanual

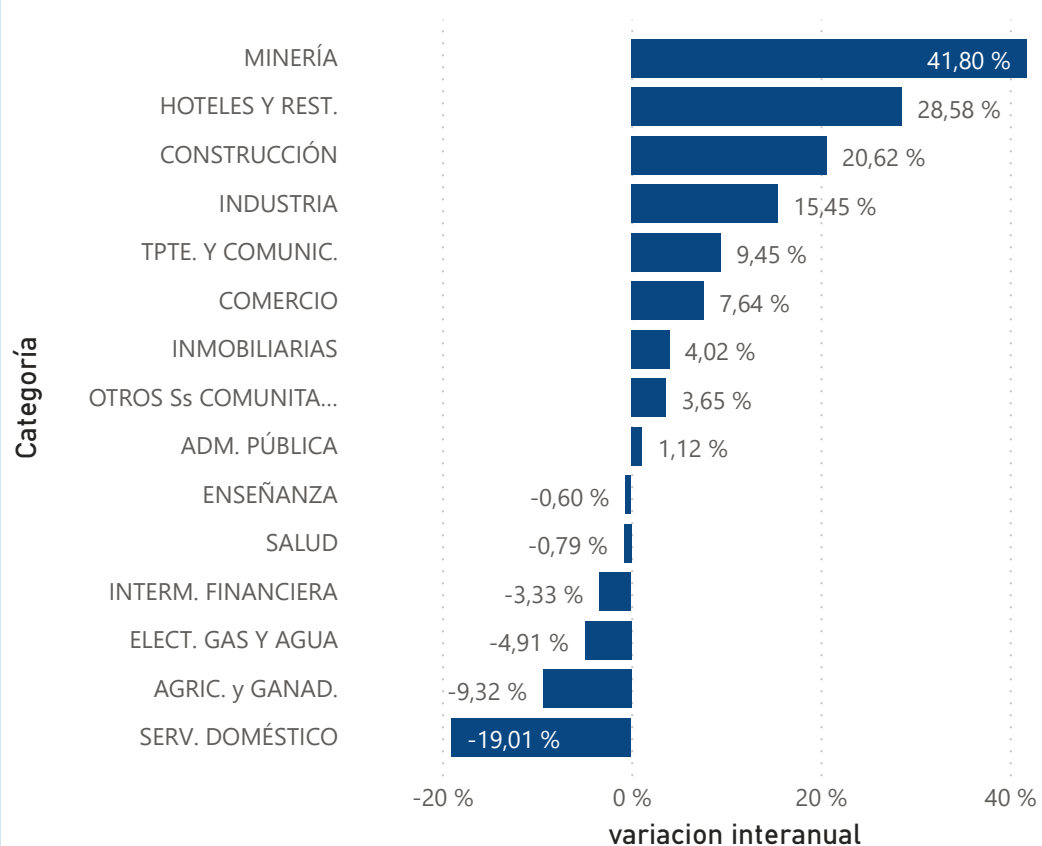
Valor Agregado por categoría



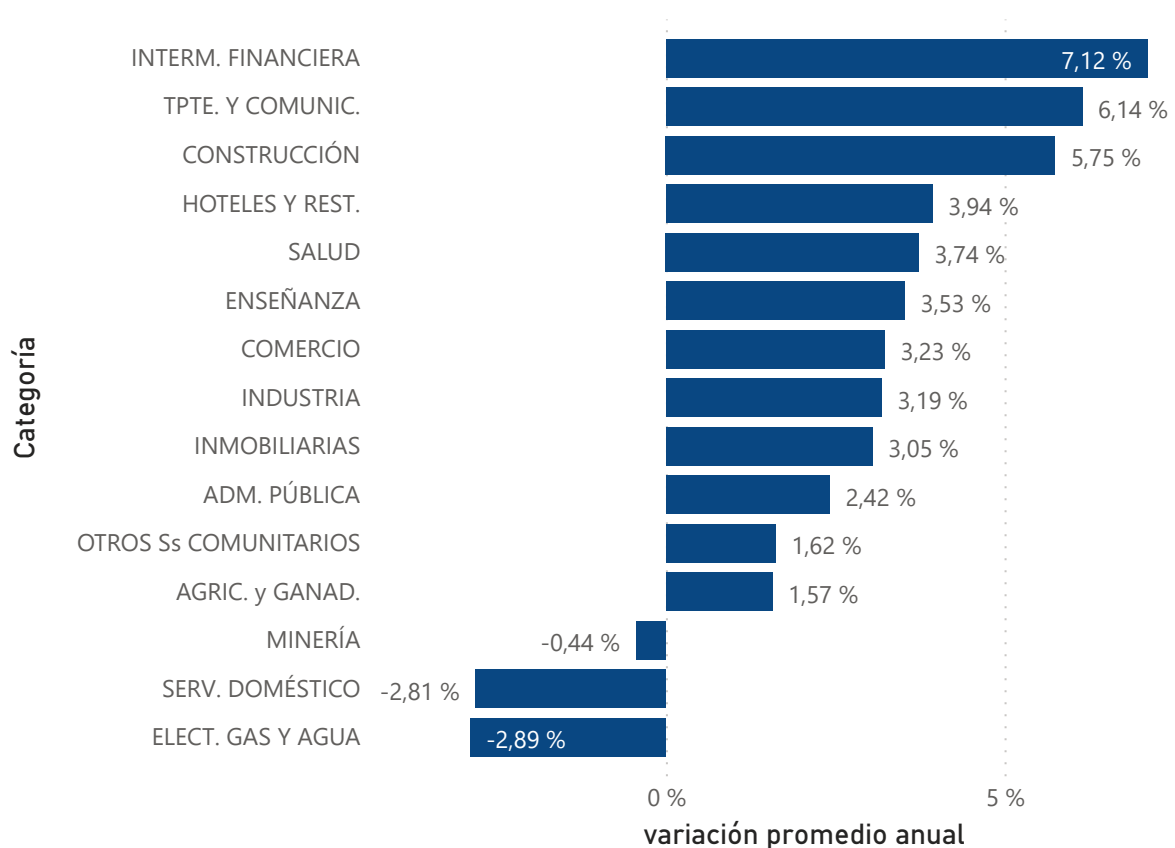
Estructura de la Economía



Variación interanual por Categoría



Variación Promedio anual por Categoría 2004-2022

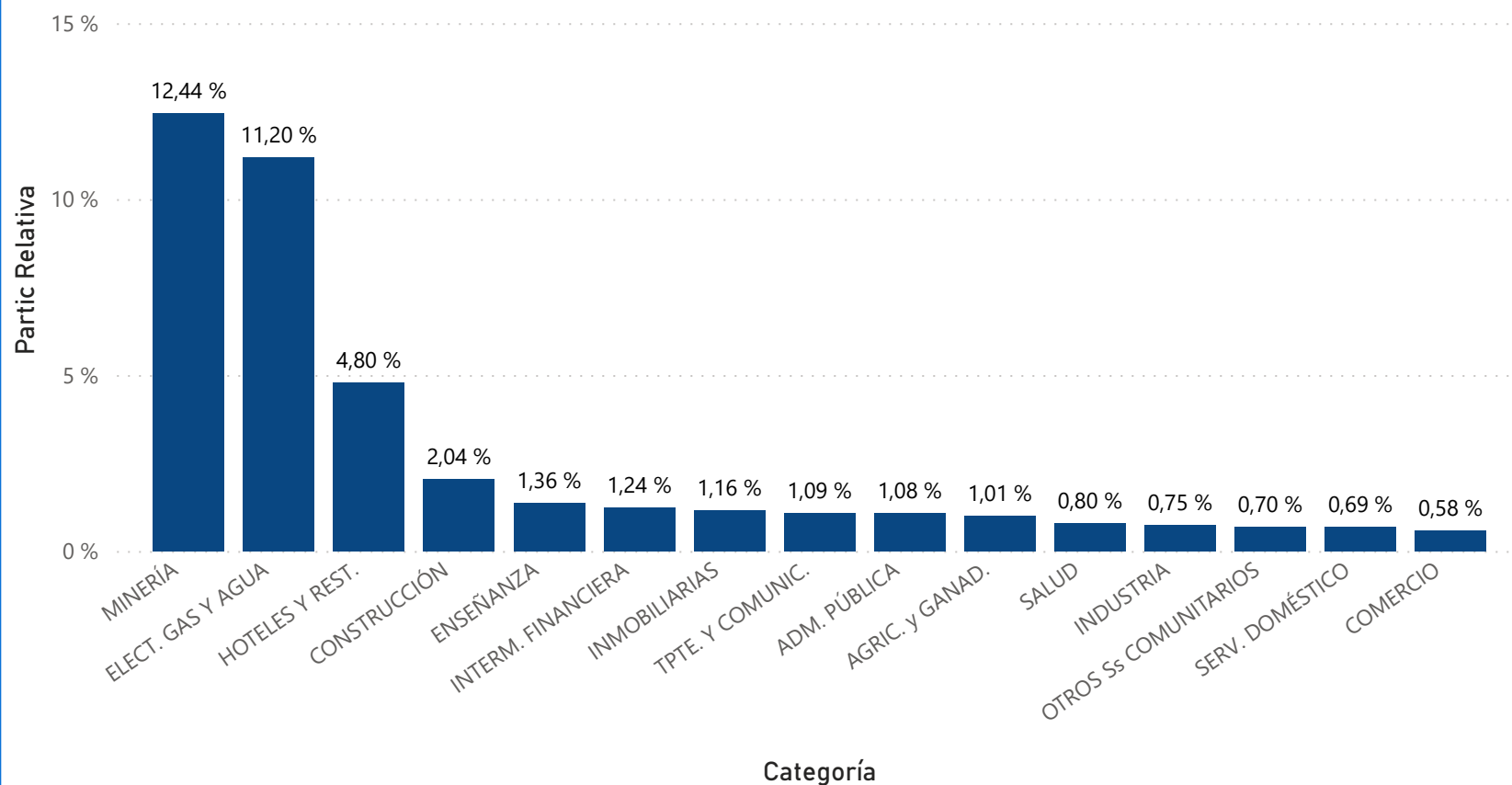


RELACIÓN DEL PRODUCTO BRUTO REGIONAL DEL DEPARTAMENTO Y EL PRODUCTO GEOGRÁFICO BRUTO PROVINCIAL. AÑO 2022

Departamento

Calamuchita

Participación del PBR del departamento en el PGB provincial, por categoría, a precios constantes



1,25 %

Participación del PBR total
departamental en el PGB
Provincial

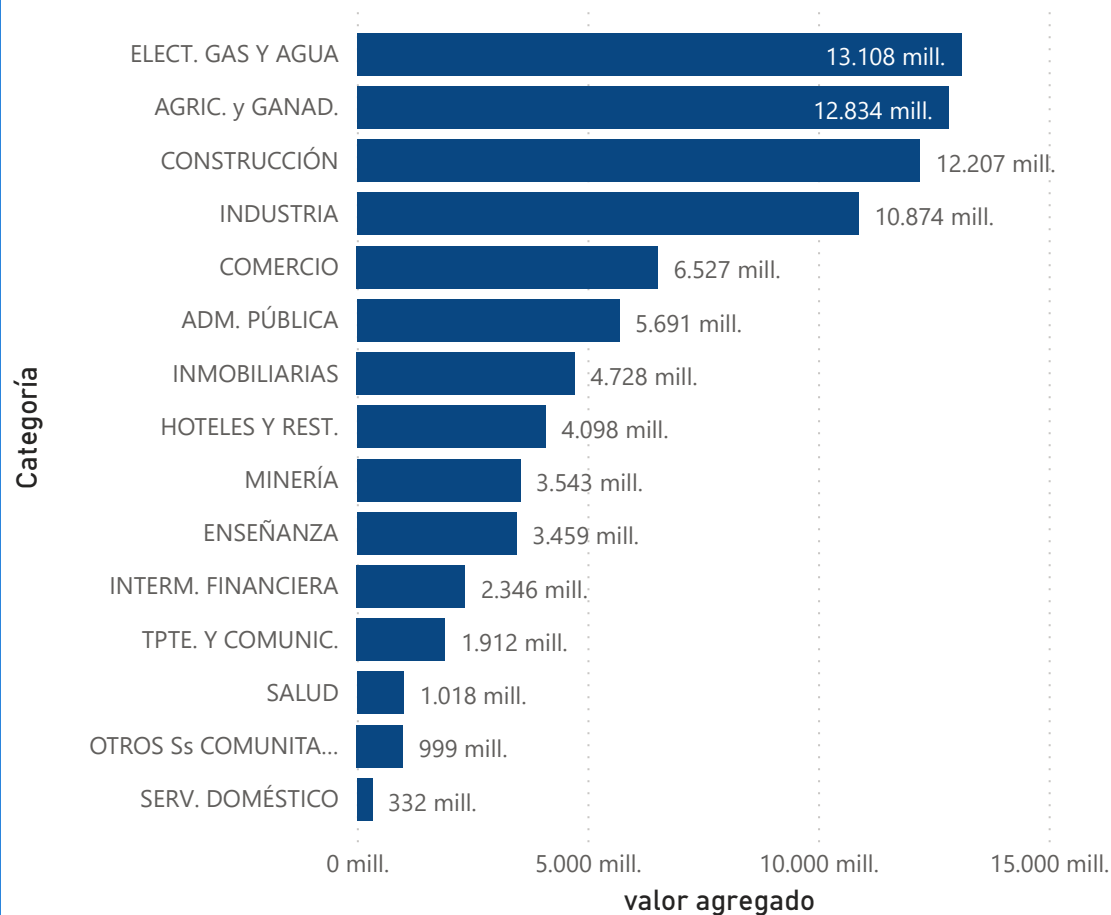
83.676,25 mill.

Valor Agregado

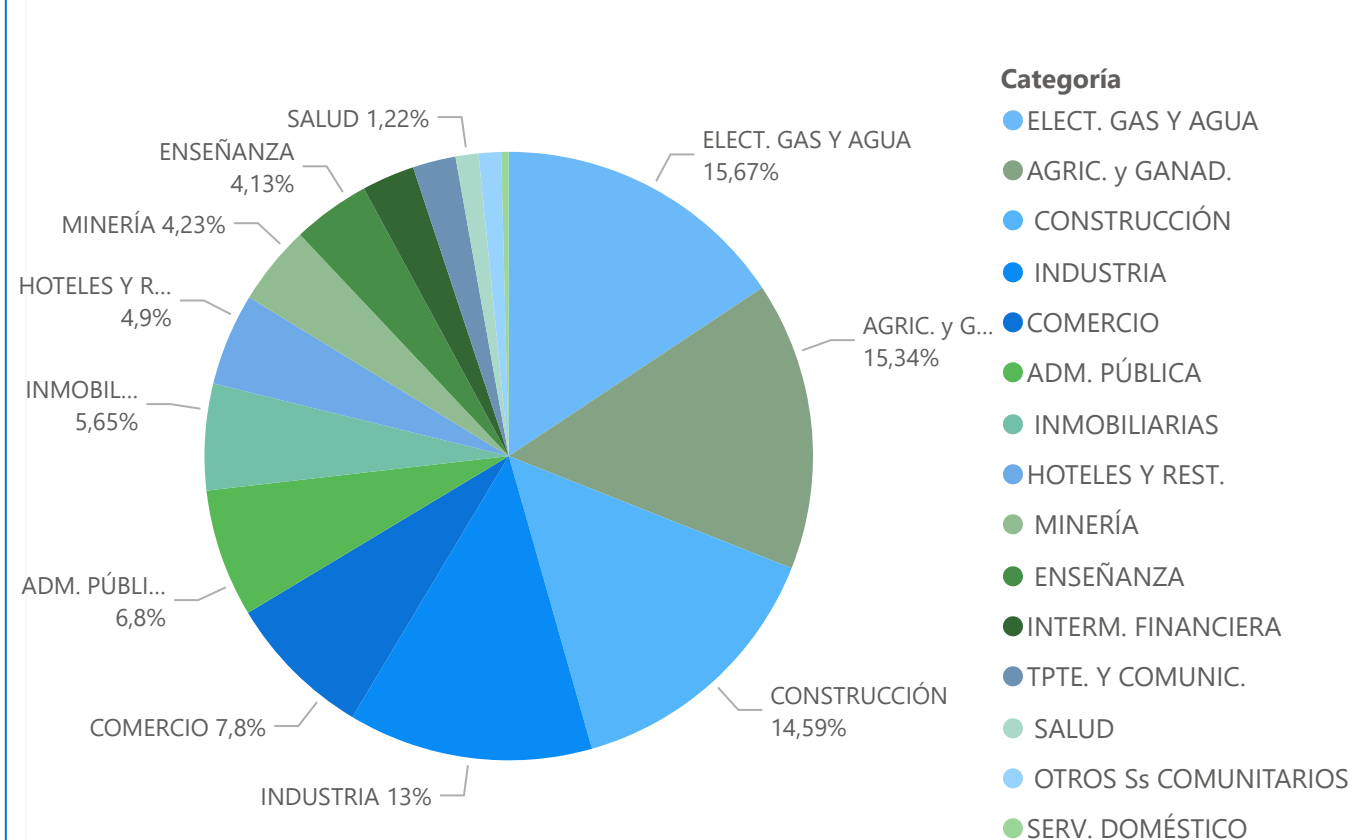
78,84 %

Variación Interanual

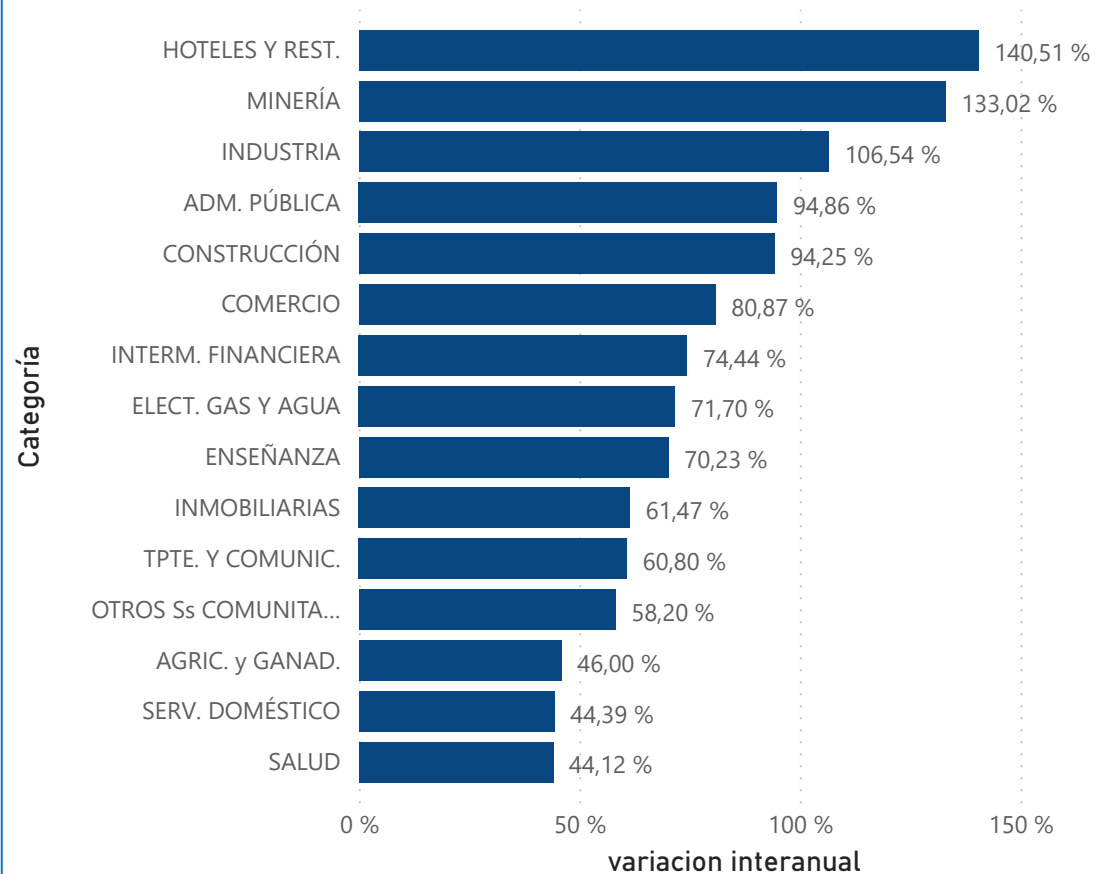
Valor Agregado por categoría



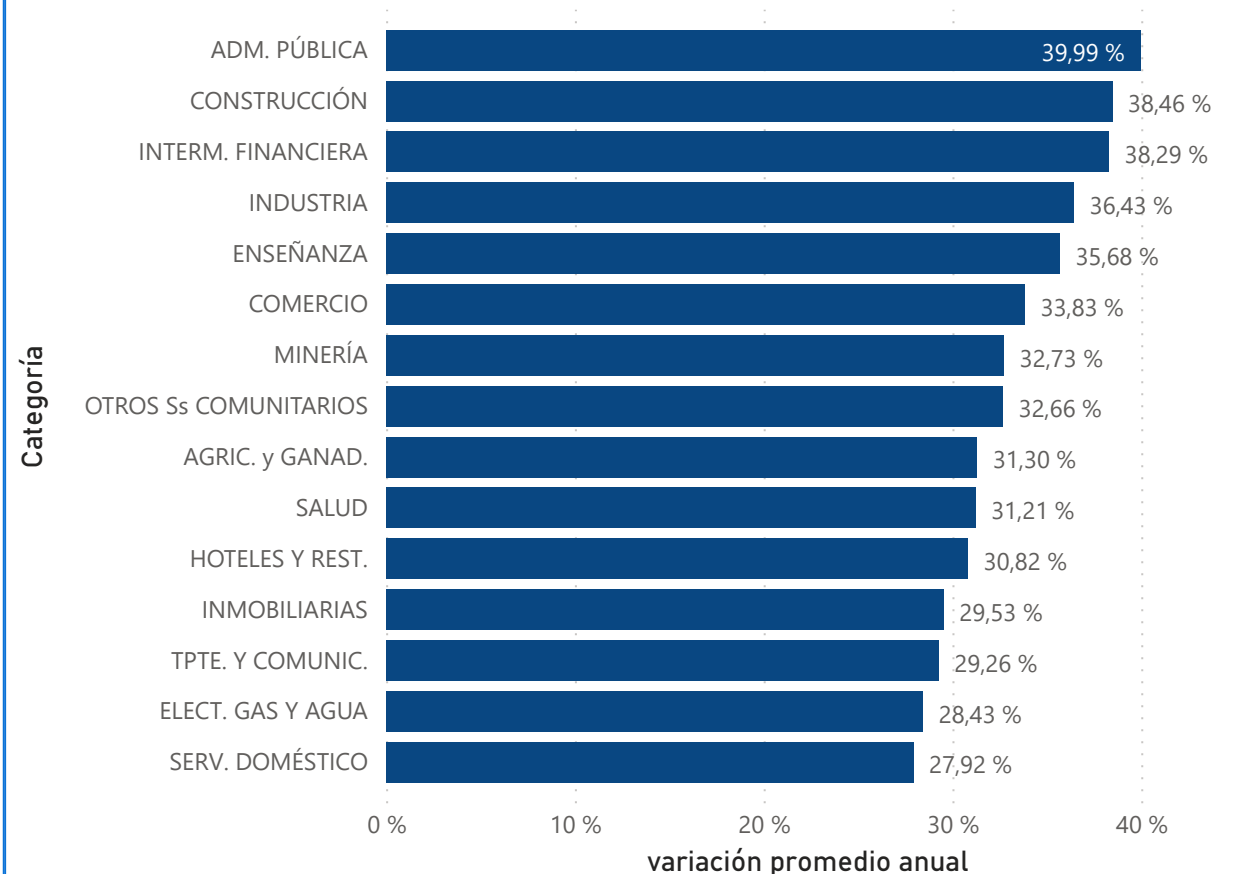
Estructura de la Economía



Variación interanual por Categoría

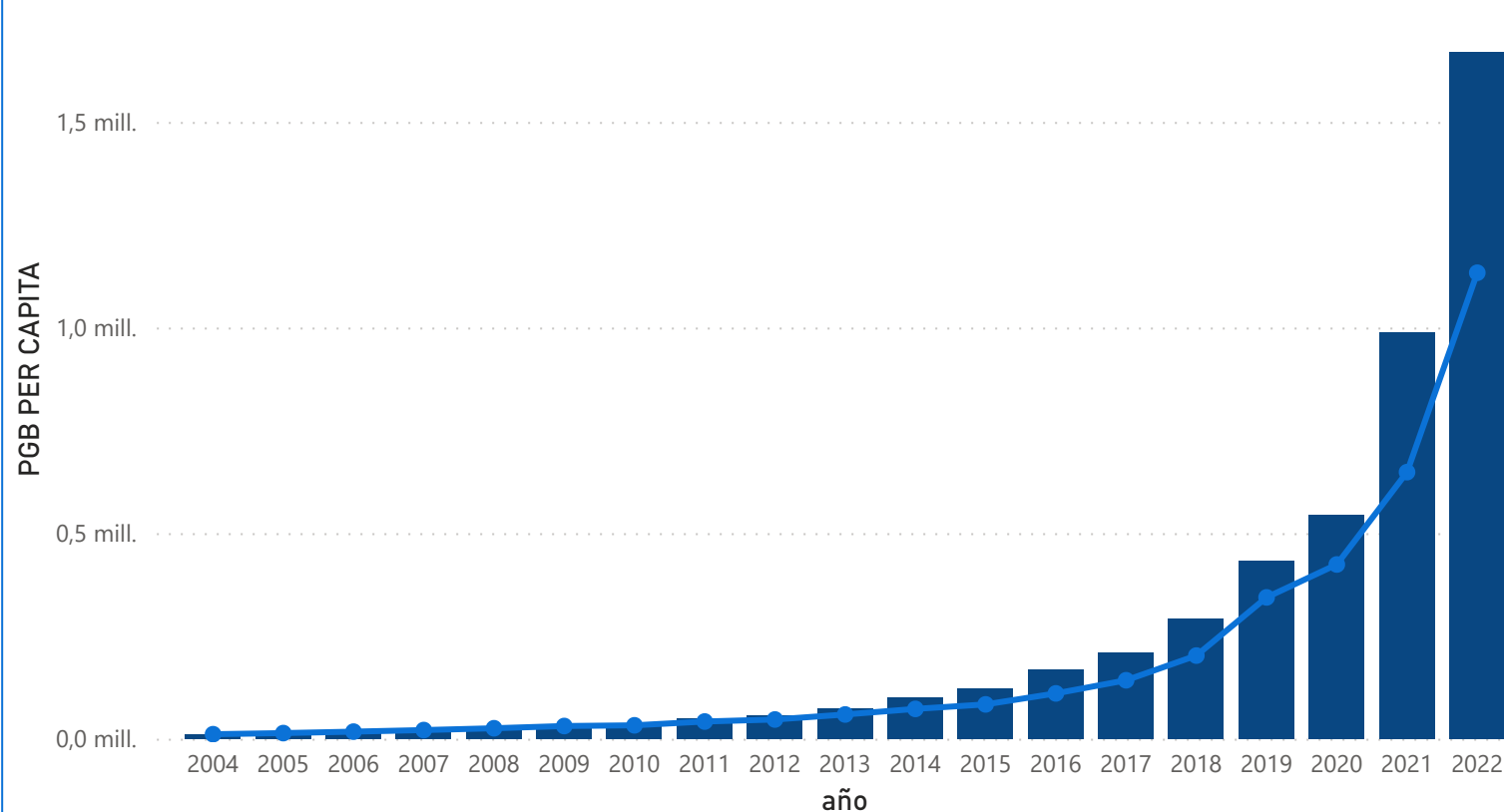


Variación Promedio anual por Categoría 2004-2022



PGB PROVINCIAL y PBR DEPARTAMENTAL PER CAPITA por año

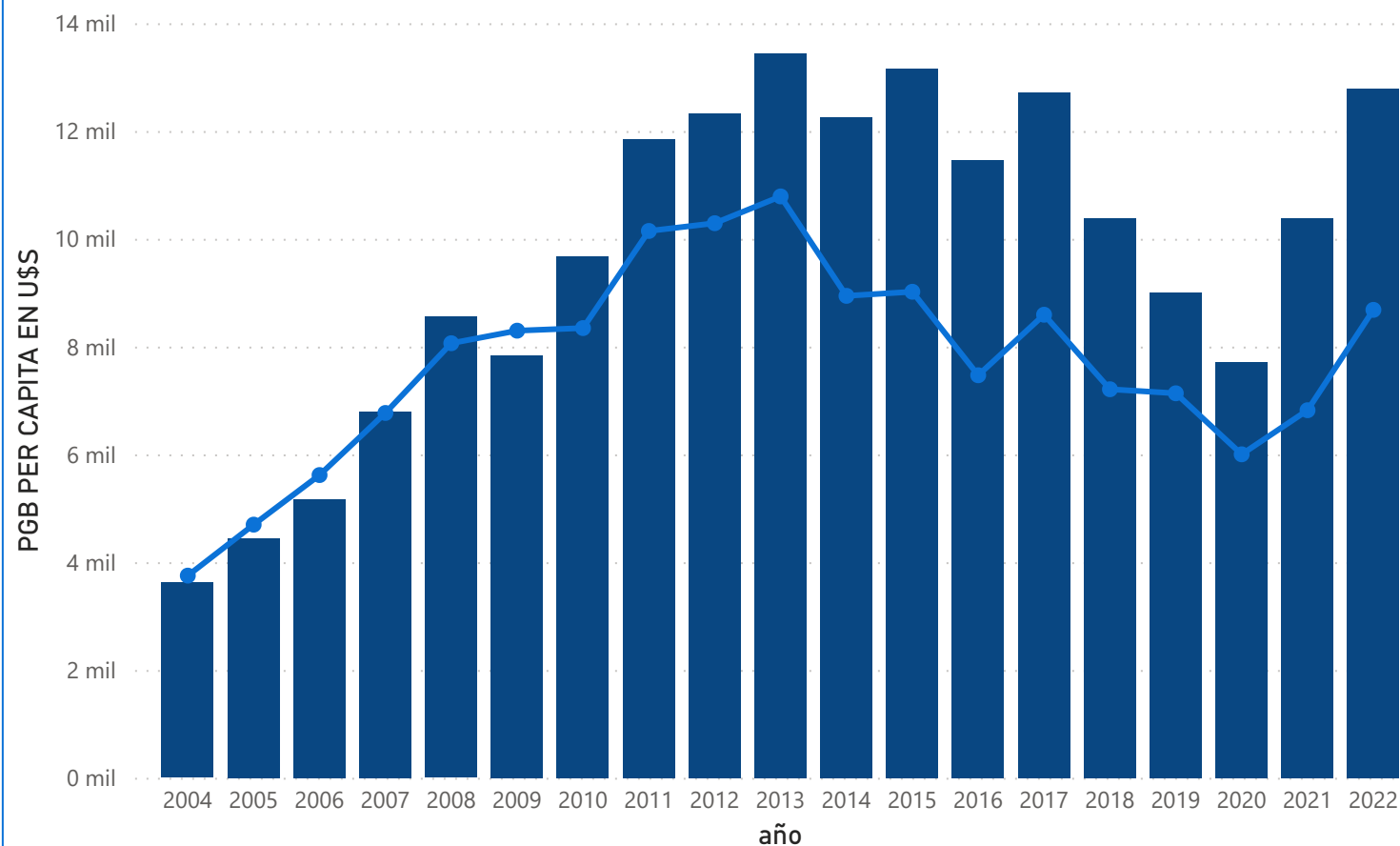
● PGB PER CAPITA ● PBR PER CAPITA



AÑO	PGB PER CAPITA PCIAL	PBR PER CAPITA DPTAL
2004	10.658	11.035
2005	13.002	13.731
2006	15.901	17.267
2007	21.158	21.088
2008	27.052	25.498
2009	29.237	30.941
2010	37.858	32.648
2011	48.917	41.899
2012	56.079	46.819
2013	73.548	59.019
2014	99.508	72.583
2015	121.941	83.553
2016	169.211	110.270
2017	210.382	142.207
2018	291.391	202.285
2019	433.953	343.750
2020	544.335	423.823
2021	987.609	648.374
2022	1.669.201	1.133.256

PGB PROVINCIAL y PBR DEPARTAMENTAL PER CAPITA EN U\$S* por año

● PGB PER CAPITA EN U\$S ● PBR PER CAPITA EN U\$S



AÑO	PGB PER CAPITA en U\$S PCIAL	PBR PER CAPITA en U\$S DPTAL
2004	3.623	3.751
2005	4.447	4.697
2006	5.173	5.617
2007	6.791	6.769
2008	8.555	8.063
2009	7.839	8.296
2010	9.675	8.344
2011	11.845	10.146
2012	12.325	10.290
2013	13.443	10.787
2014	12.259	8.942
2015	13.162	9.018
2016	11.462	7.469
2017	12.711	8.592
2018	10.385	7.209
2019	9.005	7.134
2020	7.709	6.002
2021	10.389	6.820
2022	12.788	8.682

AUTORIDADES

DIRECTOR GENERAL DE ESTADÍSTICA Y CENSOS

Dr. Ariel Barraud

DIRECTORA DE ESTADÍSTICAS SOCIOECONÓMICAS

Mgter. Mariana Díaz

JEFAD E AREA DE INDICADORES SOCIOECONÓMICOS

Mgter. Verónica Arias

Sectorialistas

Cra. Alejandra González

Lic. Federico Arias

Cra. Noelia Avoledo

Lic. Julieta Lerda

Lic. Moira Popow

