

Dirección General de  
**ESTADÍSTICA  
Y CENSOS**

Ministerio de Economía y Gestión Pública



# DEPARTAMENTO GRAL. SAN MARTÍN

## PRODUCTO BRUTO REGIONAL AÑO 2022



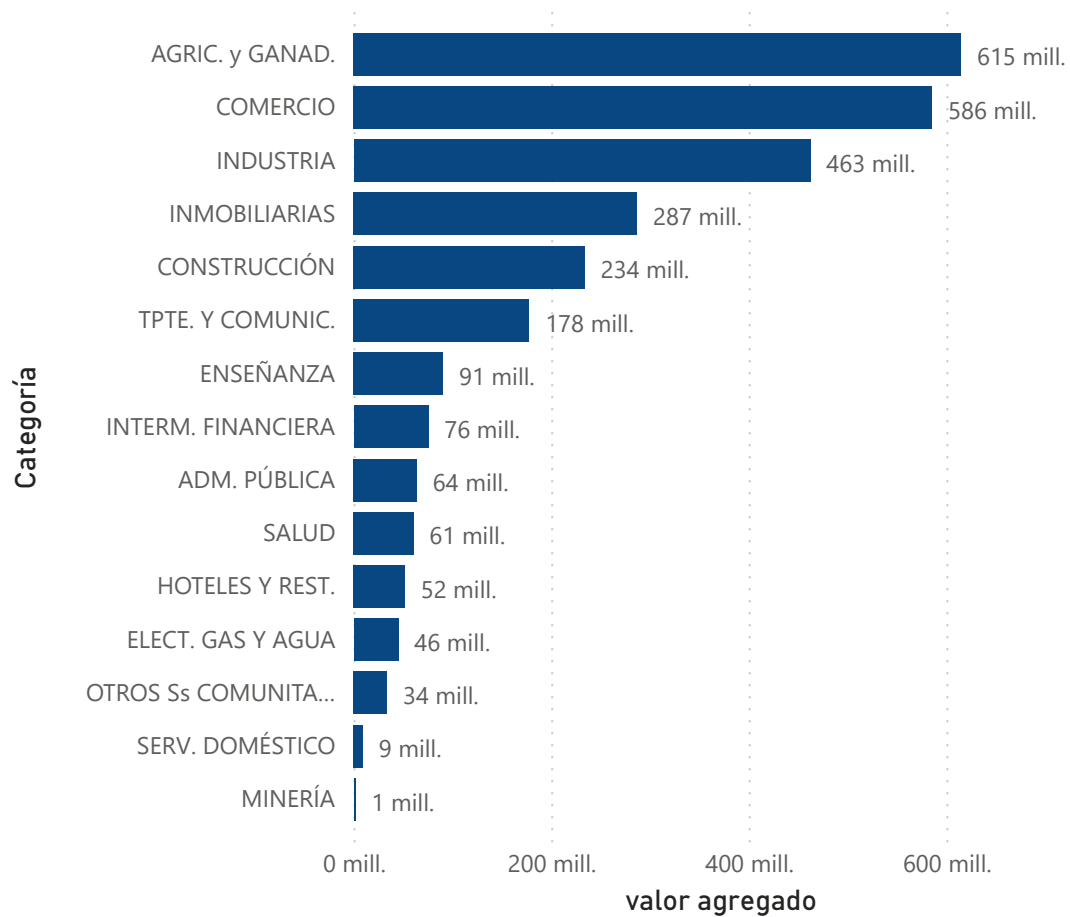
**2.795,62 mill.**

Valor Agregado

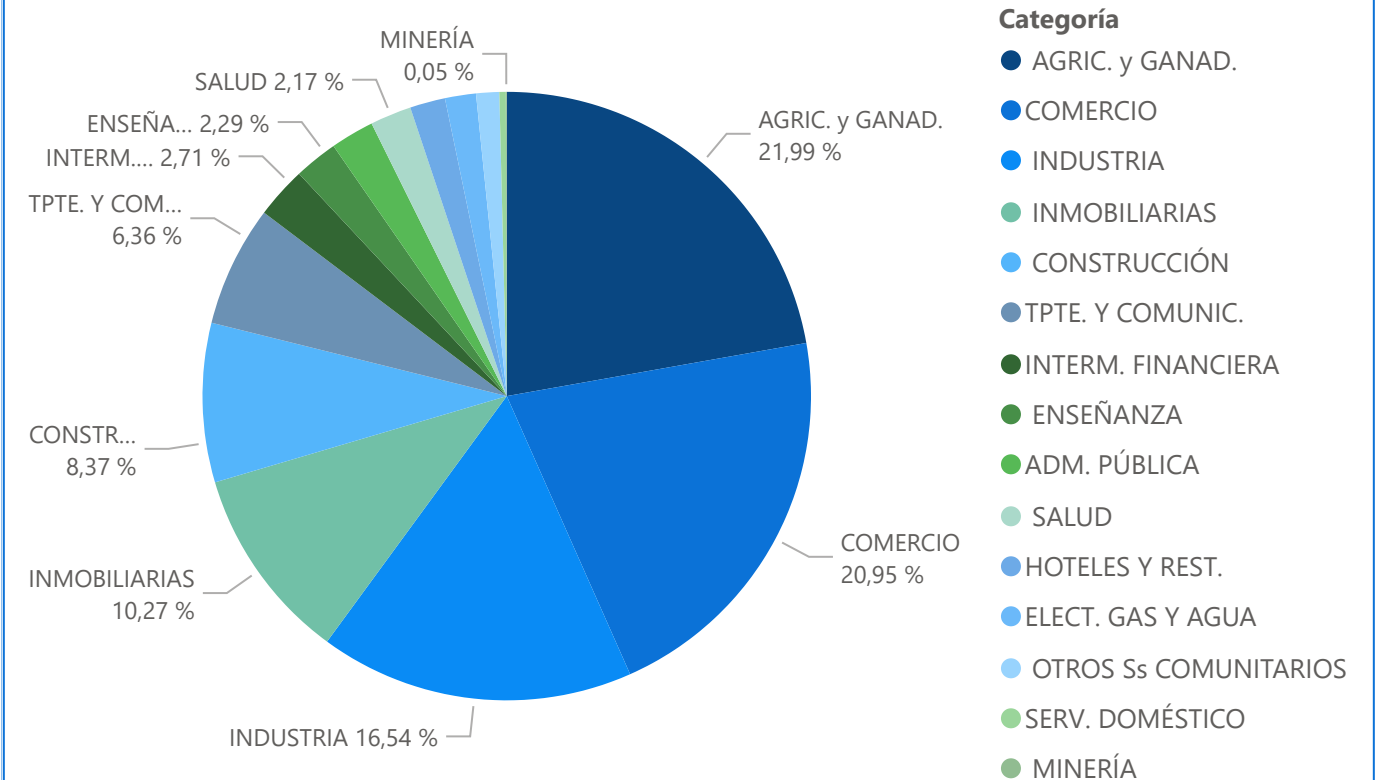
**-0,004 %**

Variación Interanual

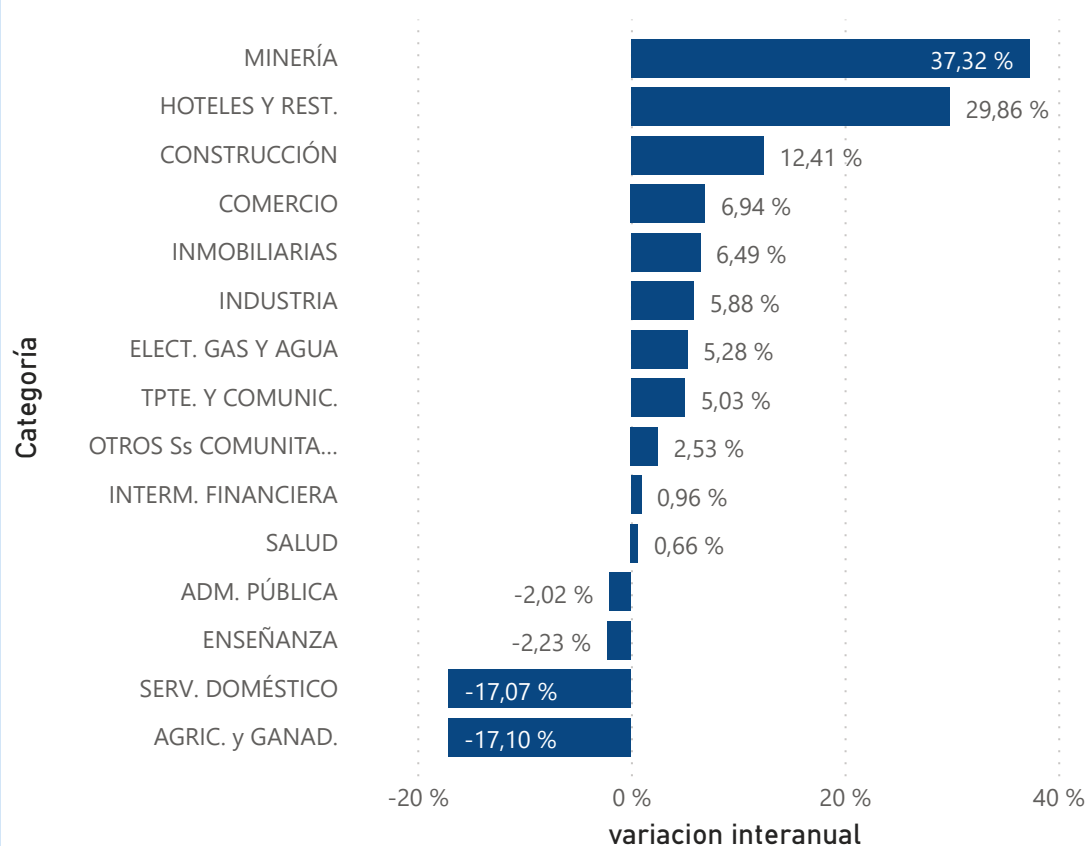
### Valor Agregado por categoría



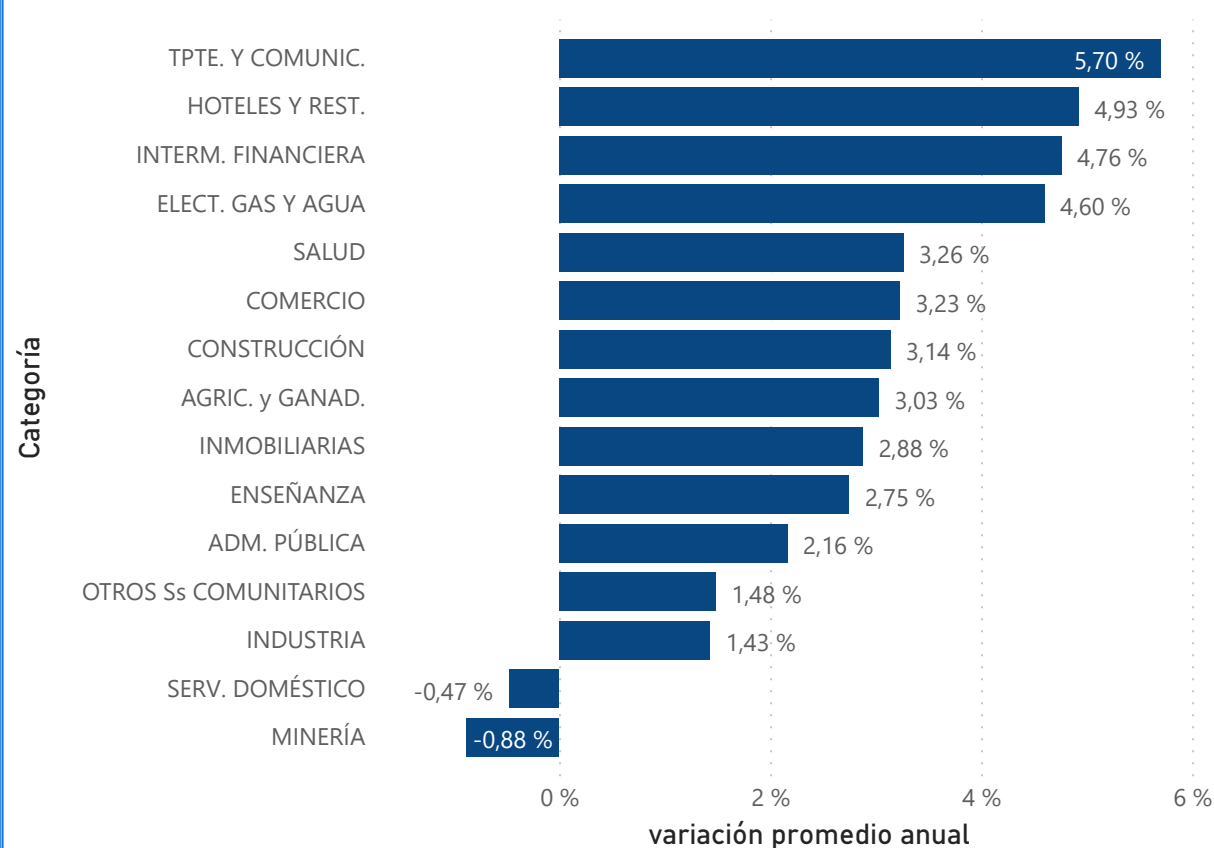
### Estructura de la Economía



### Variación interanual por Categoría



### Variación Promedio anual por Categoría 2004-2022

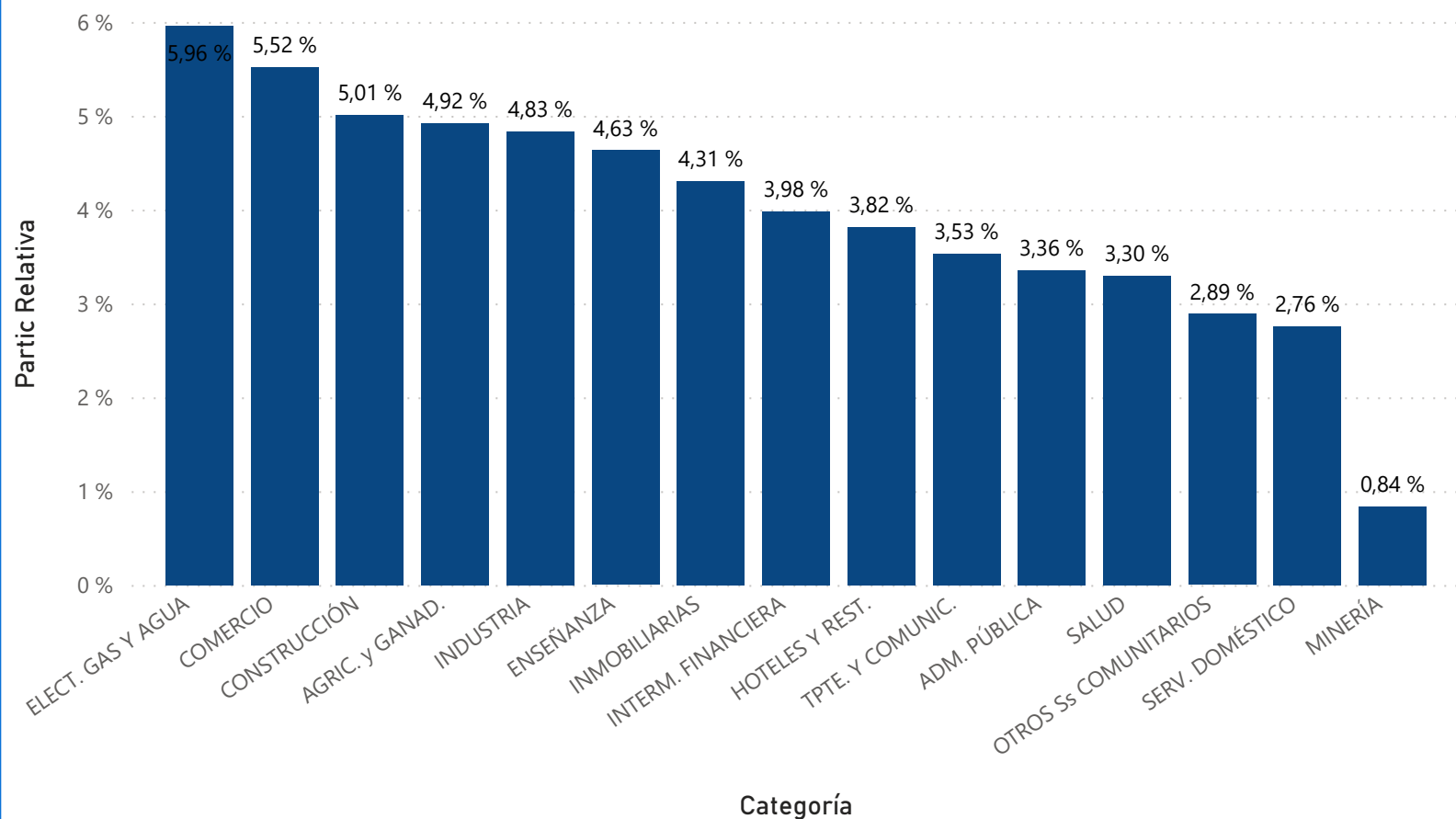


## RELACIÓN DEL PRODUCTO BRUTO REGIONAL DEL DEPARTAMENTO Y EL PRODUCTO GEOGRÁFICO BRUTO PROVINCIAL. AÑO 2022

Departamento

Gral. San Martín

Participación del PBR del departamento en el PGB provincial, por categoría, a precios constantes



**4,62 %**

Participación del PBR total  
departamental en el PGB  
Provincial

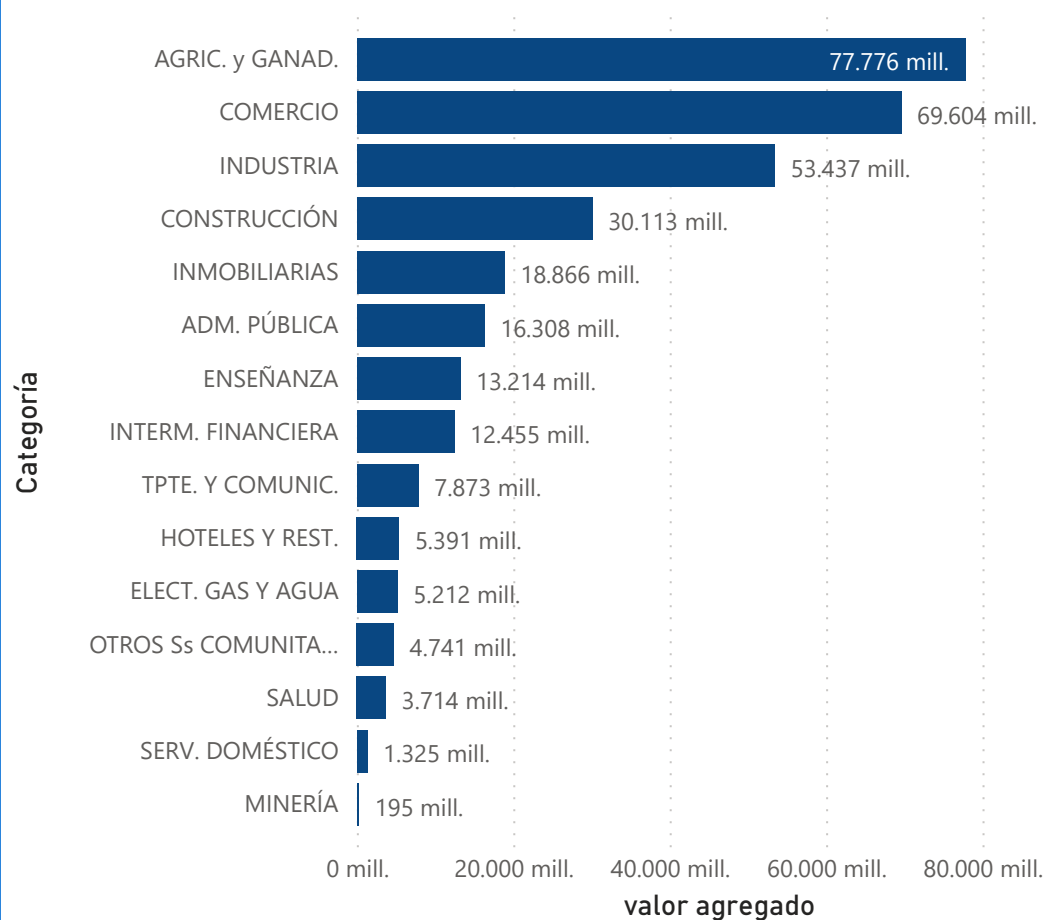
**320.226,15 mill.**

Valor Agregado

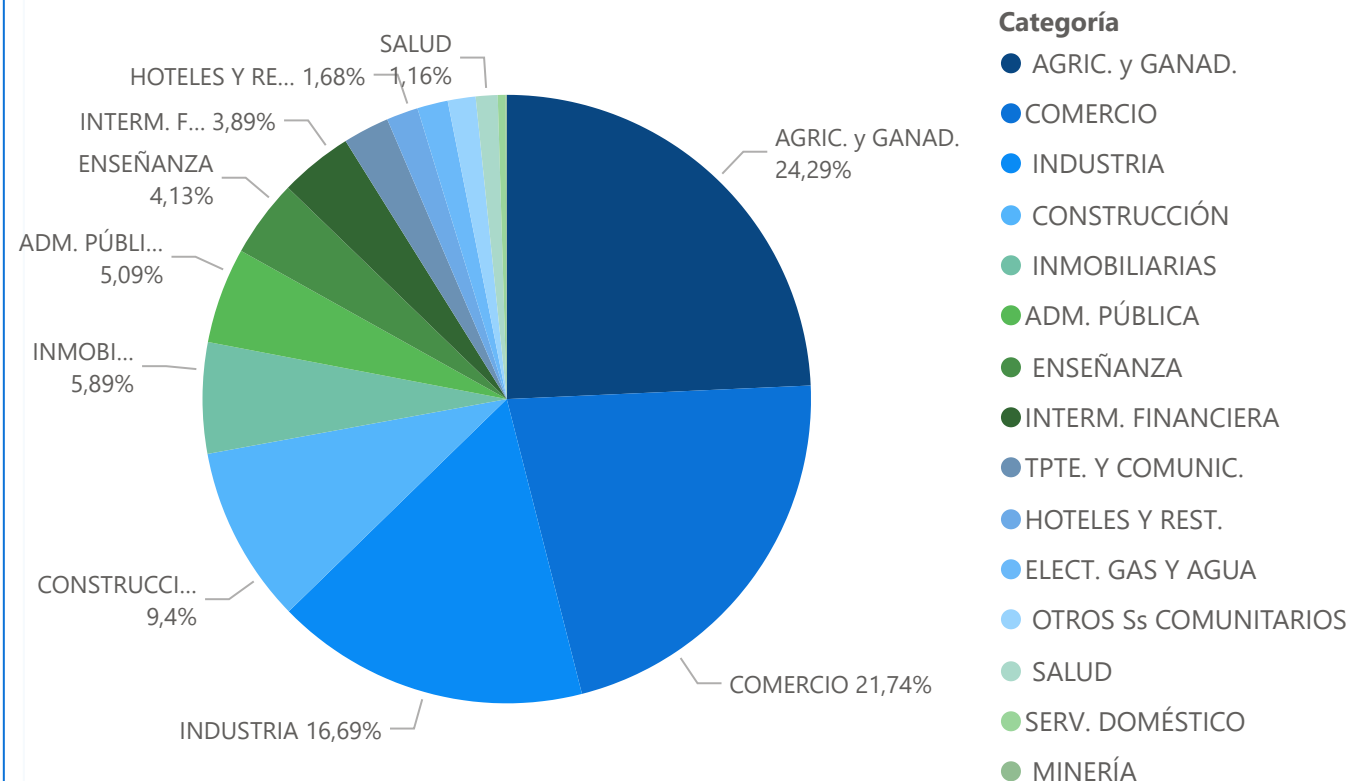
**66,24 %**

Variación Interanual

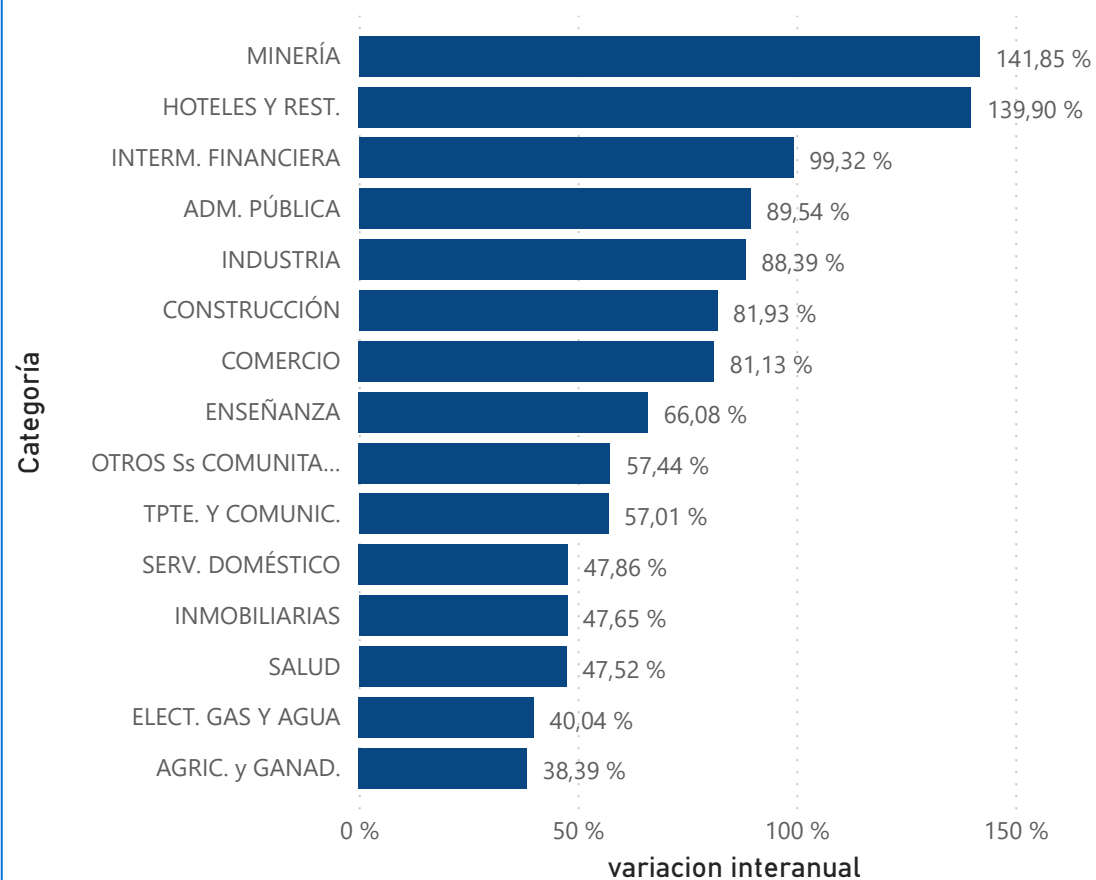
### Valor Agregado por categoría



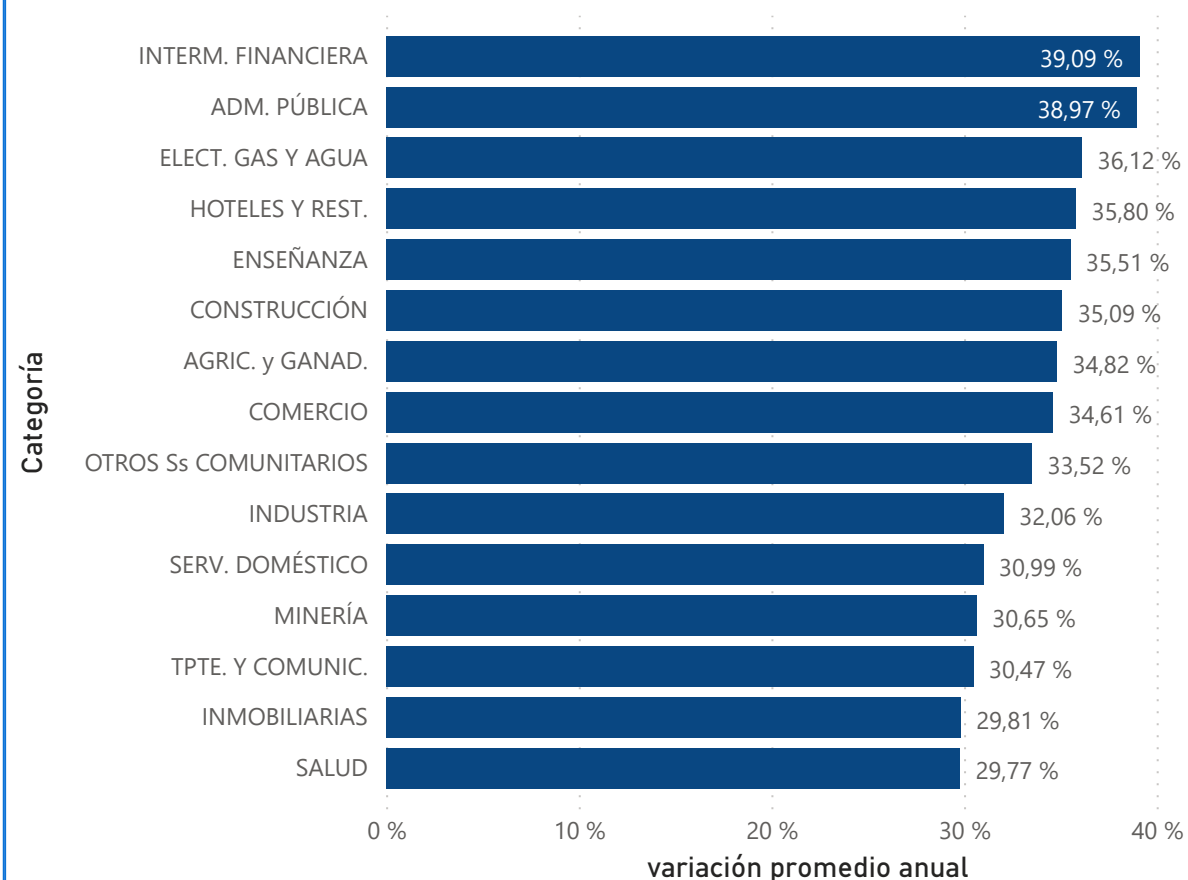
### Estructura de la Economía



### Variación interanual por Categoría

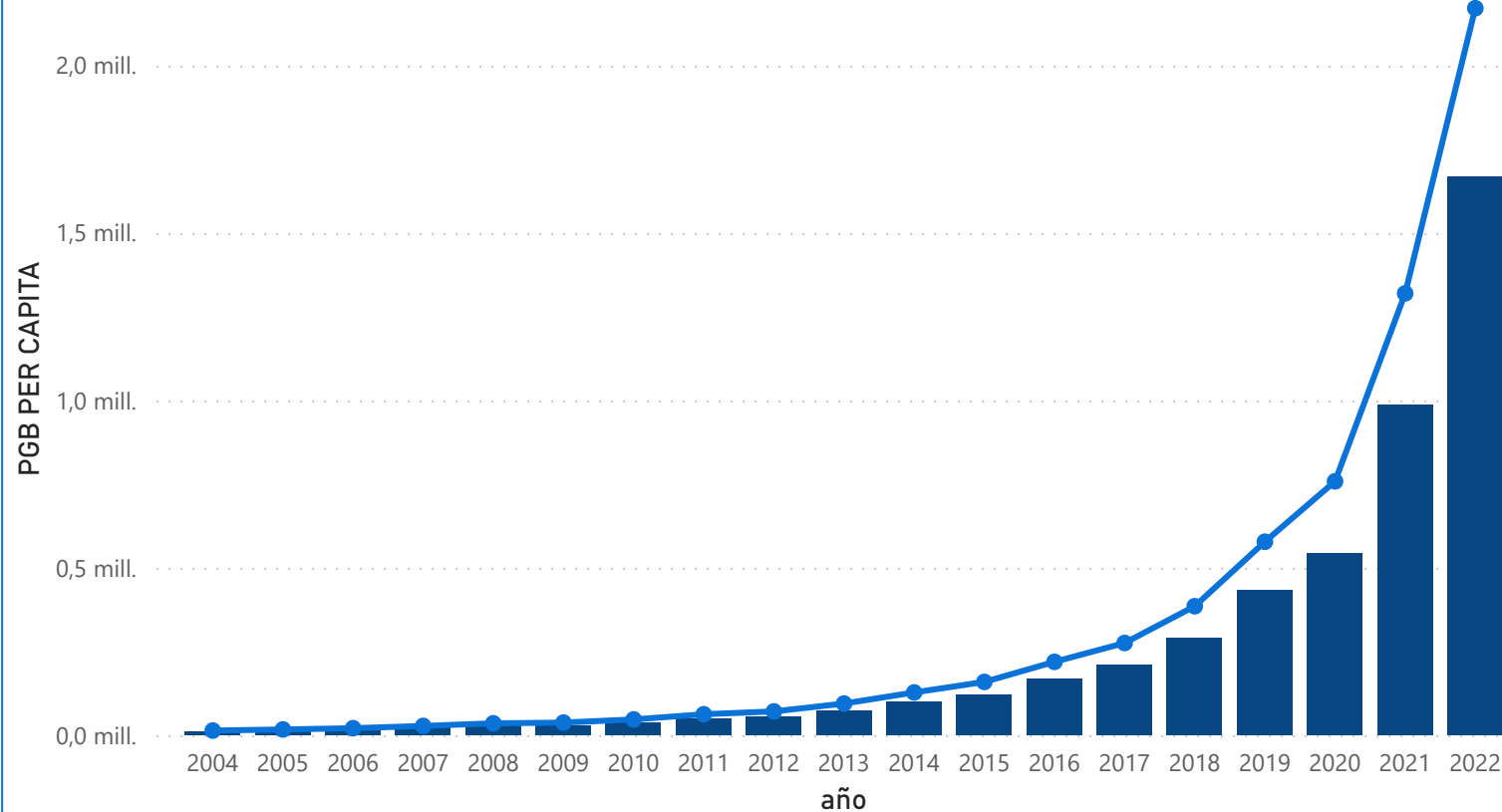


### Variación Promedio anual por Categoría 2004-2022



**PGB PROVINCIAL y PBR DEPARTAMENTAL PER CAPITA por año**

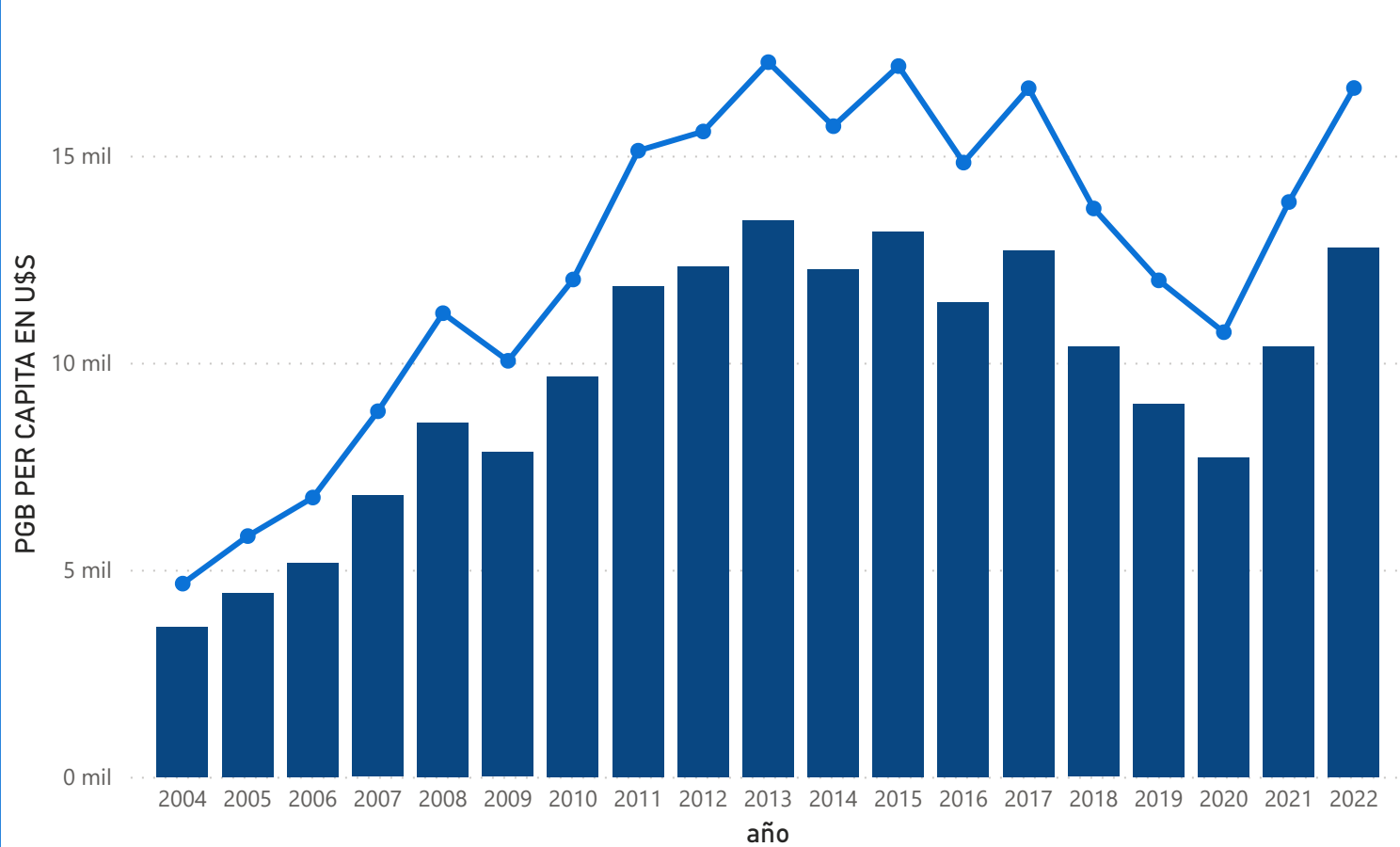
● PGB PER CAPITA ● PBR PER CAPITA



AÑO	PGB PER CAPITA PCIAL	PBR PER CAPITA DPTAL
2004	10.658	13.723
2005	13.002	16.994
2006	15.901	20.732
2007	21.158	27.504
2008	27.052	35.406
2009	29.237	37.469
2010	37.858	46.995
2011	48.917	62.441
2012	56.079	70.905
2013	73.548	94.423
2014	99.508	127.536
2015	121.941	159.012
2016	169.211	218.982
2017	210.382	275.251
2018	291.391	385.121
2019	433.953	577.712
2020	544.335	758.121
2021	987.609	1.319.584
2022	1.669.201	2.171.246

**PGB PROVINCIAL y PBR DEPARTAMENTAL PER CAPITA EN U\$S\* por año**

● PGB PER CAPITA EN U\$S ● PBR PER CAPITA EN U\$S



AÑO	PGB PER CAPITA en U\$S PCIAL	PBR PER CAPITA en U\$S DPTAL
2004	3.623	4.665
2005	4.447	5.813
2006	5.173	6.744
2007	6.791	8.828
2008	8.555	11.196
2009	7.839	10.046
2010	9.675	12.010
2011	11.845	15.120
2012	12.325	15.584
2013	13.443	17.258
2014	12.259	15.712
2015	13.162	17.163
2016	11.462	14.833
2017	12.711	16.630
2018	10.385	13.725
2019	9.005	11.989
2020	7.709	10.737
2021	10.389	13.881
2022	12.788	16.634

 \*Tipo de Cambio Nominal Anual. Ministerio de Hacienda. Subsecretaría de Programación Macroeconómica. [https://datos.gob.ar/series/api/series/?ids=9.1\\_TU\\_2004\\_A\\_17](https://datos.gob.ar/series/api/series/?ids=9.1_TU_2004_A_17)



## **AUTORIDADES**

### **DIRECTOR GENERAL DE ESTADÍSTICA Y CENSOS**

Dr. Ariel Barraud

### **DIRECTORA DE ESTADÍSTICAS SOCIOECONÓMICAS**

Mgter. Mariana Díaz

### **JEFAD E AREA DE INDICADORES SOCIOECONÓMICOS**

Mgter. Verónica Arias

#### ***Sectorialistas***

Cra. Alejandra González

Lic. Federico Arias

Cra. Noelia Avoledo

Lic. Julieta Lerda

Lic. Moira Popow

