

Dirección General de  
**ESTADÍSTICA  
Y CENSOS**

Ministerio de Economía y Gestión Pública



# DEPARTAMENTO POCHO

## PRODUCTO BRUTO REGIONAL AÑO 2022



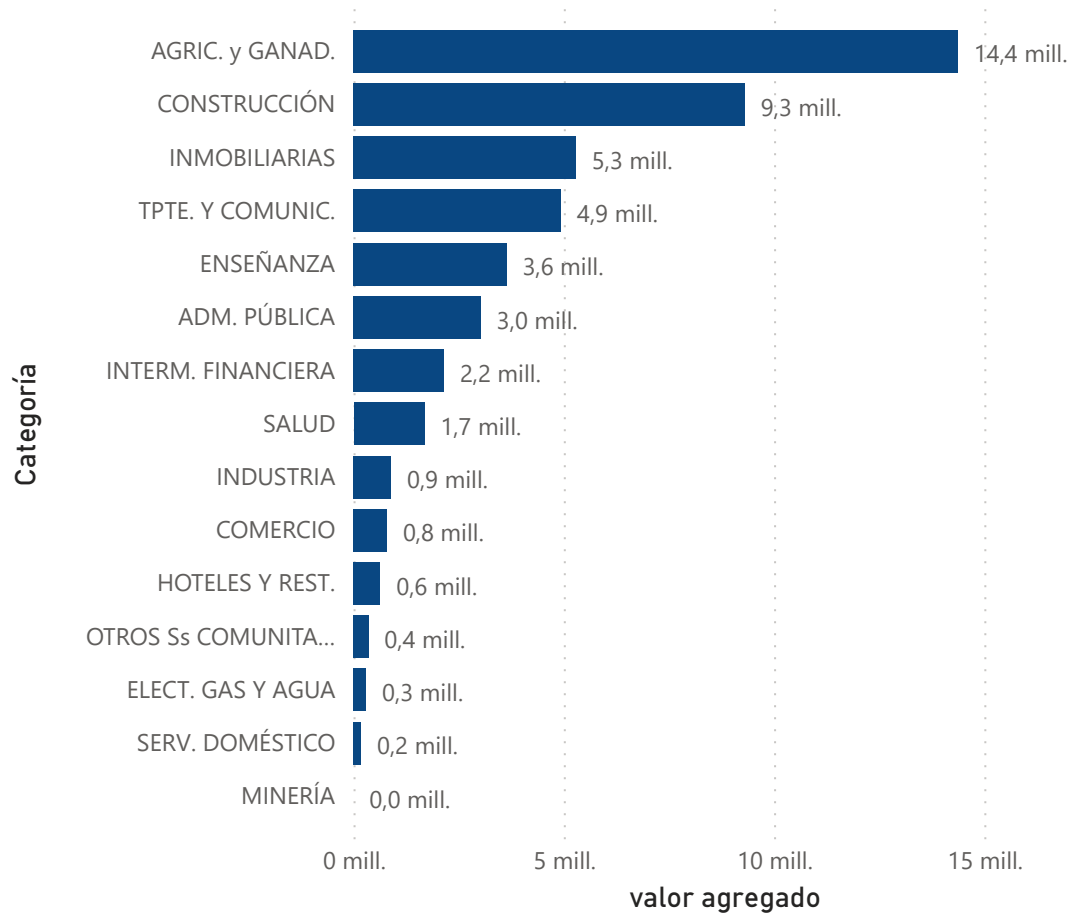
**47,58 mill.**

Valor Agregado

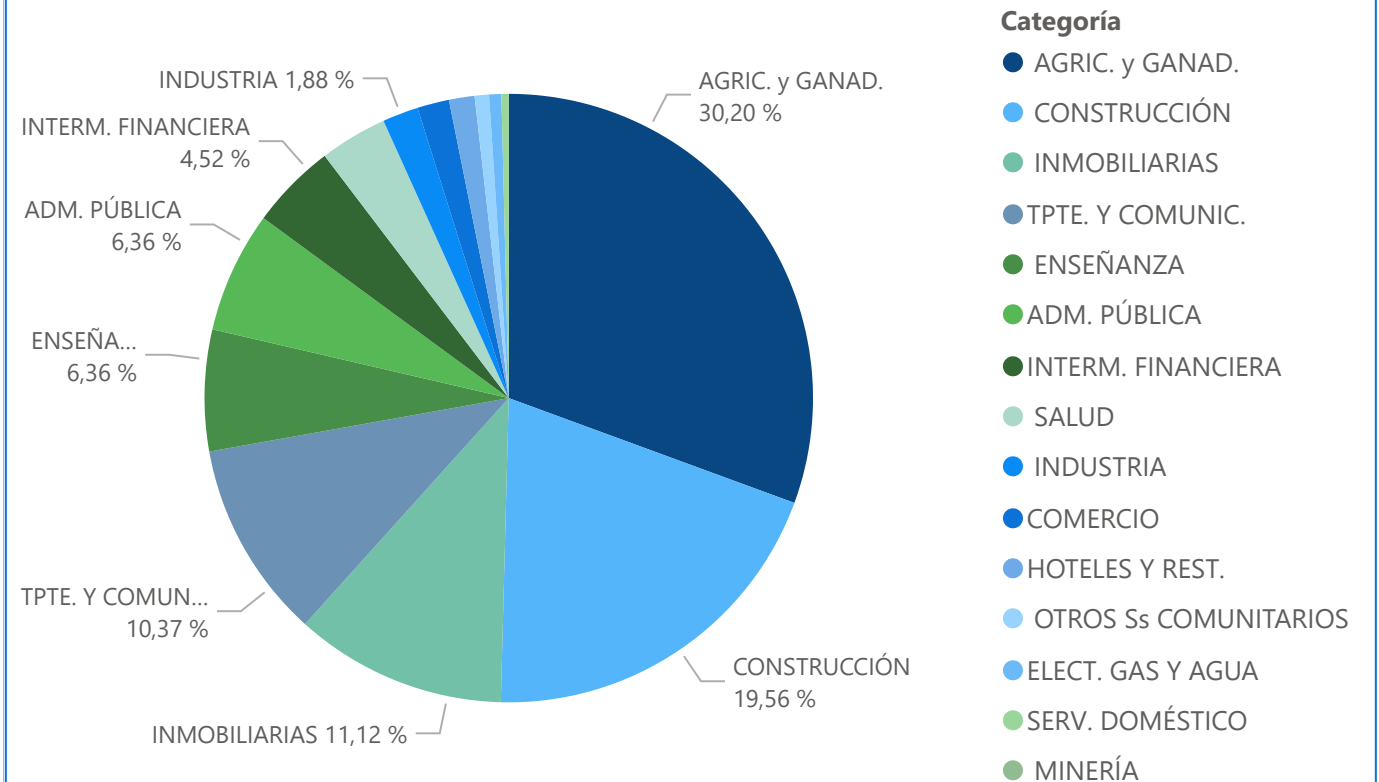
**4,41 %**

Variación Interanual

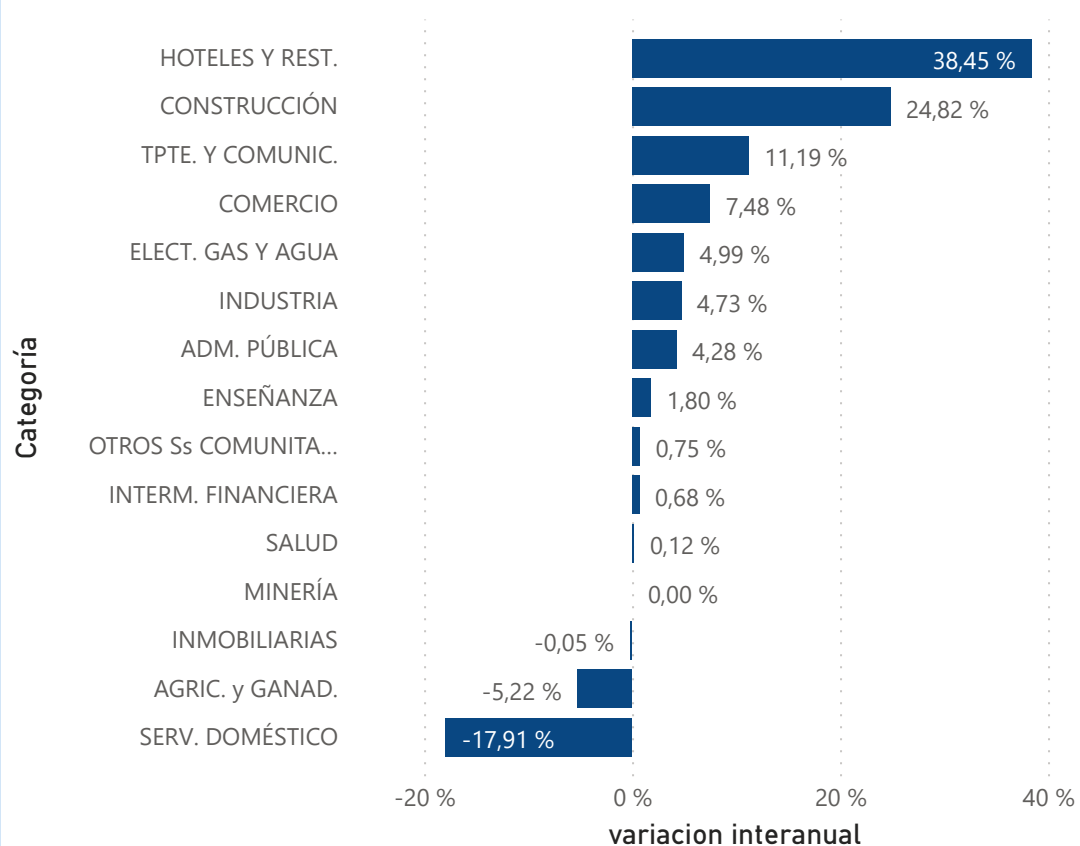
### Valor Agregado por categoría



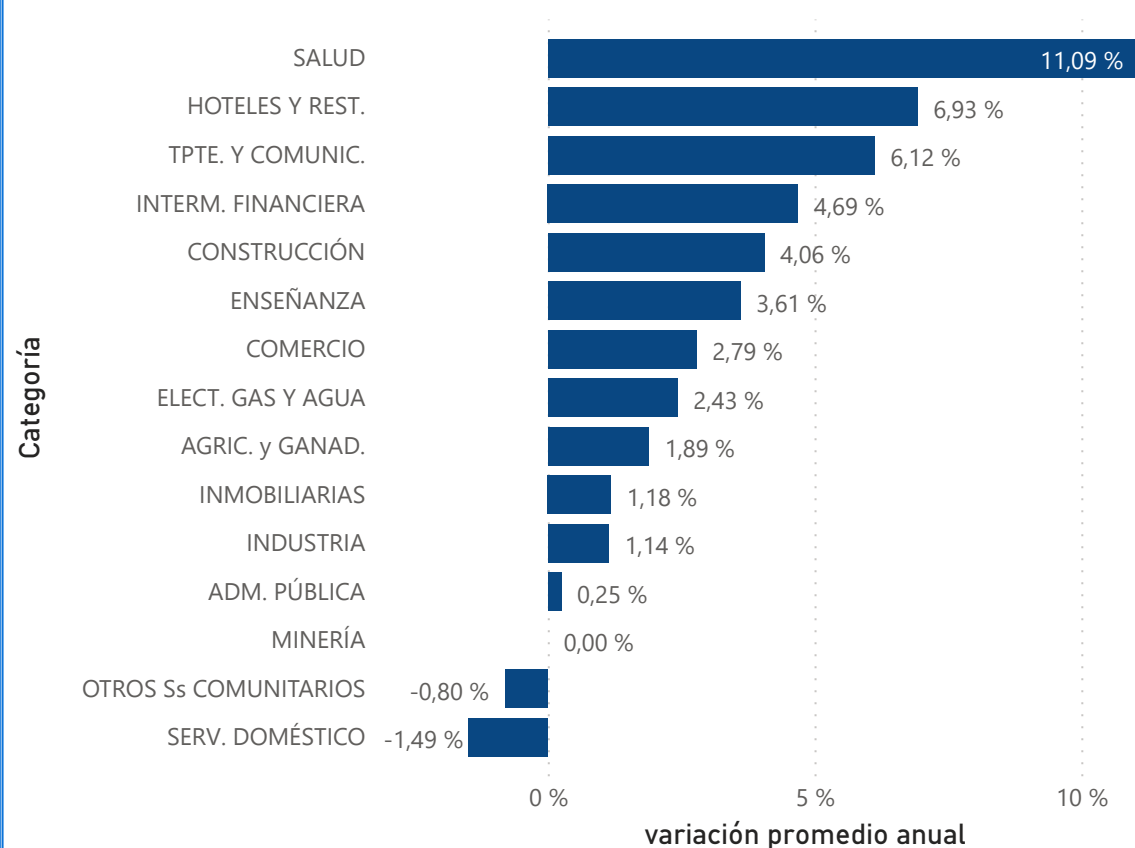
### Estructura de la Economía



### Variación interanual por Categoría



### Variación Promedio anual por Categoría 2004-2022

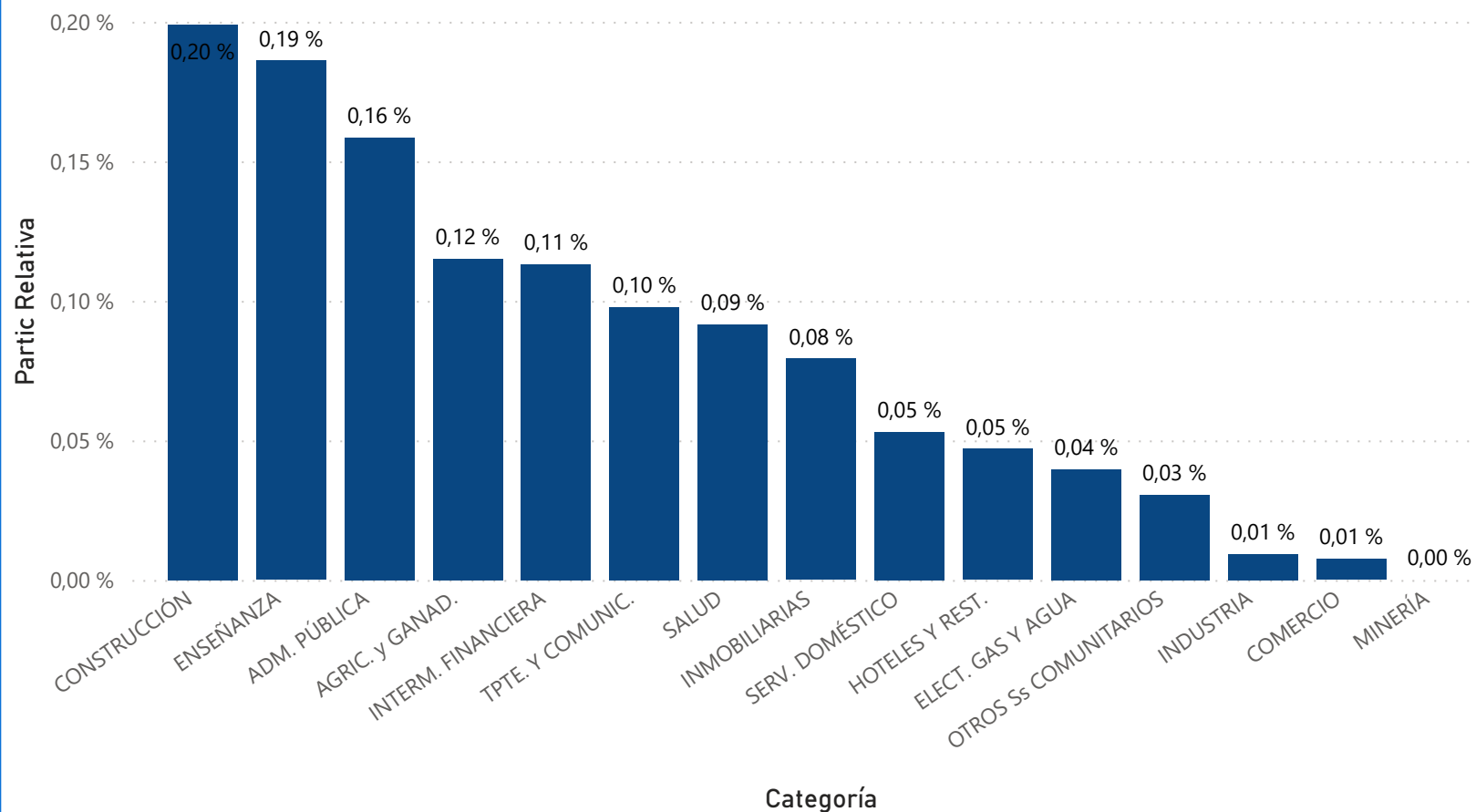


## RELACIÓN DEL PRODUCTO BRUTO REGIONAL DEL DEPARTAMENTO Y EL PRODUCTO GEOGRÁFICO BRUTO PROVINCIAL. AÑO 2022

Departamento

Pocho

Participación del PBR del departamento en el PGB provincial, por categoría, a precios constantes



**0,08 %**

Participación del PBR total  
departamental en el PGB  
Provincial

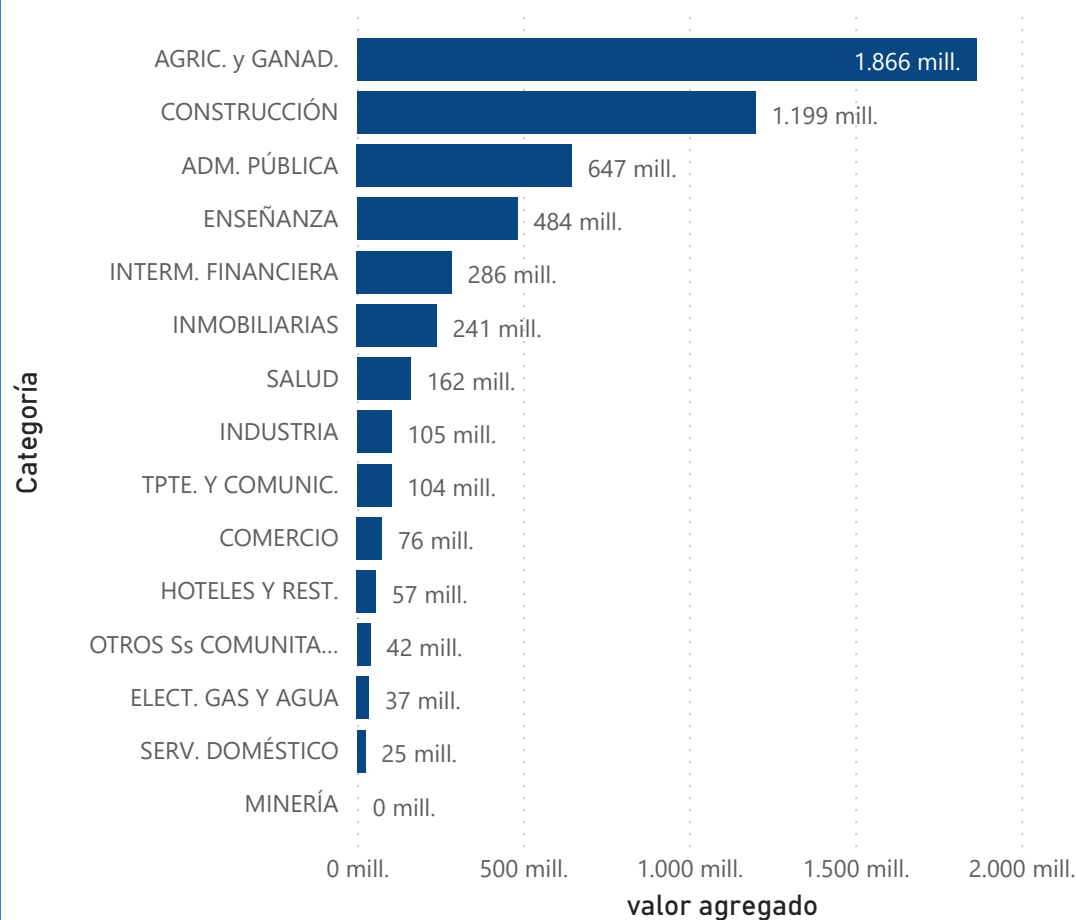
**5.330,85 mill.**

Valor Agregado

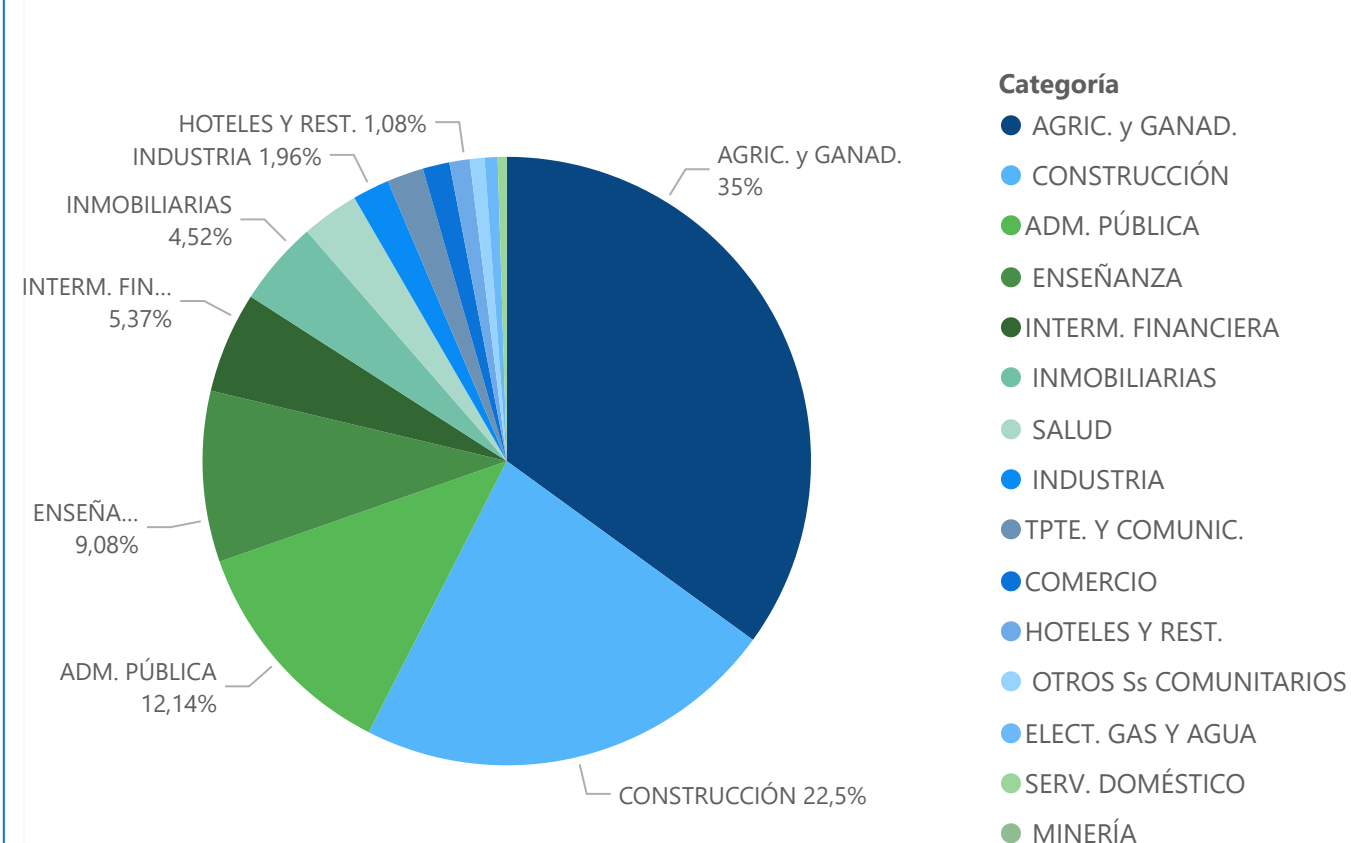
**70,30 %**

Variación Interanual

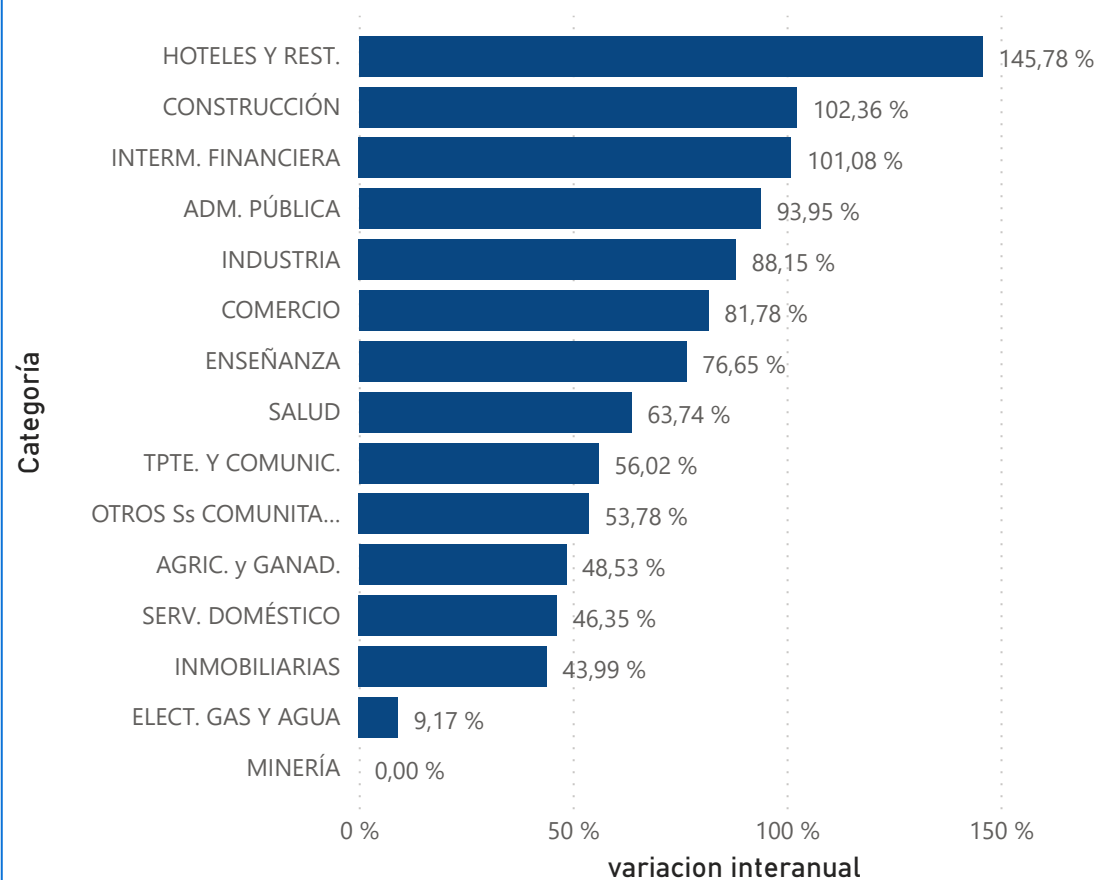
### Valor Agregado por categoría



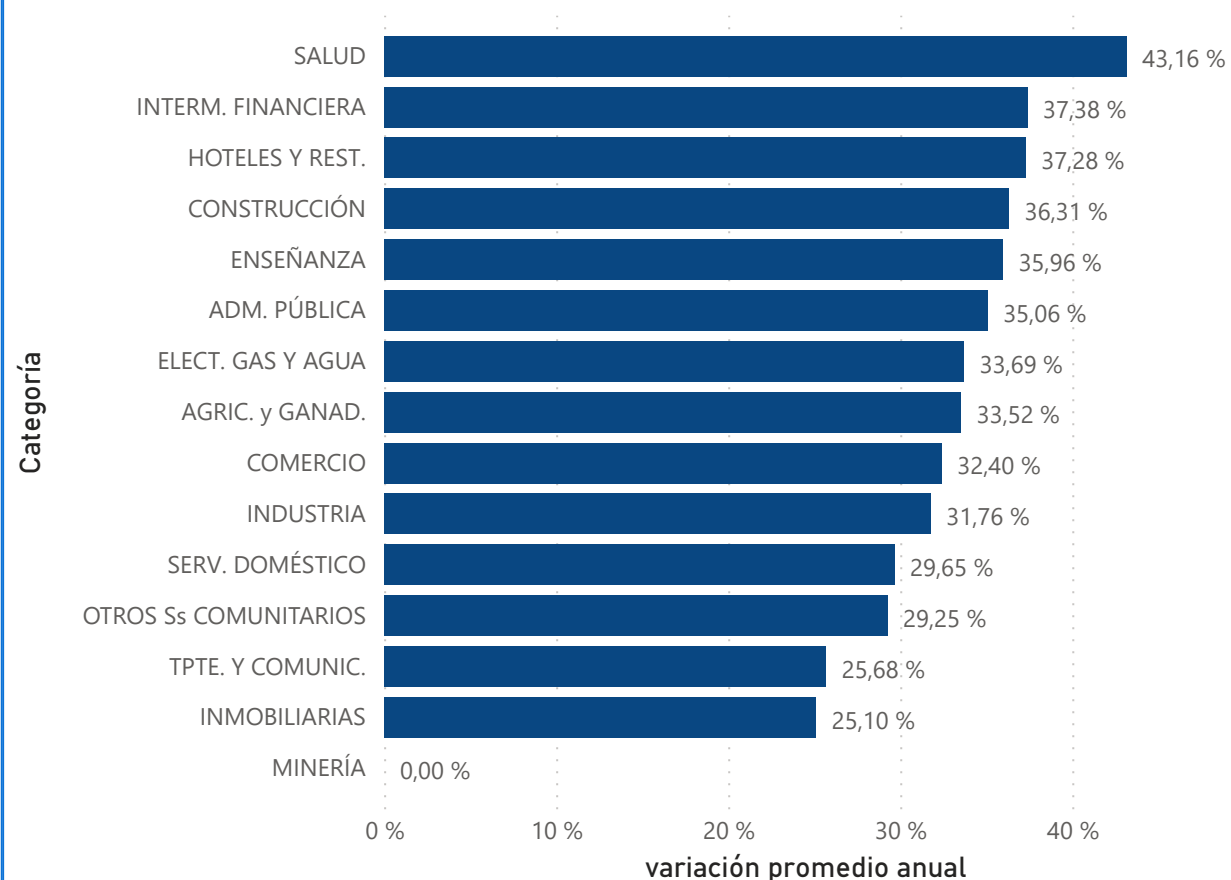
### Estructura de la Economía



### Variación interanual por Categoría

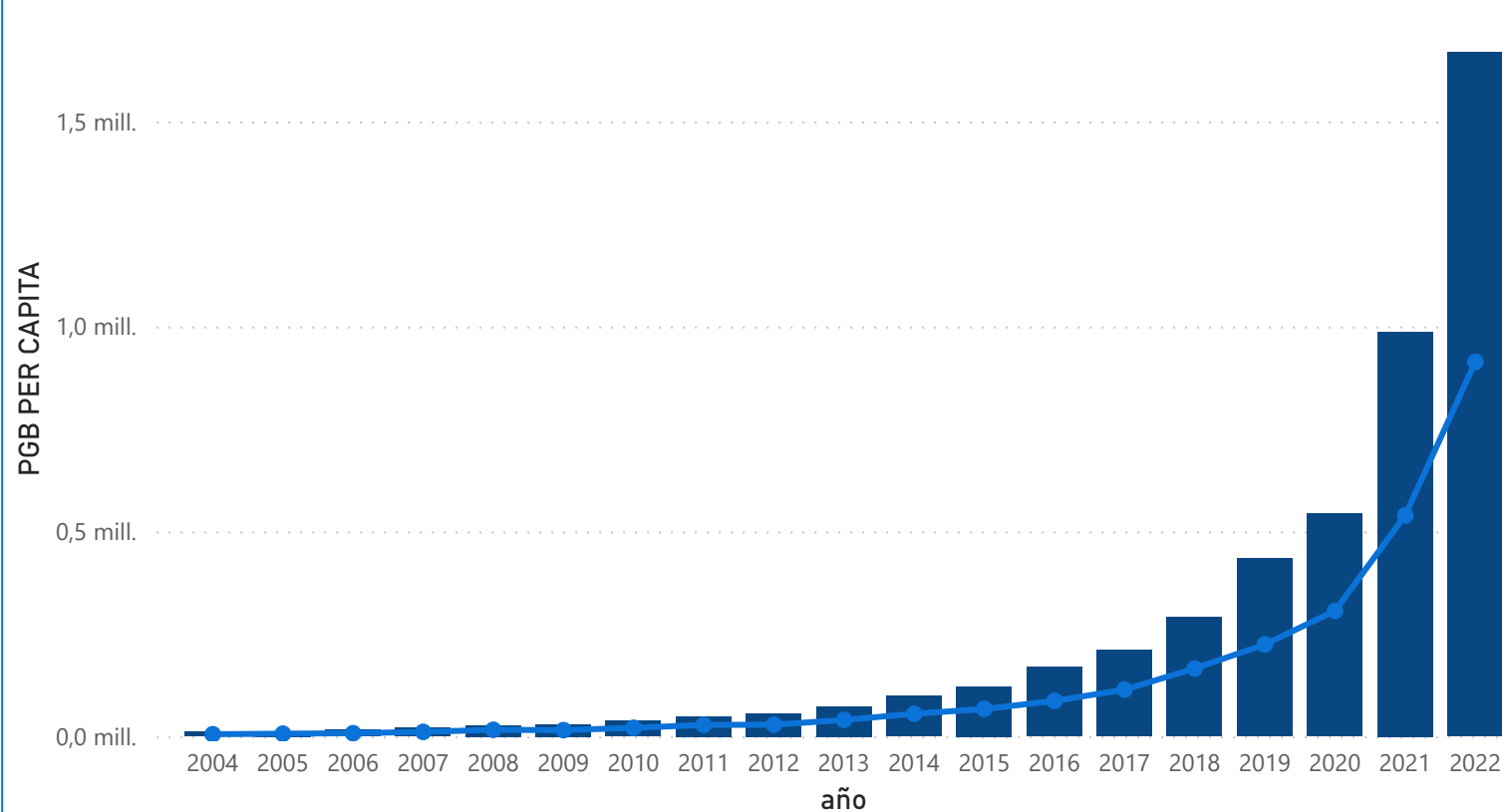


### Variación Promedio anual por Categoría 2004-2022



**PGB PROVINCIAL y PBR DEPARTAMENTAL PER CAPITA por año**

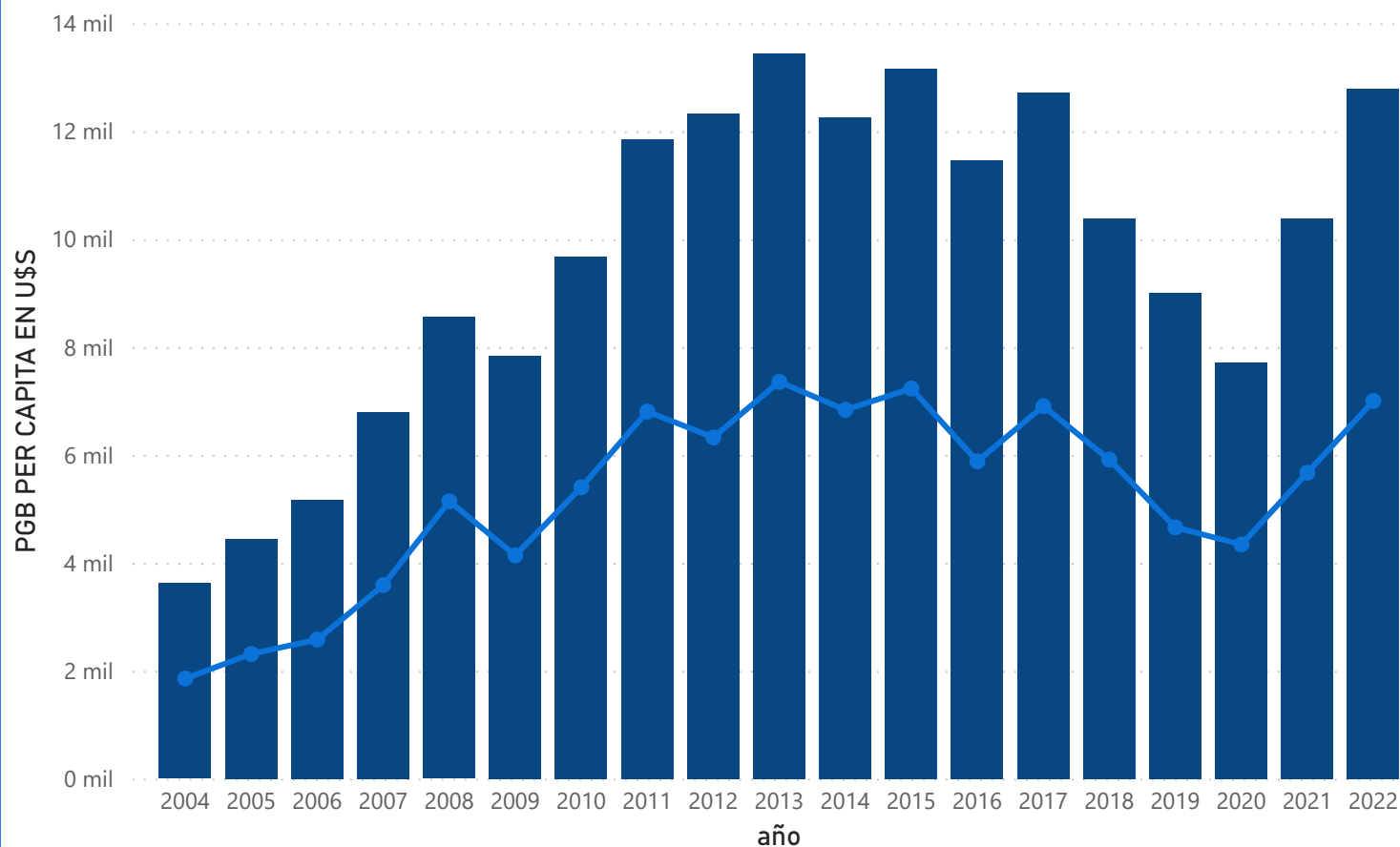
● PGB PER CAPITA ● PBR PER CAPITA



AÑO	PGB PER CAPITA PCIAL	PBR PER CAPITA DPTAL
2004	10.658	5.461
2005	13.002	6.766
2006	15.901	7.924
2007	21.158	11.179
2008	27.052	16.259
2009	29.237	15.437
2010	37.858	21.137
2011	48.917	28.103
2012	56.079	28.783
2013	73.548	40.243
2014	99.508	55.483
2015	121.941	66.998
2016	169.211	86.834
2017	210.382	114.263
2018	291.391	165.925
2019	433.953	224.451
2020	544.335	306.425
2021	987.609	539.155
2022	1.669.201	913.756

**PGB PROVINCIAL y PBR DEPARTAMENTAL PER CAPITA EN U\$S\* por año**

● PGB PER CAPITA EN U\$S ● PBR PER CAPITA EN U\$S



AÑO	PGB PER CAPITA en U\$S PCIAL	PBR PER CAPITA en U\$S DPTAL
2004	3.623	1.856
2005	4.447	2.314
2006	5.173	2.578
2007	6.791	3.588
2008	8.555	5.141
2009	7.839	4.139
2010	9.675	5.402
2011	11.845	6.805
2012	12.325	6.326
2013	13.443	7.355
2014	12.259	6.835
2015	13.162	7.231
2016	11.462	5.882
2017	12.711	6.904
2018	10.385	5.913
2019	9.005	4.658
2020	7.709	4.340
2021	10.389	5.671
2022	12.788	7.000



## **AUTORIDADES**

### **DIRECTOR GENERAL DE ESTADÍSTICA Y CENSOS**

Dr. Ariel Barraud

### **DIRECTORA DE ESTADÍSTICAS SOCIOECONÓMICAS**

Mgter. Mariana Díaz

### **JEFADE AREA DE INDICADORES SOCIOECONÓMICOS**

Mgter. Verónica Arias

#### ***Sectorialistas***

Cra. Alejandra González

Lic. Federico Arias

Cra. Noelia Avoledo

Lic. Julieta Lerda

Lic. Moira Popow

