

Dirección General de
**ESTADÍSTICA
Y CENSOS**

Ministerio de Economía y Gestión Pública



DEPARTAMENTO MARCOS JUÁREZ

PRODUCTO BRUTO REGIONAL AÑO 2022



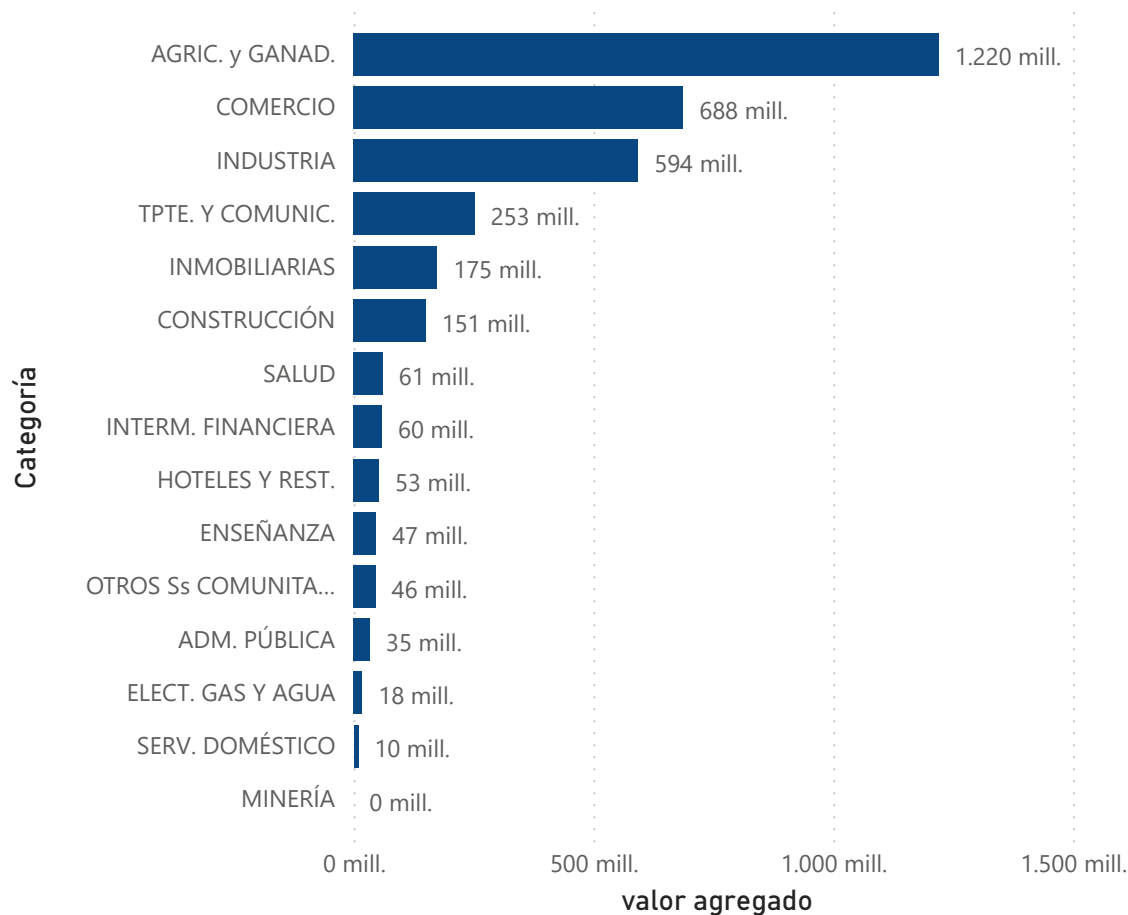
3.411,85 mill.

Valor Agregado

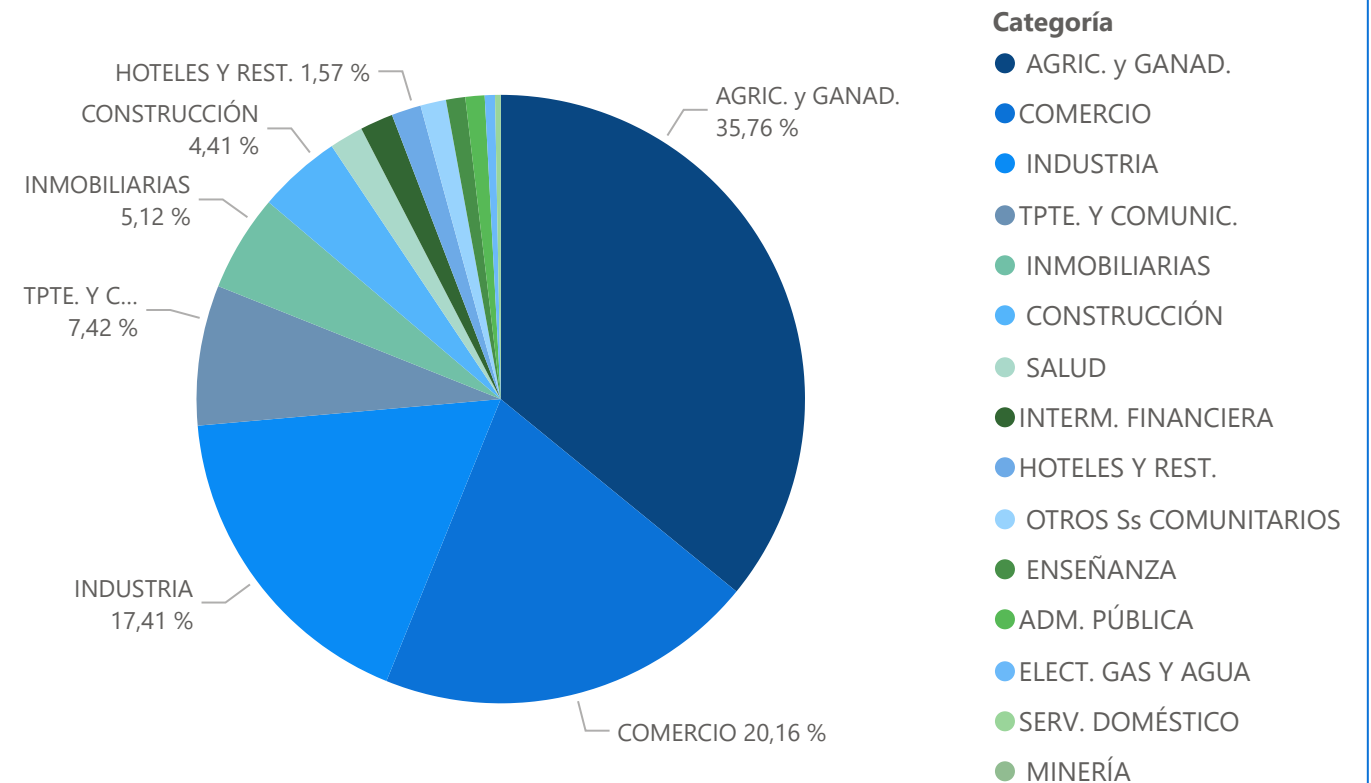
1,57 %

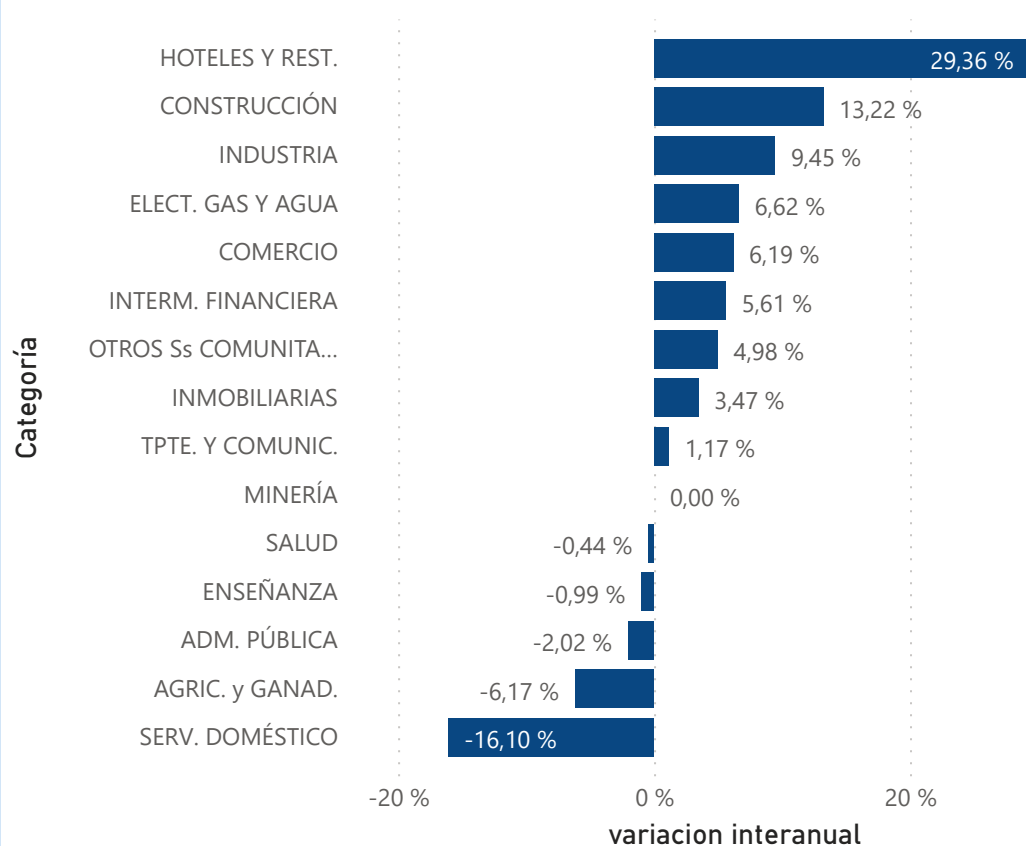
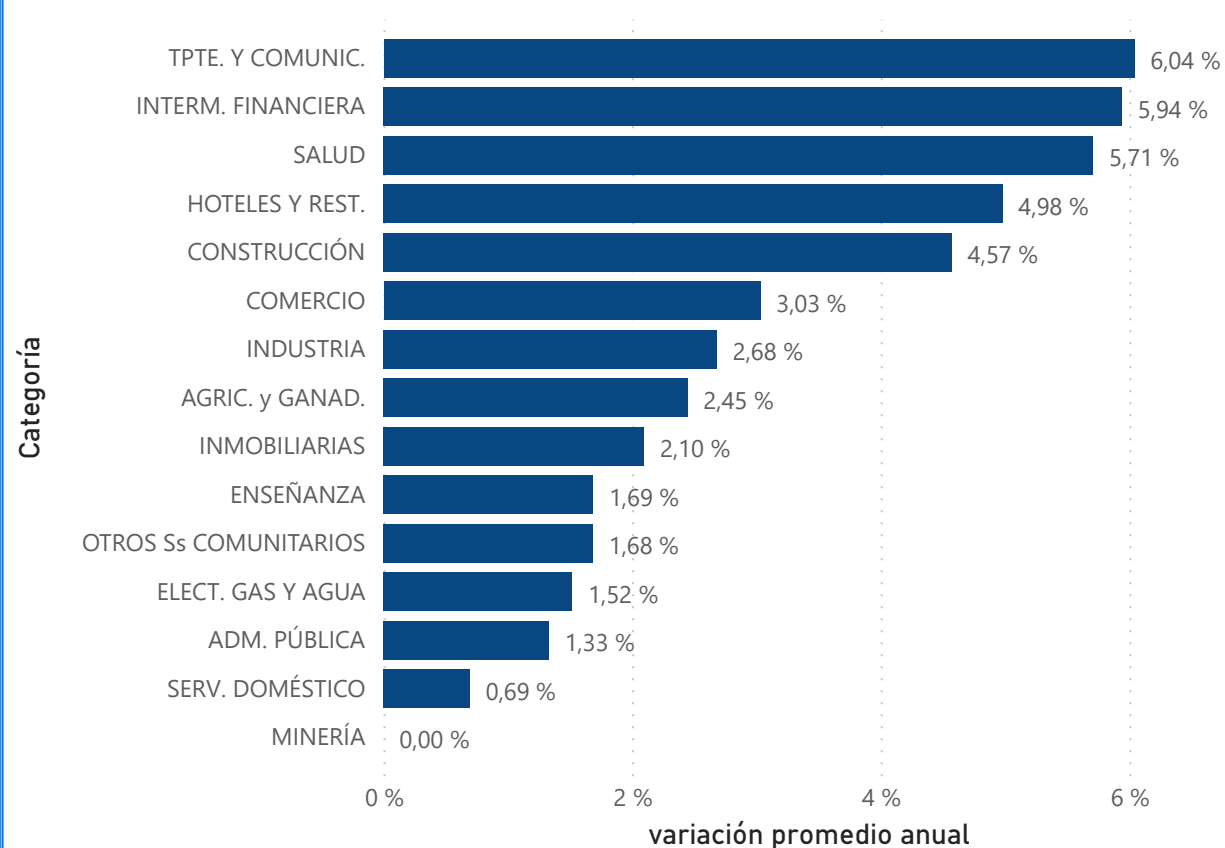
Variación Interanual

Valor Agregado por categoría



Estructura de la Economía



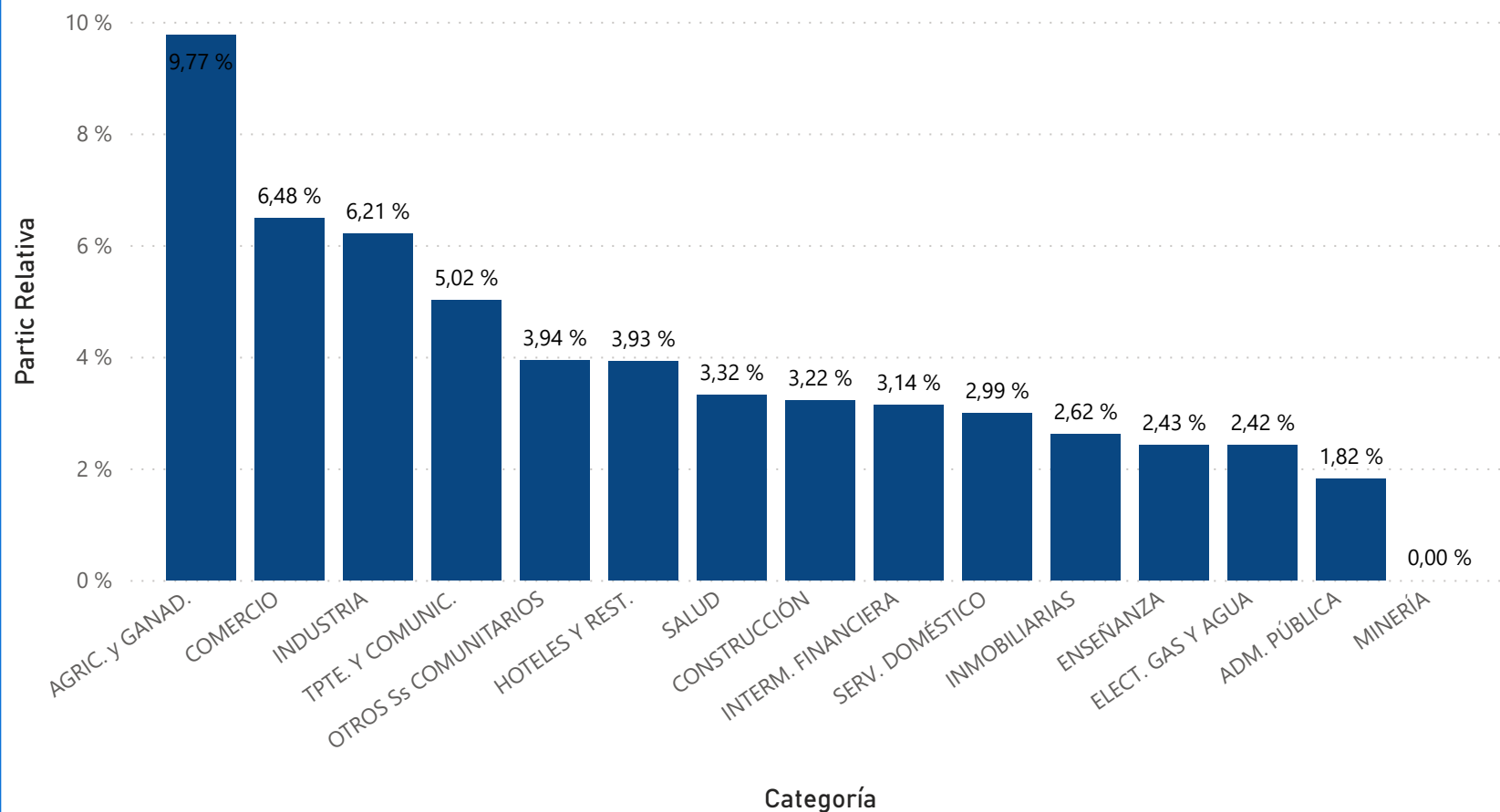
Variación interanual por Categoría

Variación Promedio anual por Categoría 2004-2022


RELACIÓN DEL PRODUCTO BRUTO REGIONAL DEL DEPARTAMENTO Y EL PRODUCTO GEOGRÁFICO BRUTO PROVINCIAL. AÑO 2022

Departamento

Marcos Juárez

Participación del PBR del departamento en el PGB provincial, por categoría, a precios constantes



5,64 %

Participación del PBR total
departamental en el PGB
Provincial

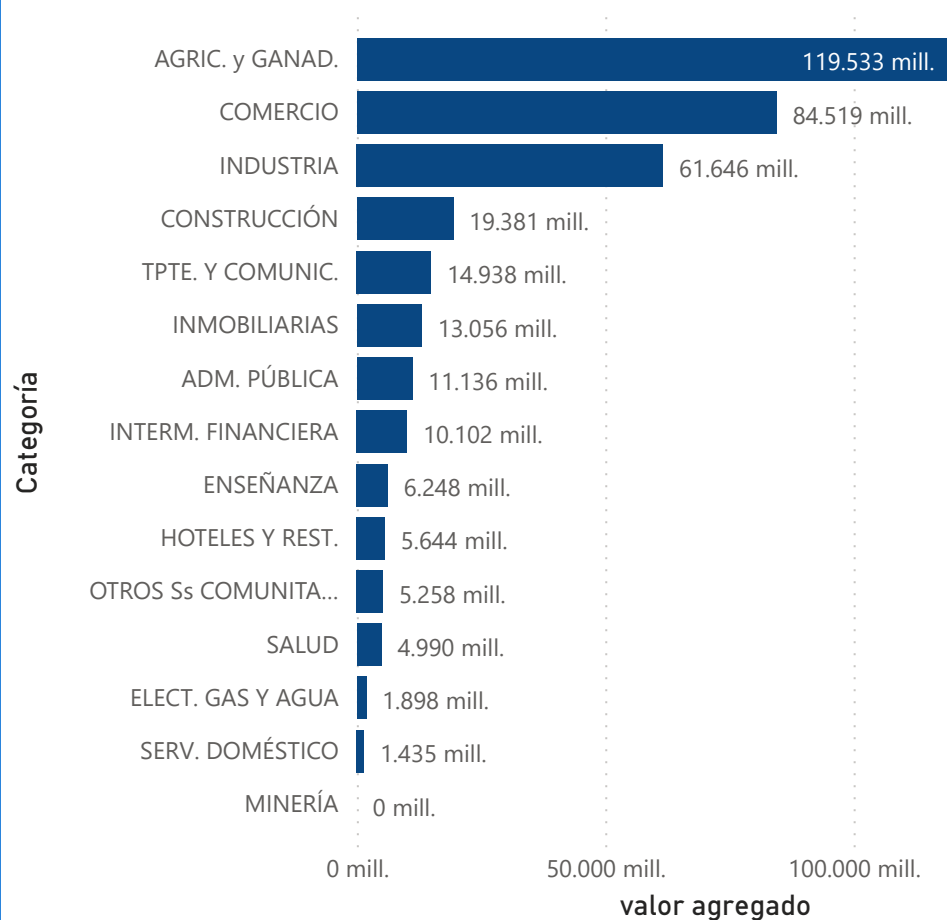
359.783,29 mill.

Valor Agregado

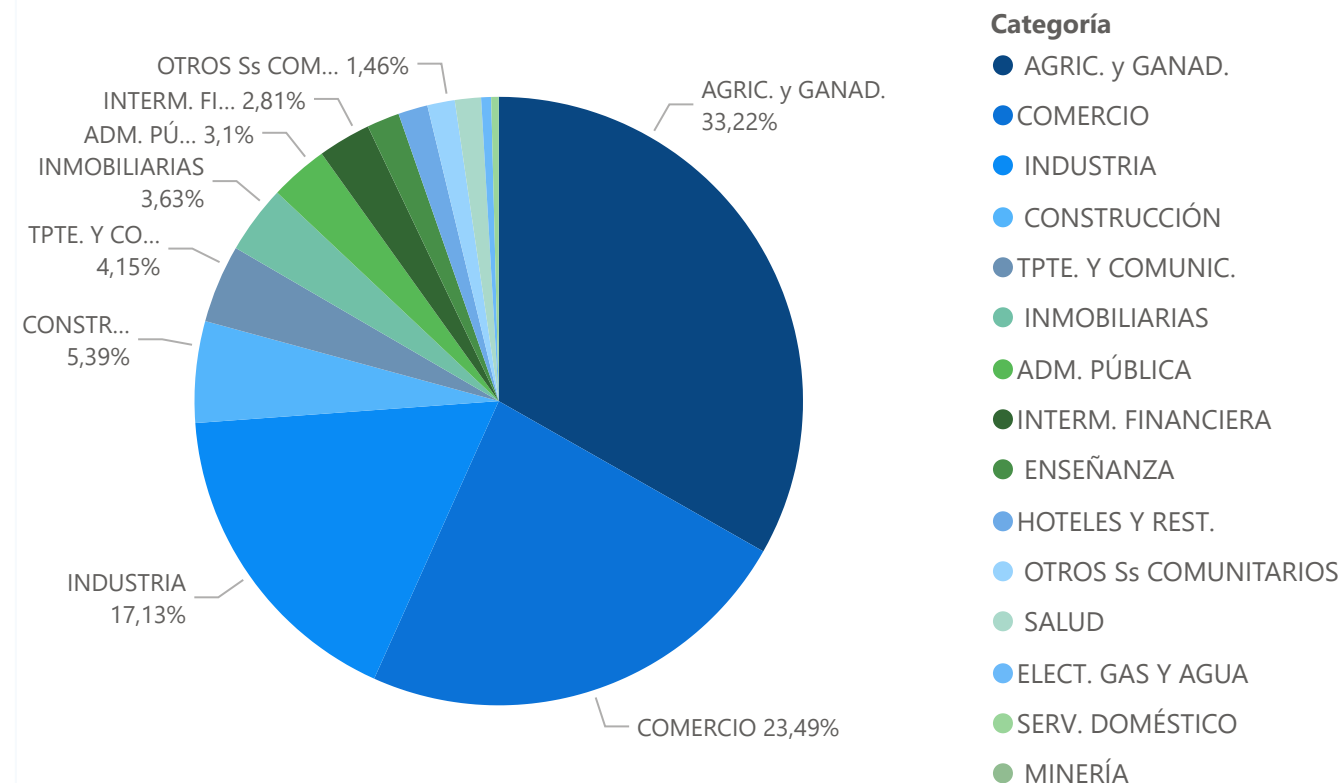
65,97 %

Variación Interanual

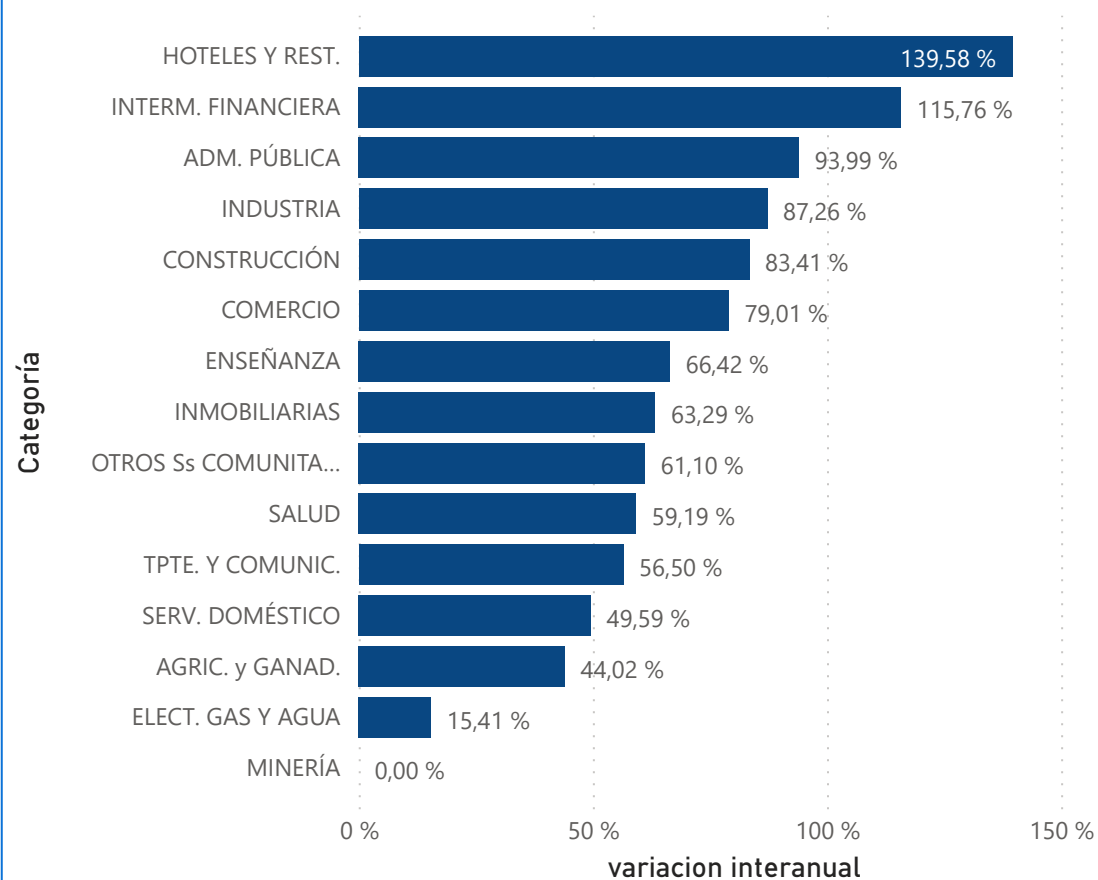
Valor Agregado por categoría



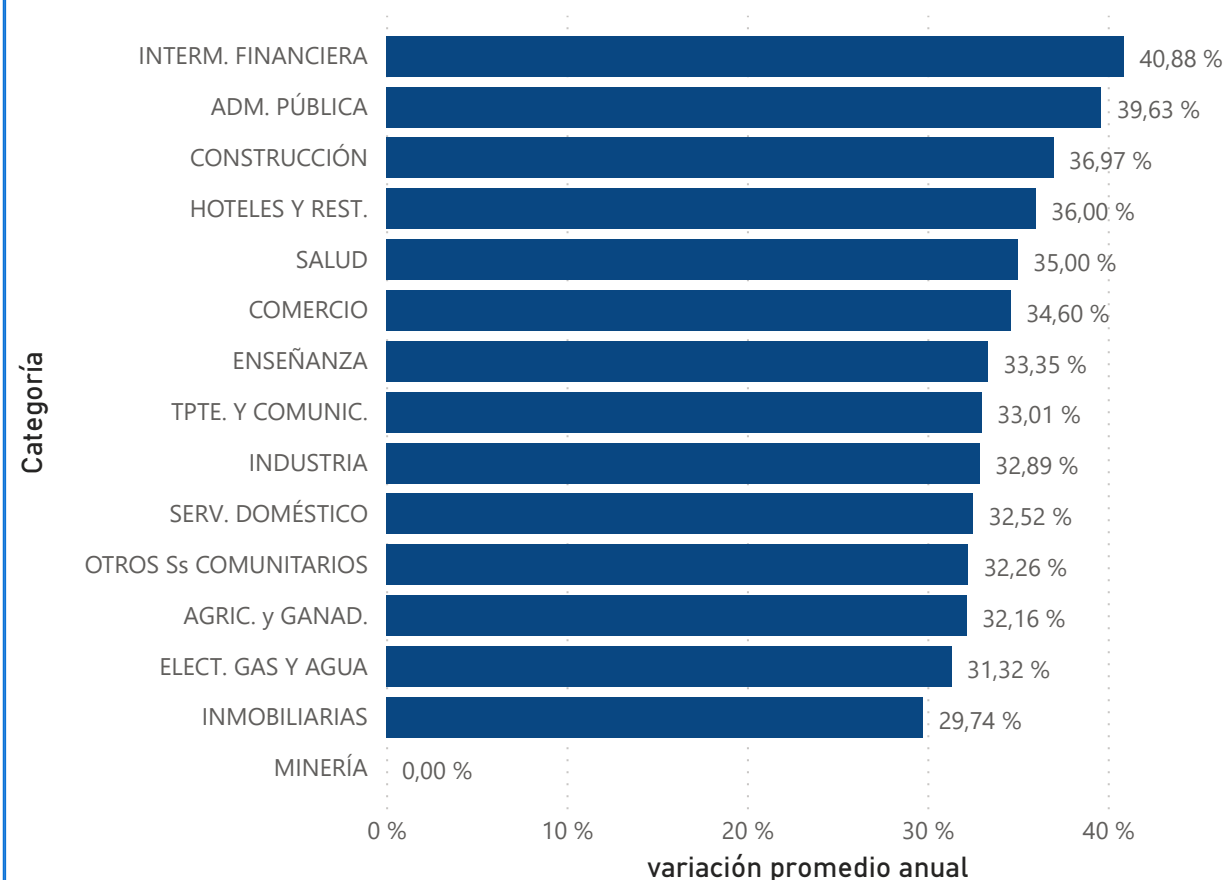
Estructura de la Economía



Variación interanual por Categoría

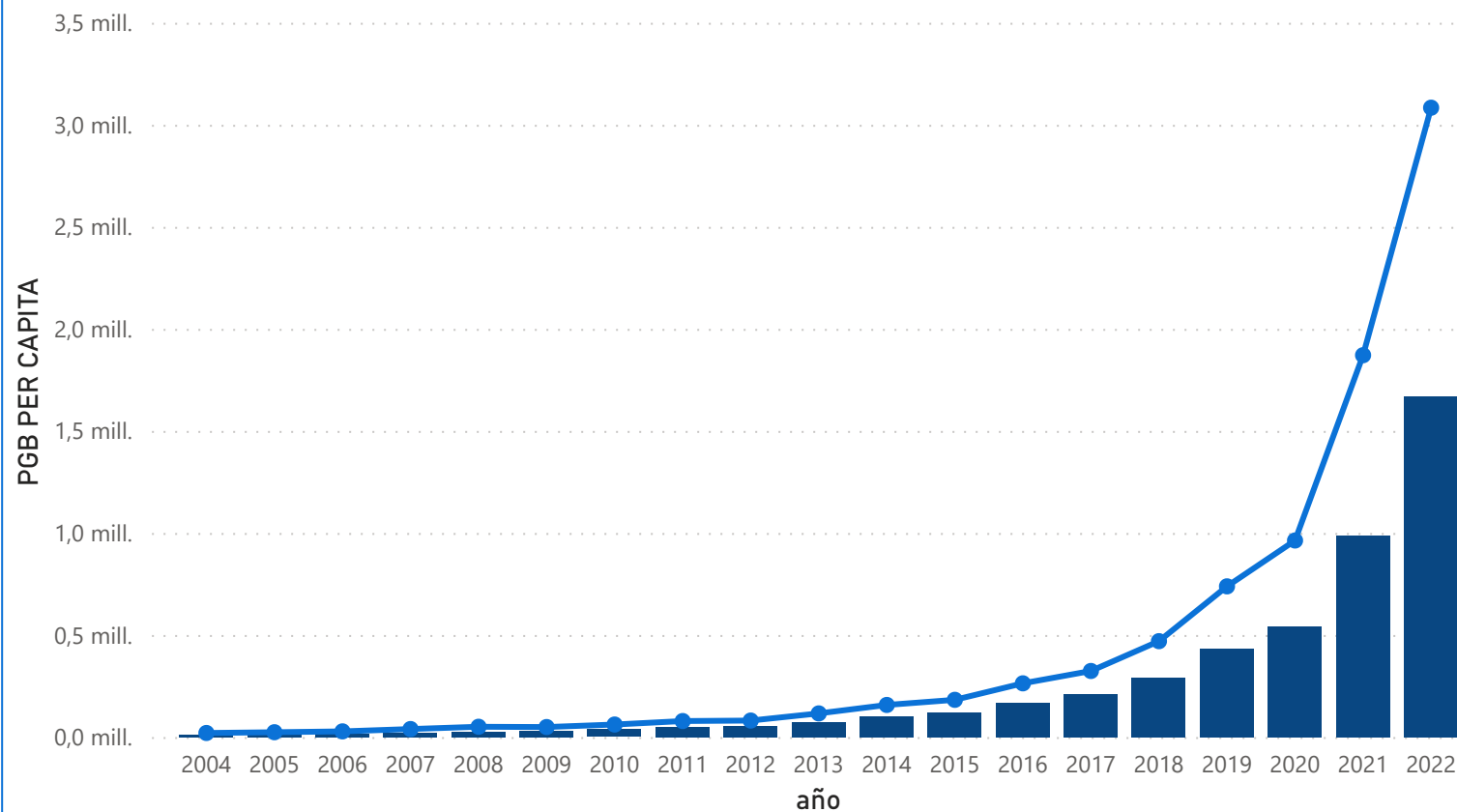


Variación Promedio anual por Categoría 2004-2022



PGB PROVINCIAL y PBR DEPARTAMENTAL PER CAPITA por año

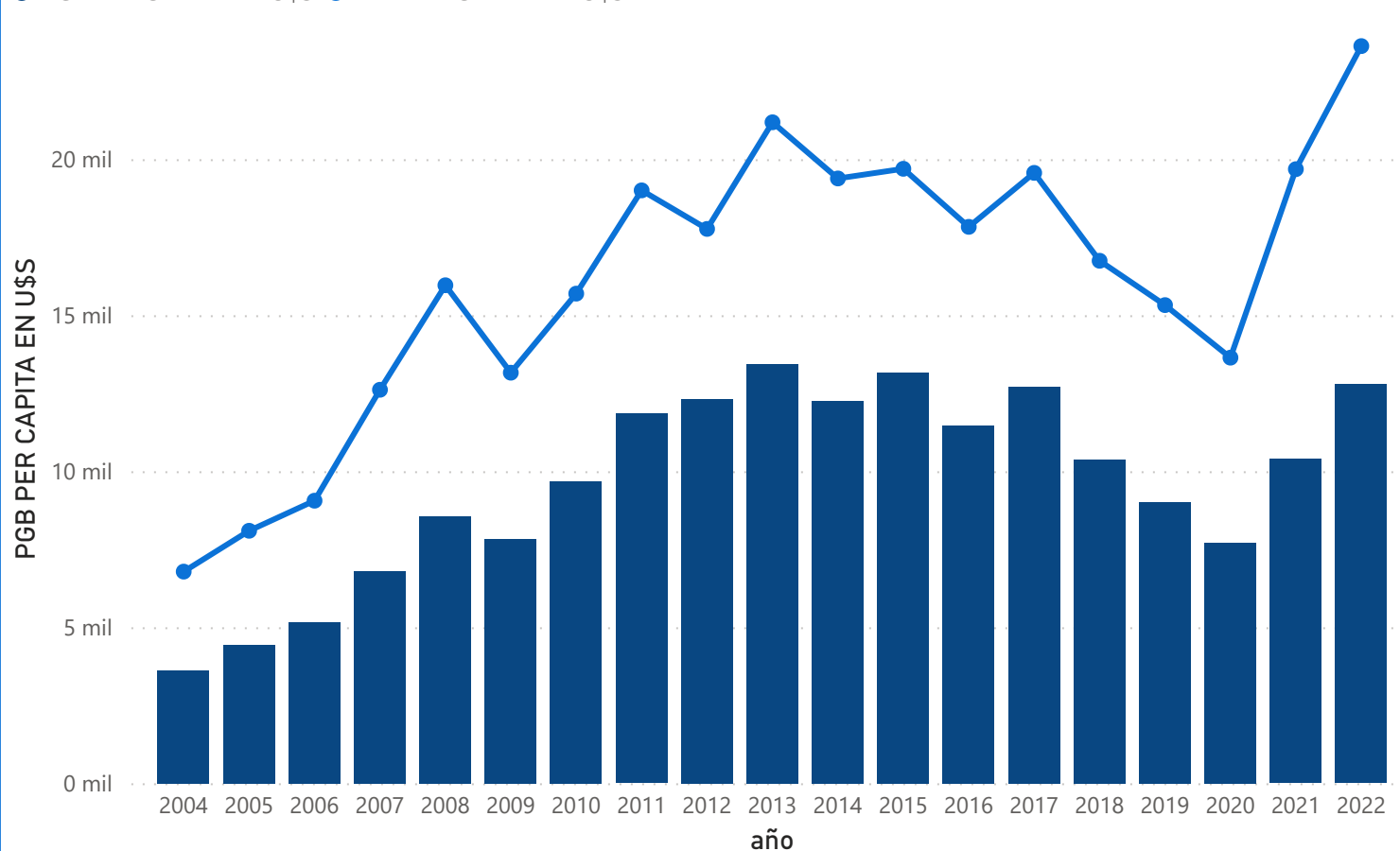
● PGB PER CAPITA ● PBR PER CAPITA



| AÑO | PGB PER CAPITA PCIAL | PBR PER CAPITA DPTAL |
|------|----------------------|----------------------|
| 2004 | 10.658 | 19.958 |
| 2005 | 13.002 | 23.660 |
| 2006 | 15.901 | 27.842 |
| 2007 | 21.158 | 39.292 |
| 2008 | 27.052 | 50.473 |
| 2009 | 29.237 | 49.080 |
| 2010 | 37.858 | 61.405 |
| 2011 | 48.917 | 78.470 |
| 2012 | 56.079 | 80.839 |
| 2013 | 73.548 | 115.905 |
| 2014 | 99.508 | 157.341 |
| 2015 | 121.941 | 182.462 |
| 2016 | 169.211 | 263.268 |
| 2017 | 210.382 | 323.794 |
| 2018 | 291.391 | 469.872 |
| 2019 | 433.953 | 738.467 |
| 2020 | 544.335 | 963.195 |
| 2021 | 987.609 | 1.871.148 |
| 2022 | 1.669.201 | 3.083.980 |

PGB PROVINCIAL y PBR DEPARTAMENTAL PER CAPITA EN U\$S* por año

● PGB PER CAPITA EN U\$S ● PBR PER CAPITA EN U\$S



| AÑO | PGB PER CAPITA en U\$S PCIAL | PBR PER CAPITA en U\$S DPTAL |
|------|------------------------------|------------------------------|
| 2004 | 3.623 | 6.784 |
| 2005 | 4.447 | 8.093 |
| 2006 | 5.173 | 9.057 |
| 2007 | 6.791 | 12.612 |
| 2008 | 8.555 | 15.961 |
| 2009 | 7.839 | 13.159 |
| 2010 | 9.675 | 15.693 |
| 2011 | 11.845 | 19.002 |
| 2012 | 12.325 | 17.767 |
| 2013 | 13.443 | 21.184 |
| 2014 | 12.259 | 19.384 |
| 2015 | 13.162 | 19.694 |
| 2016 | 11.462 | 17.833 |
| 2017 | 12.711 | 19.563 |
| 2018 | 10.385 | 16.746 |
| 2019 | 9.005 | 15.325 |
| 2020 | 7.709 | 13.641 |
| 2021 | 10.389 | 19.682 |
| 2022 | 12.788 | 23.626 |

AUTORIDADES

DIRECTOR GENERAL DE ESTADÍSTICA Y CENSOS

Dr. Ariel Barraud

DIRECTORA DE ESTADÍSTICAS SOCIOECONÓMICAS

Mgter. Mariana Díaz

JEFADE AREA DE INDICADORES SOCIOECONÓMICOS

Mgter. Verónica Arias

Sectorialistas

Cra. Alejandra González

Lic. Federico Arias

Cra. Noelia Avoledo

Lic. Julieta Lerda

Lic. Moira Popow

